



<b>EAN:</b>	4013288194794	<b>Abmessung:</b>	250x205x50 mm
<b>Teilenr:</b>	05030181001	<b>Gewicht:</b>	320 g
<b>Artikel-Nr:</b>	2050/6	<b>Ursprungsland:</b>	CZ
		<b>Zolltarifnr.:</b>	82054000

- Kraftform Micro Schraubendreher für Schlitz-, Kreuzschlitzschrauben Phillips-Recess, IPR- und Microstix® Schrauben
- Mehrkomponentige Kraftform Micro Griffe für schnelles und ergonomisches Verschrauben
- Mit Abrollschutz und drehbarer Kappe für schnelles Zwirbeln
- Die Wera Black Point-Spitze bietet Passgenauigkeit und optimierten Korrosionsschutz
- Mit Werkzeugfinder Take it easy: Farbkennezeichnung nach Profilen und Größenstempelung
- Unverzichtbar z. B. für Elektroniker, Optiker, Feinmechaniker, Juweliere, EDV-Hardwaremonteure oder Modellbauer

Hochwertiger Wera Micro Schraubendrehersatz für feinmechanische Verschraubungen. Durch Abstützen der Hand auf der Drehkappe und durch die Schnelldrehzone unterhalb der Drehkappe ist blitzschnelles Zwirbeln möglich. Zeitintensives Umgreifen entfällt. Kraftzone mit integrierten Weichzonen sorgt für die Übertragung hoher Löse- und Anzugsmomente. Präzisionszone für den richtigen Drehwinkel bei Justierarbeiten. Die Wera Black Point-Spitze bietet Passgenauigkeit und optimierten Korrosionsschutz. Inklusive praktischem Rack zur übersichtlichen Aufbewahrung der Schraubendreher.

**Weblink**
<https://www.wera.de/de/05030181001>

Wera - 2050/6

05030181001 - 4013288194794

Serie Kraftform Micro

**Kraftform Micro Griff**

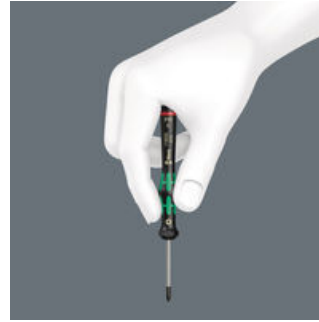


Verschrauben in Elektronik und Feinmechanik ist oft mühsam und zeitraubend. Damit wollten wir uns nicht zufrieden geben. Wir haben herausgefunden, was dem Anwender wichtig ist - Arbeitsgeschwindigkeit, Drehmoment, Genauigkeit - und uns ganz speziell darum gekümmert.



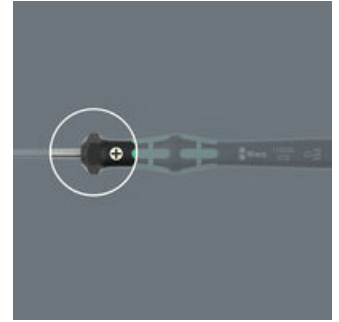
Mehrkomponentiger Schraubendrehergriff für ergonomisch richtiges Arbeiten.

**Der durchdachte Elektroniker-Schraubendreher**



Der Kraftform Micro mit seinen drei Zonen und ihrer speziellen Anordnung erfüllt diese Anforderungen perfekt. Die leichtlaufende Kappe, auf der die Hand abgestützt werden kann, unterstützt diese Vorteile ideal.

**Die Präzisionszone**



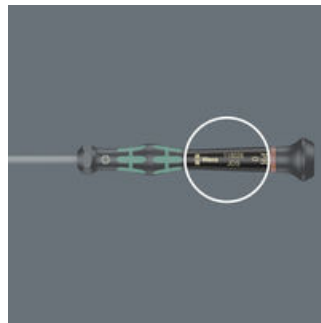
Die Präzisionszone direkt über der Klinge gibt dem Anwender ein gutes Gefühl für den richtigen Drehwinkel bei Justierarbeiten.

**Die Kraftzone**



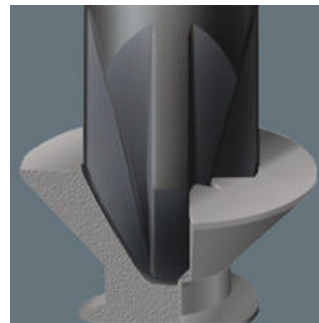
Die Kraftzone mit integrierten Weichzonen in Nähe der Klingenspitze sorgt für die Übertragung hoher Löse- und Anzugsmomente, ohne dass der Kontakt zur Schraube verloren geht.

**Die Schnelldrehzone**



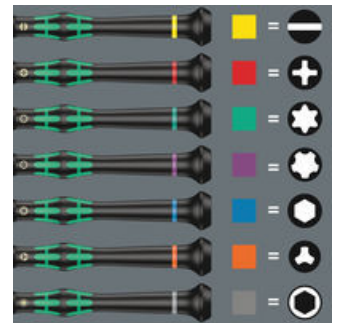
Die Schnelldrehzone unterhalb der drehbaren Kappe ermöglicht blitzschnelles Zwirbeln.

**Wera Black Point Spitze**



Die Wera Black Point Spitze und ein aufwändiges Härteverfahren garantieren lange Nutzbarkeit der Spitze, erhöhten Korrosionsschutz und exakte Passgenauigkeit.

**Take it easy Werkzeugfinder**



Schraubendreher Take it easy: Farbkennzeichnung nach Profilen und Größenstempelung.

**Weblink**

<https://www.wera.de/de/05030181001>

Wera - 2050/6

05030181001 - 4013288194794

Wera Werkzeuge GmbH

Korzter Straße 21-25

D-42349 Wuppertal

Tel: +49 (0)2 02 / 40 45-0

E-Mail: [info@wera.de](mailto:info@wera.de)

## Serie Kraftform Micro

### Satz-Inhalt:

#### 2050 PH Elektronik-Kreuzschlitzschraubendreher, PH 000 x 40 mm



05345290001<sup>1),2)</sup> 1x PH 000 x 40 mm

05118019001<sup>1),2)</sup> 1x PH 00 x 40 mm

05118026001<sup>3)</sup> 1x PH 0 x 40 mm

1) Optimierte für japanische PH-Schrauben

2) Klinge abtriebsseitig auf einer Länge von 10 mm auf Nennmaß abgedreht

3) Größe 0 entsprechend JCS 0 (Japanese Camera Industrial Standard) modifiziert

#### 2067 Elektronik IPR TORX PLUS® Schraubendreher, 1 IPR x 40 mm



05030160001<sup>1)</sup> 1x 1 IPR x 40 mm

1) Ohne Bohrung

#### 2072 Kraftform Micro Schraubendreher für Microstix® Schrauben, m x 40 mm



05118145001 1x m x 40 mm

#### 2035 Elektronik-Schlitzschraubendreher, 0,35 x 2,5 x 40 mm



05117997001 1x 0,35 x 2,5 x 40 mm

### Weblink

<https://www.wera.de/de/05030181001>

Wera - 2050/6

05030181001 - 4013288194794

Wera Werkzeuge GmbH

Korzter Straße 21-25

D-42349 Wuppertal

Tel: +49 (0)2 02 / 40 45-0

E-Mail: [info@wera.de](mailto:info@wera.de)