



<b>EAN:</b>	4013288032065	<b>Abmessung:</b>	260x210x55 mm
<b>Teilenr:</b>	05118156001	<b>Gewicht:</b>	235 g
<b>Artikel-Nr:</b>	2052/6	<b>Ursprungsland:</b>	CZ
		<b>Zolltarifnr.:</b>	82054000

- Kraftform Micro Schraubendreher mit Kugelkopf für Innensechskantschrauben
- Mehrkomponentiger Kraftform Micro Griff mit Abrollschutz und drehbarer Kappe
- Die Wera Black Point-Spitze bietet Passgenauigkeit und optimierten Korrosionsschutz
- Mit Kugelkopf für sicheres Arbeiten auch in schwierigen Einbaulagen
- Z. B. für Elektroniker, Optiker, Feinmechaniker, Juweliere oder EDV-Hardwaremonteure

Hochwertiger Wera Micro Schraubendrehersatz für feinmechanische Verschraubungen. Kugelkopfprofil: Durch die kugelförmigen Abtriebsprofile ist ein Auslenken oder Schwenken der Werkzeugachse zur Schraubenachse möglich, so dass dadurch "um die Ecke" geschraubt werden kann. Durch Abstützen der Hand auf der Drehkappe und durch die Schnelldrehzone unterhalb der Drehkappe ist blitzschnelles Zwirbeln möglich. Zeitintensives Umgreifen entfällt. Kraftzone mit integrierten Weichzonen sorgt für die Übertragung hoher Löse- und Anzugsmomente. Präzisionszone für den richtigen Drehwinkel bei Justierarbeiten. Die Wera Black Point-Spitze bietet Passgenauigkeit und optimierten Korrosionsschutz.

**Weblink**
<https://www.wera.de/de/05118156001>

Wera - 2052/6

05118156001 - 4013288032065

Wera Werkzeuge GmbH

Korzter Straße 21-25

D-42349 Wuppertal

Tel: +49 (0)2 02 / 40 45-0

E-Mail: info@wera.de

Serie Kraftform Micro

**Kraftform Micro Griff**

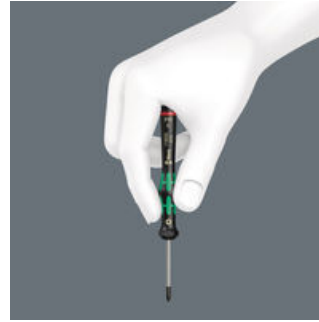


Verschrauben in Elektronik und Feinmechanik ist oft mühsam und zeitraubend. Damit wollten wir uns nicht zufrieden geben. Wir haben herausgefunden, was dem Anwender wichtig ist - Arbeitsgeschwindigkeit, Drehmoment, Genauigkeit - und uns ganz speziell darum gekümmert.



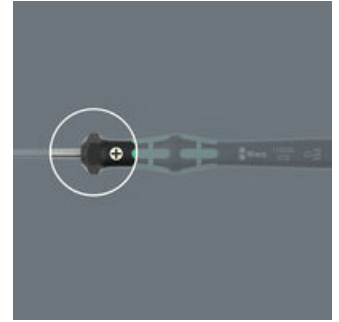
Mehrkomponentiger Schraubendrehergriff für ergonomisch richtiges Arbeiten.

**Der durchdachte Elektroniker-Schraubendreher**



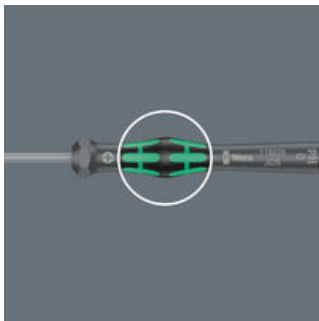
Der Kraftform Micro mit seinen drei Zonen und ihrer speziellen Anordnung erfüllt diese Anforderungen perfekt. Die leichtlaufende Kappe, auf der die Hand abgestützt werden kann, unterstützt diese Vorteile ideal.

**Die Präzisionszone**



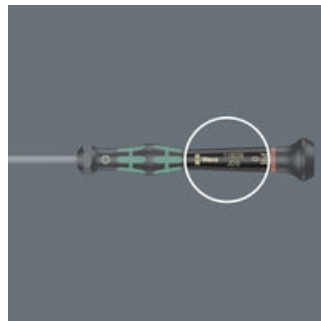
Die Präzisionszone direkt über der Klinge gibt dem Anwender ein gutes Gefühl für den richtigen Drehwinkel bei Justierarbeiten.

**Die Kraftzone**



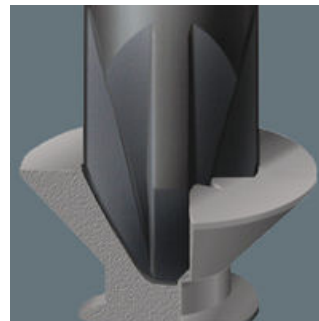
Die Kraftzone mit integrierten Weichzonen in Nähe der Klingenspitze sorgt für die Übertragung hoher Löse- und Anzugsmomente, ohne dass der Kontakt zur Schraube verloren geht.

**Die Schnelldrehzone**



Die Schnelldrehzone unterhalb der drehbaren Kappe ermöglicht blitzschnelles Zwirbeln.

**Wera Black Point Spitze**



Die Wera Black Point Spitze und ein aufwändiges Härteverfahren garantieren lange Nutzbarkeit der Spitze, erhöhten Korrosionsschutz und exakte Passgenauigkeit.

**Anwendungsgebiete**



Unverzichtbar z. B. für Elektroniker, Optiker, Feinmechaniker, Juweliere, EDV-Hardwaremonteure oder Modellbauer

**Weblink**

<https://www.wera.de/de/05118156001>

Wera - 2052/6

05118156001 - 4013288032065

Wera Werkzeuge GmbH

Korzter Straße 21-25

D-42349 Wuppertal



Tel: +49 (0)2 02 / 40 45-0

E-Mail: [info@wera.de](mailto:info@wera.de)



Serie Kraftform Micro

Satz-Inhalt:

**2052 Elektronik-Sechskant-Kugelkopfschraubendreher, 1,5 x 60 mm**

	05118090001	1x	1,5 x 60 mm
	05118092001	1x	2 x 60 mm
	05118094001	1x	2,5 x 60 mm
	05118096001	1x	3 x 60 mm

**2054 Elektronik-Sechskantschraubendreher, 0,9 x 40 mm**

	05118062001	1x	0,9 x 40 mm
	05118064001	1x	1,3 x 40 mm

**Weblink**

<https://www.wera.de/de/05118156001>

Wera - 2052/6

05118156001 - 4013288032065

Wera Werkzeuge GmbH

Korzter Straße 21-25

D-42349 Wuppertal

Tel: +49 (0)2 02 / 40 45-0

E-Mail: [info@wera.de](mailto:info@wera.de)