

8100 SA 10 Zyklop Metal-Knarrensatz, Durchsteckvierkant, 1/4"-Antrieb, zöllig,  
28-teilig  
Die Zyklop Metal Knarre Push, 1/4"



<b>EAN:</b>	4013288173904	<b>Abmessung:</b>	205x90x50 mm
<b>Teilenr:</b>	05004020001	<b>Gewicht:</b>	684 g
<b>Artikel-Nr:</b>	8100 SA 10	<b>Ursprungsland:</b>	CZ
		<b>Zolltarifnr.:</b>	82041100

- Extrem schlanke Knarre mit langem Hebel
- Rückholwinkel von nur 4.7 Grad
- Butterweiches Umschalten des unverlierbaren Durchsteckvierkants
- Mit Werkzeugfinder Take it easy: Farbkennzeichnung nach Größen

Unglaublich kompakte Satzanordnung für viel Werkzeug auf engem Raum. Völlig neues Knarrensatz-Gefühl dank neuartiger textiler Boxen mit sehr hoher Robustheit und Langlebigkeit. Aufrecht positionierbar zur übersichtlichen Lagerung im Werkstattregal. Zusätzlicher Oberflächenschutz durch textiles Außenmaterial. Geringes Gewicht und Volumen für vereinfachte Mobilität. Mit Werkzeugfinder Take it easy: Farbkennzeichnung nach Größen.



**Weblink**  
<https://www.wera.de/de/05004020001>

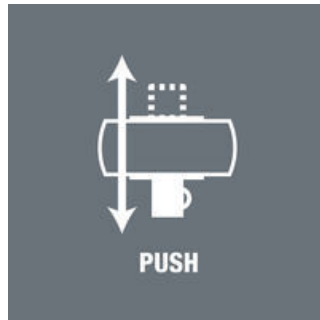
Wera - 8100 SA 10  
05004020001 - 4013288173904

Wera Werkzeuge GmbH  
Korzter Straße 21-25  
D-42349 Wuppertal  
Tel: +49 (0)2 02 / 40 45-0  
E-Mail: [info@wera.de](mailto:info@wera.de)

### Die Knarre Zyklus Metal Push



Aufgrund der immer enger werdenden Arbeitsbereiche wird es auch für Knarren immer enger. Dieses Problem hat Wera gelöst. Daher haben sich unsere Produktentwickler besonders intensiv in enge Arbeitssituationen eingedacht. Herausgekommen ist die extrem schlanke und robuste Knarre Zyklus Metal mit langem Hebel. Wenn die Nuss unverlierbar sein soll und ein zufällig ausgelöster Richtungswechsel unter allen Umständen vermieden werden soll, ist die Zyklus Metal Push die richtige Wahl.



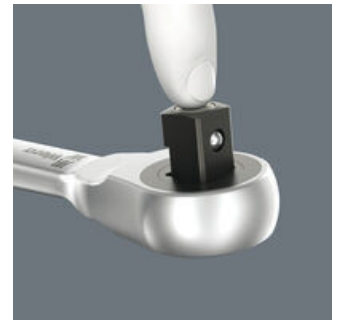
Aufgrund der immer enger werdenden Arbeitsbereiche wird es auch für Knarren immer enger. Dieses Problem hat Wera gelöst. Daher haben sich unsere Produktentwickler besonders intensiv in enge Arbeitssituationen eingedacht. Herausgekommen ist die extrem schlanke und robuste Knarre Zyklus Metal mit langem Hebel. Wenn die Nuss unverlierbar sein soll und ein zufällig ausgelöster Richtungswechsel unter allen Umständen vermieden werden soll, ist die Zyklus Metal Push die richtige Wahl.

### Schlank



Extrem schlank. Langer Hebel. Geschmiedete Vollmetallknarre aus Chrom-Molybdän.

### Vierkant



Unlösbarer Vierkant mit butterweichem Umschalten.

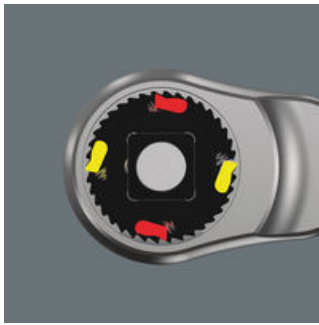
#### Weblink

<https://www.wera.de/de/05004020001>

Wera - 8100 SA 10  
05004020001 - 4013288173904

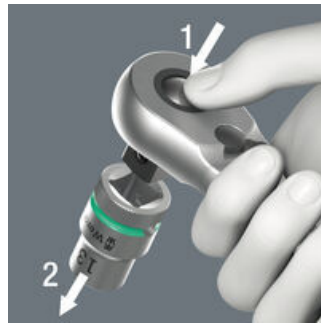
Wera Werkzeuge GmbH  
Korzter Straße 21-25  
D-42349 Wuppertal  
Tel: +49 (0)2 02 / 40 45-0  
E-Mail: [info@wera.de](mailto:info@wera.de)

### Doppelklinkenverzahnung



Durch die Doppelklinkenkonstruktion wird aus 38 robusten Zähnen eine 76er Feinzahn-Teilung erreicht. Diese 76er Teilung führt zu einem sehr geringen Rückholwinkel von 4,7°.

### Kugelarretierung



Die Kugelarretierung sorgt für sicheren Sitz der Nüsse und des Zubehörs und damit auch für verlässliche Sicherheit während des Verschraubens.

### Take it easy Werkzeugfinder



Take it easy Werkzeugfinder mit Farbkennzeichnung nach Größen - zum einfachen und schnellen Finden des benötigten Werkzeugs. Größenleitsystem bei Werkzeugen für Innensechskantschrauben (Winkelschlüssel, Zyklop Bit-Nüsse), Außensechskantschrauben und -mutter (Joker Maulschlüssel, Zyklop Nüsse und Zyklop Nüsse mit Haltefunktion) und TORX® Schrauben (Winkelschlüssel, Zyklop Bitnüsse).

### Textile Boxen



Die textilen Boxen ermöglichen dem Anwender eine hohe Mobilität und nehmen nur wenig Platz in Anspruch. Die aus der Vergangenheit bekannten Blechkästen, zu deren Transport mindestens eine Hand benötigt wird, können nun durch die kompakte Box ersetzt werden. Und das deutlich reduzierte Gewicht eines Satzes macht das Tragen viel angenehmer als je zuvor. Empfindliche Oberflächen werden bei der Ablage geschont, und unglaublich robust sind die textilen Boxen auch noch. Sogar das Runterfallen übersteht die textile Box samt Werkzeug unbeschadet.

### Weblink


<https://www.wera.de/de/05004020001>


Wera - 8100 SA 10  
05004020001 - 4013288173904

**8100 SA 10 Zyklop Metal-Knarrensatz, Durchsteckvierkant, 1/4"-Antrieb, zöllig,  
28-teilig**  
Die Zyklop Metal Knarre Push, 1/4"


**Satz-Inhalt:**


**8003 A Zyklop Metal-Knarre mit Durchsteckvierkant mit 1/4"-Antrieb, 1/4" x 141 mm**

	05004003001	1x	1/4" x 141 mm
---	-------------	----	---------------





**8790 HMA Zyklop-Steckschlüsseinsatz mit 1/4"-Antrieb, 3/16" x 23 mm**

	05003514001	1x	3/16" x 23 mm
	05003515001	1x	7/32" x 23 mm
	05003516001	1x	1/4" x 23 mm
	05003517001	1x	9/32" x 23 mm
	05003518001	1x	5/16" x 23 mm
	05003519001	1x	11/32" x 23 mm
	05003520001	1x	3/8" x 23 mm
	05003521001	1x	7/16" x 23 mm
	05003522001	1x	1/2" x 23 mm





**8794 LA Zyklop-Verlängerung mit Schnelldrehhülse, lang, 1/4", 1/4" x 150 mm**

	05003526001	1x	1/4" x 150 mm
---	-------------	----	---------------





**8794 A Zyklop-"Wobble"-Verlängerung, 1/4", 1/4" x 56 mm**

	05003527001	1x	1/4" x 56 mm
---	-------------	----	--------------





**8784 A1 Zyklop-Verbindungsteil, 1/4", 1/4" x 37 mm**

	05003529001	1x	1/4" x 37 mm
---	-------------	----	--------------





**851/1 Z Bits, PH 1 x 25 mm**

	05072070001	1x	PH 1 x 25 mm
	05072072001	1x	PH 2 x 25 mm
	05072074001	1x	PH 3 x 25 mm





**855/1 Z Bits, PZ 1 x 25 mm**

	05072080001	1x	PZ 1 x 25 mm
	05072082001	1x	PZ 2 x 25 mm



**867/1 TORX® Bits, TX 10 x 25 mm**

	05066485001	1x	TX 10 x 25 mm
	05066486001	1x	TX 15 x 25 mm
	05066487001	1x	TX 20 x 25 mm
	05066488001	1x	TX 25 x 25 mm
	05066489001	1x	TX 27 x 25 mm
	05066490001	1x	TX 30 x 25 mm



**Weblink**

<https://www.wera.de/de/05004020001>

Wera - 8100 SA 10  
05004020001 - 4013288173904

Wera Werkzeuge GmbH  
Korzter Straße 21-25  
D-42349 Wuppertal  
Tel: +49 (0)2 02 / 40 45-0  
E-Mail: info@wera.de

8100 SA 10 Zyklus Metal-Knarrensatz, Durchsteckvierkant, 1/4"-Antrieb, zöllig,  
28-teilig  
Die Zyklus Metal Knarre Push, 1/4"



840/1 Z Bits, 5/32" x 25 mm



05135074001	1x	5/32" x 25 mm
05135075001	1x	3/16" x 25 mm
05135079001	1x	7/32" x 25 mm
05135076001	1x	1/4" x 25 mm

Weblink

<https://www.wera.de/de/05004020001>

Wera - 8100 SA 10  
05004020001 - 4013288173904

Wera Werkzeuge GmbH  
Korzter Straße 21-25  
D-42349 Wuppertal  
Tel: +49 (0)2 02 / 40 45-0  
E-Mail: [info@wera.de](mailto:info@wera.de)