

# 8006 SC 1 Zyklus Hybrid-Knarrensatz, 1/2"-Antrieb, metrisch, 13-teilig

Die Zyklus Hybrid Knarre, 1/2"



<b>EAN:</b>	4013288182159	<b>Abmessung:</b>	325x150x75 mm
<b>Teilenr:</b>	05004090001	<b>Gewicht:</b>	2624 g
<b>Artikel-Nr:</b>	8006 SC 1	<b>Ursprungsland:</b>	CZ
		<b>Zolltarifnr.:</b>	82041100

- Umschalthebel für bequemen Richtungswechsel
- Feinverzahnung mit 72 Zähnen für einen Rückholwinkel von nur 5°
- Kompakte, textile Box mit hoher Robustheit, geringem Gewicht und Volumen
- Nüsse mit Haltefunktion und Farbkennzeichnung nach Größen
- Leichtgängiger Drehmechanismus für sicheren Halt und leichte Entnahme der Werkzeuge

Zyklus Hybrid-Knarrensatz, 1/2"-Antrieb, metrisch. Mit Knarre Zyklus Hybrid, Hybrid-Griffverlängerung, Verlängerung und 10 Nüssen

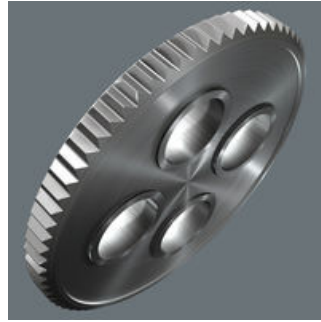


**Weblink**  
<https://www.wera.de/de/05004090001>

Wera - 8006 SC 1  
05004090001 - 4013288182159

Die Zyklus Hybrid Knarre, 1/2"

**Niedriger Rückschwenkwinkel**



Die mit 72 Zähnen feinverzahnten Umschaltknarren haben einen niedrigen Rückschwenkwinkel von nur 5°. Der kleine Hub ermöglicht schnelles und präzises Arbeiten in allen Einbaulagen.

**Kugelarretierung**



Die Kugelarretierung sorgt für sicheren Sitz der Nüsse und des Zubehörs und damit auch für verlässliche Sicherheit während des Verschraubens.

**Kraftform**



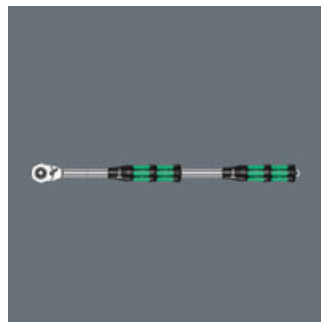
Der mehrkomponentige Griff basiert auf der bewährten Kraftform Griffform und ist speziell für Druck- und Zugbelastung optimiert worden.

**Mehr Kraftübertragung**



Größere Gesamtlänge für mehr Kraftübertragung.

**Hybrid Verlängerung**



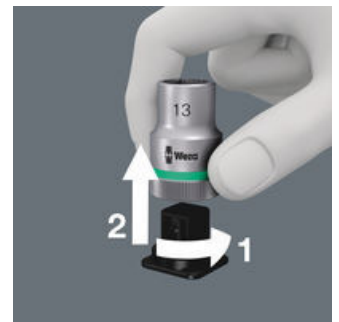
Mit der Verlängerung kann noch mehr Kraft übertragen werden.

**Take it easy Werkzeugfinder**



Take it easy Werkzeugfinder mit Farbkennzeichnung nach Größen - zum einfachen und schnellen Finden des benötigten Werkzeugs. Größenleitsystem bei Werkzeugen für Innensechskantschrauben (Winkelschlüssel, Zyklus Bit-Nüsse), Außensechskantschrauben und -mutter (Joker Maulschlüssel, Zyklus Nüsse und Zyklus Nüsse mit Haltefunktion) und TORX® Schrauben (Winkelschlüssel, Zyklus Bitnüsse).

**Sicherer Halt und leichte Entnahme**



Der neue leichtgängige Drehmechanismus garantiert sowohl die sichere und klapperfreie Aufbewahrung als auch die einfache Entnahme des Werkzeugs.

**Weblink**

<https://www.wera.de/de/05004090001>

Wera - 8006 SC 1  
05004090001 - 4013288182159


Wera Werkzeuge GmbH  
Korzter Straße 21-25  
D-42349 Wuppertal  
Tel: +49 (0)2 02 / 40 45-0  
E-Mail: [info@wera.de](mailto:info@wera.de)

# 8006 SC 1 Zyklus Hybrid-Knarrensatz, 1/2"-Antrieb, metrisch, 13-teilig

## Die Zyklus Hybrid Knarre, 1/2"

### Satz-Inhalt:

#### 8006 C Zyklus Hybrid-Knarre mit Umschalthebel mit 1/2"-Antrieb, 1/2" x 281 mm

 05003780001 1x 1/2" x 281 mm




#### 8797 C Zyklus Hybrid Verlängerung, 271 mm

05003781001 1x 271 mm



#### 8794 LC Zyklus-Verlängerung mit Schnelldrehhülse, lang, 1/2", 1/2" x 250 mm

 05003638001 1x 1/2" x 250 mm



#### 8790 HMC HF Zyklus-Steckschlüsseinsatz mit 1/2"-Antrieb mit Haltefunktion, 10 x 37 mm

 05003730001 1x 10 x 37 mm  
05003731001 1x 11 x 37 mm  
05003732001 1x 12 x 37 mm  
05003733001 1x 13 x 37 mm  
05003734001 1x 14 x 37 mm  
05003735001 1x 15 x 37 mm  
05003736001 1x 16 x 37 mm  
05003737001 1x 17 x 37 mm  
05003738001 1x 18 x 37 mm  
05003739001 1x 19 x 37 mm



#### Klettstreifen 240, 240 x 50 mm

1x 240 x 50 mm



### Weblink

<https://www.wera.de/de/05004090001>

Wera - 8006 SC 1  
05004090001 - 4013288182159

Wera Werkzeuge GmbH  
Korzter Straße 21-25  
D-42349 Wuppertal  
Tel: +49 (0)2 02 / 40 45-0  
E-Mail: [info@wera.de](mailto:info@wera.de)