

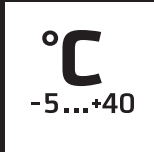


# Feuchtraum-Anbauleuchte SPLIXX® für konventionelle Leuchtmittel

---

## Montageanleitung

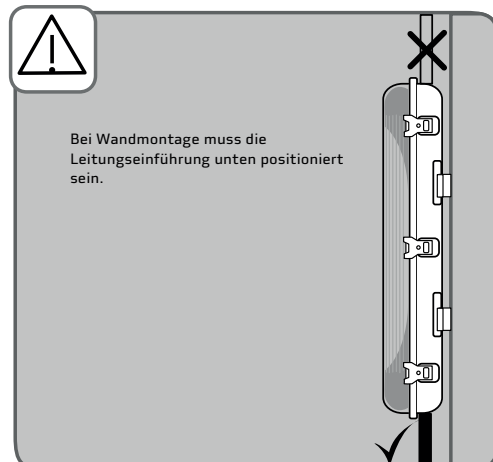
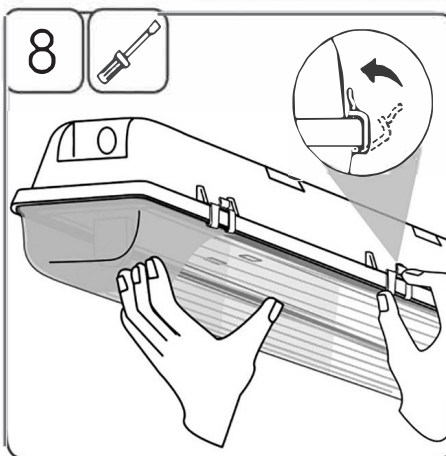
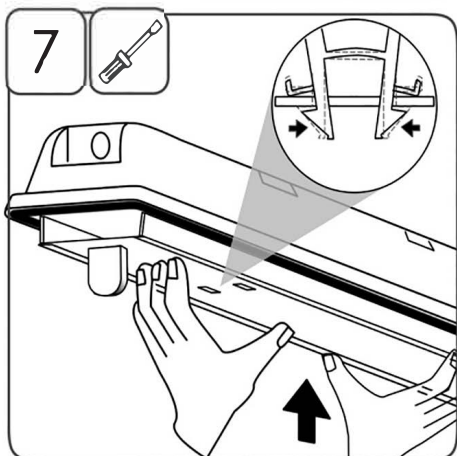
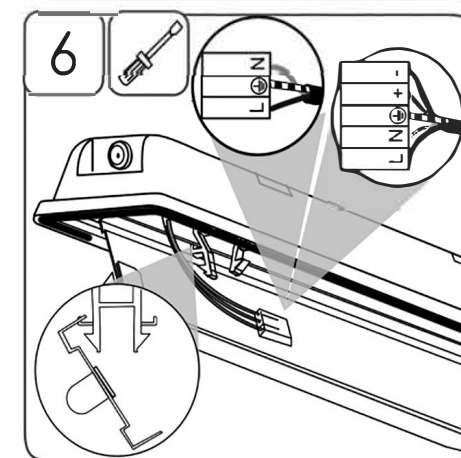
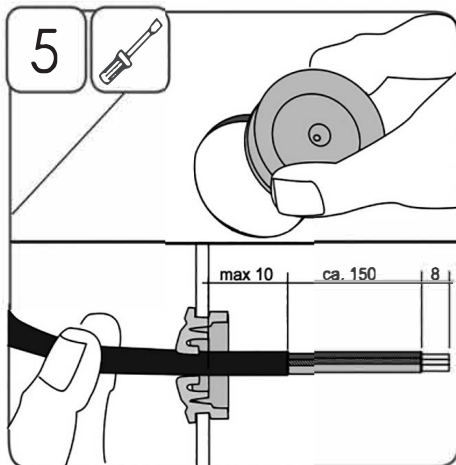
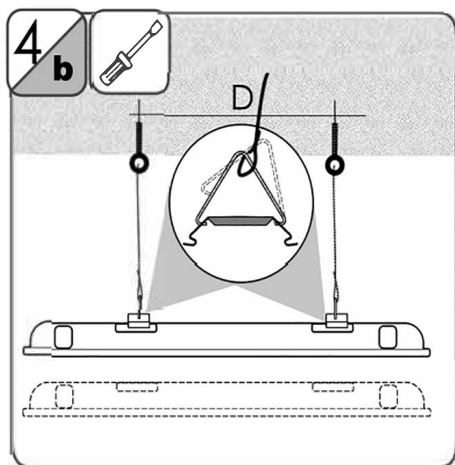
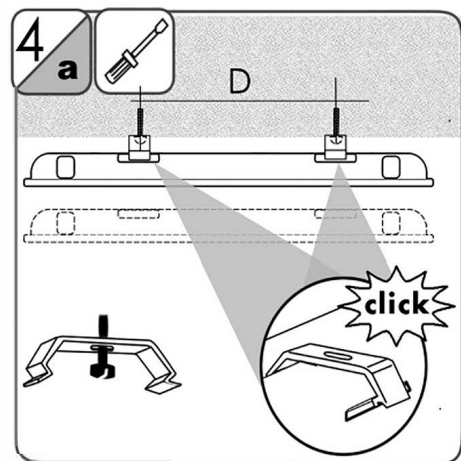
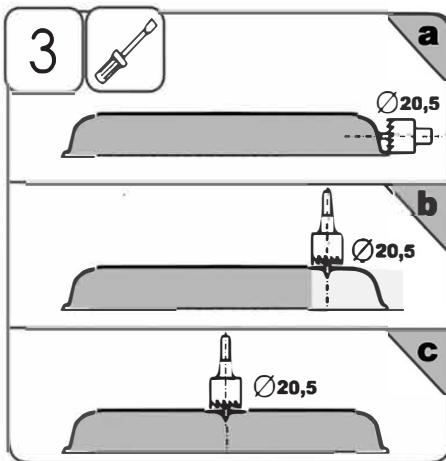
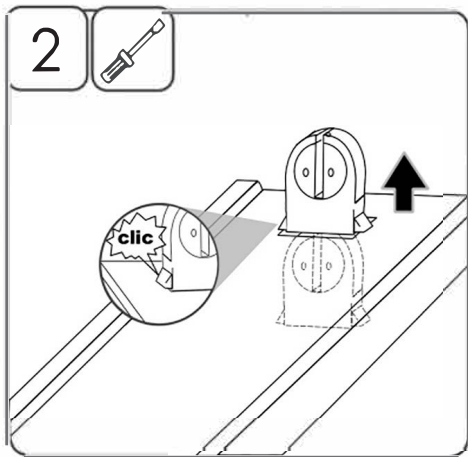
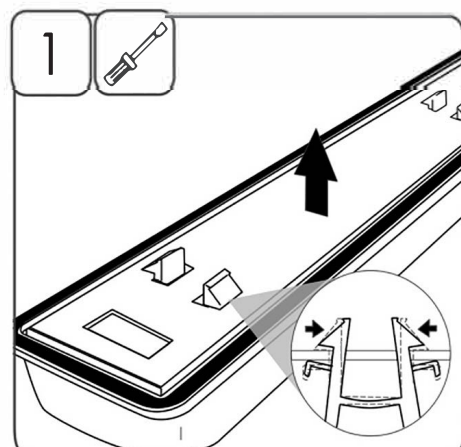
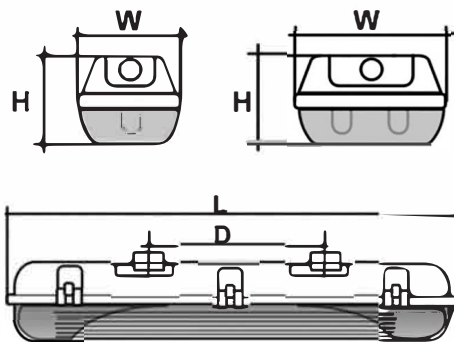
---

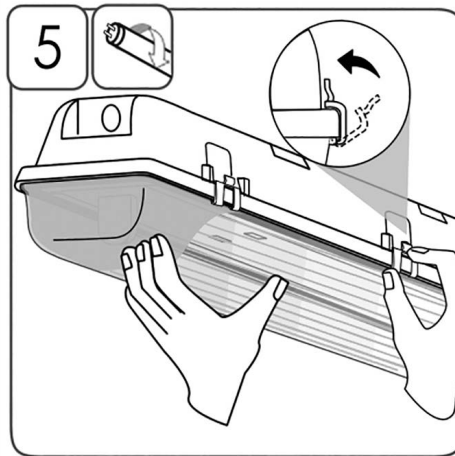
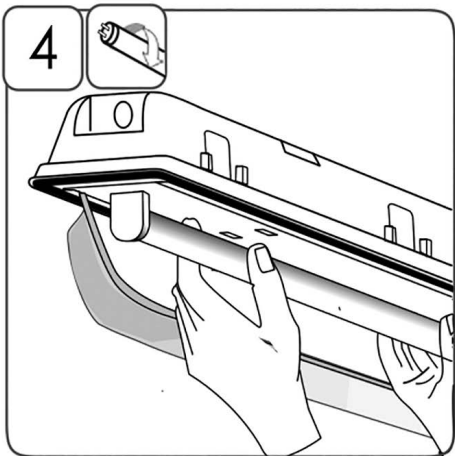
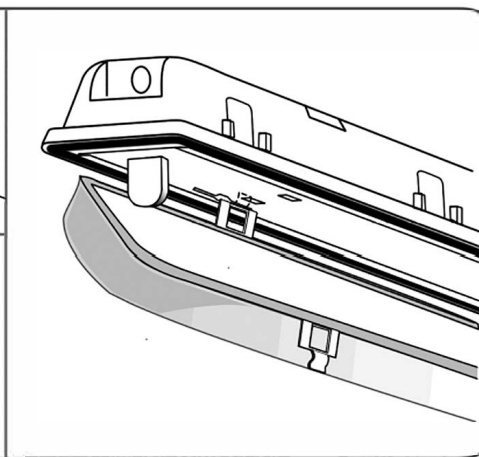
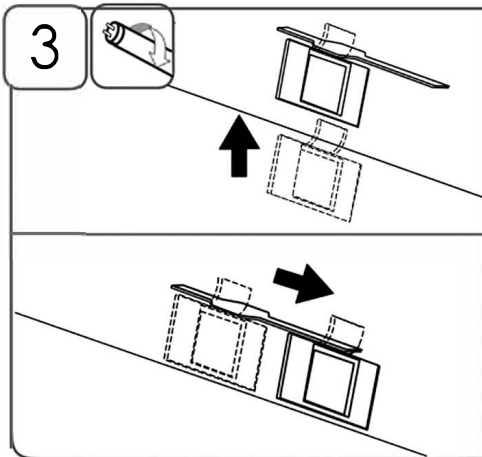
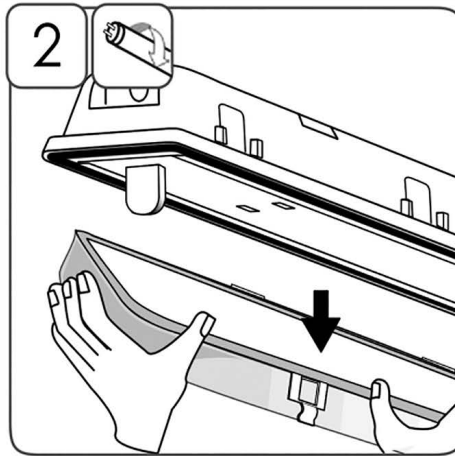
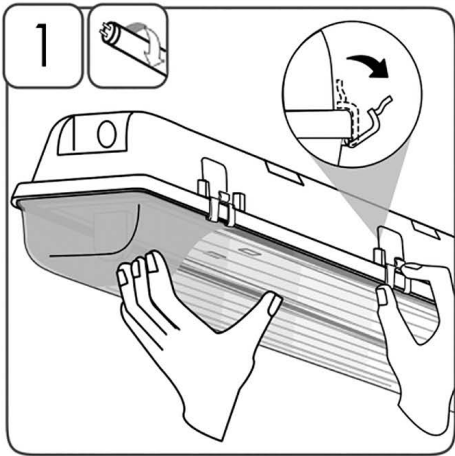


**5 JAHRE GARANTIE.**

ÜBERZEUGT. EINFACH.

	L	W	H	D	max Kg.
.158...	1573	101	101	1100	3,3
.258...	1573	145	101	1100	5





### Bestimmungsgemäße Verwendung:

Die Leuchte ist für Netzweiterleitung geeignet. Leuchte ist für den Einsatz in Innenräumen und für geschützte Anlagen im Freien geeignet. Der elektrische Anschluss darf nur von entsprechend qualifizierten Fachkräften durchgeführt werden.

Bewahren Sie diese Montageanleitung für eventuelle Wartungs- oder Demontearbeiten auf bzw. stellen Sie diese Montageanleitung dem entsprechenden Personal zur Verfügung.

### Sicherheitshinweise:

Diese Anleitung setzt Fachkenntnisse voraus, die einer abgeschlossenen Berufsausbildung im Elektrohandwerk entsprechen!

- Arbeiten Sie niemals bei anliegender Spannung an der Leuchte. Vorsicht - Lebensgefahr!
- Die Lichtquelle dieser Leuchte darf nicht durch den Anwender ausgetauscht oder ersetzt werden.
- Die Leuchten tragen das D-Zeichen auf dem Typenschild und eignen sich zur Montage in durch Staub- und Faserstoffe gefährdeten Betriebsstätten. Wichtige Hinweise zu elektronischen Betriebsgeräten (EVG)
- Eine Neutraleiterunterbrechung im Drehstromkreis führt zu Überspannungsschäden in der Beleuchtungsanlage. Neutraleiter - Trennklemme deshalb nur spannungsfrei öffnen und vor Wiedereinschalten schließen.
- Die maximal zulässige Umgebungstemperatur der Leuchte darf nicht überschritten werden. Überschreitung reduziert die Lebensdauer, im Extremfall droht Frühausfall.
- Die Oberflächentemperatur der Leuchte sind begrenzt.
- Die Leuchte ist geeignet für den Einsatz in Bereichen, in denen mit Ablagerungen auch leitfähigen Metallstaubes zu rechnen ist. (1...10 V, DALI etc.) 230 V netzspannungsfest auslegen.
- Bei dimmbaren Leuchten ist die Isolationsklasse Basisisolierung. Bewahren Sie diese Anleitung auf, für zukünftige Wartungsarbeiten oder Demontage.

### Technische Daten:

RED Feuchtraum-Anbauleuchte SPLIXX®  
220-240 V AC  
zulässige Umgebungstemperatur: -5 bis 40 °C

Polycarbonat-Spritzguss-Gehäuse, Verschlussclips aus Edelstahl, 2 wasserdichte Verschlusskappen, Befestigungsclips aus Edelstahl, Anschlussart - 3-polige schraubenlose Klemme IP66

5 Jahre Garantie. Die Bestimmungen zu unserer Funktionsgarantie finden Sie im Internet unter [www.wir-sind-red.de](http://www.wir-sind-red.de)

**5935844 5420-45-0001 SPLIXX®** 1573x101x101 mm 2,5 kg  
**5935845 5420-45-0002 SPLIXX®** 1573x145x101 mm 3,4 kg



Altgeräte dürfen nicht in den Hausmüll!

Sollte das Gerät einmal nicht mehr benutzt werden können, so ist jeder Verbraucher gesetzlich verpflichtet, Altgeräte getrennt vom Hausmüll z. B. bei einer Sammelstelle seiner Gemeinde/seines Stadtteils abzugeben. Damit wird gewährleistet, dass die Altgeräte fachgerecht verwertet und negative Auswirkungen auf die Umwelt vermieden werden. Deshalb sind Elektrogeräte mit dem abgebildeten Symbol gekennzeichnet.



Wir bestätigen, dass diese Produkte den Vorschriften, insbesondere den Schutzanforderungen, entsprechen, die in der Richtlinie der Europäischen Gemeinschaft zur Angleichung der Rechtsvorschriften über die elektromagnetische Verträglichkeit (2014/30/EU), sowie der Vorschrift für Niederspannung 2014/35/EU, der Ökodesign-Richtlinie 2009/125/EG und der Vorschrift für RoHS 2011/65/EU festgelegt sind.

Verpackungsregisternr. DE3513737456573; WEEE-Reg.-Nr. DE 89717721

**RED®**

DEHA Elektrohandels-gesellschaft mbH & Co. KG  
Weilimdorfer Straße 74/2  
70839 Gerlingen, Deutschland