

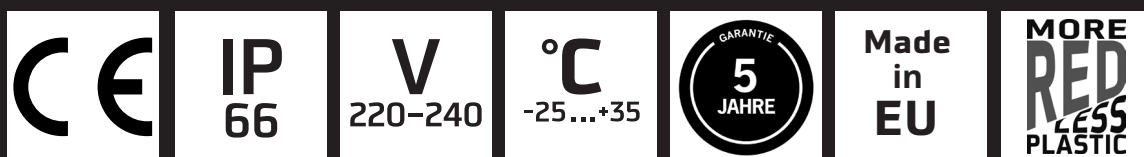


# Feuchtraumleuchte SPLIXX® für T8-Lampen

---

## Montageanleitung

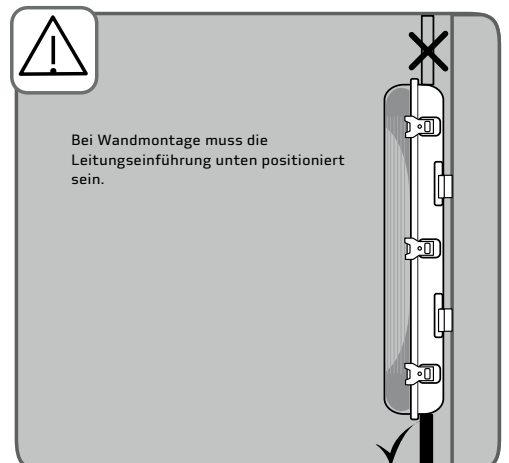
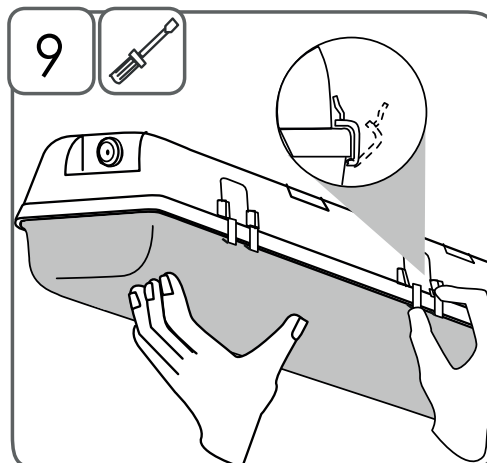
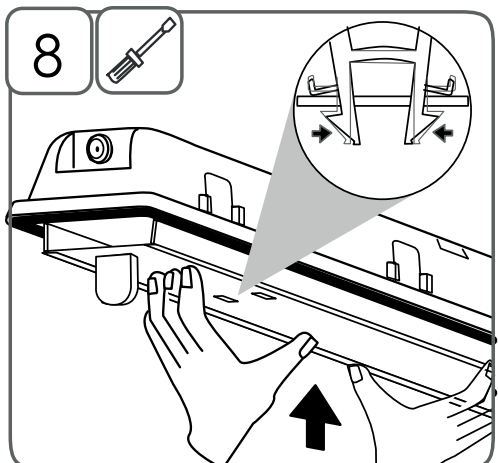
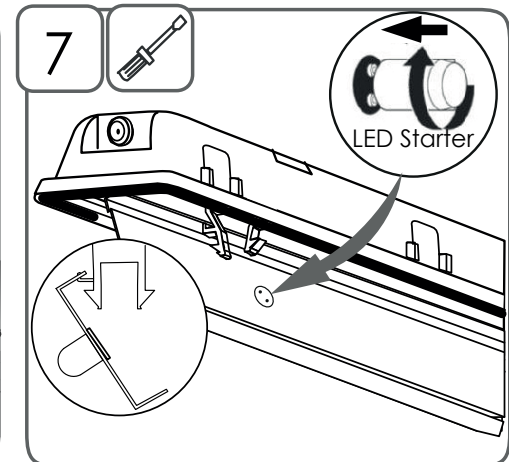
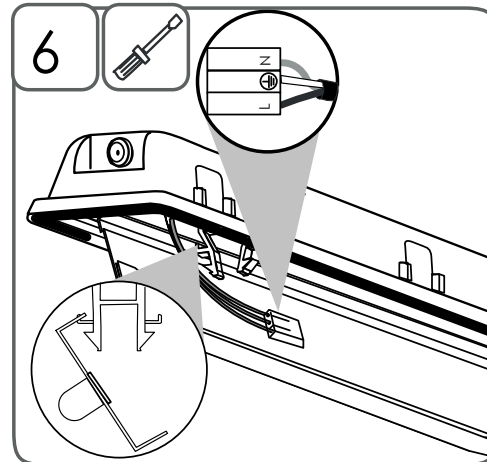
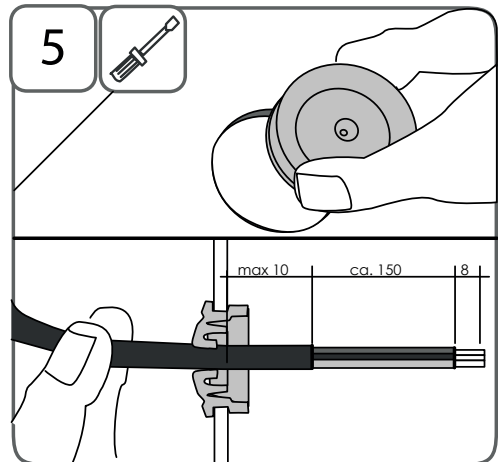
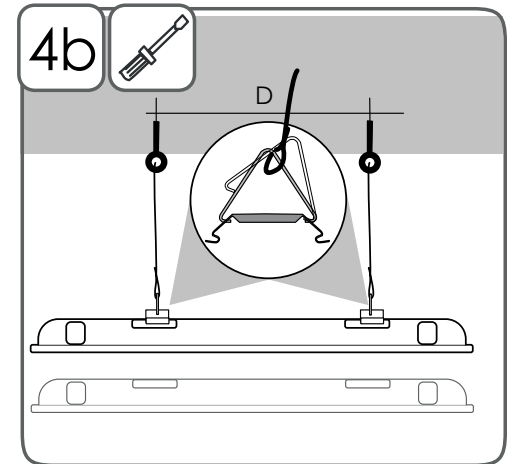
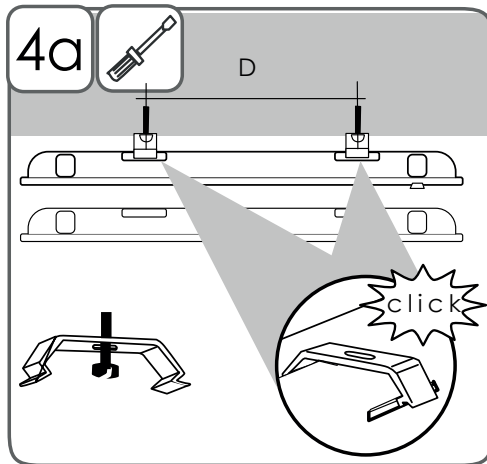
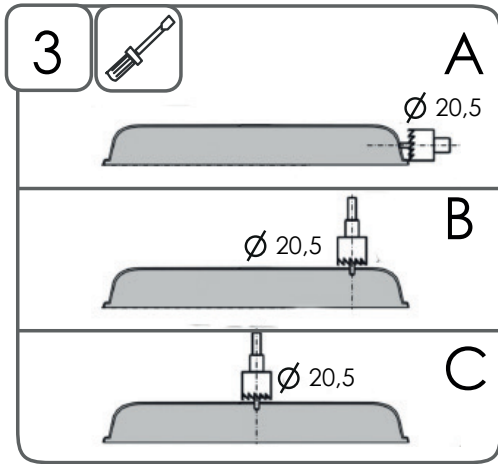
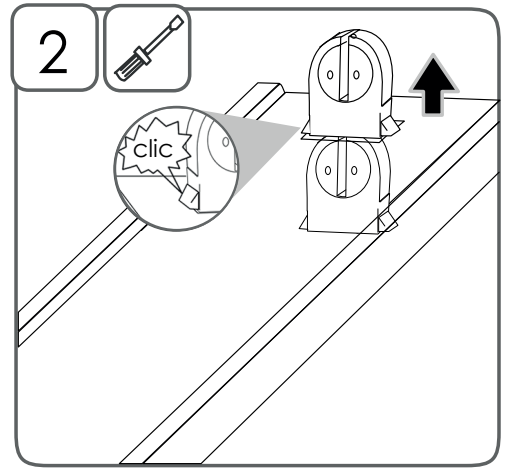
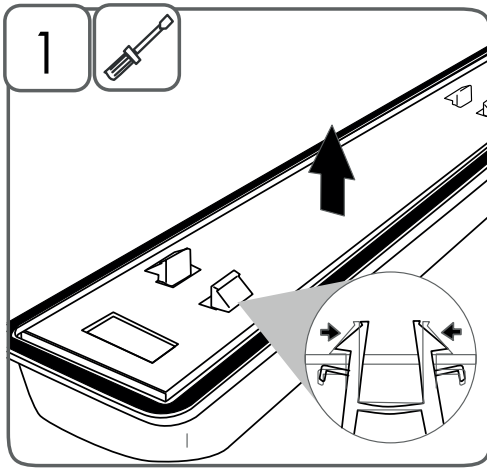
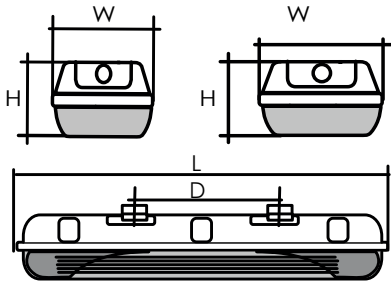
---

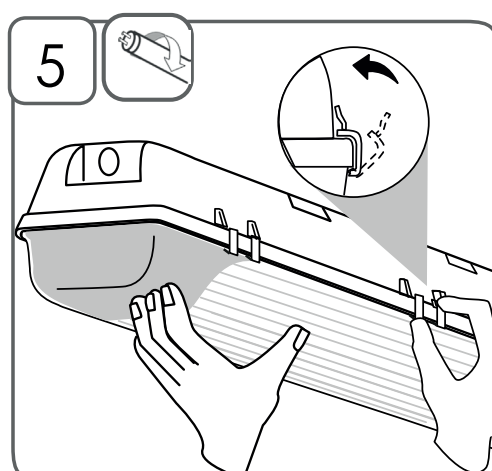
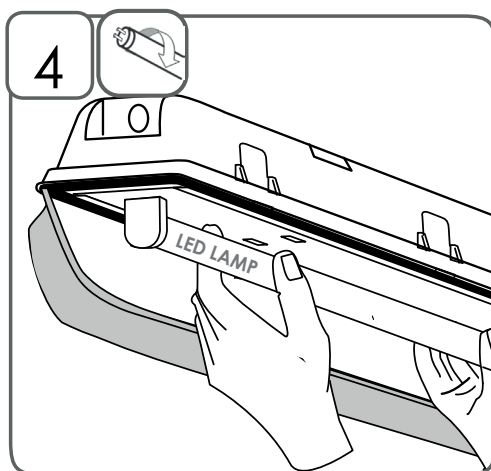
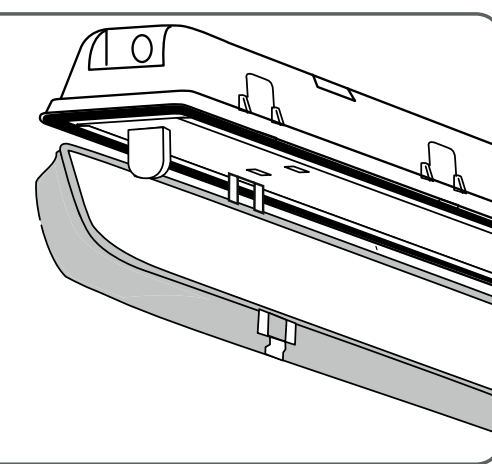
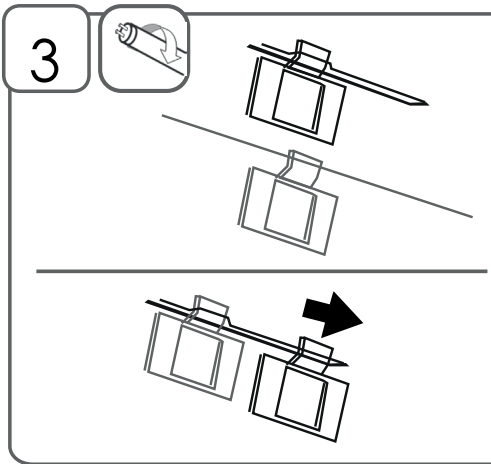
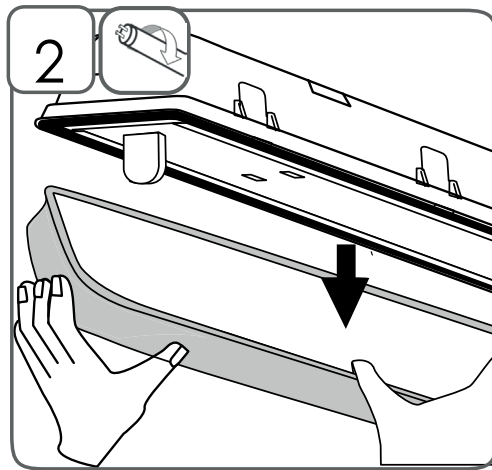
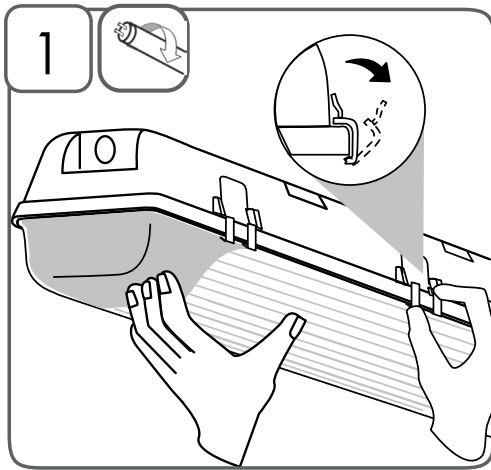


**5 JAHRE GARANTIE.**

ÜBERZEUGT. EINFACH.

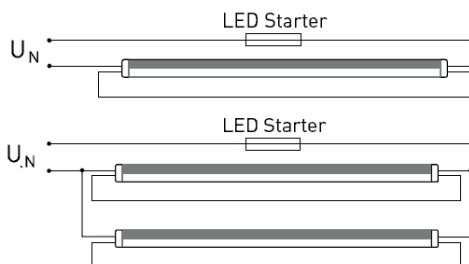
|        | L    | W   | H   | D    | max.kg |
|--------|------|-----|-----|------|--------|
| 118... | 667  | 95  | 105 | 390  | 0.854  |
| 136... | 1278 | 95  | 105 | 800  | 1.591  |
| 158... | 1570 | 95  | 105 | 1100 | 1.906  |
| 218... | 657  | 140 | 105 | 390  | 1.133  |
| 236... | 1278 | 140 | 105 | 800  | 1.971  |
| 258... | 1570 | 140 | 105 | 1100 | 2.433  |





**Empfehlung:**

Die Leuchte wurde mit den LED-Röhren Philips Master LED-EM und Osram ST8A-EM mit der folgenden Verkabelung getestet:



**Leuchtmittel-Empfehlung:**



|                                    |         |
|------------------------------------|---------|
| ST8PROU-1.5M 21,1W/830 220-240V EM | 6168012 |
| ST8PROU-1.5M 21,1W/840 220-240V EM | 6168013 |
| ST8PROU-1.5M 21,1W/865 220-240V EM | 6168014 |
| ST8PRO-1.5M 18,8W/840 220-240V EM  | 6168019 |
| ST8PRO-1.5M 18,8W/865 220-240V EM  | 6168020 |
| ST8AU-1.5M 23,1W/830 220-240V EM   | 6168006 |
| ST8AU-1.5M 23,1W/840 220-240V EM   | 6168007 |
| ST8AU-1.5M 23,1W/865 220-240V EM   | 6168008 |
| ST8A-1.5M 20,6W/840 220-240V EM    | 6168002 |
| ST8A-1.5M 20,6W/865 220-240V EM    | 6168001 |
| ST8V-1.5M 20W/830 220-240V EM      | 6168033 |
| ST8V-1.5M 20W/840 220-240V EM      | 6168032 |
| ST8V-1.5M 20W/865 220-240V EM      | 6168031 |

### Bestimmungsgemäße Verwendung:

Die Leuchte ist für Standardanwendungen in Feuchträumen und überdachten Außenbereichen.

Die Leuchte ist nicht für korrosive Atmosphären geeignet (z.B. Schwimmbad, Intensivtierhaltung, Tunnel.)

Die Leuchte ist für Netzweiterleitung geeignet.

Optional mit Durchgangsverdrahtung, DEHA-Nr.: 6001863

LED-M ...3x2,5, LED-M ...5x2,5 MAX 10 A 0,36 (0,98) 230 V;  
0,27 (0,98) 230 V

### Sicherheitshinweise:

Diese Anleitung setzt Fachkenntnisse voraus, die einer abgeschlossenen Berufsausbildung im Elektrohandwerk entsprechen!

- Arbeiten Sie niemals bei anliegender Spannung an der Leuchte. Vorsicht - Lebensgefahr!
- Die Lichtquelle dieser Leuchte darf nicht durch den Anwender ausgetauscht oder ersetzt werden.
- Die Leuchten tragen das D-Zeichen auf dem Typenschild und eignen sich zur Montage in durch Staub- und Faserstoffe gefährdeten Betriebsstätten. Wichtige Hinweise zu elektronischen Betriebsgeräten (EVG)
- Eine Neutralleiterunterbrechung im Drehstromkreis führt zu Überspannungsschäden in der Beleuchtungsanlage. Neutralleiter - Trennklemme deshalb nur spannungsfrei öffnen und vor Wiedereinschalten schließen.
- Die maximal zulässige Umgebungstemperatur der Leuchte darf nicht überschritten werden. Überschreitung reduziert die Lebensdauer, im Extremfall droht Frühausfall.
- Die Oberflächentemperatur der Leuchte sind begrenzt.
- Die Leuchte ist geeignet für den Einsatz in Bereichen, in denen mit Ablagerungen auch leitfähigen Metallstaubes zu rechnen ist. (1...10 V, DALI etc.) 230 V netzspannungsfest auslegen.
- Bei dimmbaren Leuchten ist die Isolationsklasse Basisisolierung. Bewahren Sie diese Anleitung auf, für zukünftige Wartungsarbeiten oder Demontage.

### Technische Daten:

RED Feuchtraumleuchten für T8 SPLIXX®

220-240 V AC

zulässige Umgebungstemperatur. -25 bis 35 °C

Polycarbonat-Spritzguss-Gehäuse, Verschlussclips aus Edelstahl,

2 wasserdichte Verschlusskappen, Befestigungsclips aus Edel-

stahl, Anschlussart - 3-polige schraubenlose Klemme

IP66

5 Jahre Garantie. Die Bestimmungen zu unserer

Funktionsgarantie finden Sie im Internet unter

[www.wir-sind-red.de](http://www.wir-sind-red.de)

**5935842 5640-30-0003 SPLIXX®** 1573x101x101 mm 2,2 kg

**5935843 5640-30-0004 SPLIXX®** 1573x145x101 mm 2,7 kg



Altgeräte dürfen nicht in den Hausmüll!

Sollte das Gerät einmal nicht mehr benutzt werden können, so ist jeder Verbraucher gesetzlich verpflichtet, Altgeräte getrennt vom Hausmüll z. B. bei einer Sammelstelle seiner Gemeinde/seines Stadtteils abzugeben. Damit wird gewährleistet, dass die Altgeräte fachgerecht verwertet und negative Auswirkungen auf die Umwelt vermieden werden. Deshalb sind Elektrogeräte mit dem abgebildeten Symbol gekennzeichnet.



Wir bestätigen, dass diese Produkte den Vorschriften, insbesondere den Schutzanforderungen, entsprechen, die in der Richtlinie der Europäischen Gemeinschaft zur Angleichung der Rechtsvorschriften über die elektromagnetische Verträglichkeit (2014/30/EU), sowie der Vorschrift für Niederspannung 2014/35/EU, der Öko-design-Richtlinie 2009/125/EG und der Vorschrift für RoHS 2011/65/EU festgelegt sind.

Verpackungsregisternr. DE3513737456573; WEEE-Reg.-Nr. DE 89717721



DEHA Elektrohandelsgesellschaft mbH & Co. KG  
Weilimdorfer Straße 74/2  
70839 Gerlingen, Deutschland