


sensIQ

EVO weiß
EAN 4007841 029562
Art.-Nr. 029562



		2500 W						5 years	
<small>infrared sensor 3 x 100°</small>	<small>3 zones scalable 2-20m</small>	<small>2500 W max. (LED-ready)</small>	<small>IP54</small>	<small>2 - 2000 lux</small>	<small>5 sec - 15 min</small>	<small>ideal 2 - 5 m</small>	<small>energy saving</small>	<small>manufacturer's warranty steinel-professional.de/garantie</small>	<small>CE</small>

Funktionsbeschreibung

König der Infrarot-Bewegungsmelder. Der revolutionäre sensIQ für außen und innen, ideal für Hauseingänge, Laderampen, bis 5 m Montagehöhe, 4-fach Sensorsystem zur Optimal-Überwachung im 300° Erfassungswinkel, 20 m Reichweite (tangential), metergenaue Reichweiteneinstellung in 3 unabhängige Richtungen, starkes Relais für hohe Schaltleistung. Fernbedienung und Eckwandhalter inklusive.

Technische Daten

Abmessungen (L x B x H)	172 x 113 x 144 mm	LED Lampen > 2 W < 8 W	64 W
Mit Bewegungsmelder	Ja	LED Lampen > 8 W	64 W
Herstellergarantie	5 Jahre	Kapazitive Belastung in µF	176 µF
Einstellungen via	Fernbedienung, Potis, Smart Remote	Technologie, Sensoren	Passiv Infrarot, Lichtsensor
Mit Fernbedienung	Ja	Montagehöhe	2,00 – 5,00 m
Variante	weiß	Montagehöhe max	5,00 m
VPE1, EAN	4007841029562	optimale Montagehöhe	2 m
Ausführung	Bewegungsmelder	Erfassungswinkel	300 °
Anwendung, Ort	Innenbereich, Außenbereich	Öffnungswinkel	180 °
Anwendung, Raum	Parkhaus / Tiefgarage, Außenbereich, Lager, Hauseingang, Rund ums Haus, Hof & Einfahrt, Innenbereich	Unterkriechschutz	Ja
Farbe	Weiß	segmentweise Ausblendung	Ja
Farbe, RAL	9010	Elektronische Skalierbarkeit	Nein
Inkl. Eckwandhalter	Ja	Mechanische Skalierbarkeit	Ja
Montageort	Wand, Decke, Ecke	Reichweite Radial	r = 4 m (42 m ²)
		Reichweite Tangential	r = 20 m (1047 m ²)
		Schaltzonen	1360 Schaltzonen

sensIQ

EVO weiß
 EAN 4007841 029562
 Art.-Nr. 029562



Technische Daten

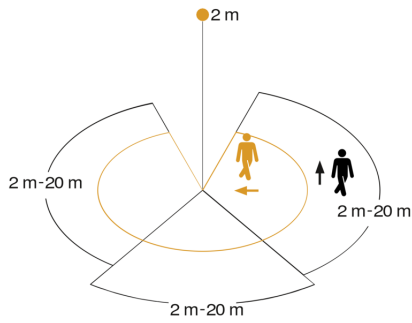
Montageart	Aufputz, Wand, Decke, Ecke
Schutzart	IP54
Umgebungstemperatur	-20 – 50 °C
Werkstoff	Kunststoff
Netzanschluss	220 – 240 V / 50 – 60 Hz
Schaltausgang 1, Ohmsch	2500 W
Schaltausgang 1, Anzahl LED/Leuchtstofflampen	8 stk.
Leuchtstofflampen EVG	1500 W
Leuchtstofflampen unkompensiert	1000 VA
Leuchtstofflampen reihenkompensiert	1800 VA
Leuchtstofflampen parallelkompensiert	500 VA
Schaltausgang 1, Niedervolt Halogenlampen	2300 VA
LED Lampen < 2 W	16 W

Funktionen	Normal- / Testbetrieb, Manuell ON / ON-OFF
Dämmerungseinstellung	2 – 2000 lx
Zeiteinstellung	5 s – 15 Min.
Grundlichtfunktion	Nein
Hauptlicht einstellbar	Nein
Dämmerungseinstellung Teach	Ja
Konstantlichtregelung	Nein
Vernetzung	Ja
Art der Vernetzung	Master/Master
Vernetzung via	Kabel

Zubehör

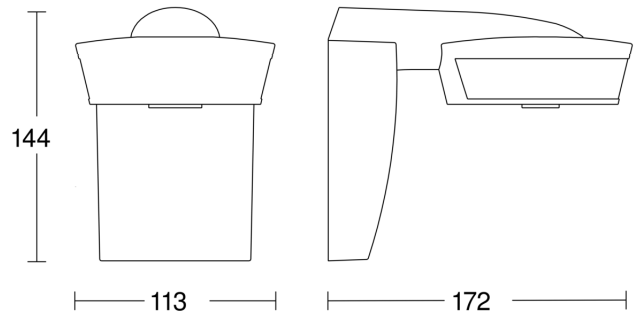
EAN 4007841 009151	Smart Remote
EAN 4007841 007638	Fernbedienung RC9

Sensorerfassungsbereich

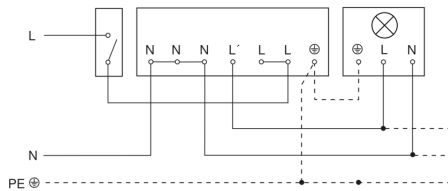


Mögliche Montagehöhe: 2,00 m – 5,00 m
 Orange: radial
 Schwarz: tangential
 3 skallerbare Zonen

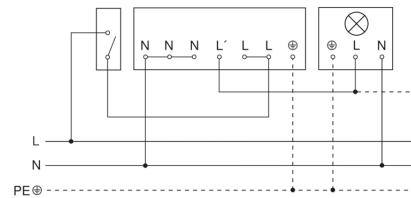
Maßzeichnung



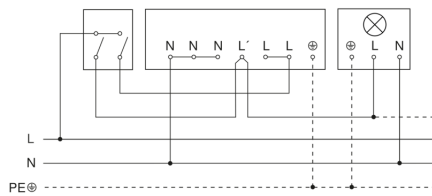
Schaltplan Leuchte ohne vorhandenen Nullleiter



Schaltplan Leuchte mit vorhandenem Nullleiter



Schaltplan Anschluss über Serienschalter für Hand- und Automatik-Betrieb



Schaltplan Anschluss 4-fach Tasterkoppler an DALI2 APC

