


# sensIQ

EVO anthrazit  
EAN 4007841 056636  
Art.-Nr. 056636



		2500 W						5 years	
<small>infrared sensor 3 x 100°</small>	<small>3 zones scalable 2-20m</small>	<small>2500 W max. (LED-ready)</small>	<small>IP54</small>	<small>2 - 2000 lux</small>	<small>5 sec - 15 min</small>	<small>ideal 2 - 5 m</small>	<small>energy saving</small>	<small>manufacturer's warranty steinel-professional.de/garantie</small>	<small>CE</small>

## Funktionsbeschreibung

König der Infrarot-Bewegungsmelder. Der revolutionäre sensIQ für außen und innen, ideal für Hauseingänge, Laderampen, bis 5 m Montagehöhe, 4-fach Sensorsystem zur Optimal-Überwachung im 300° Erfassungswinkel, 20 m Reichweite (tangential), metergenaue Reichweiteneinstellung in 3 unabhängige Richtungen, starkes Relais für hohe Schaltleistung. Fernbedienung und Eckwandhalter inklusive.

## Technische Daten

Abmessungen (L x B x H)	172 x 113 x 144 mm	LED Lampen > 8 W	64 W
Mit Bewegungsmelder	Ja	Kapazitive Belastung in µF	176 µF
Herstellergarantie	5 Jahre	Technologie, Sensoren	Passiv Infrarot, Lichtsensor
Einstellungen via	Fernbedienung, Potis, Smart Remote	Montagehöhe	2,00 – 5,00 m
Mit Fernbedienung	Ja	Montagehöhe max	5,00 m
Variante	anthrazit	optimale Montagehöhe	2 m
VPE1, EAN	4007841056636	Erfassungswinkel	300 °
Ausführung	Bewegungsmelder	Öffnungswinkel	180 °
Anwendung, Ort	Innenbereich, Außenbereich	Unterkriechschutz	Ja
Anwendung, Raum	Parkhaus / Tiefgarage, Außenbereich, Lager, Hauseingang, Rund ums Haus, Hof & Einfahrt, Innenbereich	segmentweise Ausblendung	Ja
Farbe	Anthrazit	Elektronische Skalierbarkeit	Nein
Farbe, RAL	7016	Mechanische Skalierbarkeit	Ja
Inkl. Eckwandhalter	Ja	Reichweite Radial	r = 4 m (42 m <sup>2</sup> )
Montageort	Wand, Decke, Ecke	Reichweite Tangential	r = 20 m (1047 m <sup>2</sup> )
		Schaltzonen	1360 Schaltzonen
		Funktionen	Normal- / Testbetrieb, Manuell ON / ON-OFF

# sensIQ

EVO anthrazit  
 EAN 4007841 056636  
 Art.-Nr. 056636



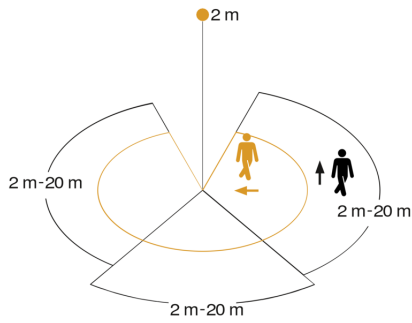
## Technische Daten

Montageart	Aufputz, Wand, Decke, Ecke	Dämmerungseinstellung	2 – 2000 lx
Schutzart	IP54	Zeiteinstellung	5 s – 15 Min.
Umgebungstemperatur	-20 – 50 °C	Grundlichtfunktion	Nein
Werkstoff	Kunststoff	Hauptlicht einstellbar	Nein
Netzanschluss	230 V / 50 – 60 Hz	Dämmerungseinstellung Teach	Ja
Leuchtstofflampen EVG	1500 W	Konstantlichtregelung	Nein
Leuchtstofflampen unkompensiert	1000 VA	Vernetzung	Ja
Leuchtstofflampen reihenkompensiert	1800 VA	Art der Vernetzung	Master/Master
Leuchtstofflampen parallelkompensiert	500 VA	Vernetzung via	Kabel
Schaltausgang 1, Niedervolt Halogenlampen	2300 VA		
LED Lampen < 2 W	16 W		
LED Lampen > 2 W < 8 W	64 W		

## Zubehör

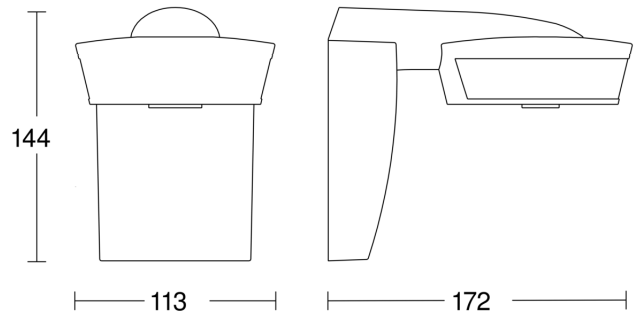
EAN 4007841 009151	Smart Remote
EAN 4007841 007638	Fernbedienung RC9

## Sensorerfassungsbereich

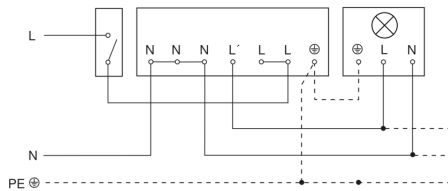


Mögliche Montagehöhe: 2,00 m – 5,00 m  
 Orange: radial  
 Schwarz: tangential  
 3 skallerbare Zonen

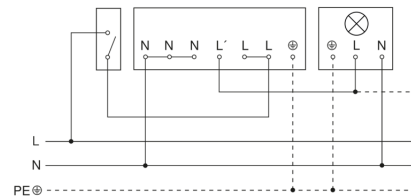
## Maßzeichnung



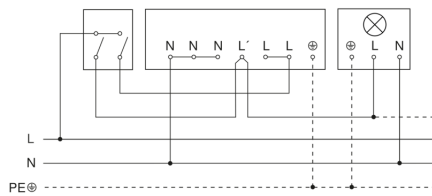
## Schaltplan Leuchte ohne vorhandenen Nullleiter



## Schaltplan Leuchte mit vorhandenem Nullleiter



## Schaltplan Anschluss über Serienschalter für Hand- und Automatik-Betrieb



## Schaltplan Anschluss 4-fach Tasterkoppler an DALI2 APC

