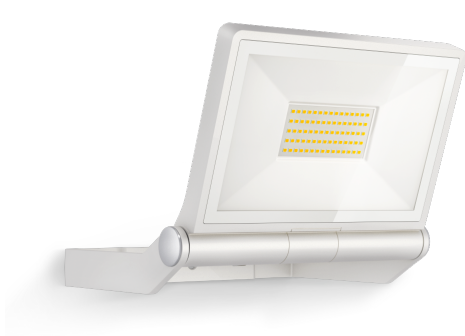


LED-Strahler ohne Sensor

XLED ONE XL

weiß
EAN 4007841 065232
Art.-Nr. 065232



LED

Langlebige LED
50.000 h

3000 K

3000K warmweiß



IP44



Panel 180° vertikal



Innenleuchte/
Außenleuchte



Energie sparen

CE

CE



Lichtquelle nicht
austauschbar



Betriebsgerät nicht
austauschbar

3 years

Herstellergarantie

Funktionsbeschreibung

Strahlkraft im ganz großen Stil. Der XLED ONE XL mit einer Leistung von 42,6 W powered mit warmweißen 3000 K und . Der 180° vertikal schwenkbare Wand- und Deckenstrahler ist mit hochwertigen und besonders langlebigen LEDs ausgerüstet, die gut 30 Jahre lang mitmachen – ohne Wenn und Aber. Schutzklasse IP44.

Technische Daten

Abmessungen (L x B x H)	193 x 259 x 215 mm	Netzanschluss	220 – 240 V / 50 – 60 Hz
Mit Leuchtmittel	Ja, STEINEL LED-System	Dämmerungsschalter	Nein
Mit Bewegungsmelder	Nein	Lichtstrom Gesamtprodukt	4200 lm
Herstellergarantie	3 Jahre	Gesamtprodukt Effizienz	99 lm/W
Variante	weiß	Farbtemperatur	3000 K
VPE1, EAN	4007841065232	Farbabweichung LED	SDCM3
Anwendung, Ort	Außenbereich	Leuchtmittel	LED nicht austauschbar
Anwendung, Raum	Außenbereich, Hof & Einfahrt	Lebensdauer LED (Max. °C)	50000 Std
Montageort	Wand, Decke	Lebensdauer LED L70B50 (25°)	> 36000 Std
Montageart	Wand, Decke, Aufputz	Lichtstromrückgang nach LM80	L70B10
Schlagfestigkeit	IK03	LED Kühlsystem	Passive Thermo Control
Schutzart	IP44	Grundlichtfunktion	Nein
Schutzklasse	I	Leistung	42,6 W
Umgebungstemperatur	von -20 bis 40 °C	Farbwiedergabeindex CRI	= 80
Werkstoff des Gehäuses	Aluminium	Produkt Kategorie	LED-Strahler ohne Sensor
Werkstoff der Abdeckung	Glas transparent		

<https://www.steinell.de>

Technische Änderungen vorbehalten

06.2025

Seite 1 von 2

LED-Strahler ohne Sensor

XLED ONE XL

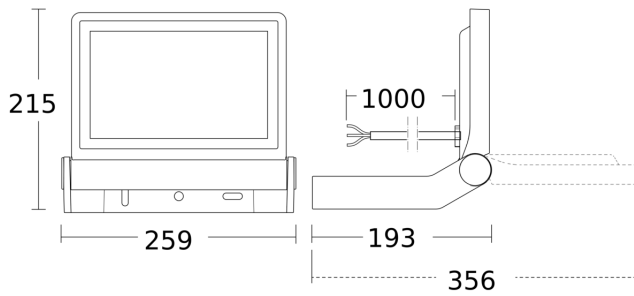
weiß

EAN 4007841 065232

Art.-Nr. 065232



Maßzeichnung



Schaltplan

