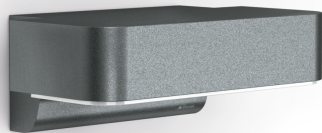


L 800 SC

anthrazit
EAN 4007841 065690
Art.-Nr. 065690



Downlight L 800

LED

30 years (0 4,5h / day)

3000 K

3000K warm-white

intelligent high frequency sensor
160°

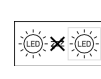
1 - 5 m



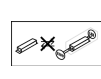
IP44



2 - 2000 lux



Light source not exchangeable



Control gear not exchangeable



10 sec - 60 min

Funktionsbeschreibung

Die modernste Außenleuchte der Welt. Designer-Sensor-Außenleuchte L 800 SC mit unsichtbarem Hochfrequenzsensor, ideal für Hauseingänge und Gebäudefronten, 7,5 W STEINEL LED-Lichtsystem, 466 lm, 160° Abstrahlwinkel, Reichweite von 1 - 5 m, für stilvolles Downlighting, inkl. Soft-Lichtstart und optionaler Handnotbetätigung für 4 Stunden. Kabellos vernetzbar per Bluetooth Mesh und über kostenlose App einstellbar und steuerbar.

Technische Daten

Abmessungen (L x B x H)	145 x 230 x 88 mm	Dämmerungsschalter	Ja
Mit Leuchtmittel	Ja, LED-Leuchtmittel	Sendereichweite	30 m
Herstellergarantie	3 Jahre	Sendeleistung	< 1 mW
Einstellungen via	App, Connect Bluetooth Mesh	Lichtstrom Gesamtprodukt	466 lm
Mit Fernbedienung	Nein	gemessener Lichtstrom (360°)	466 lm
Variante	anthrazit	Gesamtprodukt Effizienz	62 lm/W
VPE1, EAN	4007841065690	Farbtemperatur	3000 K
Anwendung, Ort	Außenbereich	Leuchtmittel	LED nicht austauschbar
Anwendung, Raum	Garten, Hauseingang, Hof & Einfahrt, Rund ums Haus, Terrasse / Balkon	Lebensdauer LED L70B50 (25°)	> 60000 Std
Farbe	Anthrazit	Socket	Ohne
Inkl. Hausnummernbogen	Nein	LED Kühlsystem	Active & Passive Thermo Control
Montageort	Wand	Softlichtstart	Ja
Schlagfestigkeit	IK03	Dauerlicht	schaltbar
Schutzart	IP44	Funktionen	Bewegungssensor
Schutzklasse	II	Dämmerungseinstellung	2 – 2000 lx
Umgebungstemperatur	-20 – 40 °C	Zeiteinstellung	5 s – 60 Min.
		Grundlichtfunktion	Ja

L 800 SC

anthrazit
 EAN 4007841 065690
 Art.-Nr. 065690

Technische Daten

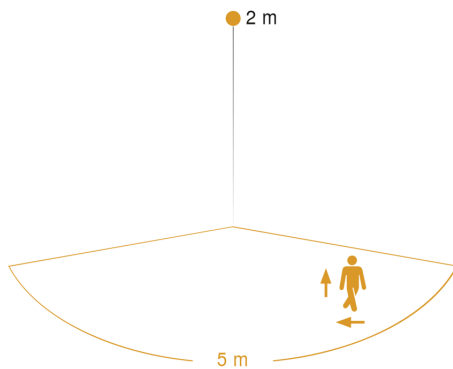
Werkstoff des Gehäuses	Aluminium
Werkstoff der Abdeckung	Kunststoff opal
Netzanschluss	220 – 240 V / 50 – 60 Hz
Leistung	7,5 W
Montagehöhe max	2,50 m
Slavebetrieb einstellbar	Ja
Unterkriechschutz	Ja
segmentweise Ausblendung	Nein
Elektronische Skalierbarkeit	Ja
Mechanische Skalierbarkeit	Nein
Reichweite Detail	Einstellbarer Erfassungsbereich auf 2 Achsen
Reichweite Radial	r = 5 m (35 m ²)
Reichweite Tangential	r = 5 m (35 m ²)

Grundlichtfunktion Zeit	AUS, Helligkeitsgesteuert, 10 Sek. - 60 Min.
Hauptlicht einstellbar	0 - 100 %
Vernetzung	Ja
Art der Vernetzung	Master/Master, Master/Slave
Grundlichtfunktion in Prozent	10 – 100 %
Grundlichtfunktion Prozent, von	10 %
Grundlichtfunktion Prozent, bis	100 %
Vernetzung via	Bluetooth Mesh Connect
Farbwiedergabeindex CRI	= 82
optimale Montagehöhe	2 m
Erfassungswinkel	160 °

L 800 SC

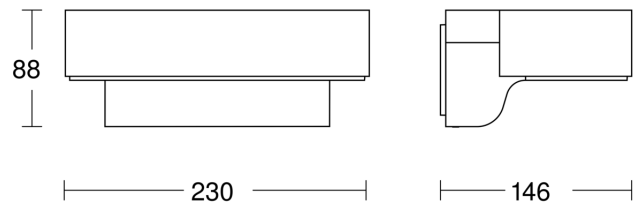
anthrazit
EAN 4007841 065690
Art.-Nr. 065690

Sensorerfassungsbereich



Mögliche Montagehöhe: 1,80 m – 2,50 m
Orange: radial und tangential

Maßzeichnung



Schaltplan Bluetooth

