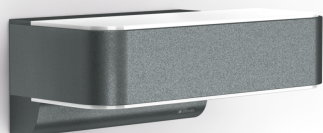


# L 810 SC

anthrazit  
EAN 4007841 065706  
Art.-Nr. 065706



Up-/Downlight

LED

30 Jahre (Ø 4,5 Std / Tag)

3000 K

3000K warmweiß



Intelligenter Hochfrequenz-Sensor 160°



1 - 5 m



IP44



2 - 2000 Lux



Lichtquelle nicht austauschbar



Betriebsgerät nicht austauschbar



10 Sek - 60 Min

## Funktionsbeschreibung

Die modernste Außenleuchte der Welt ist gleichzeitig per Bluetooth und App leiterlos steuerbar. Die Design-Sensor-Außenleuchte L 810 SC mit unsichtbarem Hochfrequenzsensor, ideal für Hauseingänge und Hausfronten, 9,8 W STEINEL LED-Lichtsystem, 679 lm, 160° Erfassungswinkel, Reichweite 1 - 5 m, zur effektvollen Beleuchtung nach unten, inkl. Softlichtstart und 4 Stunden Dauerlicht (optional).

## Technische Daten

|                         |   |
|-------------------------|---|
| Abmessungen (L x B x H) | 146 x 230 x 91 mm   |
| Mit Leuchtmittel        | Ja, STEINEL LED-System  |
| Herstellergarantie      | 3 Jahre   |
| Einstellungen via       | App, Connect Bluetooth Mesh   |
| Mit Fernbedienung       | Nein  |
| Variante                | anthrazit   |
| VPE1, EAN               | 4007841065706   |
| Anwendung, Ort          | Außenbereich  |
| Anwendung, Raum         | Garten, Hauseingang, Hof & Einfahrt, Rund ums Haus, Terrasse / Balkon |
| Farbe                   | Anthrazit   |
| Inkl. Hausnummernbogen  | Nein  |
| Montageort              | Wand  |
| Schlagfestigkeit        | IK03  |
| Schutzart               | IP44  |
| Schutzklasse            | II  |
| Umgebungstemperatur     | von -20 bis 40 °C   |

|                              |                                 |
|------------------------------|---------------------------------|
| Dämmerungsschalter           | Ja                              |
| Sendereichweite              | 30 m                            |
| Sendeleistung                | < 1 mW                          |
| Lichtstrom Gesamtprodukt     | 679 lm                          |
| gemessener Lichtstrom (360°) | 679 lm                          |
| Gesamtprodukt Effizienz      | 69 lm/W                         |
| Farbtemperatur               | 3000 K                          |
| Leuchtmittel                 | LED nicht austauschbar          |
| Lebensdauer LED L70B50 (25°) | > 60000 Std                     |
| Socket                       | Ohne                            |
| LED Kühlsystem               | Active & Passive Thermo Control |
| Softlichtstart               | Ja                              |
| Dauerlicht                   | schaltbar                       |
| Funktionen                   | Bewegungssensor                 |
| Dämmerungseinstellung        | 2 – 2000 lx                     |
| Zeiteinstellung              | 5 s – 60 Min.                   |
| Grundlichtfunktion           | Ja                              |

**L 810 SC**

anthrazit  
 EAN 4007841 065706  
 Art.-Nr. 065706

**Technische Daten**

|                              |  |                                 |  |
|------------------------------|--|---------------------------------|--|
| Werkstoff des Gehäuses       | Aluminium                                    | Grundlichtfunktion Zeit         | AUS, Helligkeitsgesteuert, 10 Sek. - 60 Min. |
| Werkstoff der Abdeckung      | Kunststoff opal                              | Hauptlicht einstellbar          | 0 - 100 %                                    |
| Netzanschluss                | 220 - 240 V / 50 - 60 Hz                     | Vernetzung                      | Ja   |
| Leistung                     | 9,8 W  | Art der Vernetzung              | Master/Master, Master/Slave                  |
| Montagehöhe max              | 2,50 m                                       | Grundlichtfunktion in Prozent   | 10 - 100 %                                   |
| Slavebetrieb einstellbar     | Ja   | Grundlichtfunktion Prozent, von | 10 %   |
| Unterkriechschutz            | Nein   | Grundlichtfunktion Prozent, bis | 100 %  |
| segmentweise Ausblendung     | Nein   | Vernetzung via                  | Bluetooth Mesh                               |
| Elektronische Skalierbarkeit | Ja   | Farbwiedergabeindex CRI         | = 82   |
| Mechanische Skalierbarkeit   | Nein   | optimale Montagehöhe            | 2 m  |
| Reichweite Detail            | Einstellbarer Erfassungsbereich auf 2 Achsen | Erfassungswinkel                | 160 °  |
| Reichweite Radial            | r = 5 m (35 m <sup>2</sup> )                 | Produkt Kategorie               | Sensor-LED-Außenleuchte                      |
| Reichweite Tangential        | r = 5 m (35 m <sup>2</sup> )                 |                                 |  |

**Zubehör**

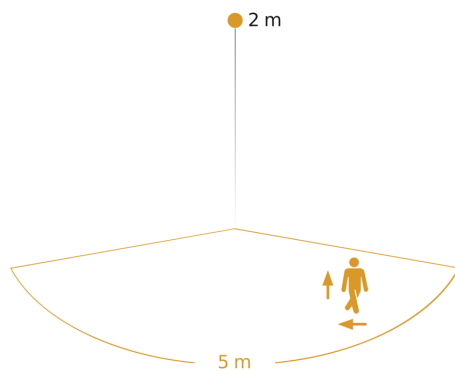
EAN 4007841 088620

Funkschalter TapDuo C

# L 810 SC

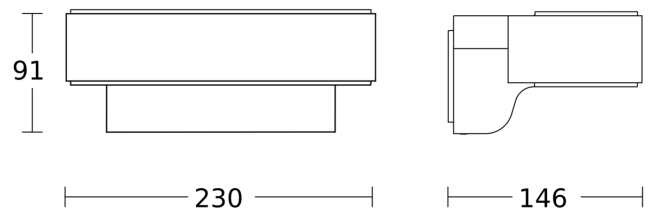
anthrazit  
EAN 4007841 065706  
Art.-Nr. 065706

## Sensorerfassungsbereich



Mögliche Montagehöhe: 1,80 m - 2,50 m  
Orange: radial und tangential

## Maßzeichnung



## Schaltplan Bluetooth

