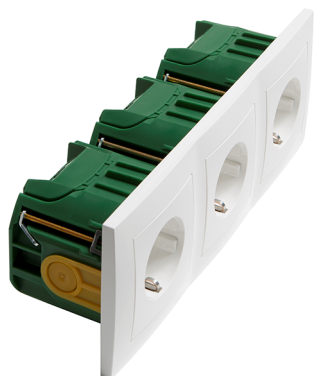


**Socketline Flex Geräte-Kombination,  
BADORA reinweiß****PRODUKT DATENBLATT**

Schutzkontakt	Ja
Gerätetiefe	53mm
Mit erhöhtem Berührungsschutz	Nein
Gerätehöhe	225mm
Gerätebreite	83mm
Frequenz	50-50Hz
Nennspannung	250V
Halogenfrei	Ja
Nennstrom	16A
Ausführung	SCHUKO
Anschlussart	Schraubklemme
Farbe	weiß
Montageart	Unterputz
Befestigungsart	Krallen-/Schraubbefestigung
Werkstoff	Kunststoff
Werkstoffgüte	Thermoplast
Oberfläche	sonstige
Geeignet für Schutzart (IP)	IP20

**Socketline Flex Geräte-Kombination,  
BADORA reinweiß**

Socketline Flex Geräte-Kombination, BADORA reinweiß

bestehend aus: (von links nach rechts) 3 -fach SCHUKO Steckdose mit Schraubklemmen, 2-polig, 10/16 A 250 V , im 3 -fach Rahmen, mit Wieland gesis GST18 Steckverbinder, und halogenfreier Attema-Dose UHW50, Ausführung horizontal

Bestellnummer	Artikelnummer	EAN
00075401	H 11.6613/573.02 GE H	4010105075403

---

**PEHA Elektro GmbH & Co.KG**

a Honeywell Company  
Gartenstraße 49  
58511 Lüdenscheid  
Deutschland

Telefon +49 (0)2351 87979 00  
Telefax +49 (0)2351 87979 92  
peha@honeywell.com  
www.peha.de

Änderungen vorbehalten. © Honeywell PEHA