

Mechanical characteristics

cables
interface dimensions acc. to assembly code

Components

centre contact
outer contact
other metal parts
insulator
gasket

Environmental

RoHS compliant

Mechanische Eigenschaften

Kabel
Steckgesicht nach Montageanleitung

Bauteile

Innenkontakt
Außenkontakt
sonstige Metallteile
Isolierung
Dichtung

Umgebung

RoHS konform

G 3: KX 21A, RG-178B/U, RG-196A/U
IEC 61169-8
A07

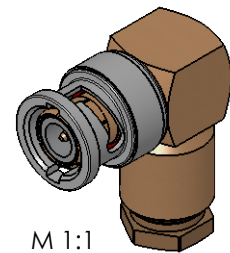
Materials / Material

CUZn39Pb3
CUZn39Pb3, CuZn38Pb2
CuZn39Pb3, GD-ZnAl4Cu1
PTFE
silicone / Silikon

Finish / Oberfläche

NiP-Au
Cu2Ni5
Cu2Ni5, Zn/Cu6 Ni6

2011/65/EU



M 1:1

Änd./ rev. index	Änderungs-Nr. / revision code	Datum/ date	Name/ name	gez./ drawn	Datum/ date	Name/ name	Gewicht/ weight [g]		
					11.07.2019	MA			
				gepr./ appr.	21.11.2019	BJ	ca./approx. 33		
Maßstab/ scale 2:1 (1:1)				Benennung/ title BNC Angle Plug BNC-Kabelwinkelstecker					
Untert. Maße/ dim. without tolerances according to				Untert./ doc. type K		Zeichnungsnr./ drawing no. J01000A0005		Maße/ dimensions: mm Original : DIN A4	
Ersatz für/ replaces								Blatt/ sheet 1 von/ of 1	