

**Mechanical characteristics**

cable group  
interface dimensions acc. to assembly code

**Components**

centre conductor  
outer conductor  
crimp ferrule  
other metal parts

insulator  
gasket

**Environmental**

RoHS compliant

**Mechanische Eigenschaften**

Kabelgruppe  
Steckgesicht nach Montageanleitung

**Bauteile**

Innenleiter  
Außenleiter  
Crimprohr  
sonstige Metallteile

Isolierung  
Dichtung

**Umgebung**

RoHS konform

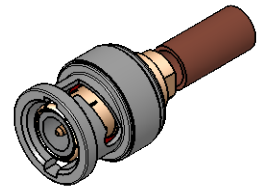
G14: 0.5/2.0-4.6, 0.5L/2.0-4.6  
IEC 61169-8  
A3005



**Materials / Material Finish / Oberfläche**

CuZn39Pb3	NiP-Au
CuZn39Pb3	Cu2Ni5
Cu SF w	Ni5
CuZn39Pb3, GD-ZnAl4Cu1	Ni5, Zn/Cu6 Ni6
PTFE	
silicone / Silikon	

2011/65/EU

M 1:1



Änd./ rev. index	Änderungs-Nr. / revision code	Datum/ date	Name/ name	Datum/ date	Name/ name	Gewicht/ weight [g]	
			gez./ drawn	11.07.2019	MA		
			gepr./ appr.	21.11.2019	BJ	ca./approx. 12,3	
			Maßstab/ scale	Benennung/ title			
			2:1	BNC Straight Plug BNC-Kabelstecker			
			Untert./ doc. type	Zeichnungsnr./ drawing no.			 Maße/ dimensions: mm
			K	J01000D1293			
			Ersatz für/ replaces				Original : DIN A4
						Blatt/ sheet 1 von/ of 1	