

**Mechanical characteristics**  
cables

**Mechanische Eigenschaften**  
Kabel

G 7: KX 22A, KX3B, RG-174/U, RG188A/U, MRC 100 FLEX (0.48L/1.5AF) Draka, RG-316/U

assembly code  
panel piercing

Montageanleitung  
Montagebohrung

D0203  
Z026

**Components**  
body  
crimp ferrule

**Bauteile**  
Körper  
Crimprohr

**Materials / Material**    **Finish / Oberfläche**  
CuZn39Pb3                      Cu1-2Ni-2Sn3-6 matt  
Cu SF w                            NI5

**Electrical characteristics**  
impedance

**Elektrische Eigenschaften**  
Wellenwiderstand

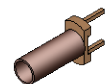
50 Ω


**Environmental**  
RoHS compliant

**Umgebung**  
RoHS konform

2011/65/EU

M 1:1



Änd./ rev. index	Änderungs-Nr. / revision code	Datum/ date	Name/ name	gez./ drawn	Datum/ date	Name/ name	Gewicht/ weight [g]
				gepr./ appr	05.11.2019	MA	
					06.11.2019	BJ	ca./approx. 0,6
Maßstab/ scale				Benennung/ title			
5:1 (1:1)				Cable Terminator for PCB Kabeldirektanschluss für LTP			
untol. Maße/ dim. without tolerances according to				Untert./ doc. type	Zeichnungsnr./ drawing no.		
				K	H01000A0027		
Ersatz für/ replaces							
							
				 Maße/ dimensions: mm			
				Original : DIN A4			
				Blatt/ sheet 1 von/ of 1			