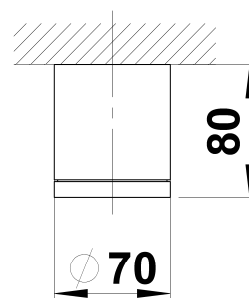


Leuchtenart: Deckenaufbaustrahler

Leuchtenbezeichnung: 2140

Schutzart: IP 23

Anwendung: Deckenaufbaustrahler für den Außen- und Innenbereich.



Leuchtmittel: 1 Stück Hochvolt – Halogenleuchtmittel PAR 16 35W / 50 W , GU 10 Sockelung

Osram:	HALOPAR 16, 50 W	800 cd
Sylvania:	HI-SPOT ES 50, 50 W	800 cd

Achtung: Beim Betrieb der Leuchte können einzelne Leuchtenteile sehr heiß werden. Um Verbrennungen zu vermeiden ist jeder Hautkontakt mit diesen Teilen zu vermeiden.

Konstruktion: Leuchte bestehend aus:
 Aluminiumguß
 Anschlußklemme 2 x 2,5mm²
 Schutzleiteranschluß
 2 Befestigungslöcher ø 5mm, Abstand 42mm
 Fassung GU 10
 Schutzart IP 23
 Leuchte ist abgedeckt und regengeschützt
 Schutzklasse 1
 CE - Konformitätszeichen

Montage: Für die Installation und für den Betrieb dieser Leuchte sind die nationalen und internationalen elektronischen Sicherheitsvorschriften zu beachten.
 Blende mit Hilfe der drei Gewindestifte von der Leuchtenarmatur lösen.
 Die beiliegenden Silikonschläuche über die Anschlußadern der Netzanschlußleitung schieben. Schutzleiterverbindung und elektrischen Anschluß an Klemme herstellen.
 Leuchtenarmatur auf Montagegrund anschrauben. Leuchtmittel einsetzen.
 Blende über Leuchtenarmatur fixieren und mit Hilfe der drei Gewindestifte gegen dieses verspannen.

Nur lösungsmittelfreie Reinigungsprodukte verwenden