

Einbau / LED-Summer 450

AS-i LED/Summer EM Dauerton 30VDC RD



Art.Nr.: 450.110.55



MECHANISCHE DATEN

Höhe	81 mm
Durchmesser	50 mm
Materialien	PC PC/ABS
Kalottenfarbe	Rot
Gehäusefarbe	Schwarz
Schutzart	IP65
Anschluss	Schraubklemme
Litzenquerschnitt maximal	1,50mm ² / 16AWG
Befestigungsart	Einbaumontage
Lebensdauer optisch	max. 50.000 h
Lebensdauer akustisch	min. 5.000 h
Betriebstemperatur minimal	-20°C
Betriebstemperatur maximal	+50°C
UL Type Rating	Type 12
Gewicht mit Verpackung	57 g
Produktgewicht	41 g

ELEKTRISCHE DATEN

Betriebsspannung	18,5 - 31,6V (ASI)
Betriebsspannungsart	DC
Bemessungsbetriebsstrom	80 mA
Bemessungseinschaltstrom	500 mA
Schutzklasse	Schutzklasse 2
Verschmutzungsgrad	3 Im Anschlussbereich: 2
AS-i Slave Type	A/B
AS-i Profile	S-B.A.E

OPTISCHE DATEN

Lichtquelle	LED
Leuchtfarbe	Rot
Optisches Signalbild	Dauer

AKUSTISCHE DATEN

Lautstärke/dB(max) in 1m Entf	80,0 dB (A)
Akustisches Signalbild	Dauerton
Tonfrequenz	2800 Hz

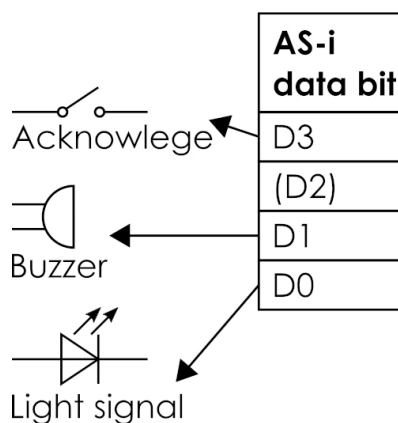
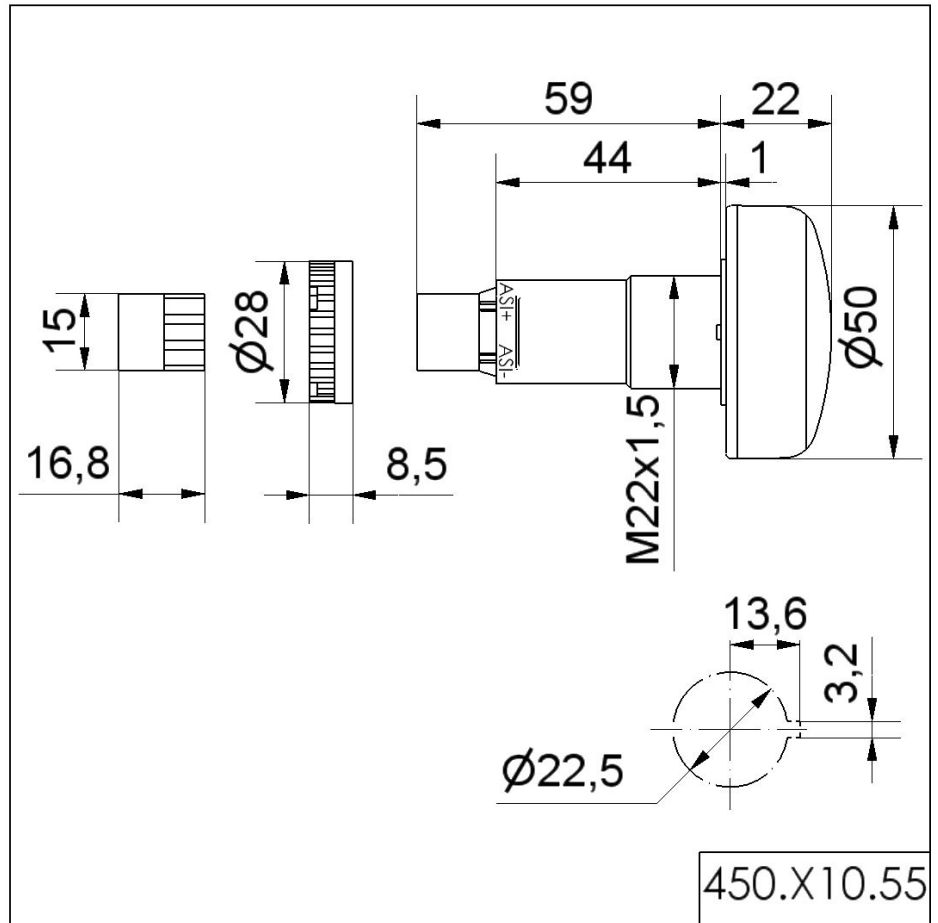


Zusätzliche Informationen zur Installation und Montage finden Sie in der entsprechenden Bedienungsanleitung unter www.werma.com. Ausdruck ist nur zur Information und wird bei Änderung nicht berücksichtigt.

Einbau / LED-Summer 450

AS-i LED/Summer EM Dauerton 30VDC RD

MASSZEICHNUNG



Supply (BUS/AUX)	BUS
Master profile	min. M3

! Zusätzliche Informationen zur Installation und Montage finden Sie in der entsprechenden Bedienungsanleitung unter www.werma.com. Ausdruck ist nur zur Information und wird bei Änderung nicht berücksichtigt.