

Mechanical characteristics

interface dimensions acc. to panel piercing mating life

Components

centre contact
outer contact
other metal parts
insulator
gasket

Environmental

RoHS compliant

Mechanische Eigenschaften

Steckgesicht nach Montageausschnitt Steckzyklen

Bauteile

Innenkontakt (BNC) (UHF)
Außenkontakt
sonstige Metallteile
Isolierung
Dichtung

Umgebung

RoHS konform

IEC 61169-8 (BNC), IEC 60169-12 (UHF)
Z052
>500

Materials / Material

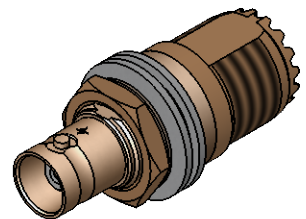
CuNiPb1P
CuBe2Pb
CuZn39Pb3
CuZn39Pb3
PTFE, PC
NBR

Finish / Oberfläche

NiP-Au
Cu2Ag5
Cu2Ni5
Cu2Ni5

2011/65/EU

M 1:1



Änd./ rev. index	Änderungs-Nr. / revision code	Datum/ date	Name/ name	gez./ drawn	Datum/ date	Name/ name	Gewicht/ weight [g]
				gepr./ appr.	21.11.2019	BJ	
Maßstab/ scale				Benennung/ title			
2:1 (1:1)				Adapter BNC-UHF (f-f) Adapter BNC-UHF (f-f)			
untol. Maße/ dim. without tolerances according to				Untert./ doc. type	Zeichnungsnr./ drawing no.		
				K	J01008A0024		
Ersatz für/ replaces							
				Original : DIN A4			
				Blatt/ sheet 1 von/ of 1			