

Montageanleitung Vorhängeschloss TK / AKL / AKi-L

Installation manual for padlock TK / AKL / AKi-L

Notice de montage pour cadenas caisses TK / AKL / AKi-L

Instrucciones de montaje del candado TK / AKL / AKi-L

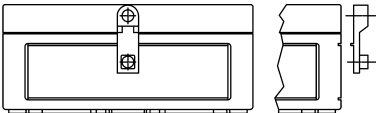


- Ober- und Unterteil fest verschrauben.
- Bohrschablone gemäß Skizze justieren und im Ober- und Unterteil 6 mm Bohrung anbringen.
- Kunststoffelemente mit beiliegenden M 6 Schrauben befestigen.
- Vorhängeschloss einhängen.



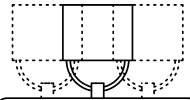
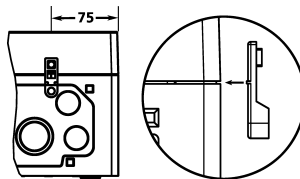
- Screw up cover with the box base.
- Adjust the drilling template and drill a 6 mm hole into the cover and the case base.
- Fix plastic elements with the enclosed M 6 screws.
- Hang in padlock.

TK



AKL / AKi-L

(190 005 01)



zusätzliche Scharniere
additional hinges
charnières supplémentaires
Bisagras adicionales



- Visser la caisse supérieure et inférieure.
- Ajuster conformément au croquis le gabarit de perçage et percer des trous de 6 mm en haut et en bas.
- Fixez les éléments en plastique avec les vis M 6.
- Accrochez le cadenas.



- Cerrar la caja con los tornillos suministrados con la misma
- Ajustar la plantilla perforada según el dibujo y colocar el orificio de 6 mm en la base y la tapa
- Fijar los elementos plásticos con los tornillos M6 incluidos
- Colocar el candado