



StyliD Evo

ST780T 39S/830 PSU HNB WH

StyliD Evo, Performance, track projector, 27 W, 3900 lm, 3000 K, Stark reflektierender Metallreflektor, engstrahlend, 10 bis 20 Grad, Weiß

Einzelhändler stehen vor der Herausforderung, dass sie regelmäßig ihr Ladenlayout komplett oder einzelne Bereiche aktualisieren und erneuern müssen, um den Kunden weiterhin ein spannendes Einkaufserlebnis zu bieten. Dabei bleiben der Anspruch auf die optimale Lichtqualität und Zukunftssicherheit bestehen. Mit seinem hochwertigen Licht und der Möglichkeit, Reflektoren und Filtergläser werkzeuglos zu tauschen, ist StyliD die ideale energieeffiziente Lösung für die anspruchsvollen Ladenumgebungen von heute. Durch die OptiShield Technologie wird die LED und der Reflektor optimal vor Staub und Insekten geschützt - für eine noch längere Nutzlebensdauer und langanhaltend hohe Lichtqualität. StyliD ermöglicht mit einer großen Bandbreite an Beleuchtungsanwendungen von niedrigeren Einbauten in Convenience-Formaten bis zu Installationen an hohen Decken mit Bedarf an einem sehr hohen Lichtstrom ein kontinuierlich nutzbares Einzelhandelskonzept.

Hinweise

- Sämtliche fotometrischen Daten werden ohne Frontscheibe berechnet. Bei Verwendung einer Frontscheibe sollte der Lichtstrom um 3,5 % reduziert werden.
- Die Reinigung der Optik sollte nur mit Druckluft erfolgen. Es ist nicht gestattet, die LED oder den Reflektor zu berühren. Die Verwendung der optionalen Frontscheibe ist in Bereichen für die Nahrungsmittelzubereitung und Bereichen mit hohem Staubaufkommen unbedingt zu empfehlen, da sie mit einem (trockenen) Mikrofasertuch gesäubert werden kann.
- Während der Wartung muss das Produkt ausgeschaltet und abgekühlt sein
- Das Produkt muss außerhalb der Armreichweite von Personen installiert werden. Veränderungen an heißen Geräten dürfen nur mit Isolierhandschuhen vorgenommen werden.

Produkt Daten

StyliD Evo

| Allgemeine Informationen | |
|------------------------------|---|
| Lichtquelle austauschbar | Nein |
| Anzahl Betriebsgeräte | Einheit |
| Betriebsgerät inklusive | Ja |
| Service Tag | Ja |
| Beleuchtungstechnologie | LED |
| Portfolio | Best |
| Servicefreundlichkeitsklasse | Klasse A, Leuchte ist mit wartungsfähigen Teilen ausgestattet (falls zutreffend): LED-Platte, Treiber, Steuereinheiten, Überspannungsschutzgerät, Optik, Frontabdeckung und mechanische Teile |
| Garantiedauer | 5 Jahre |
| Nachhaltigkeitsbewertung | Signify Circle |

| Lichttechnische Daten | |
|-------------------------------------|---|
| Lichtstrom | 3.900 lm |
| Ähnlichste Farbtemperatur | 3000 K |
| Nennlichtausbeute (Nom) | 143 lm/W |
| Farbwiedergabeindex (CRI) | >80 |
| Ausstrahlungswinkel der Lichtquelle | 120 Grad |
| Farbe der Lichtquelle | 830 Warmweiß |
| Optik | Stark reflektierender Metallreflektor, engstrahlend, 10 bis 20 Grad |
| Ausstrahlungswinkel Leuchte | 16° |
| Unified Glare Rating CEN | 22 |

| Betrieb und Elektrik | |
|--|------------------------|
| Eingangsspannung | 220 bis 240 V |
| Netzfrequenz | 50 to 60 Hz |
| Einschaltstrom | 11 A |
| Einschaltzeit | 250 ms |
| Systemleistung | 27 W |
| Leistungsfaktor (Bruchteil) | 0.9 |
| Elektrischer Anschluss | 3-phasige Stromschiene |
| Kabel | - |
| Anzahl Leuchten pro Sicherung mit 16 A Typ B | 52 |
| Geeignet zum häufigen Ein- und Ausschalten | Nein |
| IEC-Schutzklasse | Schutzklasse II |
| Klirrfaktor | 20 % |

| Lichtregelung und Dimmen | |
|--------------------------|--------------------|
| Dimmbar | Nein |
| Betriebsgerät | Netzteil (Ein/Aus) |
| Konstanter Lichtstrom | Nein |
| Maximaler Dimmlevel | Nicht anwendbar |

| Mechanik und Gehäuse | |
|----------------------|-----------|
| Gehäusematerial | Aluminium |
| Reflektor-Material | Aluminium |

| | |
|-------------------------------------|-------------------------------|
| Optisches Material | Aluminium |
| Material optische Abdeckung | - |
| Befestigungsmaterial | - |
| Gehäusefarbe | Weiß |
| Ausführung optische Abdeckung | - |
| Gesamte Länge | 240 mm |
| Gesamte Breite | 120 mm |
| Gesamte Höhe | 260 mm |
| Abmessungen (Höhe x Breite x Tiefe) | 260 x 120 x 240 mm |
| Schutzart (IP) | IP20 [Fernhalten von Fingern] |
| Schlagfestigkeit (IK) | IK02 [0,2 J Standard] |
| Nettogewicht (Stück) | 1,300 kg |

| Genehmigung und Anwendung | |
|--|---|
| Glühfadentest | Temperatur: 650 °C, Dauer: 30 s |
| Entflammbarkeitszeichen | Zur Montage auf normal entflammbare Oberflächen (F-Zeichen) |
| CE-Zeichen | Ja |
| ENEC-Zeichen | ENEC-Zeichen |
| Photobiologisches Risiko | Photobiological risk group 1 @200mm to EN62778 |
| EU RoHS-konform | Ja |
| Bemessungsumgebungstemperatur (Tq) | 25 °C |
| Flackerwert (PstLM) – Flackerwert gemäß EN 61000-3-3 | 1 |
| Messung der Sichtbarkeit des Stroboskopeffekts (SVM) | 0,5 |
| Umgebungstemperaturbereich | +10 bis +35 °C |

| Initialkennwerte (IEC-konform) | |
|--|-----------------|
| Lichtstromtoleranz | +/-10% |
| Anfängliche Farbsättigung | (0.434,0.403)<3 |
| Toleranz Leistungsaufnahme | +/-10% |
| Standardabweichung vom Farbabgleich (McAdam Ellipse) | SDCM≤3 |

| Lebensdauer kennwerte (IEC-konform) | |
|---|-------|
| Ausfallrate des Betriebsgerätes bei mittlerer Nutzlebensdauer von 50.000 Std. | 5 % |
| Ausfallrate des Betriebsgerätes bei mittlerer Nutzlebensdauer von 100.000 Std. | 3,1 % |
| Lichtstromstabilität (EN-IEC 62722-2-1) bei mittlerer Nutzlebensdauer* von 50.000 Std. | L90 |
| Lichtstromstabilität (EN-IEC 62722-2-1) bei mittlerer Nutzlebensdauer* von 100.000 Std. | L85 |

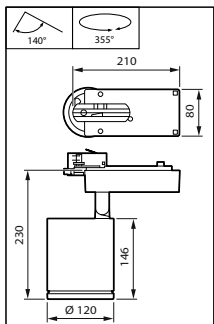
| Produktdaten | |
|--------------------------------|---------------------------|
| Bestell-Produktname | ST780T 39S/830 PSU HNB WH |
| Gesamtbezeichnung des Produkts | ST780T 39S/830 PSU HNB WH |
| Gesamt-Produktcode | 871951401013000 |
| Bestellcode | 01013000 |
| Material-Nr. (12NC) | 910505100747 |

StyliD Evo

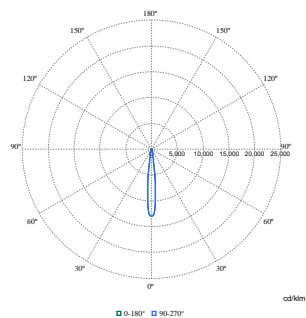
| | |
|---------------------------------|---------------|
| Anzahl pro Verpackung | 1 |
| EAN/UPC – Produkt/Kiste | 8719514010130 |
| Zähler - Pakete pro Außenkarton | 1 |
| EAN Umverpackung | 8719514010130 |

| | |
|---------------------|---------------------------------|
| Produktfamiliencode | ST780T [StyliD Evo Performance] |
|---------------------|---------------------------------|

Abmessungsskizzen



Photometrische Daten



Polar Normal (separate) - ST780TI - 910505100747

