



LuxSpace Compact Anbaudownlight

DN570C LED20S/830 PSU-E C WH

LuxSpace Compact Anbaudownlight, Surface-mounted, 16.4 W, D250 mm, 2200 lm, 3000 K, Hochglanzreflektor, IP20

Mit einer einzigartigen Leuchten-Lichtausbeute von bis zu 136 lm/ W ist LuxSpace eine der effizientesten Downlightfamilien am Markt. Zusätzlich wurde der Sehkomfort durch eine vergrößerte Lichtaustrittsfläche verbessert, die für Blendungsreduzierung und ein angenehmes, natürliches Licht sorgt. Die schlanke Gehäuseform, filigrane Downlightringe (auch in hochglänzendem Aluminium), sowie rahmenlose Versionen sorgen für ein frisches Design. Nach wie vor zeichnet sich diese LED Downlightfamilie durch ihre große Vielfalt aus, mit der sämtliche Anforderungen hochwertiger Allgemeinbeleuchtung realisiert werden können. Als Ergänzung zu LuxSpace Downlights für die Allgemeinbeleuchtung gibt es für beeindruckende Akzentbeleuchtung zusätzlich LuxSpace Accent!

Produkt Daten

Allgemeine Informationen	
Lichtquelle austauschbar	Nein
Anzahl Vorschaltgeräte	Einheit
Betriebsgerät inklusive	Ja
Service Tag	Ja
Produktfamiliencode	DN570C [LUXSPACE 2 COMPACT LOW HEIGHT]
Beleuchtungstechnologie	LED
Value Ladder	Best

Lichttechnische Daten	
Lichtstrom	2.200 lm
Nennlichtausbeute (Nom)	134 lm/W
Ähnlichste Farbtemperatur (Nom)	3000 K
Farbwiedergabeindex (CRI)	>80
Farbe der Lichtquelle	830 Warmweiß
Optik	-
Abstrahlungswinkel Leuchte	80°
CEN-Wert (Unified Glare Rating)	22
Klirrfaktor	20 %

LuxSpace Compact Anbaudownlight

Betrieb und Elektrik	
Eingangsspannung	220 bis 240 V
Netzfrequenz	50 to 60 Hz
Einschaltstrom	16 A
Einschaltzeit	0,195 ms
Systemleistung	16,4 W
Leistungsfaktor (Bruchteil)	0.9
Elektrischer Anschluss	Steckverbinder und Zugentlastung
Kabel	-
Anzahl Leuchten pro Sicherung mit 16 A Typ B	65

Temperatur	
Umgebungstemperaturbereich	+10 bis +25 °C

Lichtregelung und Dimmen	
Dimmbar	Nein
Betriebsgerät	Netzgerät extern (Ein/Aus)
Steuerungsschnittstelle	-
Konstanter Lichtstrom	Nein

Mechanik und Gehäuse	
Gehäusematerial	Aluminiumdruckguss
Reflektor-Material	Aluminium und Polycarbonat
Optisches Material	Polykarbonat
Material optische Abdeckung	Polykarbonat
Befestigungsmaterial	Stahl
Gehäusefarbe	Weiß
Veredelung optische Abdeckung	-
Reflektoroberfläche	Hochglanzreflektor
Gesamte Höhe	215 mm
Gesamter Durchmesser	250 mm

Genehmigung und Anwendung	
Schutzart (IP)	IP20 [Fernhalten von Fingern]
Schlagfestigkeit (IK)	IK02 [0,2 J Standard]
Nachhaltigkeitsbewertung	-
IEC-Schutzklasse	Schutzklasse I
Glühfadentest	Temperatur: 650 °C, Dauer: 30 s

Entflammbarkeitszeichen	Zur Montage auf normal entflammbaren Oberflächen
CE-Zeichen	Ja
ENEC-Zeichen	ENEC-Zeichen
Garantiedauer	5 Jahre
EU RoHS-konform	Ja

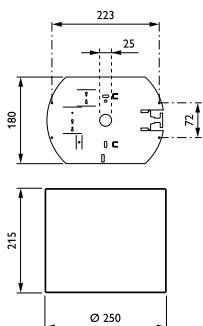
Initialkennwerte (IEC-konform)	
Lichtstromtoleranz	+/-10%
Anfängliche Farbsättigung	(0.43, 0.40) SDCM <2
Toleranz Leistungsaufnahme	+/-10%
Standardabweichung vom Farbabgleich (McAdam Ellipse)	SDCM≤2

Lebensdauer kennwerte (IEC-konform)	
Ausfallrate des Betriebsgerätes bei mittlerer	5 %
Nutzlebensdauer von 50.000 Std.	
Lichtstromstabilität bei mittlerer	L90
Nutzlebensdauer* von 50.000 Std.	

Anwendungsbedingungen	
Bemessungs-Umgebungstemperatur	25 °C
Geeignet zum häufigen An- und Ausschalten	Ja

Produktdaten	
Bestell-Produktname	DN570C LED20S/830 PSU-E C WH
Gesamtbezeichnung des Produkts	DN570C LED20S/830 PSU-E C WH
Gesamt-Produktcode	871869997088800
Bestellcode	97088800
Material-Nr. (12NC)	910505100959
Anzahl pro Verpackung	1
Nettogewicht (Einzelteil)	1,900 kg
EAN/UPC – Produkt/Kiste	8718699970888
Zähler – Pakete pro Außenkarton	1
EAN Umverpackung	8718699970888

Abmessungsskizzen



LuxSpace Compact Anbaudownlight

