



LuxSpace Compact Anbaudownlight

DN571C LED24S/830 DIA-VLC-E C WH

LuxSpace Compact Anbaudownlight, Surface-mounted, 20 W, 2600 lm, 3000 K, DALI-regelbar, Interact Ready, UGR19, Hochglanzreflektor, IP20

Mit einer einzigartigen Leuchten-Lichtausbeute von bis zu 136 lm/ W ist LuxSpace eine der effizientesten Downlightfamilien am Markt. Zusätzlich wurde der Sehkomfort durch eine vergrößerte Lichtaustrittsfläche verbessert, die für Blendungsreduzierung und ein angenehmes, natürliches Licht sorgt. Die schlanke Gehäuseform, filigrane Downlightringe (auch in hochglänzendem Aluminium), sowie rahmenlose Versionen sorgen für ein frisches Design. Nach wie vor zeichnet sich diese LED Downlightfamilie durch ihre große Vielfalt aus, mit der sämtliche Anforderungen hochwertiger Allgemeinbeleuchtung realisiert werden können. Als Ergänzung zu LuxSpace Downlights für die Allgemeinbeleuchtung gibt es für beeindruckende Akzentbeleuchtung zusätzlich LuxSpace Accent!

Produkt Daten

Allgemeine Informationen		Garantiedauer	
Lichtquelle austauschbar	Nein	Garantiedauer	5 Jahre
Anzahl Vorschaltgeräte	Einheit	Entflammbarkeitszeichen	Zur Montage auf normal entflammbaren Oberflächen
Betriebsgerät inklusive	Ja	ENEC-Zeichen	ENEC-Zeichen
Produktfamiliencode	DN571C [LUXSPACE 2 COMPACT DEEP]	Glühfadentest	Temperatur: 850 °C, Dauer: 5 s
Vernetzbarkeit	Interact Ready	EU RoHS-konform	Ja
Beleuchtungstechnologie	LED	Lichttechnische Daten	
Value Ladder	Best	Lichtstrom	2.600 lm
CE-Zeichen	Ja	Ähnlichste Farbtemperatur (Nom)	3000 K

LuxSpace Compact Anbaudownlight

Nennlichtausbeute (nom.)	130 lm/W
Farbwiedergabeindex (CRI)	>80
Farbe der Lichtquelle	830 Warmweiß
Optik	-
Abstrahlungswinkel Leuchte	75°
CEN-Wert (Unified Glare Rating)	19

Betrieb und Elektrik

Netzfrequenz	50 to 60 Hz
Eingangsspannung	220 bis 240 V
Einschaltstrom	16 A
Einschaltzeit	0,195 ms
Energieverbrauch	20 W
Leistungsfaktor (Bruchteil)	0.9
Elektrischer Anschluss	Schnellsteckverbinder und Zugentlastung
Kabel	-
Anzahl Leuchten pro Sicherung mit 16 A Typ B	24

Temperatur

Umgebungstemperaturbereich	+10 bis +25 °C
----------------------------	----------------

Lichtregelung und Dimmen

Dimmbar	Ja
Betriebsgerät	Netzteil mit DALI-Schnittstelle und konstantem Lichtstrom, extern
Steuerungsschnittstelle	DALI-regelbar
Konstanter Lichtstrom	Nein

Mechanik und Gehäuse

Gehäusematerial	Aluminiumdruckguss
Reflektor-Material	Aluminium und Polycarbonat
Optisches Material	Polykarbonat
Material optische Abdeckung/Linse	Polykarbonat
Befestigungsmaterial	Stahl
Gehäusefarbe	Weiß
Ausführung optische Abdeckung	-
Reflektoroberfläche	Hochglanzreflektor

Gesamte Höhe	215 mm
Gesamter Durchmesser	250 mm

Genehmigung und Anwendung

Schutzart (IP)	IP20 [Fernhalten von Fingern]
Schlagfestigkeit (IK)	IK02 [0,2 J Standard]
Nachhaltigkeitsbewertung	-
IEC-Schutzklasse	Schutzklasse I

Initialkennwerte (IEC-konform)

Anfängliche Farbsättigung	(0.43, 0.40) SDCM <2
Lichtstromtoleranz	+/-10%
Toleranz Leistungsaufnahme	+/-10%

Lebensdauer kennwerte (IEC-konform)

Ausfallrate des Betriebsgerätes bei mittlerer Nutzlebensdauer von 50.000 Std.	5 %
Lichtstromstabilität bei mittlerer Nutzlebensdauer* von 50.000 Std.	L90

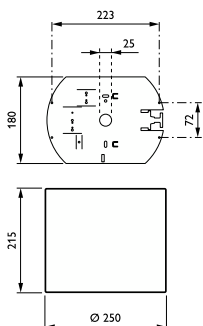
Anwendungsbedingungen

Bemessungs-Umgebungstemperatur	25 °C
Maximaler Dimmlevel	1%
Geeignet zum häufigen An- und Ausschalten	Ja

Produktdaten

Gesamt-Produktcode	871869997100700
Bestell-Produktname	DN571C LED24S/830 DIA-VLC-E C WH
Bestellcode	97100700
Anzahl pro Verpackung	1
Zähler - Pakete pro Außenkarton	1
Material-Nr. (12NC)	910505100971
Gesamtbezeichnung des Produkts	DN571C LED24S/830 DIA-VLC-E C WH
EAN Umverpackung	8718699971007
EAN/UPC - Product/Case	8718699971007

Abmessungsskizzen



LuxSpace Compact Anbaudownlight

