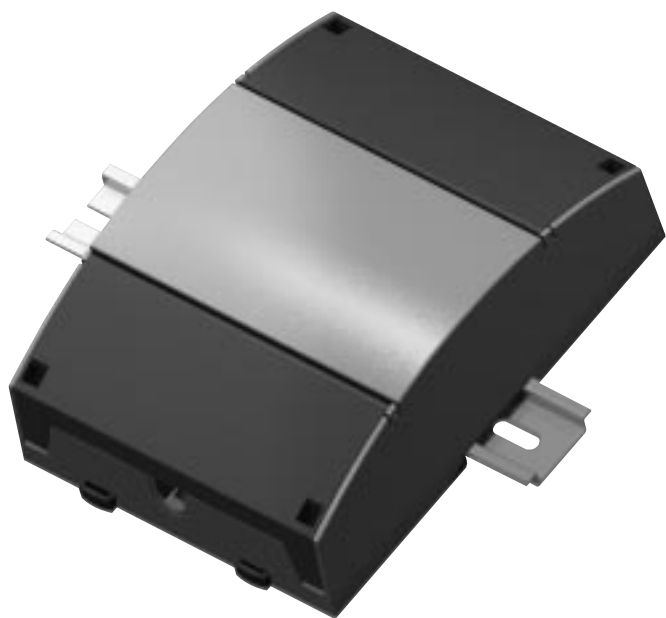


Power 4.5 DC  
Netzteil

# GEBRAUCHS- ANWEISUNG



Damit Sie die Vorzüge Ihres Power 4.5 DC Netzteils optimal nutzen können, bitten wir Sie diese Gebrauchsanweisung genau durchzulesen.

Für Fragen, Anregungen und Wünsche stehen wir Ihnen unter der Rufnummer **0 18 05/25 21 31** (0,12 €/min.) gerne zur Verfügung.

## 1. Merkmale

### Power 4.5 DC Netzteil

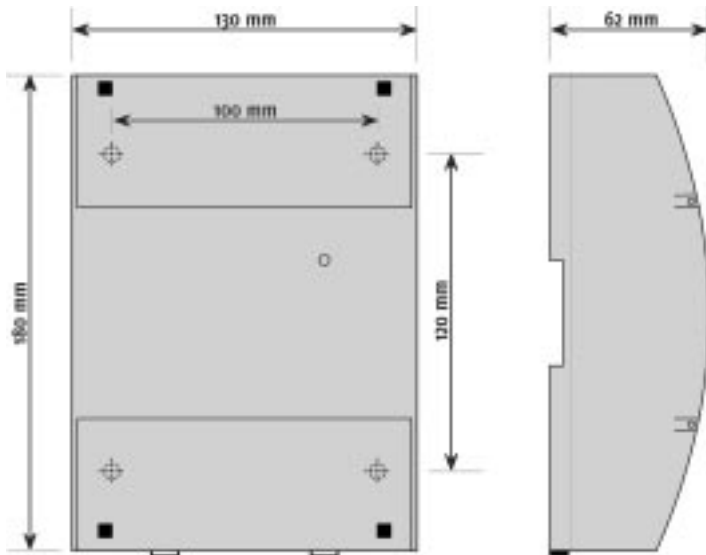
<b>Artikel-Nummer:</b>	1 860 093
<b>Spannungsversorgung:</b>	230 V AC
<b>Ausgangsspannung:</b>	24 V DC
<b>Ausgangsstrom:</b>	2,5 A (Dauer); 4,5 A (ED 50%)
<b>Schutzklasse:</b>	II
<b>Schutzart:</b>	IP 20
<b>Abmessungen:</b>	130 x 180 x 62 mm



*Nur für Anwendungen  
in Innenräumen geeignet.*

# 2. Installation

## 2.1 Montage

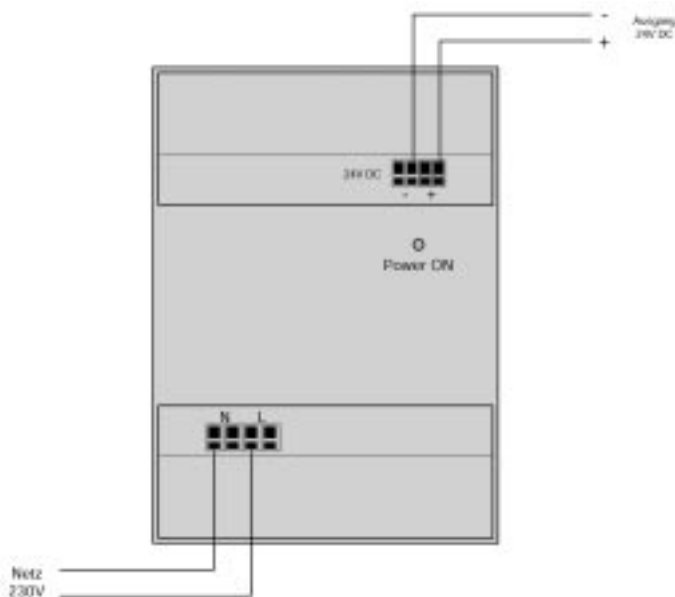


Klappen Sie die Deckel des Gerätes auf. Bohren Sie Befestigungslöcher gemäß Bohrbild, bzw. befestigen Sie das Gerät auf einer Hutschiene.

## 2.2 Anschluss



Errichten, Prüfen, Inbetriebsetzen und Fehlerbehebung der Anlage darf nur von einer Elektrofachkraft (lt. VDE 0100) durchgeführt werden! Schalten Sie alle zu montierenden Anschlussleitungen spannungslos! Treffen Sie Sicherheitsvorkehrungen gegen unbeabsichtigtes Einschalten! Der ordnungsgemäße Betrieb ist nur bei fachgerechter Installation und ausreichender Stromversorgung gewährleistet!



Das Power 4.5 DC ist kompatibel zu allen SOMFY 24 V DC Antrieben.

Klemmenbelegung siehe Abbildung.