

**Produktdatenblatt**

Art. Nr. 70.350.0635.0

**Gehäuseoberteil BAS GOT GG 6 M20 A0**

Gehäuseoberteil revos basic aus Aluminium, für Einhandverriegelung mit Kabelverschraubung M20 rechts (IP54), niedrige Bauform, 6-polig



Art. Nr.	70.350.0635.0
EAN	4015573616813
Bestelleinheit	1 Stück

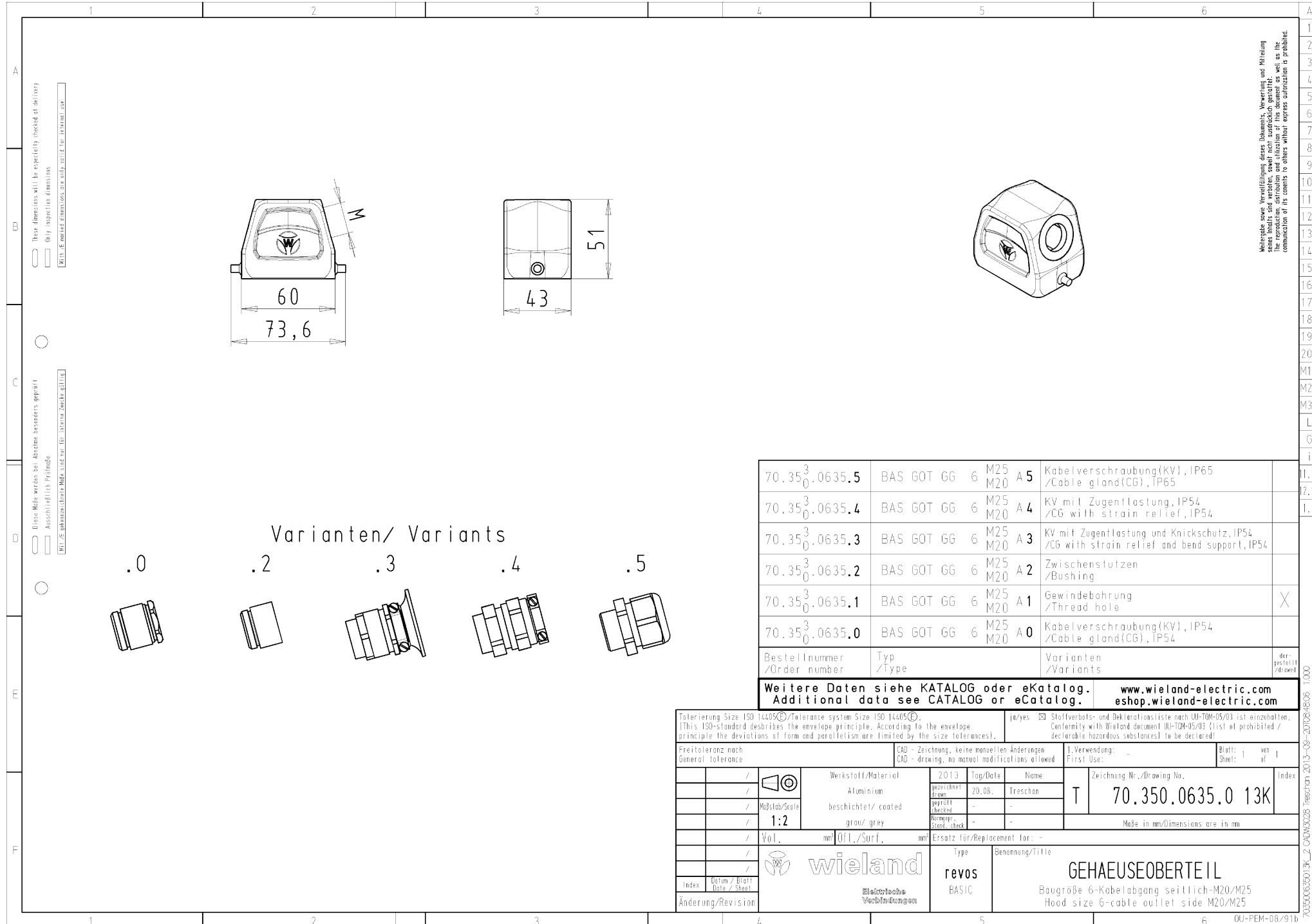
**Zulassungen**

**Technische Daten**
**Allgemein**

Werkstoff des Gehäuses	Aluminium
Farbe	grau
Oberfläche	pulverbeschichtet
Schutzart (IP)	IP54
UV-beständig	ja
Brennbarkeitsklasse des Isolierstoffs nach UL 94	sonstige
Einsatztemperaturbereich min.	-40 °C
Einsatztemperaturbereich max.	120 °C

**Ausführung**

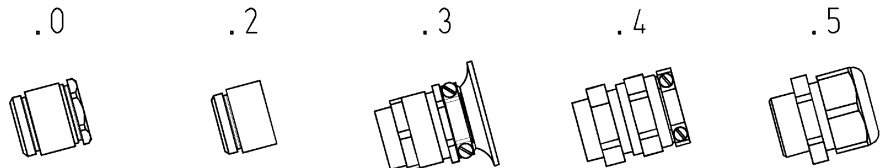
Baugröße	6
Ausführung des Gehäuses	Stecker
Art der Verriegelung	Längsbügel
Kabeleinführung	seitlich
Art der Kabeleinführung	Verschraubung
Mit Kabelverschraubung	ja
Gewindegröße M	20
Gewindegröße PG	
Klappdeckel	nein
EMV-Ausführung	nein
Länge	73,6 mm
Breite	43 mm
Höhe	51 mm



These dimensions will be explicitly checked at delivery  
 Only inspection dimensions  
 Mit diesen Abmessungen wird explizit geprüft

These data will be explicitly checked at delivery  
 Only inspection dimensions  
 Mit diesen Abmessungen wird explizit geprüft

Varianten/ Variants



70.35 <sub>0</sub> <sup>3</sup> .0635.5	BAS GOT GG	6	M25 M20	A 5	Kabelverschraubung(KV), IP65 /Cable gland(CG), IP65	
70.35 <sub>0</sub> <sup>3</sup> .0635.4	BAS GOT GG	6	M25 M20	A 4	KV mit Zugentlastung, IP54 /CG with strain relief, IP54	
70.35 <sub>0</sub> <sup>3</sup> .0635.3	BAS GOT GG	6	M25 M20	A 3	KV mit Zugentlastung und Knickschutz, IP54 /CG with strain relief and bend support, IP54	
70.35 <sub>0</sub> <sup>3</sup> .0635.2	BAS GOT GG	6	M25 M20	A 2	Zwischenstutzen /Bushing	
70.35 <sub>0</sub> <sup>3</sup> .0635.1	BAS GOT GG	6	M25 M20	A 1	Gewindebohrung /Thread hole	X
70.35 <sub>0</sub> <sup>3</sup> .0635.0	BAS GOT GG	6	M25 M20	A 0	Kabelverschraubung(KV), IP54 /Cable gland(CG), IP54	
Bestellnummer /Order number	Typ /Type	Varianten /Variants			der- gestellt /drawn	

Weitere Daten siehe KATALOG oder eKatalog. [www.wieland-electric.com](http://www.wieland-electric.com)  
 Additional data see CATALOG or eCatalog. [eshop.wieland-electric.com](http://eshop.wieland-electric.com)

Tolerierung Size ISO 14405(®)/Toleranz system Size ISO 14405(®) (This ISO-standard describes the envelope principle. According to the envelope principle the deviations of form and parallelism are limited by the size tolerances).		ja/yes <input checked="" type="checkbox"/> Stoffverfalls- und Deklarationsliste nach DIN-TM-05/03 ist anzuhalten. Conformity with Wieland document (U)-TM-05/03 (List of prohibited / delectable hazardous substances) to be declared!	
Freitoleranz nach General tolerance		CAD - Zeichnung, keine manuellen Änderungen CAD - drawing, no manual modifications allowed	
1. Verwendung: First Use:		-	
Blatt: 1 von Sheet: 1 of 1			
Zeichnung Nr./Drawing No.		Index	
T 70.350.0635.0 13K			
Maße in mm/Dimensions are in mm			
Ersatz für/Replacement for: -			
wieland		Type	
Bauart/Construction		revos	
BASIC		Benennung/Title	
		GEHAUSEOBERTEIL	
		Baugröße 6-Kabelabgang seitlich-M20/M25	
		Hood size 6-cable outlet side M20/M25	
Änderung/Revision			

Weitergabe sowie Vervielfältigung dieses Dokuments, Vervielfältigung und Nutzung  
 ohne schriftliche Genehmigung sind ausdrücklich untersagt.  
 The reproduction, distribution and utilization of this document as well as the  
 communication of its contents to others without express authorization is prohibited.

1  
2  
3  
4  
5  
6  
7  
8  
9  
10  
11  
12  
13  
14  
15  
16  
17  
18  
19  
20  
M1  
M2  
M3  
L  
G  
i  
11.1  
12.1  
1.1  
1000  
70350635013K\_2\_09042025\_Inspection\_2013-08-20128-Rev06\_1.000  
DU-PEM-08/916