

Produktdatenblatt

Art. Nr. 70.352.0635.1

Gehäuseoberteil BAS GOT GI 6 M20 A1

Gehäuseoberteil revos basic aus Aluminium, für Einhandverriegelung mit Gewindebohrung M20 oben, niedrige Bauform, 6-polig



Art. Nr.	70.352.0635.1
EAN	4015573598737
Bestelleinheit	1 Stück

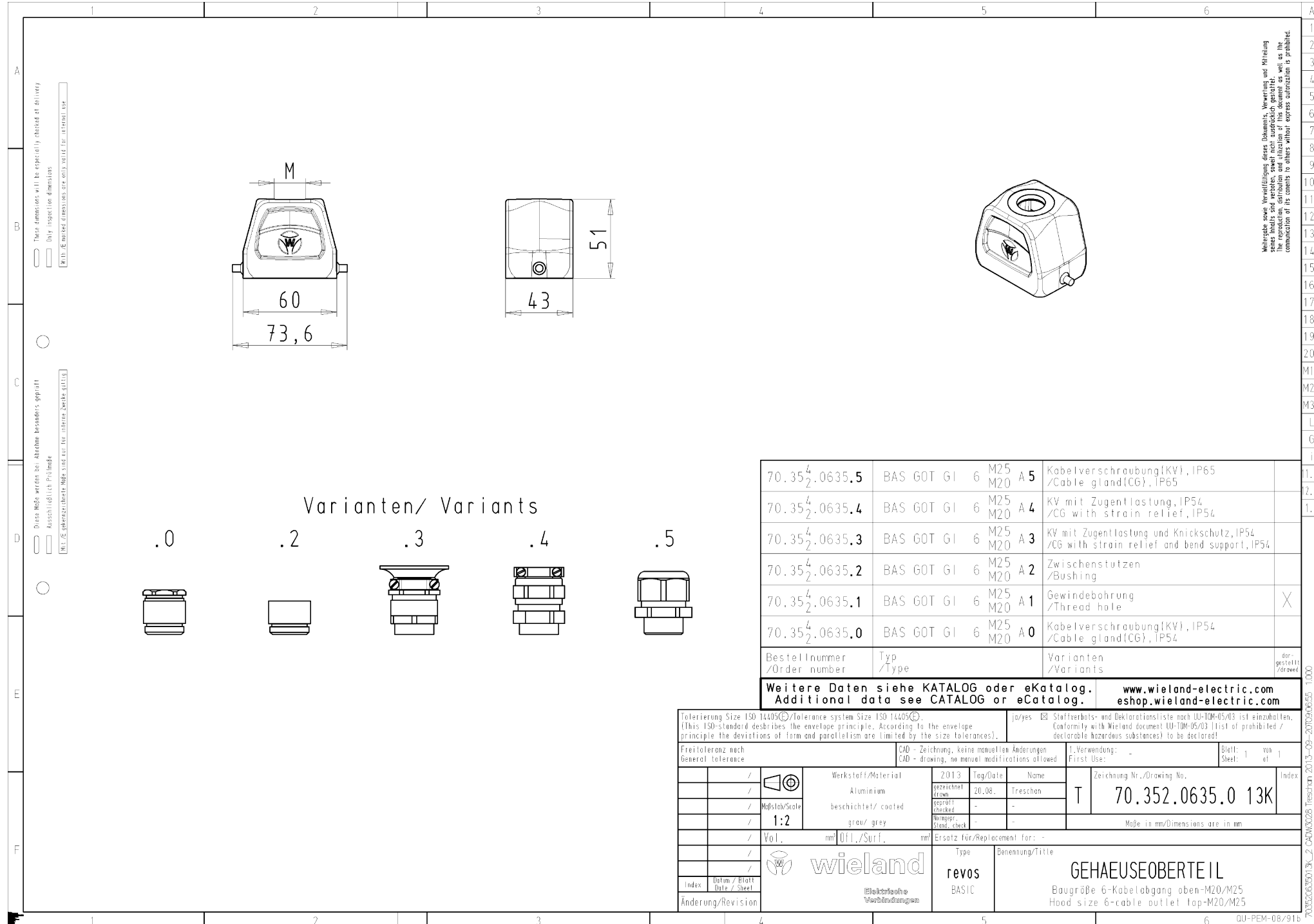
Zulassungen

Technische Daten
Allgemein

Werkstoff des Gehäuses	Aluminium
Farbe	grau
Oberfläche	pulverbeschichtet
Schutzart (IP)	IP65
UV-beständig	ja
Brennbarkeitsklasse des Isolierstoffs nach UL 94	sonstige
Einsatztemperaturbereich min.	-40 °C
Einsatztemperaturbereich max.	120 °C

Ausführung

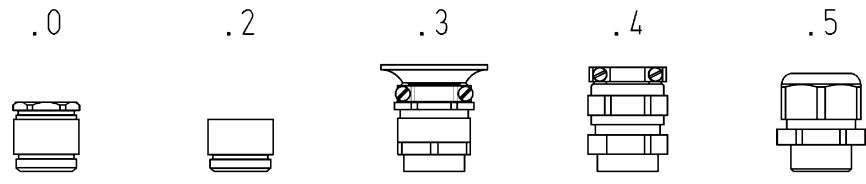
Baugröße	6
Ausführung des Gehäuses	Stecker
Art der Verriegelung	Längsbügel
Kabeleinführung	oben
Art der Kabeleinführung	Gewinde
Mit Kabelverschraubung	nein
Gewindegröße M	20
Gewindegröße PG	
Klappdeckel	nein
EMV-Ausführung	nein
Länge	73,6 mm
Breite	43 mm
Höhe	51 mm



These dimensions will be especially checked at delivery
Only inspection dimensions
With E marked dimensions size will hold for internal use

Diese Maße werden bei Abnahme besonders geprüft
Ausschließlich Prüfmaße
Mit E gekennzeichnete Maße sind nur für interne Zwecke gültig

Varianten/ Variants



70.35 ⁴ ₂ .0635.5	BAS GOT GI	6	M25	A 5	Kabelverschraubung(KV), IP65 /Cable gland(CG), IP65	
70.35 ⁴ ₂ .0635.4	BAS GOT GI	6	M25	A 4	KV mit Zugentlastung, IP54 /CG with strain relief, IP54	
70.35 ⁴ ₂ .0635.3	BAS GOT GI	6	M25	A 3	KV mit Zugentlastung und Knickschutz, IP54 /CG with strain relief and bend support, IP54	
70.35 ⁴ ₂ .0635.2	BAS GOT GI	6	M25	A 2	Zwischenstützen /Bushing	
70.35 ⁴ ₂ .0635.1	BAS GOT GI	6	M25	A 1	Gewindebohrung /Thread hole	X
70.35 ⁴ ₂ .0635.0	BAS GOT GI	6	M25	A 0	Kabelverschraubung(KV), IP54 /Cable gland(CG), IP54	
Bestellnummer /Order number	Typ /Type	Varianten /Variants				dar- gestellt /drawn

Weitere Daten siehe KATALOG oder eKatalog. www.wieland-electric.com
Additional data see CATALOG or eCatalog. eshop.wieland-electric.com

Tolerierung Size ISO 14405©/Tolerance system Size ISO 14405© (This ISO-standard describes the envelope principle. According to the envelope principle the deviations of form and parallelism are limited by the size tolerances).		ja/yes <input checked="" type="checkbox"/> Stoffverfalls- und Deklarationsliste nach UU-TM-05/03 ist einzuhalten. Conformity with Wieland document UU-TM-05/03 List of prohibited / declarable hazardous substances) to be declared!	
Freitoleranz nach General tolerance		CAD - Zeichnung, keine manuellen Änderungen CAD - drawing, no manual modifications allowed	
		1. Verwendung: First Use: -	
		Blatt: Sheet: 1 von of 1	
		Zeichnung Nr./Drawing No. Index	
		T 70.352.0635.0 13K	
		Maße in mm/Dimensions are in mm	
		Ersatz für/Replacement for: -	
		Type Benennung/Title	
		revos BASIC GEHAUSEOBERTE IL	
		Baugröße 6-Kabelabgang oben-M20/M25 Hood size 6-cable outlet top-M20/M25	
Index	Datum / Blatt Date / Sheet		
Änderung/Revision			

Weitere sowie Verordnungen dieser Dokumente, Verwirrung und Nutzung
sowie Inhalte sind verboten, soweit nicht ausdrücklich gestattet.
The reproduction, circulation and utilization of this document as well as the
communication of its contents to others without express authorization is prohibited.

1
2
3
4
5
6
7
8
9
10
11
12
13
14
15
16
17
18
19
20
M1
M2
M3
L
G
i
11.1
12.1
1.1
1000
703520635013K_2.dwg 08.08.2013 09:20 2013/08/08 1000