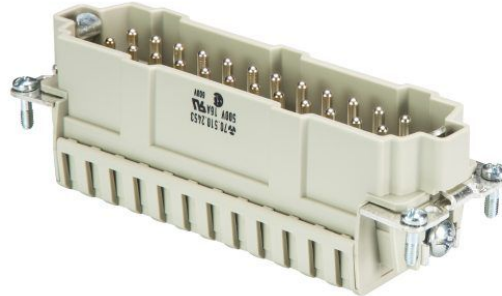


**Produktdatenblatt**

Art. Nr. 70.510.2453.0

**Steckereinsatz BAS STF 24 2,5 50**

Steckereinsatz revos basic, 24-polig, Bemessungsstrom: 16A, Bemessungsspannung: 500V, mit verzinnnten Kontakten



Art. Nr.	70.510.2453.0
EAN	4015573324220
Bestelleinheit	10 Stück

**Zulassungen**

**Technische Daten**
**Allgemein**

Ausführung	Stifteinsatz
Brennbarkeitsklasse des Isolierstoffs nach UL 94	V2
Farbe	grau
Steckzyklen	500
Verschmutzungsgrad	3
Geeignet für Reiheneinbau	nein
Einsatztemperaturbereich min.	-40 °C
Einsatztemperaturbereich max.	120 °C

**Anschlussdaten**

Anschlussart	Federkraftanschluss
Polzahl	24
Zzgl. Schaltkontakte	0
Polzahl zu Nennstrom 2	0
Polzahl zu Nennstrom 3	0
Gesamtpolzahl ohne Erdungskontakt	24
Mit Drahtschutz	ja
Leiterquerschnitt starr (ein-/mehrdrähtig) Min.	0,5 mm <sup>2</sup>
Leiterquerschnitt starr (ein-/mehrdrähtig) Max.	2,5 mm <sup>2</sup>
Schutzkontakt	ja

**Technische Daten UL/CSA**

Nennspannung nach UL/CSA	600 V
Nennstrom nach UL	16 A
Nennstrom nach CSA	16 A
Aderquerschnitt flexibler Draht Min.	0,14 mm <sup>2</sup>
Aderquerschnitt flexibler Draht Max.	2,5 mm <sup>2</sup>
Aderquerschnitt flexibler AWG-Draht	26-12 AWG

**Ausführung**

Mit Gehäuse	nein
-------------	------

**Kontakte**

Kontaktmaterial	Kupferlegierung
Oberfläche	versilbert
Übergangswiderstand	# 3 mOhm
Abisolierlänge	7 mm

**Schrauben Antrieb/empf. Drehmoment**

Betätigungswerkzeug / Anzugsdrehmoment Befestigungsschrauben	H1/0,5-0,7 Nm
Betätigungswerkzeug / Anzugsdrehmoment Schutzleiterschrauben	H2/1,2-1,6 Nm

**Technische Daten DIN EN 61984**

Nennspannung	500 V
Nennspannung zu PE	500 V
Nennstrom	16 A
Bemessungsstoßspannung	6 kV

**Zubehör**

Art. Nr.	Typ	Beschreibung
06.502.4000.0	Schraubendreher DIN 5264 A 0,6 x 3,5	Schraubendreher nach Din 5264 A, Klinge: 0,6x3,5 mm, lange gerade Ausführung

**Baugruppen**

Art. Nr.	Typ	Beschreibung
70.100.2453.3	Klemmenadapter BAS BAS LL 24 4,0 50	Klemmenadapter revos BASIC 500V/16A Schraubanschluss 24-polig+PE, lange Bauform, Buchseneinsatz, SL links,
70.100.2453.4	Klemmenadapter BAS BAS KL 24 4,0 50	Klemmenadapter revos BASIC 500V/16A Schraubanschluss 24-polig+PE, kurze Bauform, Buchseneinsatz, SL links,
70.105.2453.3	Klemmenadapter BAS BAS LR 24 4,0 50	Klemmenadapter revos BASIC 500V/16A Schraubanschluss 24-polig+PE, lange Bauform, Buchseneinsatz, SL rechts,
70.105.2453.4	Klemmenadapter BAS BAS KR 24 4,0 50	Klemmenadapter revos BASIC 500V/16A Schraubanschluss 24-polig+PE, kurze Bauform, Buchseneinsatz, SL rechts,
70.940.2453.3	Klemmenadapter-Set BAS GAZSHLB24 4,0 50	Klemmenadapter revos BASIC 500V/16A 2-teilige Sets, Schraubanschluss 24-polig+PE, lange Bauform, Buchseneinsatz, SL links, Zweihand verriegelung
70.940.2453.4	Klemmenadapter-Set BAS GAZSNLB24 4,0 50	Klemmenadapter revos BASIC 500V/16A 2-teilige Sets, Schraubanschluss 24-polig+PE, kurze Bauform, Buchseneinsatz, SL links, Zweihand verriegelung
70.945.2453.3	Klemmenadapter-Set BAS GAZSHRB24 4,0 50	Klemmenadapter revos BASIC 500V/16A 2-teilige Sets, Schraubanschluss 24-polig+PE, lange Bauform, Buchseneinsatz, SL rechts, Zweihand dverriegelung
70.945.2453.4	Klemmenadapter-Set BAS GAZSNRB24 4,0 50	Klemmenadapter revos BASIC 500V/16A 2-teilige Sets, Schraubanschluss 24-polig+PE, kurze Bauform, Buchseneinsatz, SL rechts, Zweihand dverriegelung
70.700.2458.0	Buchseneinsatz BAS BUC 24 50	Buchseneinsatz revos basic, 24-polig, Bemessungsstrom: 16A, Bemessungsspannung: 500V, mit verzinneten Kontakten
76.338.6435.1	Gehäuseunterteil BAS GUT GL 24HM40 A1	Gehäuseunterteil revos basic aus Aluminium, mit Einhandverriegelung undGewindebohrung M40 rechts und links, niedrige Bauform, 24-polig
76.339.6435.1	Gehäuseunterteil BAS GUT GM 24HM40 A1	Gehäuseunterteil revos basic aus Aluminium, mit Einhandverriegelung undGewindebohrung M40 links, niedrige Bauform, 24-polig
71.350.2435.0	Gehäuseoberteil BAS GOT GG 24 M25 A0	Gehäuseoberteil revos basic aus Aluminium, für Einhandverriegelung mit Kabelverschraubung M25 rechts (IP54), niedrige Bauform, 24-polig
71.350.2435.1	Gehäuseoberteil BAS GOT GG 24 M25 A1	Gehäuseoberteil revos basic aus Aluminium, für Einhandverriegelung mit Gewindebohrung M25 rechts, niedrige Bauform, 24-polig
71.350.2435.2	Gehäuseoberteil BAS GOT GG 24 M25 A2	Gehäuseoberteil revos basic aus Aluminium, für Einhandverriegelung mit Stutzen M25 rechts, niedrige Bauform, 24-polig
71.350.2435.3	Gehäuseoberteil BAS GOT GG 24 M25 A3	Gehäuseoberteil revos basic aus Aluminium, für Einhandverriegelung mit Trompetenverschraubung M25 rechts (IP54), niedrige Bauform, 24-polig
71.352.2435.0	Gehäuseoberteil BAS GOT GI 24 M25 A0	Gehäuseoberteil revos basic aus Aluminium, für Einhandverriegelung mit Kabelverschraubung M25 oben (IP54), niedrige Bauform, 24-polig
71.352.2435.1	Gehäuseoberteil BAS GOT GI 24 M25 A1	Gehäuseoberteil revos basic aus Aluminium, für Einhandverriegelung mit Gewindebohrung M25 oben, niedrige Bauform, 24-polig
71.352.2435.2	Gehäuseoberteil BAS GOT GI 24 M25 A2	Gehäuseoberteil revos basic aus Aluminium, für Einhandverriegelung mit Stutzen M25 oben, niedrige Bauform, 24-polig
71.352.2435.3	Gehäuseoberteil BAS GOT GI 24 M25 A3	Gehäuseoberteil revos basic aus Aluminium, für Einhandverriegelung mit Trompetenverschraubung M25 oben (IP54), niedrige Bauform, 24-polig
71.353.2435.0	Gehäuseoberteil BAS GOT GG 24 M32 A0	Gehäuseoberteil revos basic aus Aluminium, für Einhandverriegelung mit Kabelverschraubung M32 rechts (IP54), niedrige Bauform, 24-polig
71.353.2435.1	Gehäuseoberteil BAS GOT GG 24 M32 A1	Gehäuseoberteil revos basic aus Aluminium, für Einhandverriegelung mit Gewindebohrung M32 rechts, niedrige Bauform, 24-polig



71.353.2435.2	Gehäuseoberteil BAS GOT GG 24 M32 A2	Gehäuseoberteil revos basic aus Aluminium, für Einhandverriegelung mit Stützen M32 rechts, niedrige Bauform, 24-polig
71.353.2435.3	Gehäuseoberteil BAS GOT GG 24 M32 A3	Gehäuseoberteil revos basic aus Aluminium, für Einhandverriegelung mit Trompetenverschraubung M32 rechts (IP54), niedrige Bauform, 24-polig
71.354.2435.0	Gehäuseoberteil BAS GOT GI 24 M32 A0	Gehäuseoberteil revos basic aus Aluminium, für Einhandverriegelung mit Kabelverschraubung M32 oben (IP54), niedrige Bauform, 24-polig
71.354.2435.1	Gehäuseoberteil BAS GOT GI 24 M32 A1	Gehäuseoberteil revos basic aus Aluminium, für Einhandverriegelung mit Gewindebohrung M32 oben, niedrige Bauform, 24-polig
71.354.2435.2	Gehäuseoberteil BAS GOT GI 24 M32 A2	Gehäuseoberteil revos basic aus Aluminium, für Einhandverriegelung mit Stützen M32 oben, niedrige Bauform, 24-polig
71.354.2435.3	Gehäuseoberteil BAS GOT GI 24 M32 A3	Gehäuseoberteil revos basic aus Aluminium, für Einhandverriegelung mit Trompetenverschraubung M32 oben (IP54), niedrige Bauform, 24-polig
71.372.2435.0	Gehäuseoberteil BAS GOT GL 24 M25 A0	Gehäuseoberteil revos basic aus Aluminium, mit Einhandverriegelung und Kabelverschraubung M25 oben – freie Kabelverbindung (IP54), niedrige Bauform, 24-polig
71.372.2435.1	Gehäuseoberteil BAS GOT GL 24 M25 A1	Gehäuseoberteil revos basic aus Aluminium, mit Einhandverriegelung und Gewindebohrung M25 oben – freie Kabelverbindung, niedrige Bauform, 24-polig
71.374.2435.0	Gehäuseoberteil BAS GOT GL 24 M32 A0	Gehäuseoberteil revos basic aus Aluminium, mit Einhandverriegelung und Kabelverschraubung M32 oben – freie Kabelverbindung (IP54), niedrige Bauform, 24-polig
71.450.2437.1	Gehäuseoberteil BAS GOM GG24 M25 B1	Gehäuseoberteil revos basic Metall-Serie ohne Beschichtung, für Einhandverriegelung mit Gewindebohrung M25 rechts, niedrige Bauform, 24-polig
71.452.2437.1	Gehäuseoberteil BAS GOM GI24 M25 B1	Gehäuseoberteil revos basic Metall-Serie ohne Beschichtung, für Einhandverriegelung mit Gewindebohrung M25 oben, niedrige Bauform, 24-polig
71.472.2437.1	Gehäuseoberteil BAS GOM GL24 M25 B1	Gehäuseoberteil revos basic Metall-Serie ohne Beschichtung, mit Einhandverriegelung und Gewindebohrung B1 oben – freie Kabelverbindung, niedrige Bauform, M2-polig
76.350.6435.0	Gehäuseoberteil BAS GOT GG 24HM25 50 A0	Gehäuseoberteil revos basic aus Aluminium, für Einhandverriegelung mit Kabelverschraubung M25 rechts (IP54), niedrige Bauform, 24-polig
76.350.6435.1	Gehäuseoberteil BAS GOT GG 24HM25 50 A1	Gehäuseoberteil revos basic aus Aluminium, für Einhandverriegelung mit Gewindebohrung M25 rechts, niedrige Bauform, 24-polig
76.350.6435.2	Gehäuseoberteil BAS GOT GG 24HM25 50 A2	Gehäuseoberteil revos basic aus Aluminium, für Einhandverriegelung mit Stützen M25 rechts, niedrige Bauform, 24-polig
76.350.6435.3	Gehäuseoberteil BAS GOT GG 24H M25 A3	Gehäuseoberteil revos basic aus Aluminium, für Einhandverriegelung mit Trompetenverschraubung M25 rechts (IP54), niedrige Bauform, 24-polig
76.351.2435.0	Gehäuseoberteil BAS GOT GH 24H M25 A0	Gehäuseoberteil revos basic aus Aluminium, für Einhandverriegelung mit Kabelverschraubung M25 vorne (IP54), niedrige Bauform, 24-polig
76.351.2435.1	Gehäuseoberteil BAS GOT GH 24H M25 A1	Gehäuseoberteil revos basic aus Aluminium, für Einhandverriegelung mit Gewindebohrung M25 vorne, niedrige Bauform, 24-polig
76.351.2435.2	Gehäuseoberteil BAS GOT GH 24H M25 A2	Gehäuseoberteil revos basic aus Aluminium, für Einhandverriegelung mit Stützen M25 vorne, niedrige Bauform, 24-polig
76.351.2435.3	Gehäuseoberteil BAS GOT GH 24H M25 A3	Gehäuseoberteil revos basic aus Aluminium, für Einhandverriegelung mit Trompetenverschraubung M25 vorne (IP54), niedrige Bauform, 24-polig
76.352.6435.0	Gehäuseoberteil BAS GOT GI 24HM25 50 A0	Gehäuseoberteil revos basic aus Aluminium, für Einhandverriegelung mit Kabelverschraubung M25 oben (IP54), niedrige Bauform, 24-polig
76.352.6435.1	Gehäuseoberteil BAS GOT GI 24HM25 50 A1	Gehäuseoberteil revos basic aus Aluminium, für Einhandverriegelung mit Gewindebohrung M25 oben, niedrige Bauform, 24-polig
76.352.6435.2	Gehäuseoberteil BAS GOT GI 24HM25 50 A2	Gehäuseoberteil revos basic aus Aluminium, für Einhandverriegelung mit Stützen M25 oben, niedrige Bauform, 24-polig
76.352.6435.3	Gehäuseoberteil BAS GOT GI 24H M25 A3	Gehäuseoberteil revos basic aus Aluminium, für Einhandverriegelung mit Trompetenverschraubung M25 oben (IP54), niedrige Bauform, 24-polig
76.353.6435.0	Gehäuseoberteil BAS GOT GG 24HM32 50 A0	Gehäuseoberteil revos basic aus Aluminium, für Einhandverriegelung mit Kabelverschraubung M32 rechts (IP54), niedrige Bauform, 24-polig
76.353.6435.1	Gehäuseoberteil BAS GOT GG 24HM32 50 A1	Gehäuseoberteil revos basic aus Aluminium, für Einhandverriegelung mit Gewindebohrung M32 rechts, niedrige Bauform, 24-polig
76.353.6435.2	Gehäuseoberteil BAS GOT GG 24HM32 50 A2	Gehäuseoberteil revos basic aus Aluminium, für Einhandverriegelung mit Stützen M32 rechts, niedrige Bauform, 24-polig
76.353.6435.3	Gehäuseoberteil BAS GOT GG 24H M32 A3	Gehäuseoberteil revos basic aus Aluminium, für Einhandverriegelung mit Trompetenverschraubung M32 rechts (IP54), niedrige Bauform, 24-polig
76.354.6435.0	Gehäuseoberteil BAS GOT GI 24HM32 50 A0	Gehäuseoberteil revos basic aus Aluminium, für Einhandverriegelung mit Kabelverschraubung M32 oben (IP54), niedrige Bauform, 24-polig
76.354.6435.1	Gehäuseoberteil BAS GOT GI 24HM32 50 A1	Gehäuseoberteil revos basic aus Aluminium, für Einhandverriegelung mit Gewindebohrung M32 oben, niedrige Bauform, 24-polig
76.354.6435.2	Gehäuseoberteil BAS GOT GI 24HM32 50 A2	Gehäuseoberteil revos basic aus Aluminium, für Einhandverriegelung mit Stützen M32 oben, niedrige Bauform, 24-polig
76.354.6435.3	Gehäuseoberteil BAS GOT GI 24H M32 A3	Gehäuseoberteil revos basic aus Aluminium, für Einhandverriegelung mit Trompetenverschraubung M32 oben (IP54), niedrige Bauform, 24-polig
76.360.6435.1	Gehäuseoberteil BAS GOT GG 24H M40 A1	Gehäuseoberteil revos basic aus Aluminium, für Einhandverriegelung mit Gewindebohrung M40 rechts, niedrige Bauform, 24-polig
76.362.6435.1	Gehäuseoberteil BAS GOT GI 24H M40 A1	Gehäuseoberteil revos basic aus Aluminium, für Einhandverriegelung mit Gewindebohrung M40 oben, niedrige Bauform, 24-polig

71.320.2428.0	Gehäuseunterteil BAS GUT GK 24 A	Gehäuseunterteil revos basic aus Aluminium, mit Einhandverriegelung, offen, niedrige Bauform, 24-polig
71.325.2428.0	Gehäuseunterteil BAS GUT GP 24 A	Gehäuseunterteil revos basic aus Aluminium, mit Einhandverriegelung, offen, niedrige Bauform, 24-polig
71.330.2435.0	Gehäuseunterteil BAS GUT GL 24 M25 A0	Gehäuseunterteil revos basic aus Aluminium, mit Einhandverriegelung undKabelverschraubung M25 rechts und links (IP54), niedrige Bauform, 24-polig
71.330.2435.1	Gehäuseunterteil BAS GUT GL 24 M25 A1	Gehäuseunterteil revos basic aus Aluminium, mit Einhandverriegelung undGewindebohrung M25 rechts und links, niedrige Bauform, 24-polig
71.331.2435.0	Gehäuseunterteil BAS GUT GM 24 M25 A0	Gehäuseunterteil revos basic aus Aluminium, mit Einhandverriegelung undKabelverschraubung M25 links (IP54), niedrige Bauform, 24-polig
71.331.2435.1	Gehäuseunterteil BAS GUT GM 24 M25 A1	Gehäuseunterteil revos basic aus Aluminium, mit Einhandverriegelung undGewindebohrung M25 links, niedrige Bauform, 24-polig
71.333.2435.0	Gehäuseunterteil BAS GUT GO 24 M25 A0	Gehäuseunterteil revos basic aus Aluminium, mit Einhandverriegelung undKabelverschraubung M25 unten (IP54), niedrige Bauform, 24-polig
71.333.2435.1	Gehäuseunterteil BAS GUT GO 24 M25 A1	Gehäuseunterteil revos basic aus Aluminium, mit Einhandverriegelung undGewindebohrung M25 unten, niedrige Bauform, 24-polig
71.340.2435.0	Gehäuseunterteil BAS GUT GR 24 M25 A0	Gehäuseunterteil revos basic aus Aluminium, mit Einhandverriegelung mitSchutzdeckel und Kabelverschraubung M25 rechts und links (IP54), niedrige Bauform, 24-polig
71.340.2435.1	Gehäuseunterteil BAS GUT GR 24 M25 A1	Gehäuseunterteil revos basic aus Aluminium, mit Einhandverriegelung mitSchutzdeckel und Gewindebohrung M25 rechts und links, niedrige Bauform,24-polig
71.341.2435.0	Gehäuseunterteil BAS GUT GS 24 M25 A0	Gehäuseunterteil revos basic aus Aluminium, mit Einhandverriegelung mitSchutzdeckel und Kabelverschraubung M25 links (IP54), niedrige Bauform,24-polig
71.341.2435.1	Gehäuseunterteil BAS GUT GS 24 M25 A1	Gehäuseunterteil revos basic aus Aluminium, mit Einhandverriegelung mitSchutzdeckel und Gewindebohrung M25 links, niedrige Bauform, 24-polig
71.342.2435.0	Gehäuseunterteil BAS GUT GT 24 M25 A0	Gehäuseunterteil revos basic aus Aluminium, mit Einhandverriegelung mitSchutzdeckel und Kabelverschraubung M25 rechts (IP54), niedrige Bauform, 24-polig
71.342.2435.1	Gehäuseunterteil BAS GUT GT 24 M25 A1	Gehäuseunterteil revos basic aus Aluminium, mit Einhandverriegelung mitSchutzdeckel und Gewindebohrung M25 rechts, niedrige Bauform, 24-polig
71.343.2435.0	Gehäuseunterteil BAS GUT GU 24 M25 A0	Gehäuseunterteil revos basic aus Aluminium, mit Einhandverriegelung mitSchutzdeckel und Kabelverschraubung M25 unten (IP54), niedrige Bauform,24-polig
71.343.2435.1	Gehäuseunterteil BAS GUT GU 24 M25 A1	Gehäuseunterteil revos basic aus Aluminium, mit Einhandverriegelung mitSchutzdeckel und Gewindebohrung M25 unten, niedrige Bauform, 24-polig
71.420.2437.0	Gehäuseunterteil BAS GUM GK 24 B	Gehäuseunterteil revos basic Metall-Serie ohne Beschichtung, niedrige Bauform, offen, 24-polig
71.425.2437.0	Gehäuseunterteil BAS GUM GP 24 B	Gehäuseunterteil revos basic Metall-Serie ohne Beschichtung, mit Einhandverriegelung und Schutzdeckel, niedrige Bauform, 24-polig
71.430.2437.1	Gehäuseunterteil BAS GUM GL 24 M25 B1	Gehäuseunterteil revos basic Metall-Serie ohne Beschichtung, mit Einhandverriegelung und Gewindebohrung M25 rechts und links, niedrige Bauform,24-polig
71.431.2437.1	Gehäuseunterteil BAS GUM GM 24 M25 B1	Gehäuseunterteil revos basic Metall-Serie ohne Beschichtung, mit Einhandverriegelung und Gewindebohrung M25 links, niedrige Bauform, 24-polig
71.440.2437.1	Gehäuseunterteil BAS GUM GR 24 M25 B1	Gehäuseunterteil revos basic Metall-Serie ohne Beschichtung, mit Einhandverriegelung mit Schutzdeckel und Gewindebohrung M25 rechts und links, niedrige Bauform, 24-polig
71.441.2437.1	Gehäuseunterteil BAS GUM GS 24 M25 B1	Gehäuseunterteil revos basic Metall-Serie ohne Beschichtung, mit Einhandverriegelung mit Schutzdeckel und Gewindebohrung M25 links, niedrige Bauform, 24-polig
76.334.6435.0	Gehäuseunterteil BAS GUT GL 24HM32 50 A0	Gehäuseunterteil revos basic aus Aluminium, mit Einhandverriegelung undKabelverschraubung M32 rechts und links (IP54), niedrige Bauform, 24-polig
76.334.6435.1	Gehäuseunterteil BAS GUT GL 24HM32 50 A1	Gehäuseunterteil revos basic aus Aluminium, mit Einhandverriegelung undGewindebohrung M32 rechts und links, niedrige Bauform, 24-polig
76.335.6435.0	Gehäuseunterteil BAS GUT GM 24HM32 50 A0	Gehäuseunterteil revos basic aus Aluminium, mit Einhandverriegelung undKabelverschraubung M32 links (IP54), niedrige Bauform, 24-polig
76.335.6435.1	Gehäuseunterteil BAS GUT GM 24HM32 50 A1	Gehäuseunterteil revos basic aus Aluminium, mit Einhandverriegelung undGewindebohrung M32 links, niedrige Bauform, 24-polig
76.337.6435.0	Gehäuseunterteil BAS GUT GO 24HM32 50 A0	Gehäuseunterteil revos basic aus Aluminium, mit Einhandverriegelung undKabelverschraubung M32 unten (IP54), niedrige Bauform, 24-polig
76.337.6435.1	Gehäuseunterteil BAS GUT GO 24HM32 50 A1	Gehäuseunterteil revos basic aus Aluminium, mit Einhandverriegelung undGewindebohrung M32 unten, niedrige Bauform, 24-polig
76.344.6435.0	Gehäuseunterteil BAS GUT GR 24HM32 50 A0	Gehäuseunterteil revos basic aus Aluminium, mit Einhandverriegelung mitSchutzdeckel und Kabelverschraubung M32 rechts und links (IP54), niedrige Bauform, 24-polig
76.344.6435.1	Gehäuseunterteil BAS GUT GR 24HM32 50 A1	Gehäuseunterteil revos basic aus Aluminium, mit Einhandverriegelung mitSchutzdeckel und Gewindebohrung M32 rechts und links, niedrige Bauform,24-polig
76.345.6435.0	Gehäuseunterteil BAS GUT GS 24HM32 50 A0	Gehäuseunterteil revos basic aus Aluminium, mit Einhandverriegelung mitSchutzdeckel und Kabelverschraubung M32 links (IP54), niedrige Bauform,24-polig
76.345.6435.1	Gehäuseunterteil BAS GUT GS 24HM32 50 A1	Gehäuseunterteil revos basic aus Aluminium, mit Einhandverriegelung mitSchutzdeckel und Gewindebohrung M32 links, niedrige Bauform, 24-polig
76.346.6435.0	Gehäuseunterteil BAS GUT GT 24HM32 50 A0	Gehäuseunterteil revos basic aus Aluminium, mit Einhandverriegelung mitSchutzdeckel und Kabelverschraubung M32 rechts (IP54), niedrige Bauform, 24-polig
76.346.6435.1	Gehäuseunterteil BAS GUT GT 24HM32 50 A1	Gehäuseunterteil revos basic aus Aluminium, mit Einhandverriegelung mitSchutzdeckel und Gewindebohrung M32 rechts, niedrige Bauform, 24-polig
76.347.6435.0	Gehäuseunterteil BAS GUT GU 24HM32 50 A0	Gehäuseunterteil revos basic aus Aluminium, mit Einhandverriegelung mitSchutzdeckel und Kabelverschraubung M32 unten (IP54), niedrige Bauform,24-polig



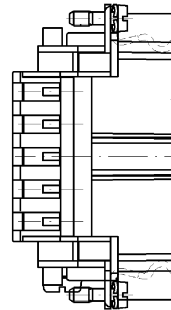
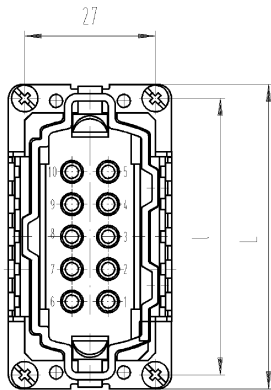
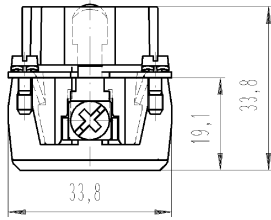
70.374.2435.1	Gehäuseoberteil BAS GOT GK 24 M32 50 A1	Gehäuseoberteil revos basic aus Aluminium, mit Zweihandverriegelung undGewindebohrung M32 oben – freie Kabelverbindung, niedrige Bauform, 24-polig
70.374.2435.3	Gehäuseoberteil BAS GOT GK 24 M32 A3	Gehäuseoberteil revos basic aus Aluminium, mit Zweihandverriegelung undTrompetenverschraubung M32 oben – freie Kabelverbindung (IP54), niedrige Bauform, 24-polig
72.250.2435.2	Gehäuseoberteil POW GOT GA 24 M50 69 A2	Gehäuseoberteil revos basic aus Aluminium, für Zweihandverriegelung bzw. Schraubverschluß mit Stutzen M50 rechts, niedrige Bauform, 24-polig
73.350.6435.0	Gehäuseoberteil BAS GOT GA 24HM25 50 A0	Gehäuseoberteil revos basic aus Aluminium, für Zweihandverriegelung bzw. Schraubverschluß mit Kabelverschraubung M25 rechts (IP54), niedrige Bauform, 24-polig
73.350.6435.1	Gehäuseoberteil BAS GOT GA 24HM25 50 A1	Gehäuseoberteil revos basic aus Aluminium, für Zweihandverriegelung bzw. Schraubverschluß mit Gewindebohrung M25 rechts, niedrige Bauform, 24-polig
73.350.6435.2	Gehäuseoberteil BAS GOT GA 24HM25 50 A2	Gehäuseoberteil revos basic aus Aluminium, für Zweihandverriegelung bzw. Schraubverschluß mit Stutzen M25 rechts, niedrige Bauform, 24-polig
73.350.6435.3	Gehäuseoberteil BAS GOT GA 24H M25 A3	Gehäuseoberteil revos basic aus Aluminium, für Zweihandverriegelung bzw. Schraubverschluß mit Trompetenverschraubung M25 rechts (IP54), niedrige Bauform, 24-polig
73.351.2435.0	Gehäuseoberteil BAS GOT GB 24H M25 A0	Gehäuseoberteil revos basic aus Aluminium, für Zweihandverriegelung undKabelverschraubung M25 vorne (IP54), niedrige Bauform, 24-polig
73.351.2435.1	Gehäuseoberteil BAS GOT GB 24H M25 A1	Gehäuseoberteil revos basic aus Aluminium, für Zweihandverriegelung undGewindebohrung M25 vorne, niedrige Bauform, 24-polig
73.351.2435.2	Gehäuseoberteil BAS GOT GB 24H M25 A2	Gehäuseoberteil revos basic aus Aluminium, für Zweihandverriegelung undStutzen M25 vorne, niedrige Bauform, 24-polig
73.351.2435.3	Gehäuseoberteil BAS GOT GB 24H M25 A3	Gehäuseoberteil revos basic aus Aluminium, für Zweihandverriegelung undTrompetenverschraubung M25 vorne (IP54), niedrige Bauform, 24-polig
73.352.6435.0	Gehäuseoberteil BAS GOT GC 24HM25 50 A0	Gehäuseoberteil revos basic aus Aluminium, für Zweihandverriegelung bzw. Schraubverschluß mit Kabelverschraubung M25 oben (IP54), niedrige Bauform, 24-polig
73.352.6435.1	Gehäuseoberteil BAS GOT GC 24HM25 50 A1	Gehäuseoberteil revos basic aus Aluminium, für Zweihandverriegelung bzw. Schraubverschluß mit Gewindebohrung M25 oben, niedrige Bauform, 24-polig
73.352.6435.2	Gehäuseoberteil BAS GOT GC 24HM25 50 A2	Gehäuseoberteil revos basic aus Aluminium, für Zweihandverriegelung bzw. Schraubverschluß mit Stutzen M25 oben, niedrige Bauform, 24-polig
73.352.6435.3	Gehäuseoberteil BAS GOT GC 24H M25 A3	Gehäuseoberteil revos basic aus Aluminium, für Zweihandverriegelung bzw. Schraubverschluß mit Trompetenverschraubung M25 oben (IP54), niedrige Bauform, 24-polig
73.353.6435.0	Gehäuseoberteil BAS GOT GA 24HM32 50 A0	Gehäuseoberteil revos basic aus Aluminium, für Zweihandverriegelung bzw. Schraubverschluß mit Kabelverschraubung M32 rechts (IP54), niedrige Bauform, 24-polig
73.353.6435.1	Gehäuseoberteil BAS GOT GA 24H M32 A1	Gehäuseoberteil revos basic aus Aluminium, für Zweihandverriegelung bzw. Schraubverschluß mit Gewindebohrung M32 rechts, niedrige Bauform, 24-polig
73.353.6435.2	Gehäuseoberteil BAS GOT GA 24HM32 50 A2	Gehäuseoberteil revos basic aus Aluminium, für Zweihandverriegelung bzw. Schraubverschluß mit Stutzen M32 rechts, niedrige Bauform, 24-polig
73.353.6435.3	Gehäuseoberteil BAS GOT GA 24H M32 A3	Gehäuseoberteil revos basic aus Aluminium, für Zweihandverriegelung bzw. Schraubverschluß mit Trompetenverschraubung M32 rechts (IP54), niedrige Bauform, 24-polig
73.354.6435.0	Gehäuseoberteil BAS GOT GC 24HM32 50 A0	Gehäuseoberteil revos basic aus Aluminium, für Zweihandverriegelung bzw. Schraubverschluß mit Kabelverschraubung M32 oben (IP54), niedrige Bauform, 24-polig
73.354.6435.1	Gehäuseoberteil BAS GOT GC 24HM32 50 A1	Gehäuseoberteil revos basic aus Aluminium, für Zweihandverriegelung bzw. Schraubverschluß mit Gewindebohrung M32 oben, niedrige Bauform, 24-polig
73.354.6435.2	Gehäuseoberteil BAS GOT GC 24HM32 50 A2	Gehäuseoberteil revos basic aus Aluminium, für Zweihandverriegelung bzw. Schraubverschluß mit Stutzen M32 oben, niedrige Bauform, 24-polig
73.354.6435.3	Gehäuseoberteil BAS GOT GC 24HM32 A3	Gehäuseoberteil revos basic aus Aluminium, für Zweihandverriegelung bzw. Schraubverschluß mit Trompetenverschraubung M32 oben (IP54), niedrige Bauform, 24-polig
73.355.6435.0	Gehäuseoberteil BAS GOT GD 24HM25 50 A0	Gehäuseoberteil revos basic aus Aluminium, mit Zweihandverriegelung undKabelverschraubung M25 rechts (IP54), niedrige Bauform, 24-polig
73.355.6435.1	Gehäuseoberteil BAS GOT GD 24HM25 50 A1	Gehäuseoberteil revos basic aus Aluminium, mit Zweihandverriegelung undGewindebohrung M25 rechts, niedrige Bauform, 24-polig
73.355.6435.2	Gehäuseoberteil BAS GOT GD 24HM25 50 A2	Gehäuseoberteil revos basic aus Aluminium, mit Zweihandverriegelung undStutzen M25 rechts, niedrige Bauform, 24-polig
73.355.6435.3	Gehäuseoberteil BAS GOT GD 24HM25 A3	Gehäuseoberteil revos basic aus Aluminium, mit Zweihandverriegelung undTrompetenverschraubung M25 rechts (IP54), niedrige Bauform, 24-polig
73.357.6435.0	Gehäuseoberteil BAS GOT GF 24HM25 50 A0	Gehäuseoberteil revos basic aus Aluminium, mit Zweihandverriegelung undKabelverschraubung M25 oben (IP54), niedrige Bauform, 24-polig
73.357.6435.1	Gehäuseoberteil BAS GOT GF 24HM25 50 A1	Gehäuseoberteil revos basic aus Aluminium, mit Zweihandverriegelung undGewindebohrung M25 oben, niedrige Bauform, 24-polig
73.357.6435.2	Gehäuseoberteil BAS GOT GF 24HM25 50 A2	Gehäuseoberteil revos basic aus Aluminium, mit Zweihandverriegelung undStutzen M25 oben, niedrige Bauform, 24-polig
73.357.6435.3	Gehäuseoberteil BAS GOT GF 24HM25 A3	Gehäuseoberteil revos basic aus Aluminium, mit Zweihandverriegelung undTrompetenverschraubung M25 oben (IP54), niedrige Bauform, 24-polig
73.358.6435.0	Gehäuseoberteil BAS GOT GD 24HM32 50 A0	Gehäuseoberteil revos basic aus Aluminium, mit Zweihandverriegelung undKabelverschraubung M32 rechts (IP54), niedrige Bauform, 24-polig
73.358.6435.1	Gehäuseoberteil BAS GOT GD 24HM32 50 A1	Gehäuseoberteil revos basic aus Aluminium, mit Zweihandverriegelung undGewindebohrung M32 rechts, niedrige Bauform, 24-polig
73.358.6435.2	Gehäuseoberteil BAS GOT GD 24HM32 50 A2	Gehäuseoberteil revos basic aus Aluminium, mit Zweihandverriegelung undStutzen M32 rechts, niedrige Bauform, 24-polig



73.358.6435.3	Gehäuseoberteil BAS GOT GD 24HM32 A3	Gehäuseoberteil revos basic aus Aluminium, mit Zweihandverriegelung und Trompetenverschraubung M32 rechts (IP54), niedrige Bauform, 24-polig
73.359.6435.0	Gehäuseoberteil BAS GOT GF 24HM32 50 A0	Gehäuseoberteil revos basic aus Aluminium, mit Zweihandverriegelung und Kabelverschraubung M32 oben (IP54), niedrige Bauform, 24-polig
73.359.6435.1	Gehäuseoberteil BAS GOT GF 24HM32 50 A1	Gehäuseoberteil revos basic aus Aluminium, mit Zweihandverriegelung und Gewindebohrung M32 oben, niedrige Bauform, 24-polig
73.359.6435.2	Gehäuseoberteil BAS GOT GF 24HM32 50 A2	Gehäuseoberteil revos basic aus Aluminium, mit Zweihandverriegelung und Stutzen M32 oben, niedrige Bauform, 24-polig
73.359.6435.3	Gehäuseoberteil BAS GOT GF 24HM32 A3	Gehäuseoberteil revos basic aus Aluminium, mit Zweihandverriegelung und Trompetenverschraubung M32 oben (IP54), niedrige Bauform, 24-polig
73.360.6435.0	Gehäuseoberteil BAS GOT GA 24HM40 A0	Gehäuseoberteil revos basic aus Aluminium, für Zweihandverriegelung bzw. Schraubverschluss mit Kabelverschraubung M40 rechts (IP54), niedrige Bauform, 24-polig
73.360.6435.1	Gehäuseoberteil BAS GOT GA 24HM40 50 A1	Gehäuseoberteil revos basic aus Aluminium, für Zweihandverriegelung bzw. Schraubverschluss mit Gewindebohrung M40 rechts, niedrige Bauform, 24-polig
73.360.6435.2	Gehäuseoberteil BAS GOT GA 24HM40 A2	Gehäuseoberteil revos basic aus Aluminium, für Zweihandverriegelung bzw. Schraubverschluss mit Stutzen M40 rechts, niedrige Bauform, 24-polig
73.362.6435.0	Gehäuseoberteil BAS GOT GC 24HM40 A0	Gehäuseoberteil revos basic aus Aluminium, für Zweihandverriegelung bzw. Schraubverschluss mit Kabelverschraubung M40 oben (IP54), niedrige Bauform, 24-polig
73.362.6435.1	Gehäuseoberteil BAS GOT GC 24HM40 50 A1	Gehäuseoberteil revos basic aus Aluminium, für Zweihandverriegelung bzw. Schraubverschluss mit Gewindebohrung M40 oben, niedrige Bauform, 24-polig
73.365.6435.1	Gehäuseoberteil BAS GOT GD 24HM40 A1	Gehäuseoberteil revos basic aus Aluminium, mit Zweihandverriegelung und Gewindebohrung M40 rechts, niedrige Bauform, 24-polig
73.367.6435.0	Gehäuseoberteil BAS GOT GF 24HM40 A0	Gehäuseoberteil revos basic aus Aluminium, mit Zweihandverriegelung und Kabelverschraubung M40 oben (IP54), niedrige Bauform, 24-polig
70.320.2428.0	Gehäuseunterteil BAS GUT GA 24 A	Gehäuseunterteil revos basic aus Aluminium, mit Zweihandverriegelung bzw. Schraubverschluss, niedrige Bauform, 24-polig
70.325.2428.0	Gehäuseunterteil BAS GUT GE 24 A	Gehäuseunterteil revos basic aus Aluminium, für Zweihandverriegelung und Schutzdeckel, offen, niedrige Bauform, 24-polig
70.330.2435.0	Gehäuseunterteil BAS GUT GB 24 M25 A0	Gehäuseunterteil revos basic aus Aluminium, mit Zweihandverriegelung bzw. Schraubverschluss mit Kabelverschraubung M25 rechts und links (IP54), niedrige Bauform, 24-polig
70.330.2435.1	Gehäuseunterteil BAS GUT GB 24 M25 A1	Gehäuseunterteil revos basic aus Aluminium, mit Zweihandverriegelung bzw. Schraubverschluss mit Gewindebohrung M25 rechts und links, niedrige Bauform, 24-polig
70.331.2435.0	Gehäuseunterteil BAS GUT GC 24 M25 A0	Gehäuseunterteil revos basic aus Aluminium, mit Zweihandverriegelung bzw. Schraubverschluss mit Kabelverschraubung M25 links (IP54), niedrige Bauform, 24-polig
70.331.2435.1	Gehäuseunterteil BAS GUT GC 24 M25 A1	Gehäuseunterteil revos basic aus Aluminium, mit Zweihandverriegelung bzw. Schraubverschluss mit Gewindebohrung M25 links, niedrige Bauform, 24-polig
70.333.2435.0	Gehäuseunterteil BAS GUT GD 24 M25 A0	Gehäuseunterteil revos basic aus Aluminium, mit Zweihandverriegelung bzw. Schraubverschluss mit Kabelverschraubung M25 unten (IP54), niedrige Bauform, 24-polig
70.333.2435.1	Gehäuseunterteil BAS GUT GD 24 M25 A1	Gehäuseunterteil revos basic aus Aluminium, mit Zweihandverriegelung bzw. Schraubverschluss mit Gewindebohrung M25 unten, niedrige Bauform, 24-polig
70.340.2435.0	Gehäuseunterteil BAS GUT GF 24 M25 A0	Gehäuseunterteil revos basic aus Aluminium, für Zweihandverriegelung mit Schutzdeckel und Kabelverschraubung M25 rechts und links (IP54), niedrige Bauform, 24-polig
70.340.2435.1	Gehäuseunterteil BAS GUT GF 24 M25 A1	Gehäuseunterteil revos basic aus Aluminium, für Zweihandverriegelung mit Schutzdeckel und Gewindebohrung M25 rechts und links, niedrige Bauform, 24-polig
70.341.2435.0	Gehäuseunterteil BAS GUT GG 24 M25 A0	Gehäuseunterteil revos basic aus Aluminium, mit Zweihandverriegelung mit Schutzdeckel und Kabelverschraubung M25 links (IP54), niedrige Bauform, 24-polig
70.341.2435.1	Gehäuseunterteil BAS GUT GG 24 M25 A1	Gehäuseunterteil revos basic aus Aluminium, mit Zweihandverriegelung mit Schutzdeckel und Gewindebohrung M25 links, niedrige Bauform, 24-polig
70.342.2435.0	Gehäuseunterteil BAS GUT GH 24 M25 A0	Gehäuseunterteil revos basic aus Aluminium, mit Zweihandverriegelung mit Schutzdeckel und Kabelverschraubung M25 rechts (IP54), niedrige Bauform, 24-polig
70.342.2435.1	Gehäuseunterteil BAS GUT GH 24 M25 A1	Gehäuseunterteil revos basic aus Aluminium, mit Zweihandverriegelung mit Schutzdeckel und Gewindebohrung M25 rechts, niedrige Bauform, 24-polig
70.343.2435.0	Gehäuseunterteil BAS GUT GI 24 M25 A0	Gehäuseunterteil revos basic aus Aluminium, mit Zweihandverriegelung mit Schutzdeckel und Kabelverschraubung M25 unten (IP54), niedrige Bauform, 24-polig
70.343.2435.1	Gehäuseunterteil BAS GUT GI 24 M25 A1	Gehäuseunterteil revos basic aus Aluminium, mit Zweihandverriegelung mit Schutzdeckel und Gewindebohrung M25 unten, niedrige Bauform, 24-polig
73.334.6435.0	Gehäuseunterteil BAS GUT GB 24HM32 50 A0	Gehäuseunterteil revos basic aus Aluminium, mit Zweihandverriegelung bzw. Schraubverschluss mit Kabelverschraubung M32 rechts und links (IP54), niedrige Bauform, 24-polig
73.334.6435.1	Gehäuseunterteil BAS GUT GB 24HM32 50 A1	Gehäuseunterteil revos basic aus Aluminium, mit Zweihandverriegelung bzw. Schraubverschluss mit Gewindebohrung M32 rechts und links, niedrige Bauform, 24-polig
73.335.6435.0	Gehäuseunterteil BAS GUT GC 24HM32 50 A0	Gehäuseunterteil revos basic aus Aluminium, mit Zweihandverriegelung bzw. Schraubverschluss mit Kabelverschraubung M32 links (IP54), niedrige Bauform, 24-polig
73.335.6435.1	Gehäuseunterteil BAS GUT GC 24HM32 50 A1	Gehäuseunterteil revos basic aus Aluminium, mit Zweihandverriegelung bzw. Schraubverschluss mit Gewindebohrung M32 links, niedrige Bauform, 24-polig
73.337.6435.0	Gehäuseunterteil BAS GUT GD 24HM32 50 A0	Gehäuseunterteil revos basic aus Aluminium, mit Zweihandverriegelung bzw. Schraubverschluss mit Kabelverschraubung M32 unten (IP54), niedrige Bauform, 24-polig
73.337.6435.1	Gehäuseunterteil BAS GUT GD 24HM32 50 A1	Gehäuseunterteil revos basic aus Aluminium, mit Zweihandverriegelung bzw. Schraubverschluss mit Gewindebohrung M32 unten, niedrige Bauform, 24-polig

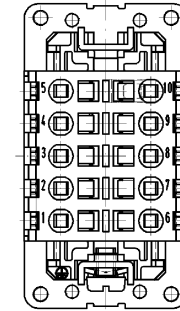
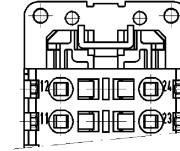
73.338.6435.1	Gehäuseunterteil BAS GUT GB 24H M40 A1	Gehäuseunterteil revos basic aus Aluminium, mit Zweihandverriegelung bzw. Schraubverschluß mit Gewindebohrung M40 rechts und links, niedrige Bauform, 24-polig
73.339.6435.1	Gehäuseunterteil BAS GUT GC 24H M40 A1	Gehäuseunterteil revos basic aus Aluminium, mit Zweihandverriegelung bzw. Schraubverschluß mit Gewindebohrung M40 links, niedrige Bauform, 24-polig
73.344.6435.0	Gehäuseunterteil BAS GUT GF 24HM32 50 A0	Gehäuseunterteil revos basic aus Aluminium, für Zweihandverriegelung mit Schutzdeckel und Kabelverschraubung M32 rechts und links (IP54), niedrige Bauform, 24-polig
73.344.6435.1	Gehäuseunterteil BAS GUT GF 24HM32 50 A1	Gehäuseunterteil revos basic aus Aluminium, für Zweihandverriegelung mit Schutzdeckel und Gewindebohrung M32 rechts und links, niedrige Bauform, 24-polig
73.345.6435.0	Gehäuseunterteil BAS GUT GG 24HM32 50 A0	Gehäuseunterteil revos basic aus Aluminium, mit Zweihandverriegelung mit Schutzdeckel und Kabelverschraubung M32 links (IP54), niedrige Bauform, 24-polig
73.345.6435.1	Gehäuseunterteil BAS GUT GG 24HM32 50 A1	Gehäuseunterteil revos basic aus Aluminium, mit Zweihandverriegelung mit Schutzdeckel und Gewindebohrung M32 links, niedrige Bauform, 24-polig
73.346.6435.0	Gehäuseunterteil BAS GUT GH 24HM32 50 A0	Gehäuseunterteil revos basic aus Aluminium, mit Zweihandverriegelung mit Schutzdeckel und Kabelverschraubung M32 rechts (IP54), niedrige Bauform, 24-polig
73.346.6435.1	Gehäuseunterteil BAS GUT GH 24HM32 50 A1	Gehäuseunterteil revos basic aus Aluminium, mit Zweihandverriegelung mit Schutzdeckel und Gewindebohrung M32 rechts, niedrige Bauform, 24-polig
73.347.6435.0	Gehäuseunterteil BAS GUT GI 24HM32 50 A0	Gehäuseunterteil revos basic aus Aluminium, mit Zweihandverriegelung mit Schutzdeckel und Kabelverschraubung M32 unten (IP54), niedrige Bauform, 24-polig
73.347.6435.1	Gehäuseunterteil BAS GUT GI 24HM32 50 A1	Gehäuseunterteil revos basic aus Aluminium, mit Zweihandverriegelung mit Schutzdeckel und Gewindebohrung M32 unten, niedrige Bauform, 24-polig





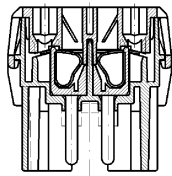
Aufdruck für 10-polig  
print for 10-pole

Aufdruck für 6, 16 und 24-polig  
print for 6, 16 and 24-pole



mit Federkraftanschluß  
with spring connection

dargestellt: 10-polig  
pictured: 10-pole



Ⓐ Weitere Daten siehe Katalog  
further data see catalog

Teile - Nr. part no.	Typ type	L	l	Aufdruck, scharz black printed
70.510.0653.0	BAS STF 6 2,5 50	49.8	44	70.510.0653
70.510.1053.0	BAS STF 10 2,5 50	62.8	57	70.510.1053
70.510.1653.0	BAS STF 16 2,5 50	83.3	77.5	70.510.1653
70.510.1653.3	BAS STF SB 16 2,5 50	83.3	77.5	70.510.1653.3
70.510.2453.0	BAS STF 24 2,5 50	109.8	104	70.510.2453
70.510.2453.3	BAS STF SB 24 2,5 50	109.8	104	70.510.2453.3

Montageanleitung in jeder Verpackung  
assembly instruction in every package

Freitoleranz nach		CAD - Zeichnung, keine manuellen Änderungen			1. Verwendung: -		Bl.: 1 von 1		
/	Maßstab	Werkstoff und Oberfläche:		2003	Tag	Name		Zeichnung Nr. <b>70.510.0653.0 01K</b>	Index <b>a</b>
/	<b>1:1</b>	Farbe: kieselgrau colour: pebble grey		Entworfen	09.07.	Bauer F.			
/				Geprüft				Ersatz für: -	
/	Vol.	mm <sup>3</sup>	Bil.	mm <sup>2</sup>	Normgr.	-			
/						Benennung		<b>STECKERE INSATZ</b>	
a	23.04.2004/							PLUG INSERT 2,5qmm 500V 16A	
Änderung				Elektrische Verbindungen					

Wiedergabe sowie Vervielfältigung dieser Dokumente, Vervielfältigung und Mitteilung  
sansc finalls sind verboten, soweit nicht ausdrücklich gestattet.  
The reproduction, distribution and utilization of this document as well as the  
communication of its contents to others without express authorization is prohibited.

A  
1  
2  
3  
4  
5  
6  
7  
8  
9  
10  
11  
12  
13  
14  
15  
16  
17  
18  
19  
20  
M1  
M2  
M3  
L  
G  
1  
1.1  
2.1  
1.1  
705100653001K\_01 CAD/WTG\_Schmitt 2004-04-23T08:36:07 1:000