

Produktdatenblatt

Art. Nr. 72.310.2453.0

Steckereinsatz BAS STS 24 2,5 69

Steckereinsatz revos basic, 24-polig, Bemessungsstrom: 16A, Bemessungsspannung: 690V, mit verzinnnten Kontakten



Art. Nr.	72.310.2453.0
EAN	4015573227316
Bestelleinheit	10 Stück

Zulassungen

Technische Daten
Allgemein

Ausführung	Stifteinsatz
Brennbarkeitsklasse des Isolierstoffs nach UL 94	V0
Farbe	grau
Steckzyklen	200
Verschmutzungsgrad	3
Geeignet für Reiheneinbau	nein
Einsatztemperaturbereich min.	-40 °C
Einsatztemperaturbereich max.	120 °C

Anschlussdaten

Anschlussart	Schraubanschluss
Polzahl	22
Zzgl. Schaltkontakte	2
Polzahl zu Nennstrom 2	0
Polzahl zu Nennstrom 3	0
Gesamtpolzahl ohne Erdungskontakt	24
Mit Drahtschutz	ja
Leiterquerschnitt starr (ein-/mehrdräftig) Min.	0,5 mm ²
Leiterquerschnitt starr (ein-/mehrdräftig) Max.	2,5 mm ²
Schutzkontakt	ja

Technische Daten UL/CSA

Nennspannung nach UL/CSA	600 V
Nennstrom nach UL	16 A
Nennstrom nach CSA	16 A
Aderquerschnitt flexibler Draht Min.	0,5 mm ²
Aderquerschnitt flexibler Draht Max.	2,5 mm ²
Aderquerschnitt flexibler AWG-Draht	22-12 AWG

Ausführung

Mit Gehäuse	nein
-------------	------

Kontakte

Kontaktmaterial	Kupferlegierung
Oberfläche	verzinkt
Übergangswiderstand	# 1,5 mOhm
Abisolierlänge	7 mm

Schrauben Antrieb/empf. Drehmoment

Betätigungswerkzeug / Anzugsdrehmoment Befestigungsschrauben	H1/0,5-0,7 Nm
Betätigungswerkzeug / Anzugsdrehmoment Klemmkörperschrauben	H1/0,5-0,7 Nm
Betätigungswerkzeug / Anzugsdrehmoment Schutzleiterschrauben	H2/1,2-1,6 Nm

Technische Daten DIN EN 61984

Nennspannung	690 V
Nennspannung zu PE	690 V
Nennstrom	16 A
Bemessungsstoßspannung	8 kV

Baugruppen

Art. Nr.	Typ	Beschreibung
72.700.2458.0	Buchseinsatz BAS BUC 24 69	Buchseinsatz revos basic, 24-polig, Bemessungsstrom: 16A, Bemessungsspannung: 690V, mit verzinkten Kontakten
76.338.6435.1	Gehäuseunterteil BAS GUT GL 24HM40 A1	Gehäuseunterteil revos basic aus Aluminium, mit Einhandverriegelung und Gewindebohrung M40 rechts und links, niedrige Bauform, 24-polig
76.339.6435.1	Gehäuseunterteil BAS GUT GM 24HM40 A1	Gehäuseunterteil revos basic aus Aluminium, mit Einhandverriegelung und Gewindebohrung M40 links, niedrige Bauform, 24-polig
71.350.2435.0	Gehäuseoberteil BAS GOT GG 24 M25 A0	Gehäuseoberteil revos basic aus Aluminium, für Einhandverriegelung mit Kabelverschraubung M25 rechts (IP54), niedrige Bauform, 24-polig
71.350.2435.1	Gehäuseoberteil BAS GOT GG 24 M25 A1	Gehäuseoberteil revos basic aus Aluminium, für Einhandverriegelung mit Gewindebohrung M25 rechts, niedrige Bauform, 24-polig
71.350.2435.2	Gehäuseoberteil BAS GOT GG 24 M25 A2	Gehäuseoberteil revos basic aus Aluminium, für Einhandverriegelung mit Stützen M25 rechts, niedrige Bauform, 24-polig
71.350.2435.3	Gehäuseoberteil BAS GOT GG 24 M25 A3	Gehäuseoberteil revos basic aus Aluminium, für Einhandverriegelung mit Trompetenverschraubung M25 rechts (IP54), niedrige Bauform, 24-polig
71.352.2435.0	Gehäuseoberteil BAS GOT GI 24 M25 A0	Gehäuseoberteil revos basic aus Aluminium, für Einhandverriegelung mit Kabelverschraubung M25 oben (IP54), niedrige Bauform, 24-polig
71.352.2435.1	Gehäuseoberteil BAS GOT GI 24 M25 A1	Gehäuseoberteil revos basic aus Aluminium, für Einhandverriegelung mit Gewindebohrung M25 oben, niedrige Bauform, 24-polig
71.352.2435.2	Gehäuseoberteil BAS GOT GI 24 M25 A2	Gehäuseoberteil revos basic aus Aluminium, für Einhandverriegelung mit Stützen M25 oben, niedrige Bauform, 24-polig
71.352.2435.3	Gehäuseoberteil BAS GOT GI 24 M25 A3	Gehäuseoberteil revos basic aus Aluminium, für Einhandverriegelung mit Trompetenverschraubung M25 oben (IP54), niedrige Bauform, 24-polig
71.353.2435.0	Gehäuseoberteil BAS GOT GG 24 M32 A0	Gehäuseoberteil revos basic aus Aluminium, für Einhandverriegelung mit Kabelverschraubung M32 rechts (IP54), niedrige Bauform, 24-polig
71.353.2435.1	Gehäuseoberteil BAS GOT GG 24 M32 A1	Gehäuseoberteil revos basic aus Aluminium, für Einhandverriegelung mit Gewindebohrung M32 rechts, niedrige Bauform, 24-polig
71.353.2435.2	Gehäuseoberteil BAS GOT GG 24 M32 A2	Gehäuseoberteil revos basic aus Aluminium, für Einhandverriegelung mit Stützen M32 rechts, niedrige Bauform, 24-polig
71.353.2435.3	Gehäuseoberteil BAS GOT GG 24 M32 A3	Gehäuseoberteil revos basic aus Aluminium, für Einhandverriegelung mit Trompetenverschraubung M32 rechts (IP54), niedrige Bauform, 24-polig
71.354.2435.0	Gehäuseoberteil BAS GOT GI 24 M32 A0	Gehäuseoberteil revos basic aus Aluminium, für Einhandverriegelung mit Kabelverschraubung M32 oben (IP54), niedrige Bauform, 24-polig
71.354.2435.1	Gehäuseoberteil BAS GOT GI 24 M32 A1	Gehäuseoberteil revos basic aus Aluminium, für Einhandverriegelung mit Gewindebohrung M32 oben, niedrige Bauform, 24-polig
71.354.2435.2	Gehäuseoberteil BAS GOT GI 24 M32 A2	Gehäuseoberteil revos basic aus Aluminium, für Einhandverriegelung mit Stützen M32 oben, niedrige Bauform, 24-polig
71.354.2435.3	Gehäuseoberteil BAS GOT GI 24 M32 A3	Gehäuseoberteil revos basic aus Aluminium, für Einhandverriegelung mit Trompetenverschraubung M32 oben (IP54), niedrige Bauform, 24-polig
71.372.2435.0	Gehäuseoberteil BAS GOT GL 24 M25 A0	Gehäuseoberteil revos basic aus Aluminium, mit Einhandverriegelung und Kabelverschraubung M25 oben – freie Kabelverbindung (IP54), niedrige Bauform, 24-polig
71.372.2435.1	Gehäuseoberteil BAS GOT GL 24 M25 A1	Gehäuseoberteil revos basic aus Aluminium, mit Einhandverriegelung und Gewindebohrung M25 oben – freie Kabelverbindung, niedrige Bauform, 24-polig
71.374.2435.0	Gehäuseoberteil BAS GOT GL 24 M32 A0	Gehäuseoberteil revos basic aus Aluminium, mit Einhandverriegelung und Kabelverschraubung M32 oben – freie Kabelverbindung (IP54), niedrige Bauform, 24-polig
71.450.2437.1	Gehäuseoberteil BAS GOM GG24 M25 B1	Gehäuseoberteil revos basic Metall-Serie ohne Beschichtung, für Einhandverriegelung mit Gewindebohrung M25 rechts, niedrige Bauform, 24-polig

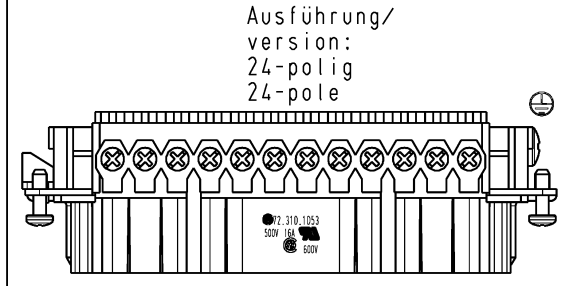
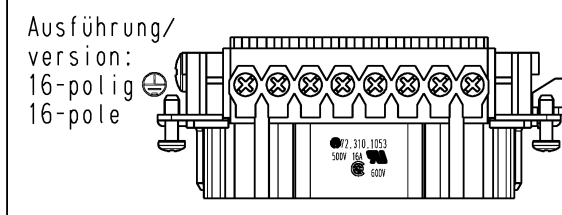
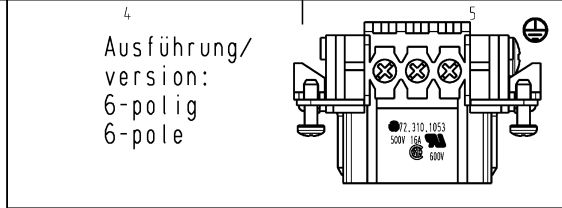
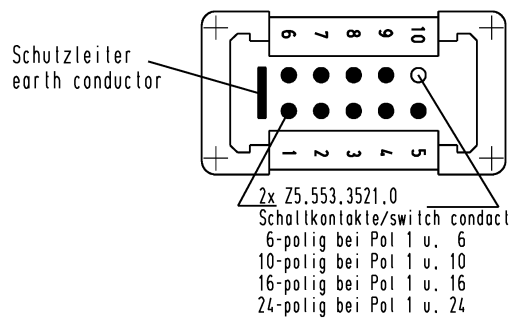
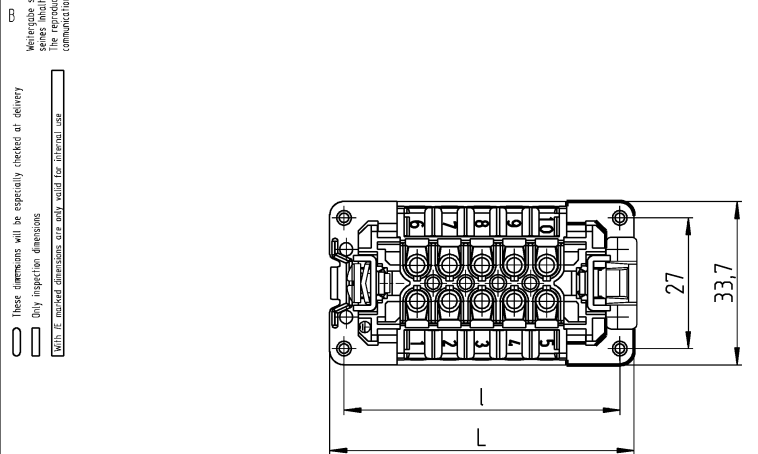
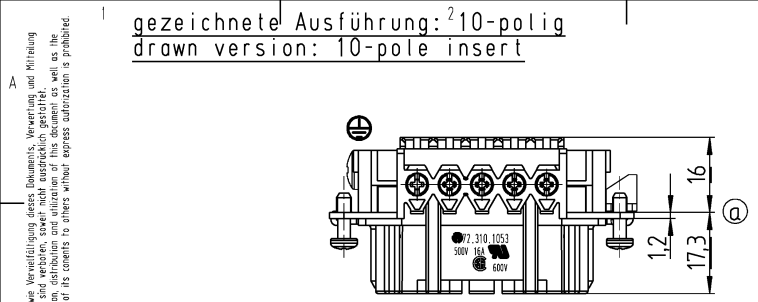
71.452.2437.1	Gehäuseoberteil BAS GOM GI24 M25 B1	Gehäuseoberteil revos basic Metall-Serie ohne Beschichtung, für Einhandverriegelung mit Gewindebohrung M25 oben, niedrige Bauform, 24-polig
71.472.2437.1	Gehäuseoberteil BAS GOM GL24 M25 B1	Gehäuseoberteil revos basic Metall-Serie ohne Beschichtung, mit Einhandverriegelung und Gewindebohrung B1 oben – freie Kabelverbindung, niedrige Bauform, M2-polig
76.350.6435.0	Gehäuseoberteil BAS GOT GG 24HM25 50 A0	Gehäuseoberteil revos basic aus Aluminium, für Einhandverriegelung mit Kabelverschraubung M25 rechts (IP54), niedrige Bauform, 24-polig
76.350.6435.1	Gehäuseoberteil BAS GOT GG 24HM25 50 A1	Gehäuseoberteil revos basic aus Aluminium, für Einhandverriegelung mit Gewindebohrung M25 rechts, niedrige Bauform, 24-polig
76.350.6435.2	Gehäuseoberteil BAS GOT GG 24HM25 50 A2	Gehäuseoberteil revos basic aus Aluminium, für Einhandverriegelung mit Stützen M25 rechts, niedrige Bauform, 24-polig
76.350.6435.3	Gehäuseoberteil BAS GOT GG 24H M25 A3	Gehäuseoberteil revos basic aus Aluminium, für Einhandverriegelung mit Trompetenverschraubung M25 rechts (IP54), niedrige Bauform, 24-polig
76.351.2435.0	Gehäuseoberteil BAS GOT GH 24H M25 A0	Gehäuseoberteil revos basic aus Aluminium, für Einhandverriegelung mit Kabelverschraubung M25 vorne (IP54), niedrige Bauform, 24-polig
76.351.2435.1	Gehäuseoberteil BAS GOT GH 24H M25 A1	Gehäuseoberteil revos basic aus Aluminium, für Einhandverriegelung mit Gewindebohrung M25 vorne, niedrige Bauform, 24-polig
76.351.2435.2	Gehäuseoberteil BAS GOT GH 24H M25 A2	Gehäuseoberteil revos basic aus Aluminium, für Einhandverriegelung mit Stützen M25 vorne, niedrige Bauform, 24-polig
76.351.2435.3	Gehäuseoberteil BAS GOT GH 24H M25 A3	Gehäuseoberteil revos basic aus Aluminium, für Einhandverriegelung mit Trompetenverschraubung M25 vorne (IP54), niedrige Bauform, 24-polig
76.352.6435.0	Gehäuseoberteil BAS GOT GI 24HM25 50 A0	Gehäuseoberteil revos basic aus Aluminium, für Einhandverriegelung mit Kabelverschraubung M25 oben (IP54), niedrige Bauform, 24-polig
76.352.6435.1	Gehäuseoberteil BAS GOT GI 24HM25 50 A1	Gehäuseoberteil revos basic aus Aluminium, für Einhandverriegelung mit Gewindebohrung M25 oben, niedrige Bauform, 24-polig
76.352.6435.2	Gehäuseoberteil BAS GOT GI 24HM25 50 A2	Gehäuseoberteil revos basic aus Aluminium, für Einhandverriegelung mit Stützen M25 oben, niedrige Bauform, 24-polig
76.352.6435.3	Gehäuseoberteil BAS GOT GI 24H M25 A3	Gehäuseoberteil revos basic aus Aluminium, für Einhandverriegelung mit Trompetenverschraubung M25 oben (IP54), niedrige Bauform, 24-polig
76.353.6435.0	Gehäuseoberteil BAS GOT GG 24HM32 50 A0	Gehäuseoberteil revos basic aus Aluminium, für Einhandverriegelung mit Kabelverschraubung M32 rechts (IP54), niedrige Bauform, 24-polig
76.353.6435.1	Gehäuseoberteil BAS GOT GG 24HM32 50 A1	Gehäuseoberteil revos basic aus Aluminium, für Einhandverriegelung mit Gewindebohrung M32 rechts, niedrige Bauform, 24-polig
76.353.6435.2	Gehäuseoberteil BAS GOT GG 24HM32 50 A2	Gehäuseoberteil revos basic aus Aluminium, für Einhandverriegelung mit Stützen M32 rechts, niedrige Bauform, 24-polig
76.353.6435.3	Gehäuseoberteil BAS GOT GG 24H M32 A3	Gehäuseoberteil revos basic aus Aluminium, für Einhandverriegelung mit Trompetenverschraubung M32 rechts (IP54), niedrige Bauform, 24-polig
76.354.6435.0	Gehäuseoberteil BAS GOT GI 24HM32 50 A0	Gehäuseoberteil revos basic aus Aluminium, für Einhandverriegelung mit Kabelverschraubung M32 oben (IP54), niedrige Bauform, 24-polig
76.354.6435.1	Gehäuseoberteil BAS GOT GI 24HM32 50 A1	Gehäuseoberteil revos basic aus Aluminium, für Einhandverriegelung mit Gewindebohrung M32 oben, niedrige Bauform, 24-polig
76.354.6435.2	Gehäuseoberteil BAS GOT GI 24HM32 50 A2	Gehäuseoberteil revos basic aus Aluminium, für Einhandverriegelung mit Stützen M32 oben, niedrige Bauform, 24-polig
76.354.6435.3	Gehäuseoberteil BAS GOT GI 24H M32 A3	Gehäuseoberteil revos basic aus Aluminium, für Einhandverriegelung mit Trompetenverschraubung M32 oben (IP54), niedrige Bauform, 24-polig
76.360.6435.1	Gehäuseoberteil BAS GOT GG 24H M40 A1	Gehäuseoberteil revos basic aus Aluminium, für Einhandverriegelung mit Gewindebohrung M40 rechts, niedrige Bauform, 24-polig
76.362.6435.1	Gehäuseoberteil BAS GOT GI 24H M40 A1	Gehäuseoberteil revos basic aus Aluminium, für Einhandverriegelung mit Gewindebohrung M40 oben, niedrige Bauform, 24-polig
71.320.2428.0	Gehäuseunterteil BAS GUT GK 24 A	Gehäuseunterteil revos basic aus Aluminium, mit Einhandverriegelung, offen, niedrige Bauform, 24-polig
71.325.2428.0	Gehäuseunterteil BAS GUT GP 24 A	Gehäuseunterteil revos basic aus Aluminium, mit Einhandverriegelung, offen, niedrige Bauform, 24-polig
71.330.2435.0	Gehäuseunterteil BAS GUT GL 24 M25 A0	Gehäuseunterteil revos basic aus Aluminium, mit Einhandverriegelung undKabelverschraubung M25 rechts und links (IP54), niedrige Bauform, 24-polig
71.330.2435.1	Gehäuseunterteil BAS GUT GL 24 M25 A1	Gehäuseunterteil revos basic aus Aluminium, mit Einhandverriegelung undGewindebohrung M25 rechts und links, niedrige Bauform, 24-polig
71.331.2435.0	Gehäuseunterteil BAS GUT GM 24 M25 A0	Gehäuseunterteil revos basic aus Aluminium, mit Einhandverriegelung undKabelverschraubung M25 links (IP54), niedrige Bauform, 24-polig
71.331.2435.1	Gehäuseunterteil BAS GUT GM 24 M25 A1	Gehäuseunterteil revos basic aus Aluminium, mit Einhandverriegelung undGewindebohrung M25 links, niedrige Bauform, 24-polig
71.333.2435.0	Gehäuseunterteil BAS GUT GO 24 M25 A0	Gehäuseunterteil revos basic aus Aluminium, mit Einhandverriegelung undKabelverschraubung M25 unten (IP54), niedrige Bauform, 24-polig
71.333.2435.1	Gehäuseunterteil BAS GUT GO 24 M25 A1	Gehäuseunterteil revos basic aus Aluminium, mit Einhandverriegelung undGewindebohrung M25 unten, niedrige Bauform, 24-polig
71.340.2435.0	Gehäuseunterteil BAS GUT GR 24 M25 A0	Gehäuseunterteil revos basic aus Aluminium, mit Einhandverriegelung mitSchutzdeckel und Kabelverschraubung M25 rechts und links (IP54), niedrige Bauform, 24-polig
71.340.2435.1	Gehäuseunterteil BAS GUT GR 24 M25 A1	Gehäuseunterteil revos basic aus Aluminium, mit Einhandverriegelung mitSchutzdeckel und Gewindebohrung M25 rechts und links, niedrige Bauform,24-polig



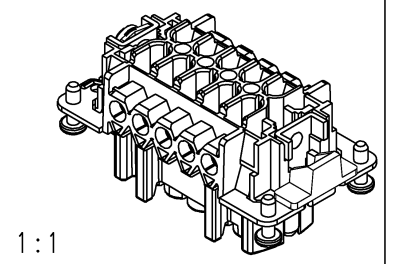
71.341.2435.0	Gehäuseunterteil BAS GUT GS 24 M25 A0	Gehäuseunterteil revos basic aus Aluminium, mit Einhandverriegelung mit Schutzdeckel und Kabelverschraubung M25 links (IP54), niedrige Bauform, 24-polig
71.341.2435.1	Gehäuseunterteil BAS GUT GS 24 M25 A1	Gehäuseunterteil revos basic aus Aluminium, mit Einhandverriegelung mit Schutzdeckel und Gewindebohrung M25 links, niedrige Bauform, 24-polig
71.342.2435.0	Gehäuseunterteil BAS GUT GT 24 M25 A0	Gehäuseunterteil revos basic aus Aluminium, mit Einhandverriegelung mit Schutzdeckel und Kabelverschraubung M25 rechts (IP54), niedrige Bauform, 24-polig
71.342.2435.1	Gehäuseunterteil BAS GUT GT 24 M25 A1	Gehäuseunterteil revos basic aus Aluminium, mit Einhandverriegelung mit Schutzdeckel und Gewindebohrung M25 rechts, niedrige Bauform, 24-polig
71.343.2435.0	Gehäuseunterteil BAS GUT GU 24 M25 A0	Gehäuseunterteil revos basic aus Aluminium, mit Einhandverriegelung mit Schutzdeckel und Kabelverschraubung M25 unten (IP54), niedrige Bauform, 24-polig
71.343.2435.1	Gehäuseunterteil BAS GUT GU 24 M25 A1	Gehäuseunterteil revos basic aus Aluminium, mit Einhandverriegelung mit Schutzdeckel und Gewindebohrung M25 unten, niedrige Bauform, 24-polig
71.420.2437.0	Gehäuseunterteil BAS GUM GK 24 B	Gehäuseunterteil revos basic Metall-Serie ohne Beschichtung, niedrige Bauform, offen, 24-polig
71.425.2437.0	Gehäuseunterteil BAS GUM GP 24 B	Gehäuseunterteil revos basic Metall-Serie ohne Beschichtung, mit Einhandverriegelung und Schutzdeckel, niedrige Bauform, 24-polig
71.430.2437.1	Gehäuseunterteil BAS GUM GL 24 M25 B1	Gehäuseunterteil revos basic Metall-Serie ohne Beschichtung, mit Einhandverriegelung und Gewindebohrung M25 rechts und links, niedrige Bauform, 24-polig
71.431.2437.1	Gehäuseunterteil BAS GUM GM 24 M25 B1	Gehäuseunterteil revos basic Metall-Serie ohne Beschichtung, mit Einhandverriegelung und Gewindebohrung M25 links, niedrige Bauform, 24-polig
71.440.2437.1	Gehäuseunterteil BAS GUM GR 24 M25 B1	Gehäuseunterteil revos basic Metall-Serie ohne Beschichtung, mit Einhandverriegelung mit Schutzdeckel und Gewindebohrung M25 rechts und links, niedrige Bauform, 24-polig
71.441.2437.1	Gehäuseunterteil BAS GUM GS 24 M25 B1	Gehäuseunterteil revos basic Metall-Serie ohne Beschichtung, mit Einhandverriegelung mit Schutzdeckel und Gewindebohrung M25 links, niedrige Bauform, 24-polig
76.334.6435.0	Gehäuseunterteil BAS GUT GL 24HM32 50 A0	Gehäuseunterteil revos basic aus Aluminium, mit Einhandverriegelung und Kabelverschraubung M32 rechts und links (IP54), niedrige Bauform, 24-polig
76.334.6435.1	Gehäuseunterteil BAS GUT GL 24HM32 50 A1	Gehäuseunterteil revos basic aus Aluminium, mit Einhandverriegelung und Gewindebohrung M32 rechts und links, niedrige Bauform, 24-polig
76.335.6435.0	Gehäuseunterteil BAS GUT GM 24HM32 50 A0	Gehäuseunterteil revos basic aus Aluminium, mit Einhandverriegelung und Kabelverschraubung M32 links (IP54), niedrige Bauform, 24-polig
76.335.6435.1	Gehäuseunterteil BAS GUT GM 24HM32 50 A1	Gehäuseunterteil revos basic aus Aluminium, mit Einhandverriegelung und Gewindebohrung M32 links, niedrige Bauform, 24-polig
76.337.6435.0	Gehäuseunterteil BAS GUT GO 24HM32 50 A0	Gehäuseunterteil revos basic aus Aluminium, mit Einhandverriegelung und Kabelverschraubung M32 unten (IP54), niedrige Bauform, 24-polig
76.337.6435.1	Gehäuseunterteil BAS GUT GO 24HM32 50 A1	Gehäuseunterteil revos basic aus Aluminium, mit Einhandverriegelung und Gewindebohrung M32 unten, niedrige Bauform, 24-polig
76.344.6435.0	Gehäuseunterteil BAS GUT GR 24HM32 50 A0	Gehäuseunterteil revos basic aus Aluminium, mit Einhandverriegelung mit Schutzdeckel und Kabelverschraubung M32 rechts und links (IP54), niedrige Bauform, 24-polig
76.344.6435.1	Gehäuseunterteil BAS GUT GR 24HM32 50 A1	Gehäuseunterteil revos basic aus Aluminium, mit Einhandverriegelung mit Schutzdeckel und Gewindebohrung M32 rechts und links, niedrige Bauform, 24-polig
76.345.6435.0	Gehäuseunterteil BAS GUT GS 24HM32 50 A0	Gehäuseunterteil revos basic aus Aluminium, mit Einhandverriegelung mit Schutzdeckel und Kabelverschraubung M32 links (IP54), niedrige Bauform, 24-polig
76.345.6435.1	Gehäuseunterteil BAS GUT GS 24HM32 50 A1	Gehäuseunterteil revos basic aus Aluminium, mit Einhandverriegelung mit Schutzdeckel und Gewindebohrung M32 links, niedrige Bauform, 24-polig
76.346.6435.0	Gehäuseunterteil BAS GUT GT 24HM32 50 A0	Gehäuseunterteil revos basic aus Aluminium, mit Einhandverriegelung mit Schutzdeckel und Kabelverschraubung M32 rechts (IP54), niedrige Bauform, 24-polig
76.346.6435.1	Gehäuseunterteil BAS GUT GT 24HM32 50 A1	Gehäuseunterteil revos basic aus Aluminium, mit Einhandverriegelung mit Schutzdeckel und Gewindebohrung M32 rechts, niedrige Bauform, 24-polig
76.347.6435.0	Gehäuseunterteil BAS GUT GU 24HM32 50 A0	Gehäuseunterteil revos basic aus Aluminium, mit Einhandverriegelung mit Schutzdeckel und Kabelverschraubung M32 unten (IP54), niedrige Bauform, 24-polig
76.347.6435.1	Gehäuseunterteil BAS GUT GU 24HM32 50 A1	Gehäuseunterteil revos basic aus Aluminium, mit Einhandverriegelung mit Schutzdeckel und Gewindebohrung M32 unten, niedrige Bauform, 24-polig
70.350.2435.0	Gehäuseoberteil BAS GOT GA 24 M25 A0	Gehäuseoberteil revos basic aus Aluminium, für Zweihandverriegelung bzw. Schraubverschluß mit Kabelverschraubung M25 rechts (IP54), niedrige Bauform, 24-polig
70.350.2435.1	Gehäuseoberteil BAS GOT GA 24 M25 A1	Gehäuseoberteil revos basic aus Aluminium, für Zweihandverriegelung bzw. Schraubverschluß mit Gewindebohrung M25 rechts, niedrige Bauform, 24-polig
70.350.2435.2	Gehäuseoberteil BAS GOT GA 24 M25 A2	Gehäuseoberteil revos basic aus Aluminium, für Zweihandverriegelung bzw. Schraubverschluß mit Stutzen M25 rechts, niedrige Bauform, 24-polig
70.350.2435.3	Gehäuseoberteil BAS GOT GA 24 M25 A3	Gehäuseoberteil revos basic aus Aluminium, für Zweihandverriegelung bzw. Schraubverschluß mit Trompetenverschraubung M25 rechts (IP54), niedrige Bauform, 24-polig
70.352.2435.0	Gehäuseoberteil BAS GOT GC 24 M25 A0	Gehäuseoberteil revos basic aus Aluminium, für Zweihandverriegelung bzw. Schraubverschluß mit Kabelverschraubung M25 oben (IP54), niedrige Bauform, 24-polig
70.352.2435.1	Gehäuseoberteil BAS GOT GC 24 M25 A1	Gehäuseoberteil revos basic aus Aluminium, für Zweihandverriegelung bzw. Schraubverschluß mit Gewindebohrung M25 oben, niedrige Bauform, 24-polig
70.352.2435.2	Gehäuseoberteil BAS GOT GC 24 M25 A2	Gehäuseoberteil revos basic aus Aluminium, für Zweihandverriegelung bzw. Schraubverschluß mit Stutzen M25 oben, niedrige Bauform, 24-polig
70.352.2435.3	Gehäuseoberteil BAS GOT GC 24 M25 A3	Gehäuseoberteil revos basic aus Aluminium, für Zweihandverriegelung bzw. Schraubverschluß mit Trompetenverschraubung M25 oben (IP54), niedrige Bauform, 24-polig
70.353.2435.0	Gehäuseoberteil BAS GOT GA 24 M32 A0	Gehäuseoberteil revos basic aus Aluminium, für Zweihandverriegelung bzw. Schraubverschluß mit Kabelverschraubung M32 rechts (IP54), niedrige Bauform, 24-polig

70.353.2435.1	Gehäuseoberteil BAS GOT GA 24 M32 A1	Gehäuseoberteil revos basic aus Aluminium, für Zweihandverriegelung bzw. Schraubverschluss mit Gewindebohrung M32 rechts, niedrige Bauform, 24-polig
70.353.2435.2	Gehäuseoberteil BAS GOT GA 24 M32 A2	Gehäuseoberteil revos basic aus Aluminium, für Zweihandverriegelung bzw. Schraubverschluss mit Stutzen M32 rechts, niedrige Bauform, 24-polig
70.353.2435.3	Gehäuseoberteil BAS GOT GA 24 M32 A3	Gehäuseoberteil revos basic aus Aluminium, für Zweihandverriegelung bzw. Schraubverschluss mit Trompetenverschraubung M32 rechts (IP54), niedrige Bauform, 24-polig
70.354.2435.0	Gehäuseoberteil BAS GOT GC 24 M32 A0	Gehäuseoberteil revos basic aus Aluminium, für Zweihandverriegelung bzw. Schraubverschluss mit Kabelverschraubung M32 oben (IP54), niedrige Bauform, 24-polig
70.354.2435.1	Gehäuseoberteil BAS GOT GC 24 M32 A1	Gehäuseoberteil revos basic aus Aluminium, für Zweihandverriegelung bzw. Schraubverschluss mit Gewindebohrung M32 oben, niedrige Bauform, 24-polig
70.354.2435.2	Gehäuseoberteil BAS GOT GC 24 M32 A2	Gehäuseoberteil revos basic aus Aluminium, für Zweihandverriegelung bzw. Schraubverschluss mit Stutzen M32 oben, niedrige Bauform, 24-polig
70.354.2435.3	Gehäuseoberteil BAS GOT GC 24 M32 A3	Gehäuseoberteil revos basic aus Aluminium, für Zweihandverriegelung bzw. Schraubverschluss mit Trompetenverschraubung M32 oben (IP54), niedrige Bauform, 24-polig
70.355.2435.0	Gehäuseoberteil BAS GOT GD 24 M25 A0	Gehäuseoberteil revos basic aus Aluminium, mit Zweihandverriegelung und Kabelverschraubung M25 rechts (IP54), niedrige Bauform, 24-polig
70.355.2435.1	Gehäuseoberteil BAS GOT GD 24 M25 A1	Gehäuseoberteil revos basic aus Aluminium, mit Zweihandverriegelung und Gewindebohrung M25 rechts, niedrige Bauform, 24-polig
70.355.2435.2	Gehäuseoberteil BAS GOT GD 24 M25 A2	Gehäuseoberteil revos basic aus Aluminium, mit Zweihandverriegelung und Stutzen M25 rechts, niedrige Bauform, 24-polig
70.355.2435.3	Gehäuseoberteil BAS GOT GD 24 M25 A3	Gehäuseoberteil revos basic aus Aluminium, mit Zweihandverriegelung und Trompetenverschraubung M25 rechts (IP54), niedrige Bauform, 24-polig
70.357.2435.0	Gehäuseoberteil BAS GOT GF 24 M25 A0	Gehäuseoberteil revos basic aus Aluminium, mit Zweihandverriegelung und Kabelverschraubung M25 oben (IP54), niedrige Bauform, 24-polig
70.357.2435.1	Gehäuseoberteil BAS GOT GF 24 M25 A1	Gehäuseoberteil revos basic aus Aluminium, mit Zweihandverriegelung und Gewindebohrung M25 oben, niedrige Bauform, 24-polig
70.357.2435.2	Gehäuseoberteil BAS GOT GF 24 M25 A2	Gehäuseoberteil revos basic aus Aluminium, mit Zweihandverriegelung und Stutzen M25 oben, niedrige Bauform, 24-polig
70.357.2435.3	Gehäuseoberteil BAS GOT GF 24 M25 A3	Gehäuseoberteil revos basic aus Aluminium, mit Zweihandverriegelung und Trompetenverschraubung M25 oben (IP54), niedrige Bauform, 24-polig
70.358.2435.0	Gehäuseoberteil BAS GOT GD 24 M32 A0	Gehäuseoberteil revos basic aus Aluminium, mit Zweihandverriegelung und Kabelverschraubung M32 rechts (IP54), niedrige Bauform, 24-polig
70.358.2435.1	Gehäuseoberteil BAS GOT GD 24 M32 A1	Gehäuseoberteil revos basic aus Aluminium, mit Zweihandverriegelung und Gewindebohrung M32 rechts, niedrige Bauform, 24-polig
70.358.2435.2	Gehäuseoberteil BAS GOT GD 24 M32 A2	Gehäuseoberteil revos basic aus Aluminium, mit Zweihandverriegelung und Stutzen M32 rechts, niedrige Bauform, 24-polig
70.358.2435.3	Gehäuseoberteil BAS GOT GD 24 M32 A3	Gehäuseoberteil revos basic aus Aluminium, mit Zweihandverriegelung und Trompetenverschraubung M32 rechts (IP54), niedrige Bauform, 24-polig
70.359.2435.0	Gehäuseoberteil BAS GOT GF 24 M32 A0	Gehäuseoberteil revos basic aus Aluminium, mit Zweihandverriegelung und Kabelverschraubung M32 oben (IP54), niedrige Bauform, 24-polig
70.359.2435.1	Gehäuseoberteil BAS GOT GF 24 M32 A1	Gehäuseoberteil revos basic aus Aluminium, mit Zweihandverriegelung und Gewindebohrung M32 oben, niedrige Bauform, 24-polig
70.359.2435.2	Gehäuseoberteil BAS GOT GF 24 M32 A2	Gehäuseoberteil revos basic aus Aluminium, mit Zweihandverriegelung und Stutzen M32 oben, niedrige Bauform, 24-polig
70.359.2435.3	Gehäuseoberteil BAS GOT GF 24 M32 A3	Gehäuseoberteil revos basic aus Aluminium, mit Zweihandverriegelung und Trompetenverschraubung M32 oben (IP54), niedrige Bauform, 24-polig
70.374.2435.0	Gehäuseoberteil BAS GOT GK 24 M32 A0	Gehäuseoberteil revos basic aus Aluminium, mit Zweihandverriegelung und Kabelverschraubung M32 oben – freie Kabelverbindung (IP54), niedrige Bauform, 24-polig
70.374.2435.1	Gehäuseoberteil BAS GOT GK 24 M32 50 A1	Gehäuseoberteil revos basic aus Aluminium, mit Zweihandverriegelung und Gewindebohrung M32 oben – freie Kabelverbindung, niedrige Bauform, 24-polig
70.374.2435.3	Gehäuseoberteil BAS GOT GK 24 M32 A3	Gehäuseoberteil revos basic aus Aluminium, mit Zweihandverriegelung und Trompetenverschraubung M32 oben – freie Kabelverbindung (IP54), niedrige Bauform, 24-polig
72.250.2435.2	Gehäuseoberteil POW GOT GA 24 M50 69 A2	Gehäuseoberteil revos basic aus Aluminium, für Zweihandverriegelung bzw. Schraubverschluss mit Stutzen M50 rechts, niedrige Bauform, 24-polig
73.350.6435.0	Gehäuseoberteil BAS GOT GA 24HM25 50 A0	Gehäuseoberteil revos basic aus Aluminium, für Zweihandverriegelung bzw. Schraubverschluss mit Kabelverschraubung M25 rechts (IP54), niedrige Bauform, 24-polig
73.350.6435.1	Gehäuseoberteil BAS GOT GA 24HM25 50 A1	Gehäuseoberteil revos basic aus Aluminium, für Zweihandverriegelung bzw. Schraubverschluss mit Gewindebohrung M25 rechts, niedrige Bauform, 24-polig
73.350.6435.2	Gehäuseoberteil BAS GOT GA 24HM25 50 A2	Gehäuseoberteil revos basic aus Aluminium, für Zweihandverriegelung bzw. Schraubverschluss mit Stutzen M25 rechts, niedrige Bauform, 24-polig
73.350.6435.3	Gehäuseoberteil BAS GOT GA 24H M25 A3	Gehäuseoberteil revos basic aus Aluminium, für Zweihandverriegelung bzw. Schraubverschluss mit Trompetenverschraubung M25 rechts (IP54), niedrige Bauform, 24-polig
73.351.2435.0	Gehäuseoberteil BAS GOT GB 24H M25 A0	Gehäuseoberteil revos basic aus Aluminium, für Zweihandverriegelung und Kabelverschraubung M25 vorne (IP54), niedrige Bauform, 24-polig
73.351.2435.1	Gehäuseoberteil BAS GOT GB 24H M25 A1	Gehäuseoberteil revos basic aus Aluminium, für Zweihandverriegelung und Gewindebohrung M25 vorne, niedrige Bauform, 24-polig
73.351.2435.2	Gehäuseoberteil BAS GOT GB 24H M25 A2	Gehäuseoberteil revos basic aus Aluminium, für Zweihandverriegelung und Stutzen M25 vorne, niedrige Bauform, 24-polig

73.365.6435.1	Gehäuseoberteil BAS GOT GD 24HM40 A1	Gehäuseoberteil revos basic aus Aluminium, mit Zweihandverriegelung und Gewindebohrung M40 rechts, niedrige Bauform, 24-polig
73.367.6435.0	Gehäuseoberteil BAS GOT GF 24HM40 A0	Gehäuseoberteil revos basic aus Aluminium, mit Zweihandverriegelung und Kabelverschraubung M40 oben (IP54), niedrige Bauform, 24-polig
70.320.2428.0	Gehäuseunterteil BAS GUT GA 24 A	Gehäuseunterteil revos basic aus Aluminium, mit Zweihandverriegelung bzw. Schraubverschluss, niedrige Bauform, 24-polig
70.325.2428.0	Gehäuseunterteil BAS GUT GE 24 A	Gehäuseunterteil revos basic aus Aluminium, für Zweihandverriegelung und Schutzdeckel, offen, niedrige Bauform, 24-polig
70.330.2435.0	Gehäuseunterteil BAS GUT GB 24 M25 A0	Gehäuseunterteil revos basic aus Aluminium, mit Zweihandverriegelung bzw. Schraubverschluß mit Kabelverschraubung M25 rechts und links (IP54), niedrige Bauform, 24-polig
70.330.2435.1	Gehäuseunterteil BAS GUT GB 24 M25 A1	Gehäuseunterteil revos basic aus Aluminium, mit Zweihandverriegelung bzw. Schraubverschluß mit Gewindebohrung M25 rechts und links, niedrige Bauform, 24-polig
70.331.2435.0	Gehäuseunterteil BAS GUT GC 24 M25 A0	Gehäuseunterteil revos basic aus Aluminium, mit Zweihandverriegelung bzw. Schraubverschluß mit Kabelverschraubung M25 links (IP54), niedrige Bauform, 24-polig
70.331.2435.1	Gehäuseunterteil BAS GUT GC 24 M25 A1	Gehäuseunterteil revos basic aus Aluminium, mit Zweihandverriegelung bzw. Schraubverschluß mit Gewindebohrung M25 links, niedrige Bauform, 24-polig
70.333.2435.0	Gehäuseunterteil BAS GUT GD 24 M25 A0	Gehäuseunterteil revos basic aus Aluminium, mit Zweihandverriegelung bzw. Schraubverschluß mit Kabelverschraubung M25 unten (IP54), niedrige Bauform, 24-polig
70.333.2435.1	Gehäuseunterteil BAS GUT GD 24 M25 A1	Gehäuseunterteil revos basic aus Aluminium, mit Zweihandverriegelung bzw. Schraubverschluß mit Gewindebohrung M25 unten, niedrige Bauform, 24-polig
70.340.2435.0	Gehäuseunterteil BAS GUT GF 24 M25 A0	Gehäuseunterteil revos basic aus Aluminium, für Zweihandverriegelung mit Schutzdeckel und Kabelverschraubung M25 rechts und links (IP54), niedrige Bauform, 24-polig
70.340.2435.1	Gehäuseunterteil BAS GUT GF 24 M25 A1	Gehäuseunterteil revos basic aus Aluminium, für Zweihandverriegelung mit Schutzdeckel und Gewindebohrung M25 rechts und links, niedrige Bauform, 24-polig
70.341.2435.0	Gehäuseunterteil BAS GUT GG 24 M25 A0	Gehäuseunterteil revos basic aus Aluminium, mit Zweihandverriegelung mit Schutzdeckel und Kabelverschraubung M25 links (IP54), niedrige Bauform, 24-polig
70.341.2435.1	Gehäuseunterteil BAS GUT GG 24 M25 A1	Gehäuseunterteil revos basic aus Aluminium, mit Zweihandverriegelung mit Schutzdeckel und Gewindebohrung M25 links, niedrige Bauform, 24-polig
70.342.2435.0	Gehäuseunterteil BAS GUT GH 24 M25 A0	Gehäuseunterteil revos basic aus Aluminium, mit Zweihandverriegelung mit Schutzdeckel und Kabelverschraubung M25 rechts (IP54), niedrige Bauform, 24-polig
70.342.2435.1	Gehäuseunterteil BAS GUT GH 24 M25 A1	Gehäuseunterteil revos basic aus Aluminium, mit Zweihandverriegelung mit Schutzdeckel und Gewindebohrung M25 rechts, niedrige Bauform, 24-polig
70.343.2435.0	Gehäuseunterteil BAS GUT GI 24 M25 A0	Gehäuseunterteil revos basic aus Aluminium, mit Zweihandverriegelung mit Schutzdeckel und Kabelverschraubung M25 unten (IP54), niedrige Bauform, 24-polig
70.343.2435.1	Gehäuseunterteil BAS GUT GI 24 M25 A1	Gehäuseunterteil revos basic aus Aluminium, mit Zweihandverriegelung mit Schutzdeckel und Gewindebohrung M25 unten, niedrige Bauform, 24-polig
73.334.6435.0	Gehäuseunterteil BAS GUT GB 24HM32 50 A0	Gehäuseunterteil revos basic aus Aluminium, mit Zweihandverriegelung bzw. Schraubverschluß mit Kabelverschraubung M32 rechts und links (IP54), niedrige Bauform, 24-polig
73.334.6435.1	Gehäuseunterteil BAS GUT GB 24HM32 50 A1	Gehäuseunterteil revos basic aus Aluminium, mit Zweihandverriegelung bzw. Schraubverschluß mit Gewindebohrung M32 rechts und links, niedrige Bauform, 24-polig
73.335.6435.0	Gehäuseunterteil BAS GUT GC 24HM32 50 A0	Gehäuseunterteil revos basic aus Aluminium, mit Zweihandverriegelung bzw. Schraubverschluß mit Kabelverschraubung M32 links (IP54), niedrige Bauform, 24-polig
73.335.6435.1	Gehäuseunterteil BAS GUT GC 24HM32 50 A1	Gehäuseunterteil revos basic aus Aluminium, mit Zweihandverriegelung bzw. Schraubverschluß mit Gewindebohrung M32 links, niedrige Bauform, 24-polig
73.337.6435.0	Gehäuseunterteil BAS GUT GD 24HM32 50 A0	Gehäuseunterteil revos basic aus Aluminium, mit Zweihandverriegelung bzw. Schraubverschluß mit Kabelverschraubung M32 unten (IP54), niedrige Bauform, 24-polig
73.337.6435.1	Gehäuseunterteil BAS GUT GD 24HM32 50 A1	Gehäuseunterteil revos basic aus Aluminium, mit Zweihandverriegelung bzw. Schraubverschluß mit Gewindebohrung M32 unten, niedrige Bauform, 24-polig
73.338.6435.1	Gehäuseunterteil BAS GUT GB 24H M40 A1	Gehäuseunterteil revos basic aus Aluminium, mit Zweihandverriegelung bzw. Schraubverschluß mit Gewindebohrung M40 rechts und links, niedrige Bauform, 24-polig
73.339.6435.1	Gehäuseunterteil BAS GUT GC 24H M40 A1	Gehäuseunterteil revos basic aus Aluminium, mit Zweihandverriegelung bzw. Schraubverschluß mit Gewindebohrung M40 links, niedrige Bauform, 24-polig
73.344.6435.0	Gehäuseunterteil BAS GUT GF 24HM32 50 A0	Gehäuseunterteil revos basic aus Aluminium, für Zweihandverriegelung mit Schutzdeckel und Kabelverschraubung M32 rechts und links (IP54), niedrige Bauform, 24-polig
73.344.6435.1	Gehäuseunterteil BAS GUT GF 24HM32 50 A1	Gehäuseunterteil revos basic aus Aluminium, für Zweihandverriegelung mit Schutzdeckel und Gewindebohrung M32 rechts und links, niedrige Bauform, 24-polig
73.345.6435.0	Gehäuseunterteil BAS GUT GG 24HM32 50 A0	Gehäuseunterteil revos basic aus Aluminium, mit Zweihandverriegelung mit Schutzdeckel und Kabelverschraubung M32 links (IP54), niedrige Bauform, 24-polig
73.345.6435.1	Gehäuseunterteil BAS GUT GG 24HM32 50 A1	Gehäuseunterteil revos basic aus Aluminium, mit Zweihandverriegelung mit Schutzdeckel und Gewindebohrung M32 links, niedrige Bauform, 24-polig
73.346.6435.0	Gehäuseunterteil BAS GUT GH 24HM32 50 A0	Gehäuseunterteil revos basic aus Aluminium, mit Zweihandverriegelung mit Schutzdeckel und Kabelverschraubung M32 rechts (IP54), niedrige Bauform, 24-polig
73.346.6435.1	Gehäuseunterteil BAS GUT GH 24HM32 50 A1	Gehäuseunterteil revos basic aus Aluminium, mit Zweihandverriegelung mit Schutzdeckel und Gewindebohrung M32 rechts, niedrige Bauform, 24-polig
73.347.6435.0	Gehäuseunterteil BAS GUT GI 24HM32 50 A0	Gehäuseunterteil revos basic aus Aluminium, mit Zweihandverriegelung mit Schutzdeckel und Kabelverschraubung M32 unten (IP54), niedrige Bauform, 24-polig
73.347.6435.1	Gehäuseunterteil BAS GUT GI 24HM32 50 A1	Gehäuseunterteil revos basic aus Aluminium, mit Zweihandverriegelung mit Schutzdeckel und Gewindebohrung M32 unten, niedrige Bauform, 24-polig



Weitere Daten siehe Katalog
further data see catalog



Teile-Nr. part no.	Maß dimension	
	L	I
72.310.0653.0	49,8	44
72.310.1053.0	62,8	57
72.310.1653.0	83,3	77,5
72.310.2453.0	109,8	104

Tolerierung Size ISO 14.405 © / Tolerance system Size ISO 14.405 ©
(This ISO-standard describes the envelope principle. According to the envelope principle the deviations of form and parallelism are limited by the size tolerances)

ja/yes Stoffverbots- und Deklarationsliste nach WN 5020.010 ist einzuhalten.
Conformity with Wieland document WN 5020.010 e (list of prohibited / declarable hazardous substances) to be declared!

Freitoleranz nach General tolerance CAD - Zeichnung, keine manuellen Änderungen
CAD - drawing, no manual modifications allowed

1. Verwendung: First Use: Blatt: 1 von 1 Sheet: of 1

gezeichnet / drawn 03.05.2012 geprüft / checked Normgepr- / Stand check	Tag/Date Name Schmitt J.	Zeichnung Nr. / Drawing No. T 72.310.0653.0 01K	Index a
--	--------------------------------	--	------------

Maße in mm / Dimensions are in mm

Ersatz für / Replacement for: Type: Benennung/Title

Steckereinsatz
6,10,16 u. 24 pol. STS 2,5 690V 16A
male insert 6, 10, 16, 24 pole version

wieland
www.wieland-electric.com

Änderung / Revision

F

These dimensions will be especially checked at delivery
Only inspection dimensions
With IE marked dimensions are only valid for internal use

These Maße werden bei Abnahme besonders geprüft:
Ausgewählte Prüßmaße
Mit IE gekennzeichnete Maße sind nur für internen Zweck gültig

Weitergabe sowie Vervielfältigung dieses Dokuments, Verwertung und Mitteilung seines Inhalts sind verboten, soweit nicht ausdrücklich gestattet.
The reproduction, distribution and utilization of this document as well as the communication of its contents to others without express authorization is prohibited.