

Produktdatenblatt

Art. Nr. 92.933.0053.0

Steckverbinder GST18i3F B2 ZR1 WS

GST18i3 Steckverbinder, Polzahl 3, Buchse, Anschlussart Federkraftanschluss, Bemessungsspannung 250 V, Bemessungsstrom 20 A, Kabeldurchmesser 7,8 - 10,3 mm, Codierfarbe / Kontakteinsatz weiß



Art. Nr.	92.933.0053.0
EAN	4015573402539
Bestelleinheit	50 Stück

Zulassungen

Technische Daten
Allgemein

Bemessungsstrom	20 A
Bemessungsspannung	250 V
Bemessungsstoßspannung	4 kV
Zugentlastung	ja
Verschmutzungsgrad	2
Mechanische Codierung Code	Code 1
Verriegelbar	selbstverriegelnd (mit Werkzeug lösbar)
Codierfarbe / Kontakteinsatz	weiß
Polkennzeichnung	L, N, PE
Gehäusefarbe mit Zugentlastung	weiß

Anschlussdaten

Kabeldurchmesser max.	10,3 mm
Kabeldurchmesser min.	7,8 mm
Anschlussquerschnitt eindrätig mm ² max.	2,5 mm ²
Anschlussquerschnitt eindrätig mm ² min.	0,5 mm ²
Anschlussquerschnitt feindrätig mm ² max.	1,5 mm ²
Anschlussquerschnitt feindrätig mm ² min.	0,5 mm ²
Anschlüsse pro Pol	2
Abmantellänge	45 mm
Abisolierlänge	9 mm

Ausführung

Ausführung	Buchse
Anschlussart	Federkraftanschluss
Schutzart (IP)	IP40
Bemerkung Anschlussart	Fein- und mehrdrätige Leiter erfordern Aderendhülsen oder eine Ultraschallverdichtung

Werkstoff

Werkstoff des Gehäuses	Polyamid
Halogenfrei	ja

Kontaktmaterial	CuZn
Brandlast	0,12 kWh
Isolierteil Dauertemperaturbeständigkeit	100 °C
Oberflächenbehandlung	verzinkt

Abmessungen

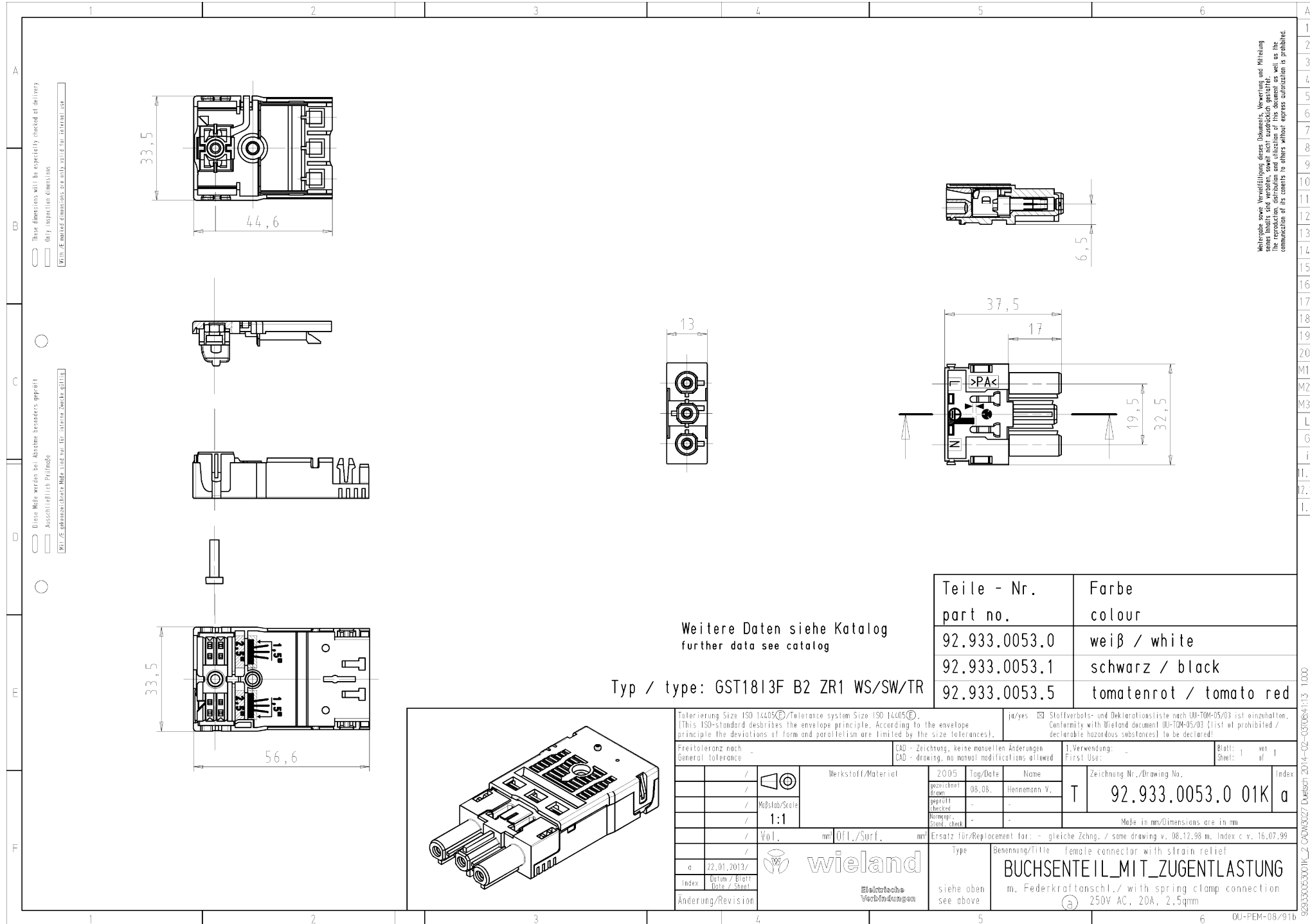
Länge	75 mm
Breite	32,5 mm
Höhe	15,5 mm

Zubehör

Art. Nr.	Typ	Beschreibung
05.587.3156.0	Verriegelung (G)ST18 WS	Verriegelung für fliegende Verbindungen GST18i3-5, weiß
05.587.3156.1	Verriegelung (G)ST18 SW	Verriegelung für fliegende Verbindungen GST18i3-5, schwarz
06.561.7853.0	Einbaurahmen GST18i3 SW	Einbaurahmen zum Einrasten von GST18i3-Steckverbindern in ein Gehäuse oder Möbel. Gehäusestärke: 1,5-2,5 mm. Aufnahme von GST18i3 Steckverbindern mit Schraub- oder Federkraftanschluss sowie von konfektionierten Leitungen
05.561.3653.0	Verschlussstück GST18i3VS B WS	Verschlussstück für Buchsenteile GST18i3, weiß
05.561.3653.1	Verschlussstück GST18i3VS B SW	Verschlussstück für 3-poliges GST18/3 Buchsenteil, Farbe: schwarz
05.564.5353.0	Verschlussstück GST18i3/4/5 SW	Verschlussstück 12 polig schwarz für GST18i3-6 Buchsenteile
05.564.5353.2	Verschlussstück GST18i3/4/5 WS	Verschlussstück 12 polig weiß für GST18i3-6 Buchsenteile
05.594.4250.0	Verschlussstück ST18/3B + GST18i3 ST WS	Verschlußstücke für GST18i3 Steckerteil oder ST18/3 Buchsenteil, Farbe: weiß
05.594.4253.0	Verschlussstück ST18/3B + GST18i3 ST WS	Verschlußstücke für GST18i3 Steckerteil oder ST18/3 Buchsenteil, Farbe: schwarz

Baugruppen

Art. Nr.	Typ	Beschreibung
92.034.0058.0	Geräteanschluss GST18i3L S1H WS	GST18i3 Geräteanschluss, Lötteil, horizontal ohne Befestigungsflansch, Polzahl 3, Ausführung Stecker, Anschlussart Lötanschluss, Bemessungsspannung 250 V, Bemessungsstrom 20 A, Codierfarbe / Kontakteinsatz weiß
92.232.1007.2	Konfektionierte Leitung GST18i3K1BD 15 10WS	GST18i3 Netzanschlussleitung, Buchse - Schuko-Stecker, Polzahl 3, Bemessungsspannung 250 V, Bemessungsstrom 16 A, Kabeltyp H05VV-F, Gesamtlänge 1 m, Leiter-Nennquerschnitt 1,5 mm ² , Codierfarbe / Kontakteinsatz weiß
92.034.0158.0	Geräteanschluss GST18i3L S1H GR01	GST18i3 Geräteanschluss, Lötteil, horizontal ohne Befestigungsflansch, Polzahl 3, Ausführung Stecker, Anschlussart Lötanschluss, Bemessungsspannung 250 V, Bemessungsstrom 20 A, Codierfarbe / Kontakteinsatz kieselgrau
92.034.0658.0	Geräteanschluss GST18i3L S1H BR05	GST18i3 Geräteanschluss, Lötteil, horizontal ohne Befestigungsflansch, Polzahl 3, Ausführung Stecker, Anschlussart Lötanschluss, Bemessungsspannung 250 V, Bemessungsstrom 20 A, Codierfarbe / Kontakteinsatz braun
92.232.1000.2	Konfektionierte Leitung GST18i3K1BS 15 10WS	GST18i3 Verbindungsleitung, Buchse - Stecker, Polzahl 3, Bemessungsspannung 250 V, Bemessungsstrom 16 A, Kabeltyp H05VV-F, Brandklasse Eca, Gesamtlänge 1 m, Leiter-Nennquerschnitt 1,5 mm ² , Codierfarbe / Kontakteinsatz weiß
92.232.1003.2	Konfektionierte Leitung GST18i3K1B- 15 10WS	GST18i3 Anschlussleitung, Buchse - freies Ende, Polzahl 3, Bemessungsspannung 250 V, Bemessungsstrom 16 A, Kabeltyp H05VV-F, Brandklasse Eca, Gesamtlänge 1 m, Leiter-Nennquerschnitt 1,5 mm ² , Codierfarbe / Kontakteinsatz weiß
92.232.1004.2	Konfektionierte Leitung GST18i3K1-S 15 10WS	GST18i3 Anschlussleitung, Stecker - freies Ende, Polzahl 3, Bemessungsspannung 250 V, Bemessungsstrom 16 A, Kabeltyp H05VV-F, Brandklasse Eca, Gesamtlänge 1 m, Leiter-Nennquerschnitt 1,5 mm ² , Codierfarbe / Kontakteinsatz weiß
92.297.1003.0	Konfektionierte Leitung GST18i3KSB- 15 10TR01	GST18i3 Anschlussleitung, Buchse - freies Ende, Polzahl 3, Bemessungsspannung 250 V, Bemessungsstrom 16 A, Kabeltyp H05VV-F, Brandklasse Eca, Gesamtlänge 1 m, Leiter-Nennquerschnitt 1,5 mm ² , Codierfarbe / Kontakteinsatz tomatenrot
92.034.0358.0	Geräteanschluss GST18i3L S1H GN07	GST18i3 Geräteanschluss, Lötteil, horizontal ohne Befestigungsflansch, Polzahl 3, Anschlussart Lötanschluss, Bemessungsspannung 250 V, Bemessungsstrom 20 A, Codierfarbe / Kontakteinsatz maigrün
92.034.0558.0	Geräteanschluss GST18i3L S1H TB06	GST18i3 Lötanschluss mit Montagezapfen, 3-polig, Stecker (horizontal), Kodierung Netz 250 V, 20 A, Kodierfarbe türkisblau
92.034.0458.0	Geräteanschluss GST18i3L S1H PB04	GST18i3 Geräteanschluss, Lötteil, horizontal ohne Befestigungsflansch, Polzahl 3, Ausführung Stecker, Anschlussart Lötanschluss, Bemessungsspannung 250 V, Bemessungsstrom 20 A, Codierfarbe / Kontakteinsatz pastellblau



Weitergabe sowie Vervielfältigung dieses Dokuments, Verwertung und Mitteilung seines Inhalts sind verboten, soweit nicht ausdrücklich gestattet. Die Reproduktion, Verbreitung und Vervielfältigung dieses Dokuments ist ohne schriftliche Genehmigung der Wieland-Werke AG.

1
2
3
4
5
6
7
8
9
10
11
12
13
14
15
16
17
18
19
20
M1
M2
M3
L
G
i
11.1
12.1
1.1
928330053001K_2_C0045327_Druckart: 2014-02-03/08:13 1:000
DU-PEM-08/918