

Produktdatenblatt

Art. Nr. 92.931.3053.1

Steckverbinder GST18i3S B1 ZR1 SW

GST18i3 Steckverbinder, Polzahl 3, Buchse, Anschlussart Schraubanschluss, Bemessungsspannung 250 V, Bemessungsstrom 20 A, Kabeldurchmesser 6,5 - 10,5 mm, Codierfarbe / Kontakteinsatz schwarz



Art. Nr.	92.931.3053.1
EAN	4015573721852
Bestelleinheit	50 Stück

Zulassungen

Technische Daten
Allgemein

Bemessungsstrom	20 A
Bemessungsspannung	250 V
Bemessungsstoßspannung	4 kV
Zugentlastung	ja
Verschmutzungsgrad	2
Mechanische Codierung Code	Code 1
Verriegelbar	selbstverriegelnd (mit Werkzeug lösbar)
Codierfarbe / Kontakteinsatz	schwarz
Polkennzeichnung	L, N, PE
Gehäusefarbe mit Zugentlastung	schwarz

Anschlussdaten

Kabeldurchmesser max.	10,5 mm
Kabeldurchmesser min.	6,5 mm
Anschlussquerschnitt eindrätig mm ² max.	2,5 mm ²
Anschlussquerschnitt eindrätig mm ² min.	0,75 mm ²
Anschlussquerschnitt feindrätig mm ² max.	2,5 mm ²
Anschlussquerschnitt feindrätig mm ² min.	0,75 mm ²
Anschlüsse pro Pol	1
Abmantellänge	38,5 mm
Abisolierlänge	7 mm

Ausführung

Ausführung	Buchse
Anschlussart	Schraubanschluss
Schutzart (IP)	IP40

Werkstoff

Werkstoff des Gehäuses	Polyamid
------------------------	----------

Halogenfrei	ja
Kontaktmaterial	CuZn
Brandlast	0,089 kWh
Isolierteil Dauertemperaturbeständigkeit	100 °C
Oberflächenbehandlung	verzinkt

Abmessungen

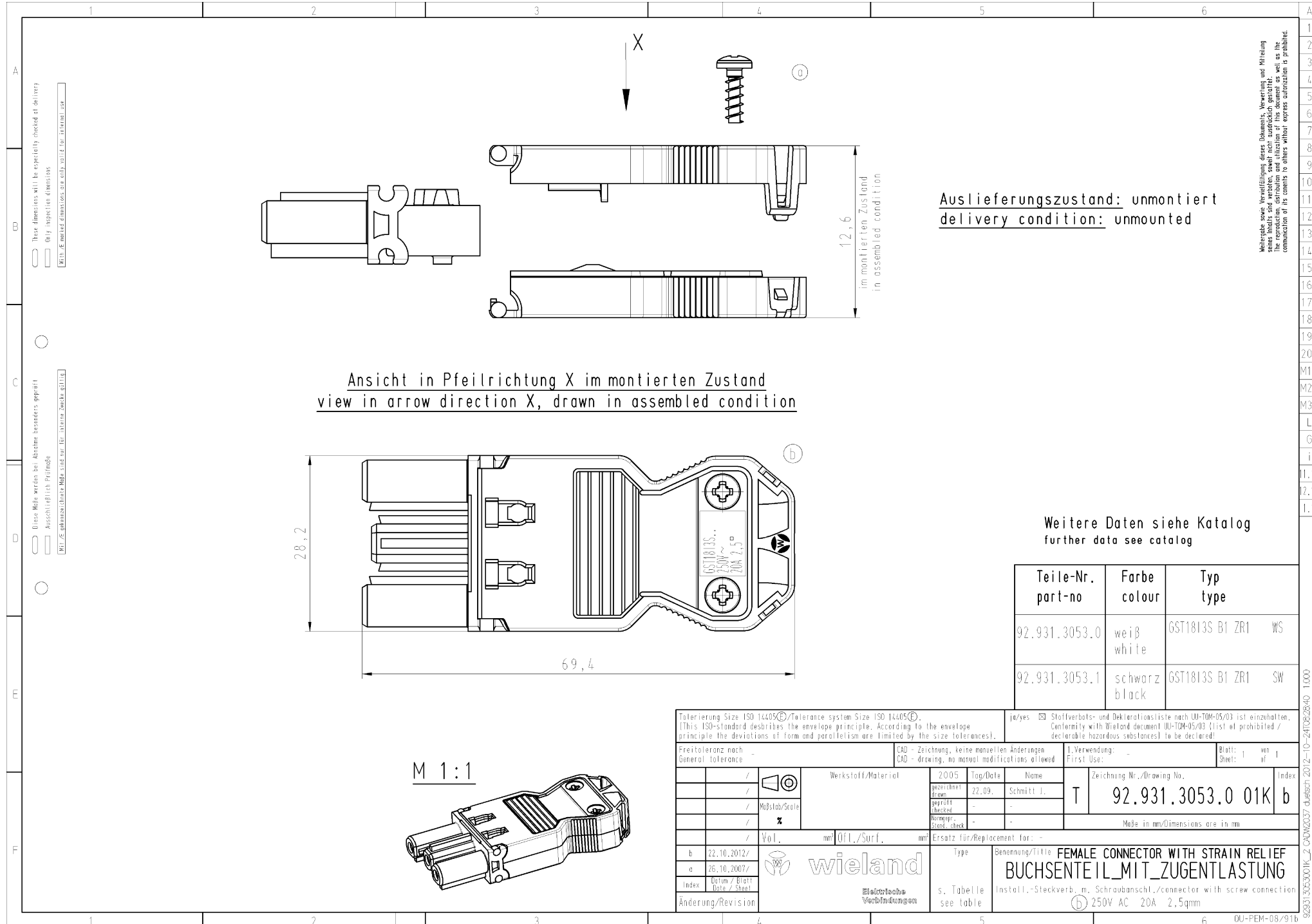
Länge	69,4 mm
Breite	28,2 mm
Höhe	12,6 mm

Zubehör

Art. Nr.	Typ	Beschreibung
05.587.3156.0	Verriegelung (G)ST18 WS	Verriegelung für fliegende Verbindungen GST18i3-5, weiß
05.587.3156.1	Verriegelung (G)ST18 SW	Verriegelung für fliegende Verbindungen GST18i3-5, schwarz
06.561.7853.0	Einbaurahmen GST18i3 SW	Einbaurahmen zum Einrasten von GST18i3-Steckverbindern in ein Gehäuse oder Möbel. Gehäusestärke: 1,5-2,5 mm. Aufnahme von GST18i3 Steckverbindern mit Schraub- oder Federkraftanschluss sowie von konfektionierten Leitungen
05.561.3653.0	Verschlussstück GST18i3VS B WS	Verschlussstück für Buchsenteile GST18i3, weiß
05.561.3653.1	Verschlussstück GST18i3VS B SW	Verschlussstück für 3-poliges GST18/3 Buchsenteil, Farbe: schwarz
05.564.5353.0	Verschlussstück GST18i3/4/5 SW	Verschlussstück 12 polig schwarz für GST18i3-6 Buchsenteile
05.564.5353.2	Verschlussstück GST18i3/4/5 WS	Verschlussstück 12 polig weiß für GST18i3-6 Buchsenteile
05.594.4250.0	Verschlussstück ST18/3B + GST18i3 ST WS	Verschlußstücke für GST18i3 Steckerteil oder ST18/3 Buchsenteil, Farbe: weiß
05.594.4253.0	Verschlussstück ST18/3B + GST18i3 ST SW	Verschlußstücke für GST18i3 Steckerteil oder ST18/3 Buchsenteil, Farbe: schwarz

Baugruppen

Art. Nr.	Typ	Beschreibung
92.032.3358.1	Geräteanschluss GST18i3S S1 SW	GST18i3 Geräteanschluss, Einbauteil, Schraubanschluss einfach, Polzahl 3, Ausführung Stecker, Anschlussart Schraubanschluss, Bemessungsspannung 250 V, Bemessungsstrom 20 A, Codierfarbe / Kontakteinsatz schwarz
92.032.0058.1	Geräteanschluss GST18i3L S1V SW	GST18i3 Geräteanschluss, Lötteil, vertikal ohne Befestigungsflansch, Polzahl 3, Ausführung Stecker, Anschlussart Lötanschluss, Bemessungsspannung 250 V, Bemessungsstrom 20 A, Codierfarbe / Kontakteinsatz schwarz
92.232.1007.1	Konfektionierte Leitung GST18i3K1BD 15 10SW	GST18i3 Netzanschlussleitung, Buchse - Schuko-Stecker, Polzahl 3, Bemessungsspannung 250 V, Bemessungsstrom 16 A, Kabeltyp H05VV-F, Gesamtlänge 1 m, Leiter-Nennquerschnitt 1,5 mm ² , Codierfarbe / Kontakteinsatz schwarz
92.232.1000.1	Konfektionierte Leitung GST18i3K1BS 15 10SW	GST18i3 Verbindungsleitung, Buchse - Stecker, Polzahl 3, Bemessungsspannung 250 V, Bemessungsstrom 16 A, Kabeltyp H05VV-F, Brandklasse Eca, Gesamtlänge 1 m, Leiter-Nennquerschnitt 1,5 mm ² , Codierfarbe / Kontakteinsatz schwarz
92.232.1003.1	Konfektionierte Leitung GST18i3K1B- 15 10SW	GST18i3 Anschlussleitung, Buchse - freies Ende, Polzahl 3, Bemessungsspannung 250 V, Bemessungsstrom 16 A, Kabeltyp H05VV-F, Brandklasse Eca, Gesamtlänge 1 m, Leiter-Nennquerschnitt 1,5 mm ² , Codierfarbe / Kontakteinsatz schwarz
92.232.1004.1	Konfektionierte Leitung GST18i3K1-S 15 10SW	GST18i3 Anschlussleitung, Stecker - freies Ende, Polzahl 3, Bemessungsspannung 250 V, Bemessungsstrom 16 A, Kabeltyp H05VV-F, Brandklasse Eca, Gesamtlänge 1 m, Leiter-Nennquerschnitt 1,5 mm ² , Codierfarbe / Kontakteinsatz schwarz



These dimensions will be explicitly checked at delivery
 Only inspection dimensions
 With E marked dimensions see only valid for internal use

These data are not to be used for assembly
 Only for reference
 With E marked dimensions see only valid for internal use

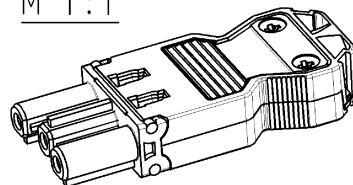
Ansicht in Pfeilrichtung X im montierten Zustand
 view in arrow direction X, drawn in assembled condition

Auslieferungszustand: unmontiert
 delivery condition: unmounted

Weitere Daten siehe Katalog
 further data see catalog

Teile-Nr. part-no	Farbe colour	Typ type
92.931.3053.0	weiß white	GST1813S B1 ZR1 WS
92.931.3053.1	schwarz black	GST1813S B1 ZR1 SW

M 1:1



Tolerierung Size ISO 14405 © / Tolerance system Size ISO 14405 © (This ISO-standard describes the envelope principle. According to the envelope principle the deviations of form and parallelism are limited by the size tolerances).		ja/yes <input checked="" type="checkbox"/> Stoffverbots- und Deklarationsliste nach UNI-TQM-05/03 ist einzuhalten. Conformity with Wieland document UNI-TQM-05/03 (List of prohibited / declarable hazardous substances) to be declared!	
Freitoleranz nach General tolerance	-	CAD - Zeichnung, keine manuellen Änderungen CAD - drawing, no manual modifications allowed	1. Verwendung: First Use: -
Blatt: Sheet:	1 of 1	Zeichnung Nr./Drawing No.	Index
gezeichnet drawn	22.09.	Schnitt J.	T
geprüft checked	-	-	92.931.3053.0 01K b
Normpr. stand. check	-	-	Maße in mm/Dimensions are in mm
Vol.	mm	Öff./Surf.	mm
Ersatz für/Replacement for:	-		
b	22.10.2012/	Benennung/Title	
a	26.10.2007/	FEMALE CONNECTOR WITH STRAIN RELIEF	
Index	Datum / Blatt- Date / Sheet	BUCHSEITEIL MIT ZUGENTLASTUNG	
Änderung/Revision		Install.-Steckverb. m. Schraubanschl./connector with screw connection	
		Ⓟ 250V AC 20A 2,5qmm	

Weitergabe sowie Vervielfältigung dieses Dokuments, Vervielfältigung und Nutzung
 ohne schriftliche Genehmigung sind ausdrücklich untersagt.
 Weitergabe sowie Vervielfältigung dieses Dokuments, Vervielfältigung und Nutzung
 ohne schriftliche Genehmigung sind ausdrücklich untersagt.
 the reproduction, distribution and utilization of this document as well as the
 communication of its contents to others without express authorization is prohibited.