

Produktdatenblatt

Art. Nr. 92.932.3053.0

Steckverbinder GST18i3S S1 ZR1 WS

GST18i3 Steckverbinder, Polzahl 3, Stecker, Anschlussart Schraubanschluss, Bemessungsspannung 250 V, Bemessungsstrom 20 A, Kabeldurchmesser 6,5 - 10,5 mm, Codierfarbe / Kontakteinsatz weiß



Art. Nr.	92.932.3053.0
EAN	4015573721869
Bestelleinheit	50 Stück

Zulassungen

Technische Daten
Allgemein

Bemessungsstrom	20 A
Bemessungsspannung	250 V
Bemessungsstoßspannung	4 kV
Zugentlastung	ja
Verschmutzungsgrad	2
Mechanische Codierung Code	Code 1
Verriegelbar	selbstverriegelnd (mit Werkzeug lösbar)
Codierfarbe / Kontakteinsatz	weiß
Polkennzeichnung	L, N, PE
Gehäusefarbe mit Zugentlastung	weiß

Anschlussdaten

Kabeldurchmesser max.	10,5 mm
Kabeldurchmesser min.	6,5 mm
Anschlussquerschnitt eindrätig mm ² max.	2,5 mm ²
Anschlussquerschnitt eindrätig mm ² min.	0,75 mm ²
Anschlussquerschnitt feindrätig mm ² max.	2,5 mm ²
Anschlussquerschnitt feindrätig mm ² min.	0,75 mm ²
Anschlüsse pro Pol	1
Abmantellänge	38,5 mm
Abisolierlänge	7 mm

Ausführung

Ausführung	Stecker
Anschlussart	Schraubanschluss
Schutzart (IP)	IP40

Werkstoff

Werkstoff des Gehäuses	Polyamid
Halogenfrei	ja

Kontaktmaterial	CuZn
Brandlast	0,093 kWh
Isolierteil Dauertemperaturbeständigkeit	100 °C
Oberflächenbehandlung	verzinkt

Abmessungen

Länge	69,4 mm
Breite	28,2 mm
Höhe	12,6 mm

Zubehör

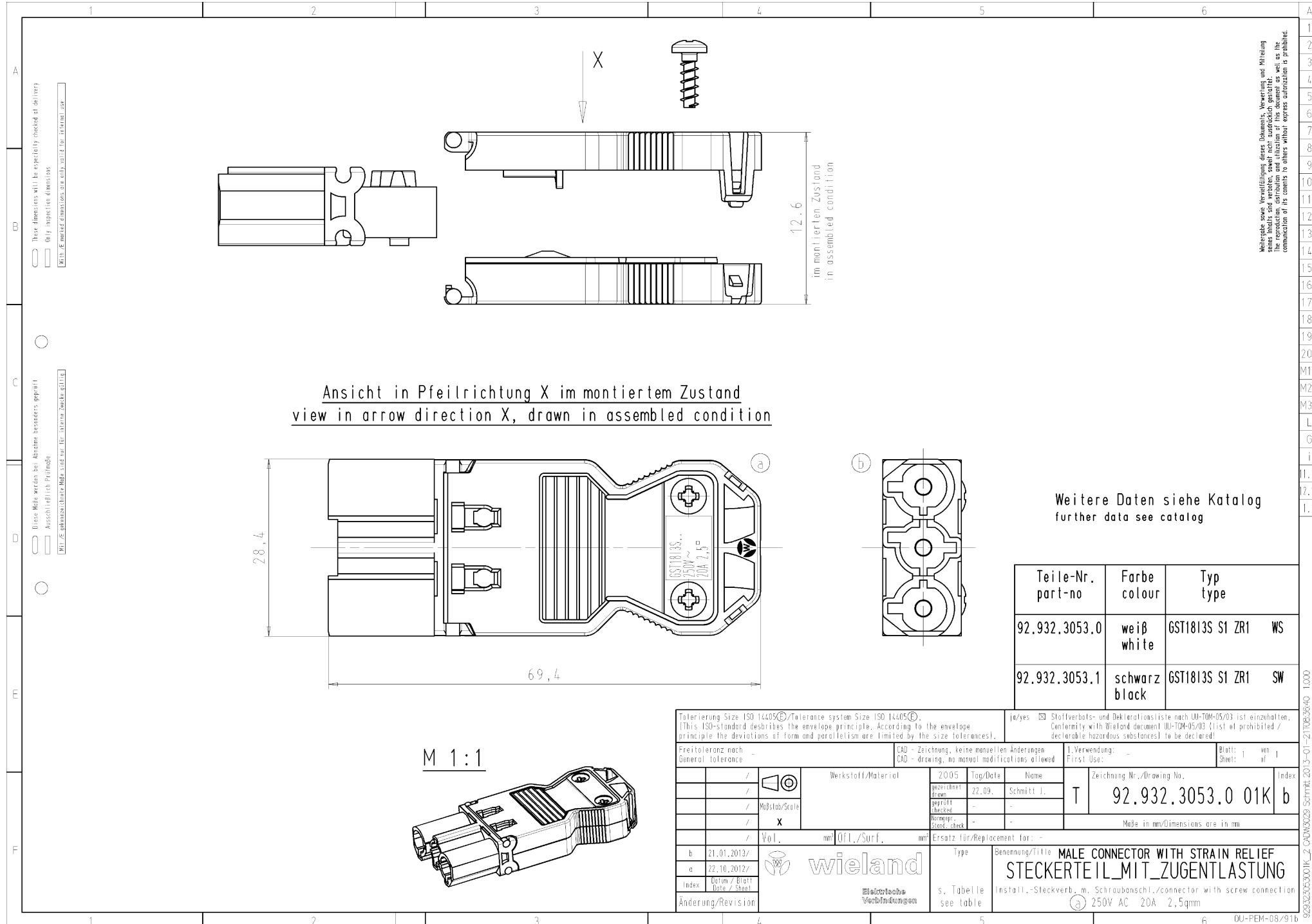
Art. Nr.	Typ	Beschreibung
05.587.3156.0	Verriegelung (G)ST18 WS	Verriegelung für fliegende Verbindungen GST18i3-5, weiß
05.587.3156.1	Verriegelung (G)ST18 SW	Verriegelung für fliegende Verbindungen GST18i3-5, schwarz
06.561.7853.0	Einbaurahmen GST18i3 SW	Einbaurahmen zum Einrasten von GST18i3-Steckverbindern in ein Gehäuse oder Möbel. Gehäusestärke: 1,5-2,5 mm. Aufnahme von GST18i3 Steckverbindern mit Schraub- oder Federkraftanschluss sowie von konfektionierten Leitungen
05.561.3653.0	Verschlussstück GST18i3VS B WS	Verschlussstück für Buchsenteile GST18i3, weiß
05.561.3653.1	Verschlussstück GST18i3VS B SW	Verschlussstück für 3-poliges GST18/3 Buchsenteil, Farbe: schwarz
05.564.5353.0	Verschlussstück GST18i3/4/5 SW	Verschlussstück 12 polig schwarz für GST18i3-6 Buchsenteile
05.564.5353.2	Verschlussstück GST18i3/4/5 WS	Verschlussstück 12 polig weiß für GST18i3-6 Buchsenteile
05.594.4250.0	Verschlussstück ST18/3B + GST18i3 ST WS	Verschlußstücke für GST18i3 Steckerteil oder ST18/3 Buchsenteil, Farbe: weiß
05.594.4253.0	Verschlussstück ST18/3B + GST18i3 ST WS	Verschlußstücke für GST18i3 Steckerteil oder ST18/3 Buchsenteil, Farbe: schwarz

Baugruppen

Art. Nr.	Typ	Beschreibung
92.931.3053.0	Steckverbinder GST18i3S B1 ZR1 WS	GST18i3 Steckverbinder, Polzahl 3, Buchse, Anschlussart Schraubanschluss, Bemessungsspannung 250 V, Bemessungsstrom 20 A, Kabeldurchmesser 6,5 - 10,5 mm, Codierfarbe / Kontakteinsatz weiß
92.031.3258.0	Geräteanschluss GST18i3S B1 WS	GST18i3 Geräteanschluss, Einbauteil, Schraubanschluss einfach, Polzahl 3, Ausführung Buchse, Anschlussart Schraubanschluss, Bemessungsspannung 250 V, Bemessungsstrom 20 A, Codierfarbe / Kontakteinsatz weiß
92.031.0058.0	Geräteanschluss GST18i3L B1V WS	GST18i3 Geräteanschluss, Lötteil, vertikal ohne Befestigungsflansch, Polzahl 3, Ausführung Buchse, Anschlussart Lötanschluss, Bemessungsspannung 250 V, Bemessungsstrom 20 A, Codierfarbe / Kontakteinsatz weiß
92.232.1007.2	Konfektionierte Leitung GST18i3K1BD 15 10WS	GST18i3 Netzanschlussleitung, Buchse - Schuko-Stecker, Polzahl 3, Bemessungsspannung 250 V, Bemessungsstrom 16 A, Kabeltyp H05VV-F, Gesamtlänge 1 m, Leiter-Nennquerschnitt 1,5 mm ² , Codierfarbe / Kontakteinsatz weiß
92.031.3458.0	Geräteanschluss GST18i3S B1 GR01	GST18i3 Geräteanschluss, Einbauteil, Schraubanschluss einfach, Polzahl 3, Ausführung Buchse, Anschlussart Schraubanschluss, Bemessungsspannung 250 V, Bemessungsstrom 20 A, Codierfarbe / Kontakteinsatz kieselgrau
92.031.0158.0	Geräteanschluss GST18i3L B1V GR01	GST18i3 Geräteanschluss, Lötteil, vertikal ohne Befestigungsflansch, Polzahl 3, Ausführung Buchse, Anschlussart Lötanschluss, Bemessungsspannung 250 V, Bemessungsstrom 20 A, Codierfarbe / Kontakteinsatz kieselgrau
92.031.3658.0	Geräteanschluss GST18i3S B1 RT03	GST18i3 Geräteanschluss, Einbauteil, Schraubanschluss einfach, Polzahl 3, Ausführung Buchse, Anschlussart Schraubanschluss, Bemessungsspannung 250 V, Bemessungsstrom 20 A, Codierfarbe / Kontakteinsatz lachsrot
92.031.3858.0	Geräteanschluss GST18i3S B1 BR05	GST18i3 Geräteanschluss, Einbauteil, Schraubanschluss einfach, Polzahl 3, Ausführung Buchse, Anschlussart Schraubanschluss, Bemessungsspannung 250 V, Bemessungsstrom 20 A, Codierfarbe / Kontakteinsatz braun
92.031.0658.0	Geräteanschluss GST18i3L B1V BR05	GST18i3 Geräteanschluss, Lötteil, vertikal ohne Befestigungsflansch, Polzahl 3, Ausführung Buchse, Anschlussart Lötanschluss, Bemessungsspannung 250 V, Bemessungsstrom 20 A, Codierfarbe / Kontakteinsatz braun
92.232.1000.2	Konfektionierte Leitung GST18i3K1BS 15 10WS	GST18i3 Verbindungsleitung, Buchse - Stecker, Polzahl 3, Bemessungsspannung 250 V, Bemessungsstrom 16 A, Kabeltyp H05VV-F, Brandklasse Eca, Gesamtlänge 1 m, Leiter-Nennquerschnitt 1,5 mm ² , Codierfarbe / Kontakteinsatz weiß
92.232.1003.2	Konfektionierte Leitung GST18i3K1B- 15 10WS	GST18i3 Anschlussleitung, Buchse - freies Ende, Polzahl 3, Bemessungsspannung 250 V, Bemessungsstrom 16 A, Kabeltyp H05VV-F, Brandklasse Eca, Gesamtlänge 1 m, Leiter-Nennquerschnitt 1,5 mm ² , Codierfarbe / Kontakteinsatz weiß
92.232.1004.2	Konfektionierte Leitung GST18i3K1-S 15 10WS	GST18i3 Anschlussleitung, Stecker - freies Ende, Polzahl 3, Bemessungsspannung 250 V, Bemessungsstrom 16 A, Kabeltyp H05VV-F, Brandklasse Eca, Gesamtlänge 1 m, Leiter-Nennquerschnitt 1,5 mm ² , Codierfarbe / Kontakteinsatz weiß
92.297.1003.0	Konfektionierte Leitung GST18i3KSB- 15 10TR01	GST18i3 Anschlussleitung, Buchse - freies Ende, Polzahl 3, Bemessungsspannung 250 V, Bemessungsstrom 16 A, Kabeltyp H05VV-F, Brandklasse Eca, Gesamtlänge 1 m, Leiter-Nennquerschnitt 1,5 mm ² , Codierfarbe / Kontakteinsatz tomatenrot



92.031.0758.0	Geräteanschluss GST18I3L B1V RT03	GST18i3 Geräteanschluss, Lötteil, vertikal ohne Befestigungsflansch, Polzahl 3, Ausführung Buchse, Anschlussart Lötanschluss, Bemessungsspannung 250 V, Bemessungsstrom 20 A, Codierfarbe / Kontakteinsatz lachsrot
92.031.0858.0	Geräteanschluss GST18I3L B1V H RT03	GST18i3 Geräteanschluss, Lötteil, vertikal ohne Befestigungsflansch, Polzahl 3, Anschlussart Lötanschluss, Bemessungsspannung 250 V, Bemessungsstrom 20 A, Codierfarbe / Kontakteinsatz lachsrot
92.031.0358.0	Geräteanschluss GST18I3L B1V GN07	GST18i3 Geräteanschluss, Lötteil, vertikal ohne Befestigungsflansch, Polzahl 3, Anschlussart Lötanschluss, Bemessungsspannung 250 V, Bemessungsstrom 20 A, Codierfarbe / Kontakteinsatz maigrün
92.031.3558.0	Geräteanschluss GST18I3S B1 GN07	GST18i3 Geräteanschluss, Einbauteil, Schraubanschluss einfach, Polzahl 3, Ausführung Buchse, Anschlussart Schraubanschluss, Bemessungsspannung 250 V, Bemessungsstrom 20 A, Codierfarbe / Kontakteinsatz maigrün
92.031.0558.0	Geräteanschluss GST18I3L B1V TB06	GST18i3 Lötanschluss mit Montagezapfen, 3-polig, Buchse (vertikal), Kodierung Netz 250 V, 20 A, Kodierfarbe türkisblau
92.031.3958.0	Geräteanschluss GST18I3S B1 TB06	GST18i3 Geräteanschluss, Einbauteil, Schraubanschluss einfach, Polzahl 3, Ausführung Buchse, Anschlussart Schraubanschluss, Bemessungsspannung 250 V, Bemessungsstrom 20 A, Codierfarbe / Kontakteinsatz türkisblau
92.031.3758.0	Geräteanschluss GST18I3S B1 PB04	GST18i3 Geräteanschluss, Einbauteil, Schraubanschluss einfach, Polzahl 3, Ausführung Buchse, Anschlussart Schraubanschluss, Bemessungsspannung 250 V, Bemessungsstrom 20 A, Codierfarbe / Kontakteinsatz pastellblau
92.031.0458.0	Geräteanschluss GST18I3L B1V PB04	GST18i3 Geräteanschluss, Lötteil, vertikal ohne Befestigungsflansch, Polzahl 3, Ausführung Buchse, Anschlussart Lötanschluss, Bemessungsspannung 250 V, Bemessungsstrom 20 A, Codierfarbe / Kontakteinsatz pastellblau



Weitergabe sowie Vervielfältigung dieses Dokuments, Verwertung und Mitteilung seines Inhalts sind verboten, soweit nicht ausdrücklich gestattet. Die Reproduktion, Verbreitung und Vervielfältigung dieses Dokuments ist ohne schriftliche Genehmigung der Wieland-Gruppe ist ausdrücklich untersagt.

928323053001K_2_09082028 Schmitt 2015-01-21 10:56:40 1:000