

**Produktdatenblatt**

Art. Nr. 76.352.0736.1

**Gehäuseoberteil MIN GOT GB 7 M20 25 Z1**

Gehäuseoberteil revos MINI aus Zink, gerade mit Gewindebohrung M20, niedrige Bauform



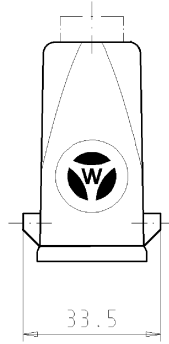
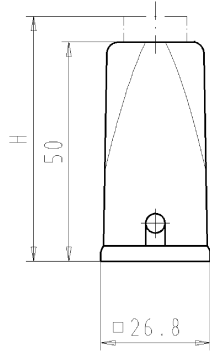
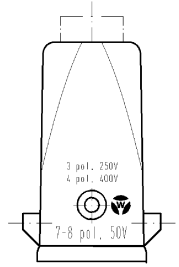
Art. Nr.	76.352.0736.1
EAN	4015573651142
Bestelleinheit	10 Stück

**Zulassungen**
**Technische Daten**
**Allgemein**

Werkstoff des Gehäuses	Zink-Druckguss
Farbe	grau
Oberfläche	pulverbeschichtet
Schutzart (IP)	sonstige
UV-beständig	ja
Brennbarkeitsklasse des Isolierstoffs nach UL 94	sonstige
Einsatztemperaturbereich min.	-40 °C
Einsatztemperaturbereich max.	120 °C

**Ausführung**

Baugröße	3
Ausführung des Gehäuses	Stecker
Art der Verriegelung	Längsbügel
Kabeleinführung	oben
Art der Kabeleinführung	Gewinde
Mit Kabelverschraubung	nein
Gewindegröße M	20
Gewindegröße PG	
Klappdeckel	nein
EMV-Ausführung	nein
Länge	26,8 mm
Breite	33,5 mm
Höhe	50 mm



Weitergabe sowie Vervielfältigung dieses Dokuments, Verwertung und Mitteilung  
 seines Inhalts sind verboten, soweit nicht ausdrücklich gestattet.  
 Zuwiderhandlung führt zur Haftung des Verantwortlichen. The communication of its contents to others without express authorization is prohibited.

Diese Maße werden bei Abnahme besonders geprüft  
 hinsichtlich ihrer Einhaltung

W.L. & M. ROSENTHALER WSKA S.R.L. - Via. Milano, 20052 - BELLUNO

Weitere Daten siehe Katalog  
 further data see catalog

Teile - Nr. part-number	Ausführung M20 version M20	H	Material material	Typ type
76.352.0736.0	Verschraubung with cable gland	57	Zinkdruckguß metal	MIN GOT GB 7 M20 25Z0
76.352.0736.1	Gewinde with thread	-	Zinkdruckguß metal	MIN GOT GB 7 M20 25Z1

Freitoleranz nach DIN -		CAD - Zeichnung, keine manuellen Änderungen		1. Verwendung: -		Bl.: 1 von 1	
/	Maßstab	2005	Tag	Name	T	76.352.0736.0 01K	Index
/	%	Entworfen	25.02.	Schmitt J.			
/		Geprüft	-	-			
/		Normgepr.	-	-			
wieland		Ersatz für: -					
Elektrische Verbindungen		Benennung					
Geräte Datum / Blatt		GEHAEUSE_OBERTEIL					
Änderung		gerade 7-polig M 20 Hood straight 7poles M20					

76352073601K\_4 CADWZB\_Schmitt\_2005-02-25/110529\_1.000

A  
1  
2  
3  
4  
5  
6  
7  
8  
9  
10  
11  
12  
13  
14  
15  
16  
17  
18  
19  
20  
M1  
M2  
M3  
L  
G  
I  
1.1  
2.1  
1.1