

Produktdatenblatt

Art. Nr. 92.931.3053.0

Steckverbinder GST18i3S B1 ZR1 WS

GST18i3 Steckverbinder, Polzahl 3, Buchse, Anschlussart Schraubanschluss, Bemessungsspannung 250 V, Bemessungsstrom 20 A, Kabeldurchmesser 6,5 - 10,5 mm, Codierfarbe / Kontakteinsatz weiß



Art. Nr.	92.931.3053.0
EAN	4015573721845
Bestelleinheit	50 Stück

Zulassungen

Technische Daten
Allgemein

Bemessungsstrom	20 A
Bemessungsspannung	250 V
Bemessungsstoßspannung	4 kV
Zugentlastung	ja
Verschmutzungsgrad	2
Mechanische Codierung Code	Code 1
Verriegelbar	selbstverriegelnd (mit Werkzeug lösbar)
Codierfarbe / Kontakteinsatz	weiß
Polkennzeichnung	L, N, PE
Gehäusefarbe mit Zugentlastung	weiß

Anschlussdaten

Kabeldurchmesser max.	10,5 mm
Kabeldurchmesser min.	6,5 mm
Anschlussquerschnitt eindrätig mm ² max.	2,5 mm ²
Anschlussquerschnitt eindrätig mm ² min.	0,75 mm ²
Anschlussquerschnitt feindrätig mm ² max.	2,5 mm ²
Anschlussquerschnitt feindrätig mm ² min.	0,75 mm ²
Anschlüsse pro Pol	1
Abmantellänge	38,5 mm
Abisolierlänge	7 mm

Ausführung

Ausführung	Buchse
Anschlussart	Schraubanschluss
Schutzart (IP)	IP40

Werkstoff

Werkstoff des Gehäuses	Polyamid
Halogenfrei	ja
Kontaktmaterial	CuZn

Brandlast	0,09 kWh
Isolierteil Dauertemperaturbeständigkeit	100 °C
Oberflächenbehandlung	verzinkt

Abmessungen

Länge	69,4 mm
Breite	28,2 mm
Höhe	12,6 mm

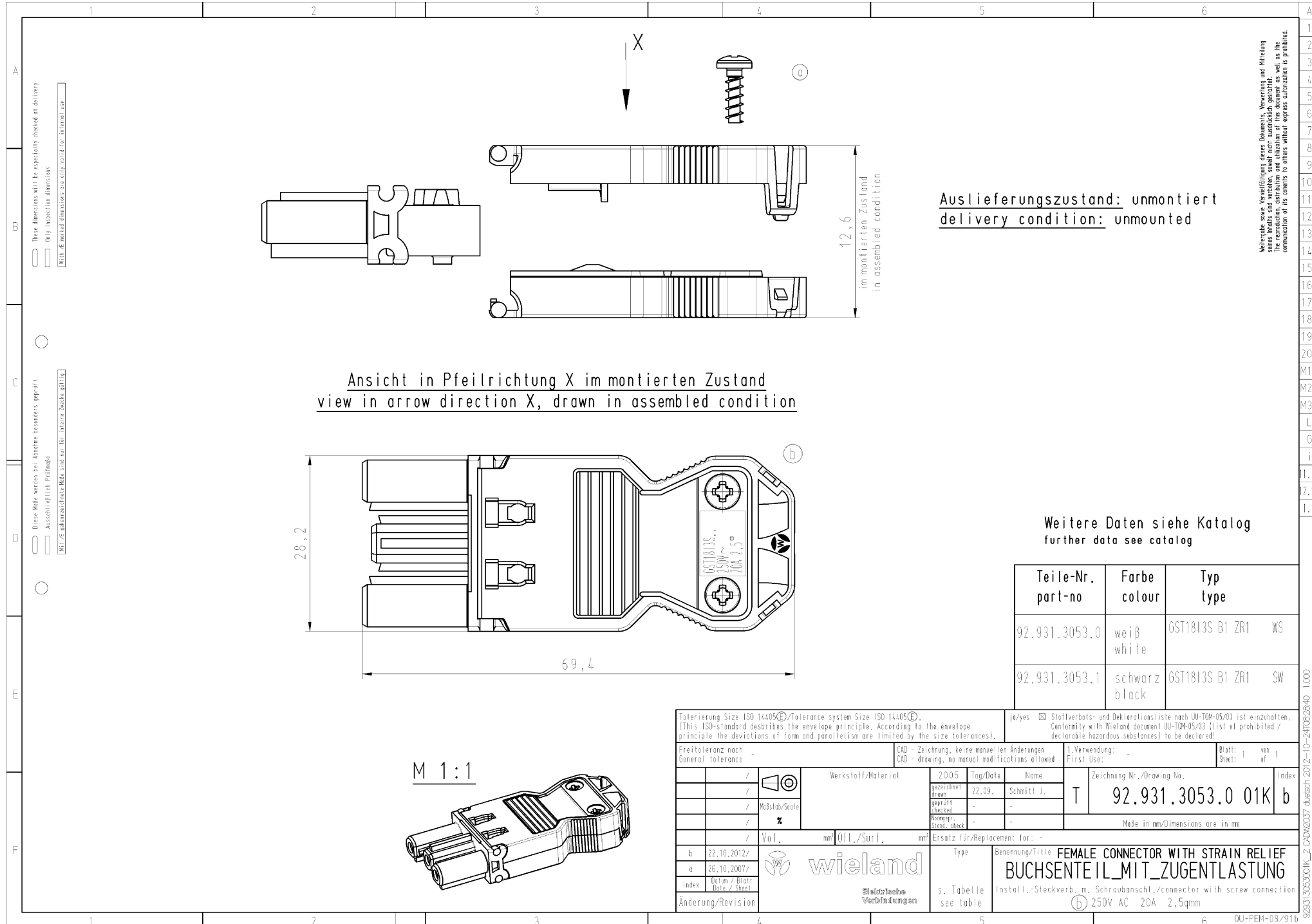
Zubehör

Art. Nr.	Typ	Beschreibung
05.587.3156.0	Verriegelung (G)ST18 WS	Verriegelung für fliegende Verbindungen GST18i3-5, weiß
05.587.3156.1	Verriegelung (G)ST18 SW	Verriegelung für fliegende Verbindungen GST18i3-5, schwarz
06.561.7853.0	Einbaurahmen GST18i3 SW	Einbaurahmen zum Einrasten von GST18i3-Steckverbindern in ein Gehäuse oder Möbel. Gehäusestärke: 1,5-2,5 mm. Aufnahme von GST18i3 Steckverbindern mit Schraub- oder Federkraftanschluss sowie von konfektionierten Leitungen
05.561.3653.0	Verschlussstück GST18i3VS B WS	Verschlussstück für Buchsenteile GST18i3, weiß
05.561.3653.1	Verschlussstück GST18i3VS B SW	Verschlussstück für 3-poliges GST18/3 Buchsenteil, Farbe: schwarz
05.564.5353.0	Verschlussstück GST18i3/4/5 SW	Verschlussstück 12 polig schwarz für GST18i3-6 Buchsenteile
05.564.5353.2	Verschlussstück GST18i3/4/5 WS	Verschlussstück 12 polig weiß für GST18i3-6 Buchsenteile
05.594.4250.0	Verschlussstück ST18/3B + GST18i3 ST WS	Verschlussstücke für GST18i3 Steckerteil oder ST18/3 Buchsenteil, Farbe: weiß
05.594.4253.0	Verschlussstück ST18/3B + GST18i3 ST SW	Verschlussstücke für GST18i3 Steckerteil oder ST18/3 Buchsenteil, Farbe: schwarz

Baugruppen

Art. Nr.	Typ	Beschreibung
92.032.3358.0	Geräteanschluss GST18i3S S1 WS	GST18i3 Geräteanschluss, Einbauteil, Schraubanschluss einfach, Polzahl 3, Ausführung Stecker, Anschlussart Schraubanschluss, Bemessungsspannung 250 V, Bemessungsstrom 20 A, Codierfarbe / Kontakteinsatz weiß
92.032.0058.0	Geräteanschluss GST18i3L S1V WS	GST18i3 Geräteanschluss, Lötteil, vertikal ohne Befestigungsflansch, Polzahl 3, Ausführung Stecker, Anschlussart Lötanschluss, Bemessungsspannung 250 V, Bemessungsstrom 20 A, Codierfarbe / Kontakteinsatz weiß
92.232.1007.2	Konfektionierte Leitung GST18i3K1BD 15 10WS	GST18i3 Netzanschlussleitung, Buchse - Schuko-Stecker, Polzahl 3, Bemessungsspannung 250 V, Bemessungsstrom 16 A, Kabeltyp H05VV-F, Gesamtlänge 1 m, Leiter-Nennquerschnitt 1,5 mm², Codierfarbe / Kontakteinsatz weiß
92.032.3458.0	Geräteanschluss GST18i3S S1 GR01	GST18i3 Geräteanschluss, Einbauteil, Schraubanschluss einfach, Polzahl 3, Ausführung Stecker, Anschlussart Schraubanschluss, Bemessungsspannung 250 V, Bemessungsstrom 20 A, Codierfarbe / Kontakteinsatz kieselgrau
92.032.0158.0	Geräteanschluss GST18i3L S1V GR01	GST18i3 Geräteanschluss, Lötteil, vertikal ohne Befestigungsflansch, Polzahl 3, Ausführung Stecker, Anschlussart Lötanschluss, Bemessungsspannung 250 V, Bemessungsstrom 20 A, Codierfarbe / Kontakteinsatz kieselgrau
92.032.3658.0	Geräteanschluss GST18i3S S1 RT03	GST18i3 Geräteanschluss, Einbauteil, Schraubanschluss einfach, Polzahl 3, Ausführung Stecker, Anschlussart Schraubanschluss, Bemessungsspannung 250 V, Bemessungsstrom 20 A, Codierfarbe / Kontakteinsatz lachsrot
92.032.3858.0	Geräteanschluss GST18i3S S1 BR05	GST18i3 Geräteanschluss, Einbauteil, Schraubanschluss einfach, Polzahl 3, Ausführung Stecker, Anschlussart Schraubanschluss, Bemessungsspannung 250 V, Bemessungsstrom 20 A, Codierfarbe / Kontakteinsatz braun
92.032.0658.0	Geräteanschluss GST18i3L S1V BR05	GST18i3 Geräteanschluss, Lötteil, vertikal ohne Befestigungsflansch, Polzahl 3, Ausführung Stecker, Anschlussart Lötanschluss, Bemessungsspannung 250 V, Bemessungsstrom 20 A, Codierfarbe / Kontakteinsatz braun
92.232.1000.2	Konfektionierte Leitung GST18i3K1BS 15 10WS	GST18i3 Verbindungsleitung, Buchse - Stecker, Polzahl 3, Bemessungsspannung 250 V, Bemessungsstrom 16 A, Kabeltyp H05VV-F, Brandklasse Eca, Gesamtlänge 1 m, Leiter-Nennquerschnitt 1,5 mm², Codierfarbe / Kontakteinsatz weiß
92.232.1003.2	Konfektionierte Leitung GST18i3K1B- 15 10WS	GST18i3 Anschlussleitung, Buchse - freies Ende, Polzahl 3, Bemessungsspannung 250 V, Bemessungsstrom 16 A, Kabeltyp H05VV-F, Brandklasse Eca, Gesamtlänge 1 m, Leiter-Nennquerschnitt 1,5 mm², Codierfarbe / Kontakteinsatz weiß
92.232.1004.2	Konfektionierte Leitung GST18i3K1-S 15 10WS	GST18i3 Anschlussleitung, Stecker - freies Ende, Polzahl 3, Bemessungsspannung 250 V, Bemessungsstrom 16 A, Kabeltyp H05VV-F, Brandklasse Eca, Gesamtlänge 1 m, Leiter-Nennquerschnitt 1,5 mm², Codierfarbe / Kontakteinsatz weiß
92.297.1003.0	Konfektionierte Leitung GST18i3KSB- 15 10TR01	GST18i3 Anschlussleitung, Buchse - freies Ende, Polzahl 3, Bemessungsspannung 250 V, Bemessungsstrom 16 A, Kabeltyp H05VV-F, Brandklasse Eca, Gesamtlänge 1 m, Leiter-Nennquerschnitt 1,5 mm², Codierfarbe / Kontakteinsatz tomatenrot
92.032.0358.0	Geräteanschluss GST18i3L S1V GN07	GST18i3 Geräteanschluss, Lötteil, vertikal ohne Befestigungsflansch, Polzahl 3, Anschlussart Lötanschluss, Bemessungsspannung 250 V, Bemessungsstrom 20 A, Codierfarbe / Kontakteinsatz maigrün
92.032.3558.0	Geräteanschluss GST18i3S S1 GN07	GST18i3 Geräteanschluss, Einbauteil, Schraubanschluss einfach, Polzahl 3, Ausführung Stecker, Anschlussart Schraubanschluss, Bemessungsspannung 250 V, Bemessungsstrom 20 A, Codierfarbe / Kontakteinsatz maigrün

92.032.0558.0	Geräteanschluss GST18I3L S1V TB06	GST18i3 Lötanschluss mit Montagezapfen, 3-polig, Stecker (vertikal), Kodierfarbe türkisblau
92.032.3958.0	Geräteanschluss GST18I3S S1 TB06	GST18i3 Geräteanschluss, Einbauteil, Schraubanschluss einfach, Polzahl 3, Ausführung Stecker, Anschlussart Schraubanschluss, Bemessungsspannung 250 V, Bemessungsstrom 20 A, Codierfarbe / Kontakteinsatz türkisblau
92.032.3758.0	Geräteanschluss GST18I3S S1 PB04	GST18i3 Geräteanschluss, Einbauteil, Schraubanschluss einfach, Polzahl 3, Ausführung Stecker, Anschlussart Schraubanschluss, Bemessungsspannung 250 V, Bemessungsstrom 20 A, Codierfarbe / Kontakteinsatz pastellblau
92.032.0458.0	Geräteanschluss GST18I3L S1V PB04	GST18i3 Geräteanschluss, Lötteil, vertikal ohne Befestigungsflansch, Polzahl 3, Ausführung Stecker, Anschlussart Lötanschluss, Bemessungsspannung 250 V, Bemessungsstrom 20 A, Codierfarbe / Kontakteinsatz pastellblau



These dimensions will be explicitly checked at delivery
 Only inspection dimensions
 Mit diesen Maßangaben sind nur für interne Zwecke

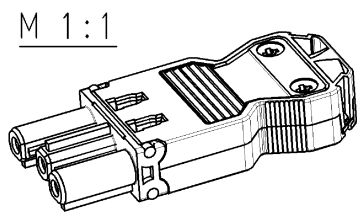
Diese Maße werden bei Abnahme besonders geprüft
 Ausschließlich Prüfmaße
 Mit diesen Maßangaben sind nur für interne Zwecke

Ansicht in Pfeilrichtung X im montierten Zustand
 view in arrow direction X, drawn in assembled condition

Auslieferungszustand: unmontiert
 delivery condition: unmounted

Weitere Daten siehe Katalog
 further data see catalog

Teile-Nr. part-no	Farbe colour	Typ type
92.931.3053.0	weiß white	GST1813S B1 ZR1 WS
92.931.3053.1	schwarz black	GST1813S B1 ZR1 SW



M 1:1

Tolerierung Size ISO 14405 / Tolerance system Size ISO 14405 (This ISO-standard describes the envelope principle. According to the envelope principle the deviations of form and parallelism are limited by the size tolerances).		ja/yes <input checked="" type="checkbox"/> Stoffverbots- und Deklarationsliste nach DIN-TM-05/03 ist einzuhalten. Conformity with Wieland document UL-TM-05/03 (List of prohibited / declarable hazardous substances) to be declared!	
Freitoleranz nach General tolerance	-	CAD - Zeichnung, keine manuellen Änderungen CAD - drawing, no manual modifications allowed	1. Verwendung: First Use: -
Blatt: Sheet:	1 of 1	Zeichnung Nr./Drawing No.	Index
gezeichnet drawn	72.09.	Schnitt J.	T
geprüft checked	-	-	92.931.3053.0 01K b
Normpr. stand. check	-	-	Maße in mm/Dimensions are in mm
Vol.	mm	Öff./Surf.	mm
Ersatz für/Replacement for: -		Benennung/Title	
b 22.10.2012/ a 26.10.2007/		Type	
Index		Datum / Blatt- Date / Sheet	
Änderung/Revision		s. Tabelle see table	
wieland		Elastische Verbindungen	
Ersatz für/Replacement for: -		Benennung/Title	
Type		FEMALE CONNECTOR WITH STRAIN RELIEF BUCHSEITEIL MIT ZUGENTLASTUNG	
s. Tabelle see table		Install.-Steckverb. m. Schraubanschl./connector with screw connection Ⓟ 250V AC 20A 2.5qmm	

Weitergabe sowie Vervielfältigung dieses Dokuments, Verwertung und Mitteilung
 seine Inhalte sind verboten, soweit nicht ausdrücklich gestattet.
 the reproduction, distribution and utilization of this document as well as the
 communication of its contents to others without express authorization is prohibited.