

Produktdatenblatt

Art. Nr. Z5.564.4553.1

Verschlussstück für Buchsen SW

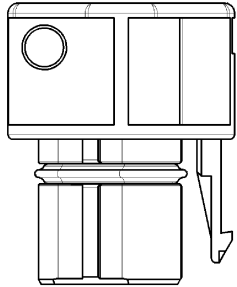
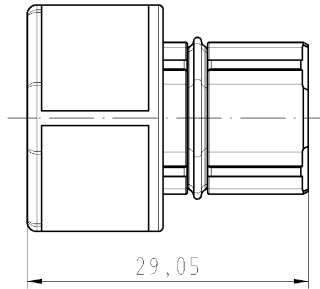
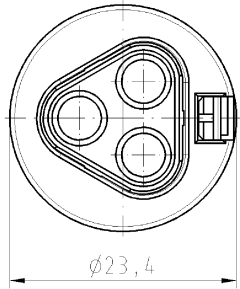
RST20i3/2 Verschlussstück, zum sicheren Verschluss nicht benötigter Buchsenteile, Farbe schwarz



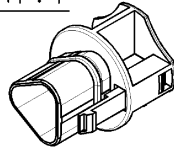
Art. Nr.	Z5.564.4553.1
EAN	4015573744547
Bestelleinheit	100 Stück

Zulassungen
Technische Daten
Technische Daten

Länge	23,4 mm
Breite	23,4 mm
Höhe	29,1 mm
Farbe	schwarz
Bauart	Verschlussstück für 2-/3-polig
Bauartvariante	ohne Verlierschutz, für Buchse



M1:1



Weitergabe sowie Vervielfältigung dieses Dokuments, Verwertung und Mitteilung
seiner Inhalte sind verboten, soweit nicht ausdrücklich gestattet. **Es ist
insbesondere die Weitergabe in irgendeiner Form ohne schriftliche
Kommunikation of its contents to others without express authorization is prohibited.**

Diese Maß werden bei Anahme besonders geprüft
Ausicht öffentlich Freigabe
Nur für Bauelemente, die für die Anwendung vorgesehen sind

Teile-Nr./ part-nr.	Farbe:/ color:
Z5.564.4553.1	schwarz, ähnl. RAL 9005/ black, similar to RAL 9005
Z5.564.4553.0	ähnl. RAL 7035/ lightgrey, similar to RAL 7035

Freitoleranz nach		CAD - Zeichnung, keine manuellen Änderungen			1. Verwendung: -		Bl.: 1 von 1	
/	Maßstab	Werkstoff und Oberfläche:			Zeichnung Nr.		Index	
/	2:1				T		Z5.564.4553.0 01K	
/					Geprüft			
/	Vol.	mm ³	Gfl.	mm ²	Normgepr.		Ersatz für: -	
/					Benennung			
/					VERSCHLUSS_FUER_BUCHSENTE IL			
Änderung		Datei / Blatt			Benennung		catrh plug for female connector	
		wieland Elektrische Verbindungen						

Z5564453001K_4 CADW109 Kneitz 2005-11-23T03:28:40 1.000

A
1
2
3
4
5
6
7
8
9
10
11
12
13
14
15
16
17
18
19
20
M1
M2
M3
L
G
I
1.1
2.1
1.1