

Produktdatenblatt

Art. Nr. 92.954.4453.0

Steckverbinder GST18i5 S1 ZR1 S PB02

GST18i5 Steckverbinder, Polzahl 5, Stecker, Anschlussart Schraubanschluss, Bemessungsspannung 250 V / 400 V, Bemessungsstrom 20 A, Kabeldurchmesser 7 - 13,5 mm, Codierfarbe / Kontakteinsatz pastellblau



Art. Nr.	92.954.4453.0
EAN	4015573960947
Bestelleinheit	50 Stück

Zulassungen

Technische Daten
Allgemein

Bemessungsstrom	20 A
Bemessungsspannung	250 V / 400 V
Bemessungsstoßspannung	4 kV
Zugentlastung	ja
Verschmutzungsgrad	2
Mechanische Codierung Code	Code 2
Verriegelbar	selbstverriegelnd (mit Werkzeug lösbar)
Codierfarbe / Kontakteinsatz	pastellblau
Polkennzeichnung	L, N, PE, D1, D2
Gehäusefarbe mit Zugentlastung	schwarz

Anschlussdaten

Kabeldurchmesser max.	12 mm
Kabeldurchmesser min.	7 mm
Anschlussquerschnitt eindrätig mm ² max.	2,5 mm ²
Anschlussquerschnitt eindrätig mm ² min.	0,75 mm ²
Anschlussquerschnitt feindrätig mm ² max.	2,5 mm ²
Anschlussquerschnitt feindrätig mm ² min.	0,75 mm ²
Anschlüsse pro Pol	1
Abmantellänge	37 mm
Abisolierlänge	7 mm

Ausführung

Ausführung	Stecker
Anschlussart	Schraubanschluss
Schutzart (IP)	IP40

Werkstoff

Werkstoff des Gehäuses	Polyamid
Halogenfrei	ja
Kontaktmaterial	CuZn

Brandlast	0,157 kWh
Isolierteil Dauertemperaturbeständigkeit	100 °C
Oberflächenbehandlung	verzinkt

Abmessungen

Länge	76,4 mm
Breite	47,75 mm
Höhe	15 mm

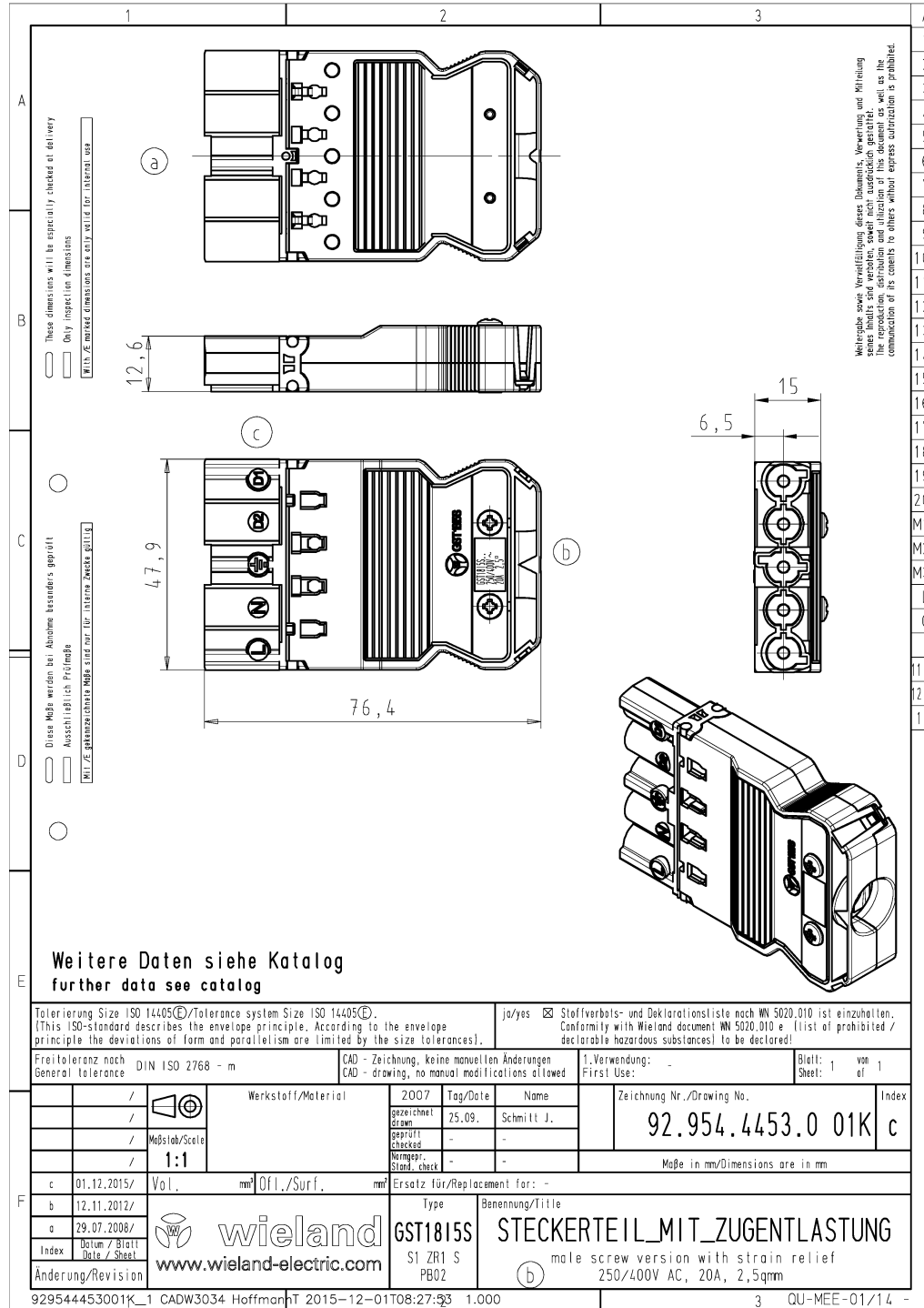
Zubehör

Art. Nr.	Typ	Beschreibung
05.587.3156.0	Verriegelung (G)ST18 WS	Verriegelung für fliegende Verbindungen GST18i3-5, weiß
05.587.3156.1	Verriegelung (G)ST18 SW	Verriegelung für fliegende Verbindungen GST18i3-5, schwarz
05.564.5353.0	Verschlussstück GST18i3/4/5 SW	Verschlussstück 12 polig schwarz für GST18i3-6 Buchsenteile
05.564.5353.2	Verschlussstück GST18i3/4/5 WS	Verschlussstück 12 polig weiß für GST18i3-6 Buchsenteile
05.566.9253.0	Verschlussstück GST18i5 BUCHSEN	Verschlussstück für Buchsenteile GST18i5, schwarz

Baugruppen

Art. Nr.	Typ	Beschreibung
92.953.4453.0	Steckverbinder GST18i5S B1 ZR1 S PB02	GST18i5 Steckverbinder, Polzahl 5, Buchse, Anschlussart Schraubanschluss, Bemessungsspannung 250 V / 400 V, Bemessungsstrom 20 A, Kabeldurchmesser 7 - 13,5 mm, Codierfarbe / Kontakteinsatz pastellblau
92.053.0058.0	Geräteanschluss GST18i5L B1H WS	GST18i5 Geräteanschluss, Lötteil, horizontal ohne Befestigungsflansch, Polzahl 5, Ausführung Buchse, Anschlussart Lötanschluss, Bemessungsspannung 250 V / 400 V, Bemessungsstrom 20 A, Codierfarbe / Kontakteinsatz weiß
92.257.1000.9	Konfektionierte Leitung GST18i5KSBS 15 10PB02	GST18i5 Verbindungsleitung, Buchse - Stecker, Polzahl 5, Bemessungsspannung 250 V / 400 V, Bemessungsstrom 16 A, Kabeltyp H05VV-F, Brandklasse Eca, Gesamtlänge 1 m, Leiter-Nennquerschnitt 1,5 mm ² , Codierfarbe / Kontakteinsatz pastellblau
92.257.1004.9	Konfektionierte Leitung GST18i5K1-S 15 10PB02	GST18i5 Anschlussleitung, Stecker - freies Ende, Polzahl 5, Bemessungsspannung 250 V / 400 V, Bemessungsstrom 16 A, Kabeltyp H05VV-F, Brandklasse Eca, Gesamtlänge 1 m, Leiter-Nennquerschnitt 1,5 mm ² , Codierfarbe / Kontakteinsatz pastellblau
92.053.0258.0	Geräteanschluss GST18i5L B1V BL01	GST18i5 Geräteanschluss, Lötteil, horizontal ohne Befestigungsflansch, Polzahl 5, Ausführung Buchse, Anschlussart Lötanschluss, Bemessungsspannung 50 V, Bemessungsstrom 6 A, Codierfarbe / Kontakteinsatz lichtblau
92.053.0458.0	Geräteanschluss GST18i5L B1H PB02	GST18i5 Geräteanschluss, Lötteil, horizontal ohne Befestigungsflansch, Polzahl 5, Ausführung Buchse, Anschlussart Lötanschluss, Bemessungsspannung 250 V / 400 V, Bemessungsstrom 20 A, Codierfarbe / Kontakteinsatz pastellblau
92.257.1003.0	Konfektionierte Leitung GST18i5KSB- 15 10TR01	GST18i5 Anschlussleitung, Buchse - freies Ende, Polzahl 5, Bemessungsspannung 250 V / 400 V, Bemessungsstrom 16 A, Kabeltyp H05VV-F, Brandklasse Eca, Gesamtlänge 1 m, Leiter-Nennquerschnitt 1,5 mm ² , Codierfarbe / Kontakteinsatz tomatenrot

Technische Zeichnung



Weitergabe sowie Vervielfältigung dieses Dokuments, Verwertung und Mitteilung desselben sind verboten, soweit hier ausdrücklich gestattet. Jegliche andere Kommunikation der Inhalte ist ohne schriftliche Genehmigung der Wieland-Werke AG. The disclosure and reproduction of its contents to others without express authorization is prohibited.

A	1
	2
	3
	4
	5
	6
	7
	8
	9
	10
	11
	12
	13
	14
	15
	16
	17
	18
	19
	20
	M1
	M2
	M3
	L
	G
	i
	11.1
	12.1
	1.1