

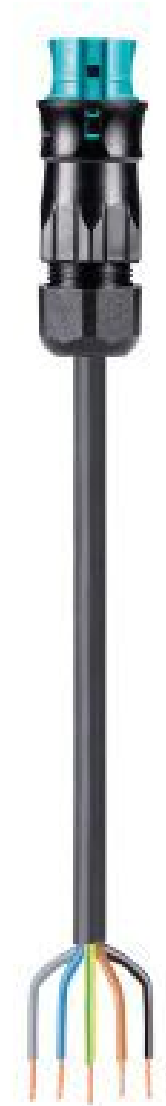


## Produktdatenblatt

Art. Nr. 96.454.3003.6

### Konfektionierte Leitung RST20i5KSB- 40P 30TB0

RST20i5 Anschlussleitung Buchse - freies Ende, 5-polig,  
konfektioniert mit Schraubtechnik, Anwendung 250V mit PE,  
20A, Kabeltyp H05VV-F, Länge 3,0m, Leiterquerschnitt 4,0mm<sup>2</sup>,  
Kodierfarbe türkisblau



Art. Nr.	96.454.3003.6
EAN	4015573942899
Bestelleinheit	5 Stück

## Zulassungen

## Technische Daten

### Hinweis

Hinweis	Die Gesamtlänge kann um bis zu + / - 3 % abweichen.
---------	---

### Allgemein

Bemessungsstrom	20 A
Bemessungsspannung	250 V
Bemessungsstoßspannung	4 kV
Verschmutzungsgrad	3
Verriegelbar	selbstverriegelnd (mit Werkzeug lösbar)
Codierfarbe / Kontakteinsatz	türkisblau
Polkennzeichnung	D1, D2, L, PE, N
Gehäusefarbe mit Zugentlastung	schwarz

### Ausführung

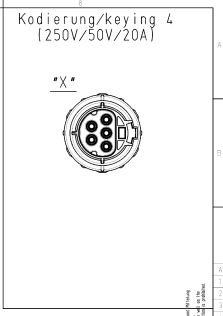
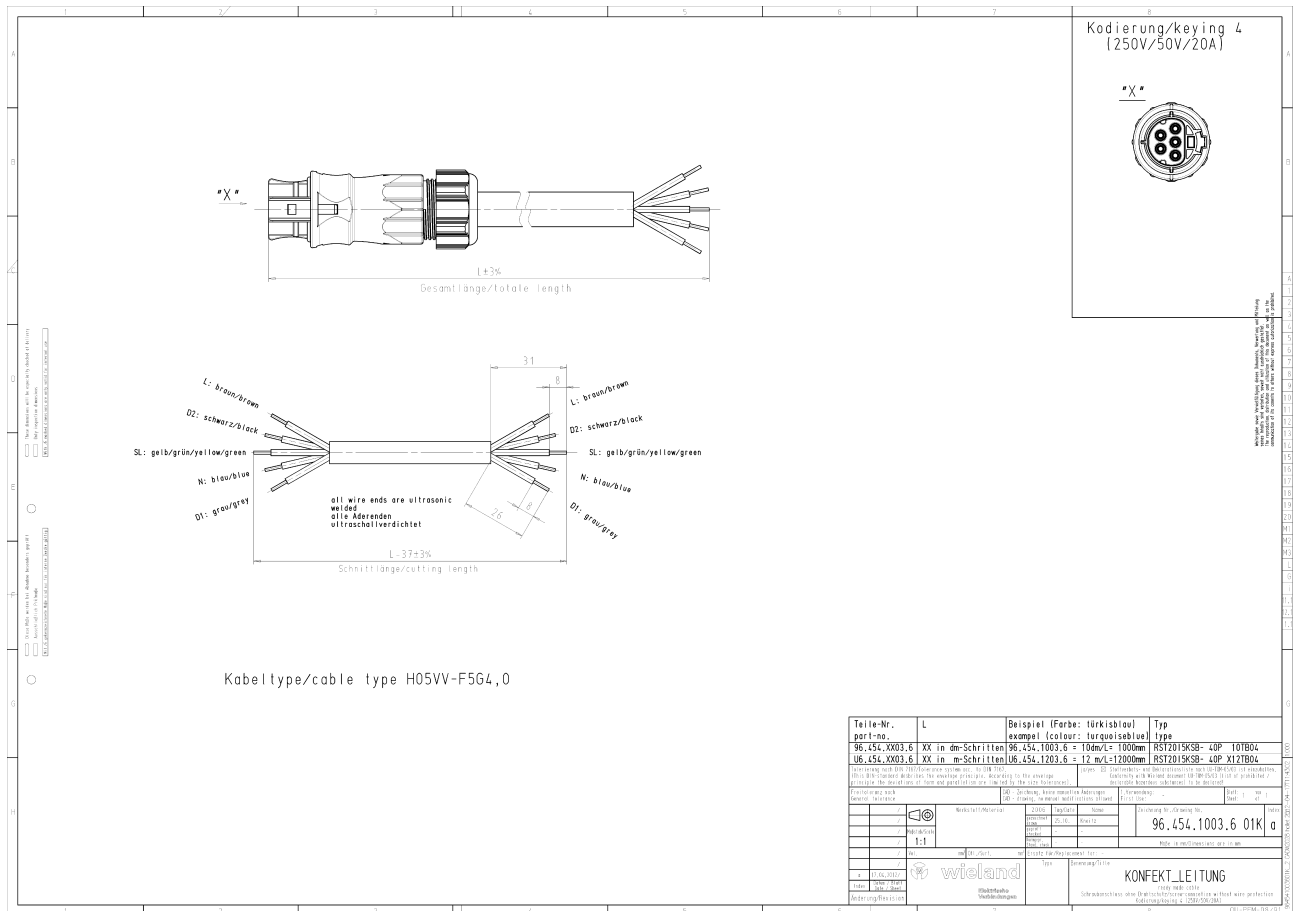
Bauart	Kabelverschraubung
Anschlussart	Schraubanschluss
Leiter-Nennquerschnitt	4 mm <sup>2</sup>
Schutzart (IP)	IP66/68 (3m;2h) /IP69
Abisolierlänge	9 mm
Abmantellänge	35 mm
Leiterendenbehandlung	ultraschallverdichtete Aderenden
Typ der Leitung	H05VV-F
Farbe der Leitung	schwarz
Kabeldurchmesser min.	13,9 mm
Kabeldurchmesser max.	14,7 mm
Leitungsart	Buchse - freies Ende
Art der konfektionierten Leitung	Anschlussleitung
Ausführung Seite 1	Buchse
Ausführung Seite 2	freies Leitungsende
Geschirmt	nein

### Werkstoff

Oberflächenbehandlung	versilbert
Halogenfrei	nein
Leitung Dauertemperaturbeständigkeit	70 °C
Isolierteil Dauertemperaturbeständigkeit	100 °C
Brandlast	3,405 kWh


### Abmessungen

Gesamtlänge	3 m
-------------	-----

**Technische Zeichnung**


Teile-Nr. part-no.	L	Beispiel (Farbe: türkisblau) example (colour: turquoise)	Typ type
96.454.XX03.6	XX in dm-Schritten	96.454.1003.6 = 100m	RST2015KSB-L0P 10TBO4
96.454.XX03.6	XX in m-Schritten	96.454.1203.6 = 12 m/1200m	RST2015KSB-L0P X12BO4

The drawing and the drawing are not to scale. The drawing is for reference only. The drawing is not to scale. The drawing is for reference only. The drawing is not to scale. The drawing is for reference only.

	<b>KONFEKT LEITUNG</b> 96.454.1003.6 01K a
---	---