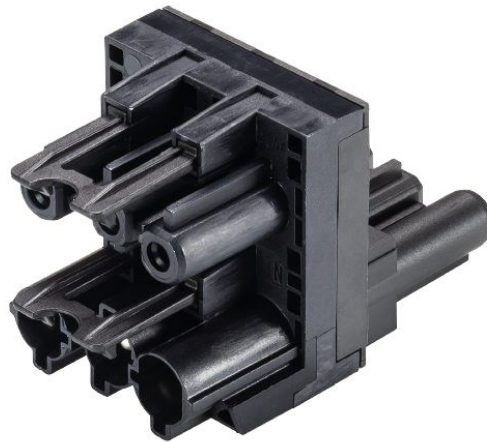


**Produktdatenblatt**

Art. Nr. 92.030.6053.1

**Verteiler GST18i3 2P1H SW**

GST18i3 Verteiler, ohne Befestigungsmöglichkeit, Polzahl 3, Bemessungsspannung 250 V, Bemessungsstrom 20 A, Anzahl der Eingänge 1, Anzahl der Ausgänge 2, Codierfarbe / Kontakteinsatz schwarz



Art. Nr.	92.030.6053.1
EAN	4049088119354
Bestelleinheit	100 Stück

**Zulassungen**

**Technische Daten**
**Allgemein**

Bemessungsstrom	20 A
Bemessungsspannung	250 V
Bemessungsstoßspannung	4 kV
Verschmutzungsgrad	2
Mechanische Codierung Code	Code 1
Verriegelbar	selbstverriegelnd (mit Werkzeug lösbar)
Codierfarbe / Kontakteinsatz	schwarz
Polkennzeichnung	L, N, PE

**Ausführung**

Anzahl der Eingänge	1
Anzahl der Ausgänge	2
Befestigungsmöglichkeit	nein
Schutzart (IP)	IP20
Verteilerart	h-Verteiler

**Werkstoff**

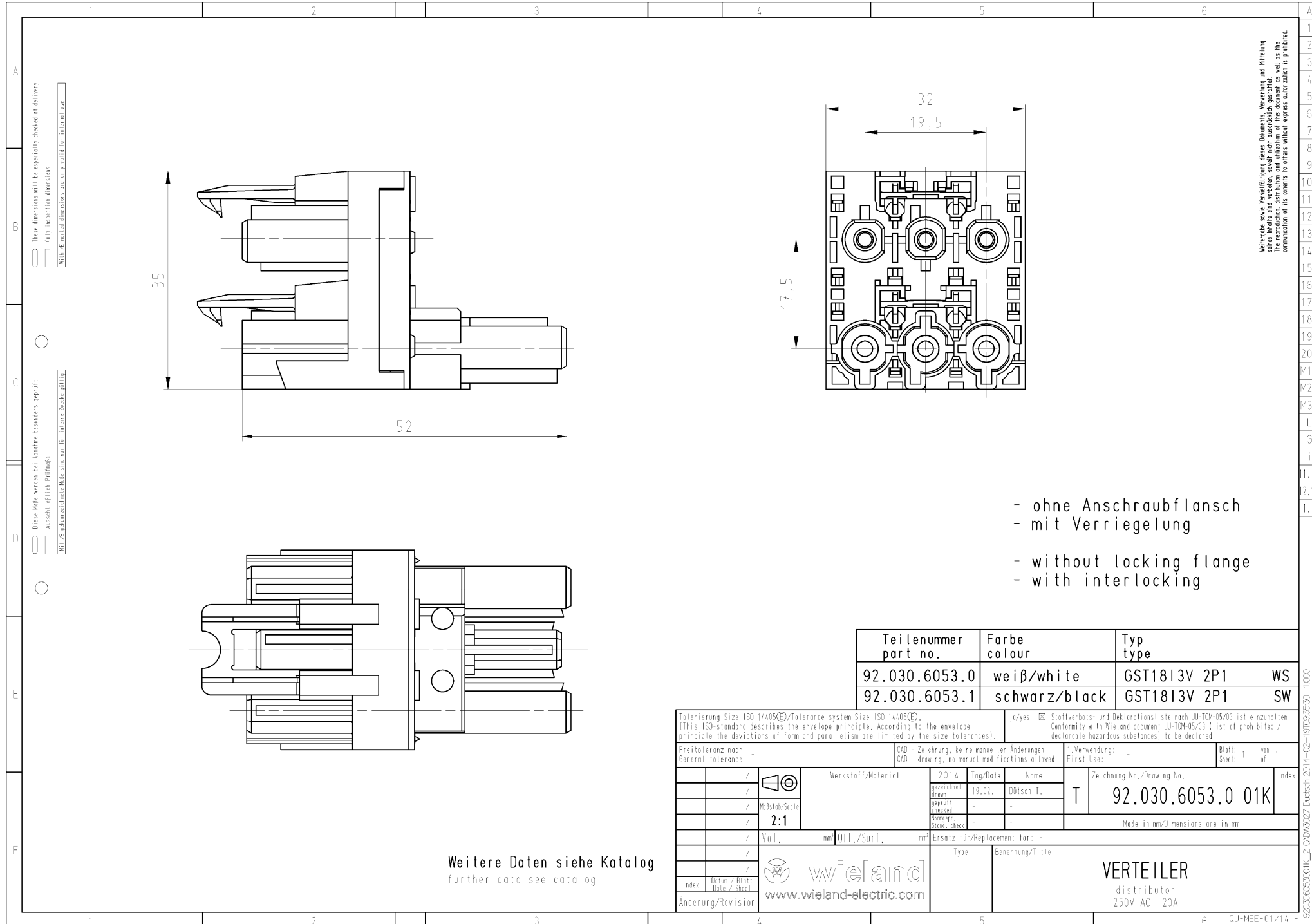
Werkstoff des Gehäuses	Polyamid
Halogenfrei	ja
Kontaktmaterial	CuZn
Brandlast	0,13 kWh
Isolierteil Dauertemperaturbeständigkeit	100 °C
Oberflächenbehandlung	verzinkt

**Abmessungen**

Länge	44 mm
Breite	32 mm
Höhe	35 mm

**Zubehör**

Art. Nr.	Typ	Beschreibung
05.588.5753.0	Verriegelung GST18 VERTEILER WS	Verriegelungsschieber für Verteiler GST18i3-5, zum Nachrüsten, weiß
05.588.5753.1	Verriegelungsschieber GST18 VERTEILER SW	Verriegelungsschieber für Verteiler GST18i3-5, zum Nachrüsten, schwarz
05.561.3653.0	Verschlussstück GST18i3VS B WS	Verschlussstück für Buchsenteile GST18i3, weiß
05.561.3653.1	Verschlussstück GST18i3VS B SW	Verschlussstück für 3-poliges GST18/3 Buchsenteil, Farbe: schwarz
05.564.5353.0	Verschlussstück GST18i3/4/5 SW	Verschlussstück 12 polig schwarz für GST18i3-6 Buchsenteile
05.564.5353.2	Verschlussstück GST18i3/4/5 WS	Verschlussstück 12 polig weiß für GST18i3-6 Buchsenteile
05.594.4250.0	Verschlussstück ST18/3B + GST18i3 ST WS	Verschlussstücke für GST18i3 Steckerteil oder ST18/3 Buchsenteil, Farbe: weiß
05.594.4253.0	Verschlussstück ST18/3B + GST18i3 ST WS	Verschlussstücke für GST18i3 Steckerteil oder ST18/3 Buchsenteil, Farbe: schwarz



These dimensions will be explicitly checked at delivery  
 Only inspection dimensions  
 Mit diesen Maßen wird explizit die Abnahme geprüft

These dimensions will be explicitly checked at delivery  
 Only inspection dimensions  
 Mit diesen Maßen wird explizit die Abnahme geprüft

These dimensions will be explicitly checked at delivery  
 Only inspection dimensions  
 Mit diesen Maßen wird explizit die Abnahme geprüft

Weitere Daten siehe Katalog  
 further data see catalog

- ohne Anschraubflansch
- mit Verriegelung
- without locking flange
- with interlocking

Teilenummer part no.	Farbe colour	Typ type	
92.030.6053.0	weiß/white	GST18 3V 2P1	WS
92.030.6053.1	schwarz/black	GST18 3V 2P1	SW

Toleranzierung Size ISO 14405/Tolerance system Size ISO 14405 (This ISO-standard describes the envelope principle. According to the envelope principle the deviations of form and parallelism are limited by the size tolerances).		ja/yes <input checked="" type="checkbox"/> Stoffverbots- und Deklarationsliste nach UL-TOM-05/03 ist einzuhalten. Conformity with Wieland document UL-TOM-05/03 (List of prohibited / declarable hazardous substances) to be declared!	
Freitoleranz nach General tolerance -		CAD - Zeichnung, keine manuellen Änderungen CAD - drawing, no manual modifications allowed	
1. Verwendung: First Use: -		Blatt: 1 von 1 Sheet: 1 of 1	
Werkstoff/Material		Zeichnung Nr./Drawing No.	
2014		T 92.030.6053.0 01K	
gezeichnet drawn 19.02. Dötsch T.		Index	
geprüft checked			
Normspr. stand. check		Maße in mm/Dimensions are in mm	
Vol. mm Ölfl./Surf. mm		Ersatz für/Replacement for: -	
www.wieland-electric.com		Type Benennung/Title	
Index Datum / Blatt-Date / Sheet		VERTEILER	
Änderung/Revision		distributor	
		250V AC 20A	

Weitergabe sowie Vervielfältigung dieses Dokuments, Verwertung und Mitteilung seines Inhalts sind verboten, soweit nicht ausdrücklich gestattet. Jegliche Reproduktion, Verbreitung und Vervielfältigung dieses Dokuments ist ohne schriftliche Genehmigung der Wieland Electric AG.

920306053001K\_2\_030605327 Duetson 2014-02-19 19:05:30 1:000