

Produktdatenblatt

Art. Nr. 46.032.4553.1

Steckverbinder RST16i3 S S1 ZT4 SW

RST16i3 Steckverbinder, gerade, Polzahl 3, Stecker,
Anschlussart Schraubanschluss, Bemessungsspannung 250
V, Bemessungsstrom 16 A, Kabeldurchmesser 5 - 10,6 mm,
Codierfarbe / Kontakteinsatz schwarz



Art. Nr.	46.032.4553.1
EAN	4049088279164
Bestelleinheit	100 Stück

Zulassungen

Technische Daten
Hinweis

Hinweis	Die Schraubklemmenanschlüsse aller RST® sind zum Anschluss von unvorbereiteten Leitern (ohne Aderendhülse) nach EN 60999-1 geeignet.
---------	--

Allgemein

Bemessungsstrom	16 A
Bemessungsspannung	250 V
Bemessungsstoßspannung	4 kV
Zugentlastung	ja
Verschmutzungsgrad	3
Verriegelbar	selbstverriegelnd (von Hand lösbar)
Codierfarbe / Kontakteinsatz	schwarz
Polkennzeichnung	L, N, PE
Gehäusefarbe mit Zugentlastung	schwarz

Anschlussdaten

Kabeldurchmesser max.	10,6 mm
Kabeldurchmesser min.	5 mm
Anschlussquerschnitt eindrätig mm ² max.	2,5 mm ²
Anschlussquerschnitt eindrätig mm ² min.	0,25 mm ²
Anschlussquerschnitt feindrätig mm ² max.	2,5 mm ²
Anschlussquerschnitt feindrätig mm ² min.	0,25 mm ²
Anschlüsse pro Pol	1
Abmantellänge	25 mm
Abisolierlänge	8 mm

Ausführung

Ausführung	Stecker
Anschlussart	Schraubanschluss
Schutzart (IP)	IP66/68 (3m;2h) / IP69

Werkstoff

Werkstoff des Gehäuses	Polyamid
------------------------	----------



Halogenfrei	ja
Kontaktmaterial	CuZn
Brandlast	0,131 kWh
Isolierteil Dauertemperaturbeständigkeit	100 °C
Oberflächenbehandlung	versilbert

Abmessungen

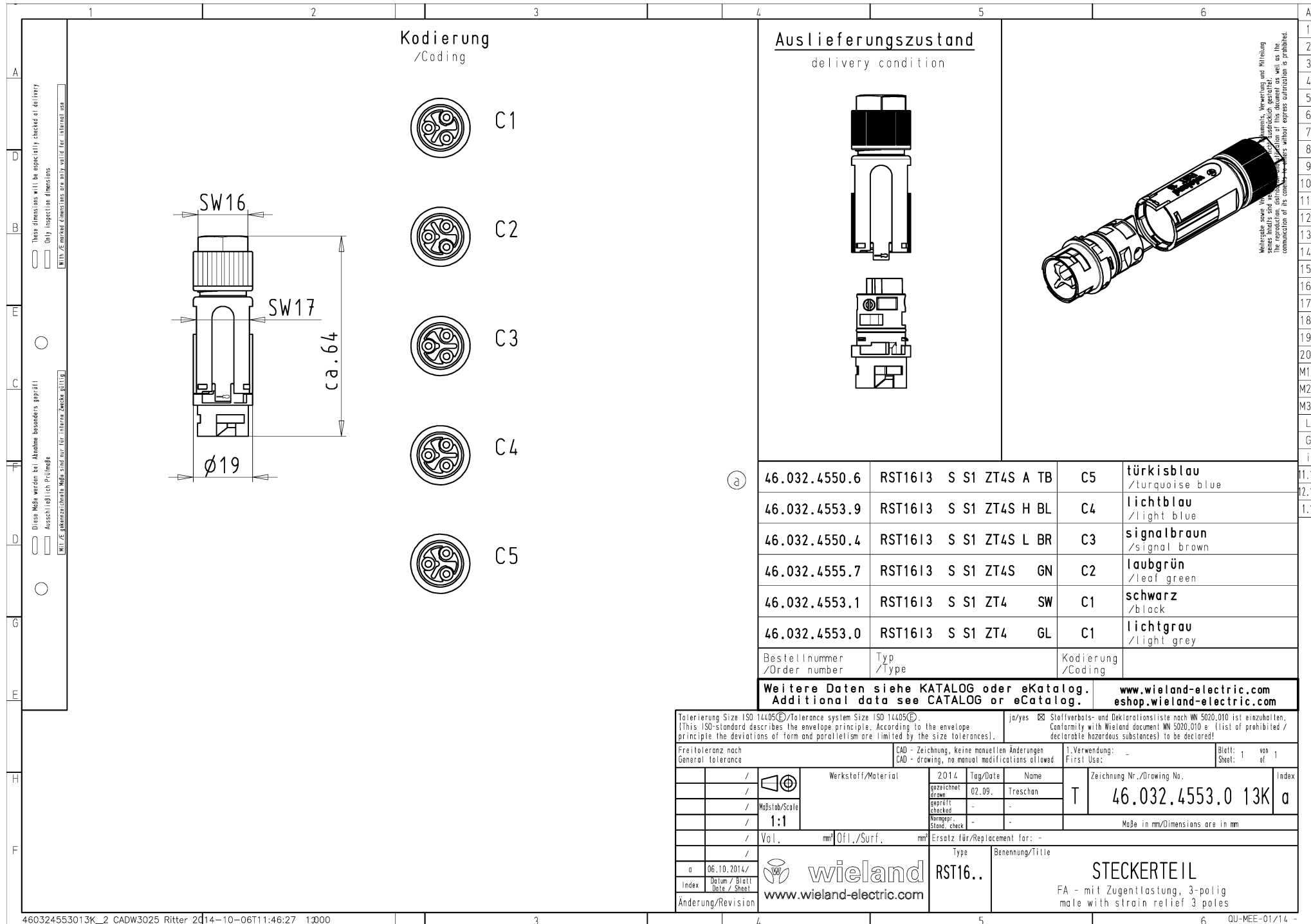
Länge	64 mm
Breite	19,9 mm
Höhe	19,9 mm

Zubehör






Art. Nr.	Typ	Beschreibung
06.563.8853.1	Verschlussstück für Stecker SW	RST16i3/2 Verschlussstück, zum sicheren Verschluss nicht benötigter Steckerteile, Farbe schwarz
06.563.8953.1	Verschlussstück für Stecker SW	RST16i3/2 Verschlussstück, zum sicheren Verschluss nicht benötigter Steckerteile, mit Befestigungsband, Farbe schwarz

Baugruppen

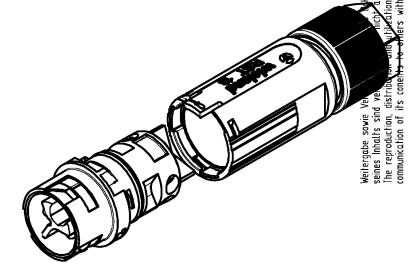
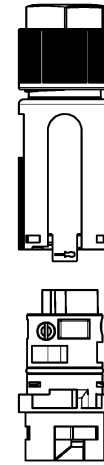
Art. Nr.	Typ	Beschreibung
46.031.5053.1	Geräteanschluss RST16i3 S B1 M02 SW	RST16i3 Geräteanschluss, Standard, gerade, M16, Polzahl 3, Ausführung Buchse, Anschlussart Schraubanschluss, Bemessungsspannung 250 V, Bemessungsstrom 16 A, Codierfarbe / Kontakteinsatz schwarz
46.432.1000.1	Konfektionierte Leitung RST16i3KSBS 15P 10SW	RST16i3 Verbindungsleitung, Buchse - Stecker, Polzahl 3, Bemessungsspannung 250 V, Bemessungsstrom 16 A, Kabeltyp H05VV-F, Brandklasse Eca, Gesamtlänge 1 m, Leiter-Nennquerschnitt 1,5 mm ² , Codierfarbe / Kontakteinsatz schwarz
46.030.0153.1	Verteiler RST16i3B 3P1 F G V SW	RST16i3 Verteiler, Parallelschaltung, mit Befestigungsmöglichkeit, Polzahl 3, Bemessungsspannung 250 V, Bemessungsstrom 16 A, Anzahl der Eingänge 1, Anzahl der Ausgänge 3, Codierfarbe / Kontakteinsatz schwarz



Kodierung /Coding

-  C1
-  C2
-  C3
-  C4
-  C5

Auslieferungszustand
delivery condition



Weitergabe sowie Ver- und Veräußerung des Dokuments, Vervielfältigung und Verbreitung
 dieses Dokuments sind ohne schriftliche Genehmigung der Wieland Electric AG ausdrücklich gestattet.
 The reproduction, distribution, sale and disposal of this document as well as the
 communication of its contents to third parties without express authorization is prohibited.

(a)	46.032.4550.6	RST1613	S S1	ZT4S	A TB	C5	türkisblau /turquoise blue
	46.032.4553.9	RST1613	S S1	ZT4S	H BL	C4	lichtblau /light blue
	46.032.4550.4	RST1613	S S1	ZT4S	L BR	C3	signalbraun /signal brown
	46.032.4555.7	RST1613	S S1	ZT4S	GN	C2	laubgrün /leaf green
	46.032.4553.1	RST1613	S S1	ZT4	SW	C1	schwarz /black
	46.032.4553.0	RST1613	S S1	ZT4	GL	C1	lichtgrau /light grey
	Bestellnummer /Order number	Typ /Type		Kodierung /Coding			
Weitere Daten siehe KATALOG oder eKatalog. Additional data see CATALOG or eCatalog.						www.wieland-electric.com eshop.wieland-electric.com	

Tolerierung Size ISO 14405/Tolerance system Size ISO 14405		ja/yes <input checked="" type="checkbox"/> Stoffverbots- und Deklarationsliste nach WN 5020.010 ist einzuhalten. Conformity with Wieland document WN 5020.010 e (list of prohibited / declarable hazardous substances) to be declared!	
Freitoleranz nach General tolerance		CAD - Zeichnung, keine manuellen Änderungen CAD - drawing, no manual modifications allowed	
1. Verwendung: First Use:		-	
Blatt: 1 von Sheet: 1 of 1			
Werkstoff/Material		2014	Tag/Date
gezeichnet drawn		02.09.	Treschan
Maßstab/Scale		geprüft checked	
1:1		Vermeßr. stand. check	
Vol. mm³		Maße in mm/Dimensions are in mm	
Öl./Surf. mm²		Ersatz für/Replacement for: -	
Type		Benennung/Title	
a		RST16..	
www.wieland-electric.com		STECKERTEIL	
Datum / Blatt Date / Sheet		FA - mit Zugentlastung, 3-polig male with strain relief 3 poles	
Index			
Änderung/Revision			