

**Produktdatenblatt**

Art. Nr. 92.050.3453.0

**Verteiler GST18i5VK2P1TB V PB02**

GST18i5 Verteiler, mit Befestigungsmöglichkeit an 07.413.6853.1/0, kaskadierbar, Polzahl 5, Bemessungsspannung 250 V / 400 V, Bemessungsstrom 20 A, Anzahl der Eingänge 1, Anzahl der Ausgänge 2, Codierfarbe / Kontakteinsatz pastellblau



|                |               |
|----------------|---------------|
| Art. Nr.       | 92.050.3453.0 |
| EAN            | 4049088315947 |
| Bestelleinheit | 100 Stück     |

**Zulassungen**

**Technische Daten**
**Allgemein**

|                              |   |
|------------------------------|---|
| Bemessungsstrom              | 20 A                                    |
| Bemessungsspannung           | 250 V / 400 V                           |
| Bemessungsstoßspannung       | 4 kV                                    |
| Verschmutzungsgrad           | 2                                       |
| Mechanische Codierung Code   | Code 2                                  |
| Verriegelbar                 | selbstverriegelnd (mit Werkzeug lösbar) |
| Codierfarbe / Kontakteinsatz | pastellblau                             |
| Polkennzeichnung             | L, N, PE, D1, D2                        |

**Ausführung**

|                         |             |
|-------------------------|-------------|
| Anzahl der Eingänge     | 1           |
| Anzahl der Ausgänge     | 2           |
| Befestigungsmöglichkeit | ja          |
| Schutzart (IP)          | IP20        |
| Verteilerart            | T-Verteiler |

**Werkstoff**

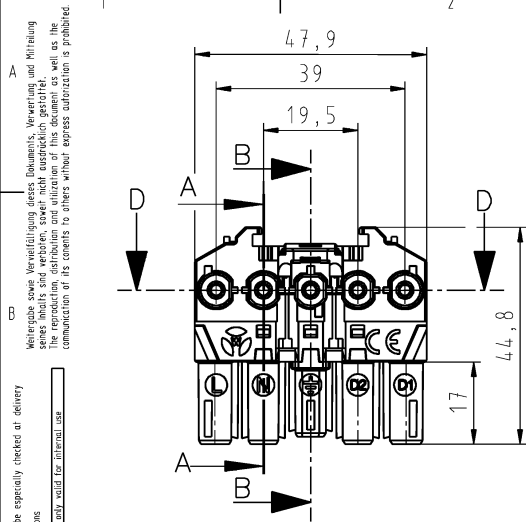
|  |           |
|--|-----------|
| Werkstoff des Gehäuses                   | Polyamid  |
| Halogenfrei                              | ja        |
| Kontaktmaterial                          | CuZn      |
| Brandlast                                | 0,142 kWh |
| Isolierteil Dauertemperaturbeständigkeit | 100 °C    |
| Oberflächenbehandlung                    | verzinkt  |

**Abmessungen**

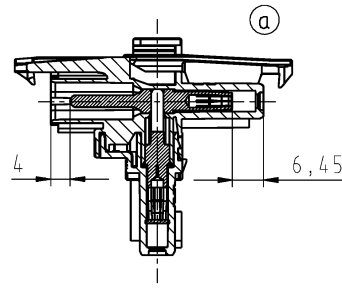
|        |         |
|--------|---------|
| Länge  | 44 mm   |
| Breite | 47,7 mm |
| Höhe   | 43 mm   |

**Zubehör**

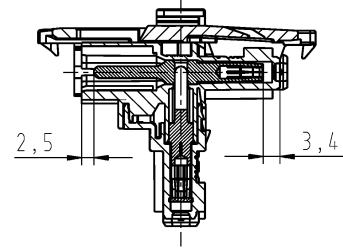
| Art. Nr.      | Typ                                      | Beschreibung   |
|---------------|--|--|
| 07.413.6853.1 | Tragplatte GST18 VERTEILER SW            | gesis®-Tragplatte für GST18-Verteiler. Wandbefestigung mit Schrauben oder Gas-Nagelgeräten, Befestigung an Kabelrinnen mit den angespritzten Spreiznieten; liegende Verteilermontage |
| 05.588.5753.0 | Verriegelung GST18 VERTEILER WS          | Verriegelungsschieber für Verteiler GST18i3-5, zum Nachrüsten, weiß  |
| 05.588.5753.1 | Verriegelungsschieber GST18 VERTEILER SW | Verriegelungsschieber für Verteiler GST18i3-5, zum Nachrüsten, schwarz   |
| 05.564.5353.0 | Verschlussstück GST18i3/4/5 SW           | Verschlussstück 12 polig schwarz für GST18i3-6 Buchsenteile  |
| 05.564.5353.2 | Verschlussstück GST18i3/4/5 WS           | Verschlussstück 12 polig weiß für GST18i3-6 Buchsenteile   |
| 05.566.9253.0 | Verschlussstück GST18i5 BUCHSEN          | Verschlussstück für Buchsenteile GST18i5, schwarz  |



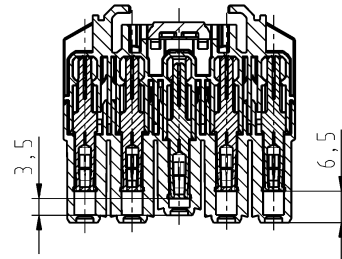
A-A



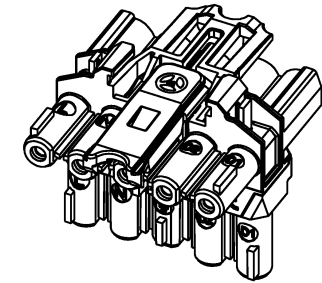
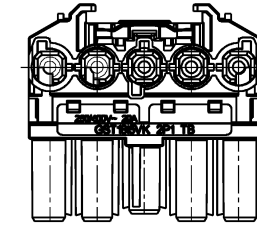
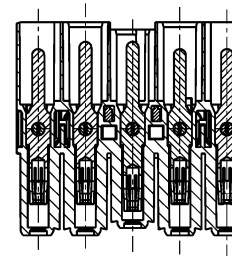
B-B



C-C



D-D



Weitergabe sowie Vervielfältigung dieses Dokuments, Verwertung und Mitteilung seines Inhalts sind verboten, soweit nicht ausdrücklich gestattet. Die Reproduktion, Distribution und Verbreitung dieses Dokuments ist ohne schriftliche Genehmigung der Wieland Electric AG.

These dimensions will be especially checked at delivery.  
 Only inspection dimensions.  
 With IT, marked dimensions are only valid for internal use.

These Maße werden bei Abnahme besonders geprüft.  
 Ausschließliche Prüfmaße.  
 Mit IT, gekennzeichnete Maße sind nur für internen Zweck gültig.

|   |  |   |                              |
|---|--|---|------------------------------|
| Tolerierung Size ISO 14405 (M) / Tolerance system Size ISO 14405 (M)<br>(This ISO-standard describes the envelope principle. According to the envelope principle the deviations of form and parallelism are limited by the size tolerances) |  | ja/yes <input checked="" type="checkbox"/> Stoffverbots- und Deklarationsliste nach WN 5020.010 ist einzuhalten.<br>Conformity with Wieland document WN 5020.010 e (list of prohibited / declarable hazardous substances) to be declared! |                              |
| Freitoleranz nach<br>General tolerance  |  | CAD - Zeichnung, keine manuellen Änderungen<br>CAD - drawing, no manual modifications allowed   | 1. Verwendung:<br>First Use: |
| Blatt: 1 von<br>Sheet: 1 of 1   |  | Zeichnung Nr. / Drawing No.   |                              |
| Werkstoff / Material<br>Farbe/colour:<br>pastellblau/pastel blue  |  | gezeichnet<br>drawn<br>08.09.2017<br>HoffmannT  | Index                        |
| Maßstab / Scale<br>1:1  |  | 92.050.3453.0 01K -   |                              |
| Maße in mm / Dimensions are in mm   |  |   |                              |
| Vol. mm³ / Srf. mm²   |  | Ersatz für / Replacement for:   |                              |
| Type  |  | Benennung/Title   |                              |
| www.wieland-electric.com  |  | Verteiler T PB<br>distributor_T   |                              |
| Index Datum / Blatt<br>Date / Sheet   |  |   |                              |
| Änderung / Revision   |  |   |                              |

Type: GST18I5VK2P1TB V PB02