

Industrie - Stecksocket 11 polig
Schraubanschlüsse
DIN-Schienenmontage



Technische Daten

1. Funktion

Stecksocket zur Montage der Industrierelais Serie RT auf eine DIN-TS 35 Schiene. Passende Haltebügel sind optional erhältlich.

2. Mechanische Ausführung

Gehäuse aus selbstverlöschendem Kunststoff
Befestigung auf Profilschiene TS 35 gemäß EN 60715
Einbaulage: beliebig
Berührungssichere Zugbügelklemmen nach VBG4
Schutzart IP20
Anzugsdrehmoment: 0.7Nm
Klemmanschluss:
1 x 0.5 bis 2.5mm² mit/ohne Aderendhülse
1 x 4mm² ohne Aderendhülse
2 x 0.5 bis 1.5mm² mit/ohne Aderendhülsen
2 x 2.5mm² flexibel ohne Aderendhülsen

3. Elektrische Daten

Nennspannung: 300VAC
Überspannungsfestigkeit: > 2500V

4. Umgebungsbedingungen

Umgebungstemperatur: -25°C bis 70°C
Relative Luftfeuchtigkeit: 15% bis 85%

5. Montage

Nach Montage des Sockels auf der Hutschiene wird zuerst der optionale Haltebügel montiert und dann das gewünschte Relais in den Sockel eingesteckt und arretiert.

6. Steckmodule

Der Einsatz von Steckmodulen ist nicht möglich.

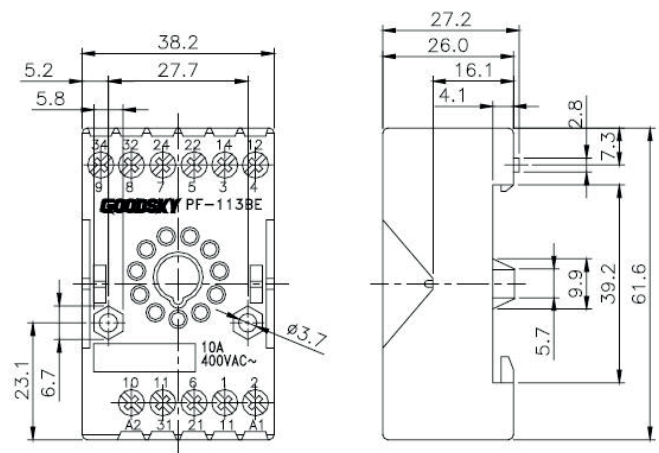
7. Haltebügel

Metallbügel - HB/RT - Art.Nr. 180043 (VPE = 10Stk.)

8. Beschriftungsschild

Beschriftungsfeld am Sockel integriert.

9. Abmessung



10. Anschlussbild

