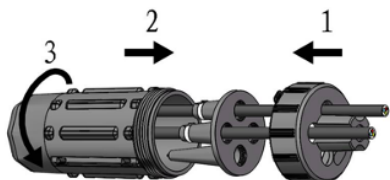


Bedienungsanleitung

Dosenmuffe



Typ: VDM 1
Art.Nr.: 2240-20-0001
DEHA-Nr.: 6356960

IP
68 **CE**

Die VDM1 Verbindungs- und Abzweigmuffe wurde für eine einfache und sichere Verbindung von Telekommunikations- und Elektrokabeln entwickelt. Die VDM1 besteht aus drei Teilen, Muffenkörper, Gummiendkappe und Deckel. Alle notwendigen Werkzeuge wie Kabelbinder, Schmiermittel und Cuttermesser sind im Lieferumfang enthalten.

- Einfache Anwendung bei Außen-Kanal und Erdinstallation
- Für Telekommunikations- und Stromkabel bis zu 1000 V
- Geeignet für Verbindungen bis zu vier Kabeln
- Anwendung für Kabeldurchmesser 5 - 14 mm
- Gummiendkappe 4 Eingänge mit anpassbarer Öffnung
- Getestet bis IP68
- Korrosionsbeständig
- Plombierbar
- Integrierte Ösen für einfache Befestigung mit Kabelbindern
- Nicht geeignet für Unterwasser-Anwendungen

Die Geräte, die mit diesem Symbol gekennzeichnet sind, dürfen innerhalb der EU daher nicht über den unsortierten Siedlungsabfall entsorgt werden. Bitte informieren Sie sich bei Ihren lokalen Behörden über die ordnungsgemäße Entsorgung. Verpackungs.-Reg.-Nr. DE3513737456573 WEEE-Reg.-Nr. DE 89717721



DEHA Elektrohandelsgesellschaft
mbH & Co. KG
Weilimdorfer Str. 74/2
70839 Gerlingen | Deutschland

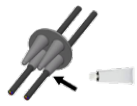
ÜBERZEUGT. EINFACH.



1. Kabel reinigen und durch Deckelöffnung einführen.



2. Gummikappe bei $\frac{1}{2}$ Kabeldurchmesser abschneiden – Schnittschablone verwenden.



3. Kabel durchführen (Schmiermittel verwenden).



4. Kabelbinder verwenden und sehr fest anziehen.



5. Schmiermittel auf Gewinde auftragen und sehr fest verschließen.



6. Kabelbinder als Zugentlastung verwenden und Muffe mit Kabeln nach unten befestigen.

www.wir-sind-red.de

Achtung: Handhabungshinweise beachten!

1. Nur von Fachpersonal zu verarbeiten!
2. Nicht unter Spannung arbeiten!
3. VDM1 darf nicht zweckentfremdet verwenden!
4. Einschlägige elektrotechnische Vorschriften beachten!
5. Technische Daten der verwendeten Produkte beachten!
6. Nicht unter Wasser verwenden!
7. Keine beschädigten Produkte verwenden!
8. Nur mit diesen Handhabungshinweisen weitergeben!

