

Mechanical characteristics

interface dimensions acc. to panel piercing
 mating life
 coupling torque

Components

centre contact
 outer contact
 insulator

Electrical characteristics

impedance
 working voltage
 voltage proof
 insulation resistance
 contact resistance
 centre contact
 outer contact

Environmental

operating temp.
 RoHS compliant

Mechanische Eigenschaften

Steckgesicht nach IEC 60169-15
 Montagebohrung Z029
 Steckzyklen >500
 Kupplungsdrehmoment 79-113 Ncm

Bauteile

Innenkontakt
 Außenkontakt
 Isolierung

Elektrische Eigenschaften

Wellenwiderstand 50 Ω
 Betriebsspannung ≤ 335 V / 50 Hz
 Prüfspannung 1 kV/ 50 Hz
 Isolationswiderstand ≥ 5 G Ω
 Durchgangswiderstand
 Innenkontakt ≤ 3 m Ω
 Außenkontakt ≤ 2 m Ω

Umgebung

Betriebstemperatur -55°C / +155°C
 RoHS konform 2011/65/EU

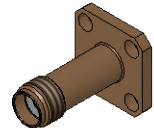
Materials / Material


CuBe2Pb
 CuZn39Pb3
 PTFE

Finish / Oberfläche

Ni2Au1,27
 Cu2Ni5

M 1:1



Änd./ rev. index	Änderungs-Nr. / revision code	Datum/ date	Name/ name	Datum/ date	Name/ name	Gewicht/ weight [g]
			gez./ drawn	29.01.2019	MA	
			gepr./ appr	29.04.2020	BJ	ca./approx. 4
Maßstab/ scale			Benennung/ title			
5:1 (1:1)			SMA Bulkhead Jack SMA-Kabeleinbaubuchse			
untst. Maße/ dim. without tolerances according to			Untert./ doc. type		Zeichnungsnr./ drawing no.	
			K		J01151A0169	
Ersatz für/ replaces						
					 Maße/ dimensions: mm Original : DIN A4 Blatt/ sheet 1 von/ of 1	