

Produktbezeichnung

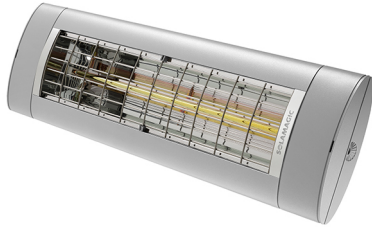
SM-S3-2500-T

Artikelnummer

9300110

Hersteller

SOLAMAGIC

**Produktbeschreibung**

SOLAMAGIC S3 Infrarotstrahler, 2.5kW, titan

Der neue SOLAMAGIC S3 ist die starke Outdoorvariante für Ihren Außenbereich. Das Gerät ist aus hochwertigem Aluminium gefertigt und mit einer Solastar-G2 Heizröhre ausgestattet, die eine angenehmere Lichtfarbe mit besserem Wärmeverhalten vereint. Gerade im Außenbereich ermöglichen Infrarotstrahler sehr flexible Einsatzmöglichkeiten und schaffen konstante, angenehme Wärmezone auf Balkonen, Terrassen oder auch in Gastronomie-Außenbereichen. Aufgrund der kurzen Wellenlänge durchdringt die infrarote Wärmestrahlung Luft besonders effizient, ist keinen Windverwehungen ausgesetzt und garantiert hohe Betriebskosteneinsparungen gegenüber Gasstrahlern. Farben: weiß, titan, nano-anthrazit, Sonderfarben auf Anfrage, praktisches Montagezubehör, hohe Effizienz, keine Aufheizphase, dimmbar über optionales Funk- oder Bluetooth Dimm-Modul, Leistung: 2500 W, Schutzart: IP 44, Schutzklasse: I, Maße: 750x200x92 mm, Prüfzeichen: TÜV Nord, CE konform, Gewicht: 3,5 kg, Anschlussleitung 50 cm mit Schuko-Stecker und Hirschmann Kupplung (Lose beigelegt), Spannung: 230 V.

Technische Details

Ausführung	Decken-/Wandstrahler	Spannung	230 230 Volt
Montageart	Aufbau	Anzahl der Heizstufen	1
Leistungsstufe AUS	Nein	Min. Heizleistung	2500 Watt
Montage über Wickeltisch	Nein	Max. Heizleistung	2500 Watt
Schutzart (IP)	IP44	Min. Montagehöhe	1,8 Meter
Farbe	grau	Max. Montagehöhe	2,5 Meter
Kompatibel mit Apple HomeKit	Nein	Höhe	231 Millimeter
Kompatibel mit Google Assistant	Nein	Breite	750 Millimeter
Kompatibel mit Amazon Alexa	Nein	Tiefe	200 Millimeter
IFTTT-Unterstützung verfügbar	Nein	RAL-Nummer	9006