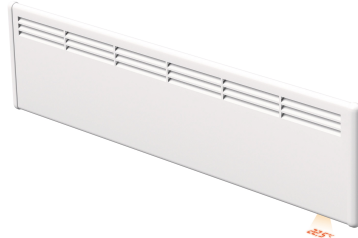


## DATENBLATT.

<b>Produktbezeichnung</b>	CL-500-Eco
<b>Artikelnummer</b>	40549
<b>Hersteller</b>	ETHERMA



### Produktbeschreibung

WLAN-Wandkonvektor mit Thermostat, weiß, 80x20cm, 500W

Die nur 20 cm hohen CL eco Konvektoren mit Frontluftaustritt in formschönem Design dienen zur schnellen und effizienten Beheizung von Wohnräumen. Die Heizungen verfügen über eine elektronische Temperaturregelung, einen Ein- / Ausschalter und werden in der Standardausführung mit Stecker geliefert. Die Konvektoren können via WLAN über eine kostenlose App gesteuert werden und erfüllen die Richtlinien für ökologisches Design. Der Regler befindet sich in der unteren rechten Ecke des Geräts, um eine längere Lebensdauer und eine genauere Anzeige der Raumtemperatur zu gewährleisten. Als zusätzliche Funktion ermöglicht die Bluetooth-Steuerung die lokale Steuerung anderer Geräte ohne WLAN. Die Anschlussbox für den direkten Heizungsanschluss ist als Zubehör erhältlich (KB-200). Anschlusskabel: 120 cm, Einstellbereich: 5-30°C, Gerätetiefe: 85 mm, Schutzart: IP X4, Schutzklasse: II, Zulassungen: NEMKO, CE-konform, Farbe: weiß RAL 9010.

### Technische Details

<b>Ausführung</b>	sonstige	<b>Anschlussleistung</b>	0,5 0,5 Kilowatt
<b>Montageart</b>	Wandgerät	<b>Anzahl der Schaltstellungen</b>	1
<b>Abluft</b>	vorne	<b>Temperatureinstellung</b>	5 30 Grad Celsius
<b>Mit Gebläse</b>	Nein	<b>Breite</b>	800 Millimeter
<b>Elektroanschluss</b>	1/N~230 V	<b>Höhe</b>	200 Millimeter
<b>Position Bedienpanel</b>	Seite	<b>Tiefe</b>	85 Millimeter
<b>Art der Regelung</b>	elektronisch	<b>Gewicht</b>	3 Kilogramm
<b>Farbe</b>	weiß		
<b>Schutzart (IP)</b>	IPX4		
<b>Schutzklasse</b>	II		
<b>Mit Überhitzungsschutz</b>	Ja		
<b>Mit Zeitschaltuhr</b>	Ja		
<b>Frostschutzschaltung</b>	Ja		
<b>Digitalanzeige</b>	Nein		
<b>Mit Präsenzmelder</b>	Nein		
<b>Busfähig</b>	Nein		
<b>Lernfähig</b>	Ja		
<b>Verbrauchsanzeige</b>	Nein		
<b>Offenes-Fenster-Erkennung</b>	Ja		
<b>Bedienung über App</b>	Ja		
<b>Programmierbar mit Fernbedienung</b>	Ja		