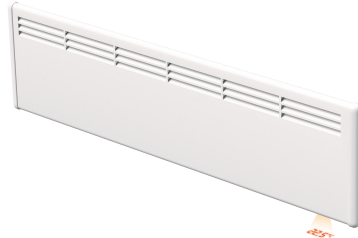


DATENBLATT.

Produktbezeichnung	CL-1000-Eco
Artikelnummer	40550
Hersteller	ETHERMA



Produktbeschreibung

WLAN-Wandkonvektor mit Thermostat, weiß, 129.6x20cm, 1000W

Die nur 20 cm hohen CL eco Konvektoren mit Frontluftaustritt in formschönem Design dienen zur schnellen und effizienten Beheizung von Wohnräumen. Die Heizungen verfügen über eine elektronische Temperaturregelung, einen Ein- / Ausschalter und werden in der Standardausführung mit Stecker geliefert. Die Konvektoren können via WLAN über eine kostenlose App gesteuert werden und erfüllen die Richtlinien für ökologisches Design. Der Regler befindet sich in der unteren rechten Ecke des Geräts, um eine längere Lebensdauer und eine genauere Anzeige der Raumtemperatur zu gewährleisten. Als zusätzliche Funktion ermöglicht die Bluetooth-Steuerung die lokale Steuerung anderer Geräte ohne WLAN. Die Anschlussbox für den direkten Heizungsanschluss ist als Zubehör erhältlich (KB-200). Anschlusskabel: 120 cm, Einstellbereich: 5-30°C, Gerätetiefe: 85 mm, Schutzart: IP X4, Schutzklasse: II, Zulassungen: NEMKO, CE-konform, Farbe: weiß RAL 9010.

Technische Details

Ausführung	sonstige	Anschlussleistung	1 1 Kilowatt
Montageart	Wandgerät	Anzahl der Schaltstellungen	1
Abluft	vorne	Temperatureinstellung	5 30 Grad Celsius
Mit Gebläse	Nein	Breite	1296 Millimeter
Elektroanschluss	1/N~230 V	Höhe	200 Millimeter
Position Bedienpanel	Seite	Tiefe	85 Millimeter
Art der Regelung	elektronisch	Gewicht	5 Kilogramm
Farbe	weiß		
Schutzart (IP)	IPX4		
Schutzklasse	II		
Mit Überhitzungsschutz	Ja		
Mit Zeitschaltuhr	Ja		
Frostschutzschaltung	Ja		
Digitalanzeige	Nein		
Mit Präsenzmelder	Nein		
Busfähig	Nein		
Lernfähig	Ja		
Verbrauchsanzeige	Nein		
Offenes-Fenster-Erkennung	Ja		
Bedienung über App	Ja		
Programmierbar mit Fernbedienung	Ja		