



Coreline Tempo Medium

BVP125 LED80-4S/730 PSU OFA52 ALU C1KC3

Coreline Tempo Medium, Floodlight, 59 W, 8000 lm, 3000 K, CRI70, Asymmetrisch, IP66

Erfüllt das CoreLine Versprechen – Innovativ, einfach zu installieren und hochwertig. CoreLine Tempo Medium ist eine hocheffiziente und kompakte LED-Scheinwerfer Reihe. Diefür den 1:1-Ersatz von konventionellen Installationen vorgesehenen Scheinwerfer,zeichnen sich durch eine geringere Systemleistung und einen geringenInvestitionsaufwand aus. Die Auswahl zwischen verschiedenen Lichtstrompakten undasymmetrischer oder symmetrischer Optik ermöglicht den Einsatz für zahlreicheAnwendungen.

Produkt Daten

Allgemeine Informationen		Lichttechnische Daten	
Lampenfamiliencode	LED80 [LED module 8000 lm]	Nach oben gerichtete Lichtstromrate	0
Lichtquelle austauschbar	Nein	Lichtstrom	8.000 lm
Anzahl Betriebsgeräte	Einheit	Ähnlichste Farbtemperatur	3000 K
Betriebsgerät inklusive	Ja	Nennlichtausbeute (Nom)	137 lm/W
Typ des Lichtquellenmoduls	LED	Farbwiedergabeindex (CRI)	70
Service Tag	Ja	Farbe der Lichtquelle	730 Warmweiß
Beleuchtungstechnologie	LED	Ausstrahlungswinkel Leuchte	9° - 41° x 102°
Portfolio	Better	Optiktyp im Außenbereich	Asymmetrisch
Servicefreundlichkeitsklasse	Klasse C, Leuchte, ohne Wartungsteile, wartungsfrei	Effektive Projektionsfläche	0,09 m ²
Garantiedauer	5 Jahre	Betrieb und Elektrik	
Nachhaltigkeitsbewertung	Unclassified	Eingangsspannung	220 bis 240 V
		Netzfrequenz	50 to 60 Hz

Coreline Tempo Medium

Einschaltstrom	53 A
Einschaltzeit	0,3 ms
Systemleistung	59 W
Leistungsfaktor (Bruchteil)	0.95
Elektrischer Anschluss	Externer Anschluss
Kabel	Kabel 1,0 m mit Wieland-/Adels-kompatiblem Stecker, 3-polig
Anzahl Leuchten pro Sicherung mit 16 A Typ B	8
IEC-Schutzklasse	Schutzklasse I
Überspannungsschutz (allgemein/differenziell)	Überspannungsschutz bis 6 kV im Gegentaktmodus und bis 8 kV im Gleichtaktmodus
Klirrfaktor	9 %

Lichtregelung und Dimmen

Dimmbar	Nein
Betriebsgerät	Netzteil (Ein/Aus)
Konstanter Lichtstrom	Nein

Mechanik und Gehäuse

Gehäusematerial	Aluminium
Reflektor-Material	-
Optisches Material	Polykarbonat
Material optische Abdeckung	Glas
Befestigungsmaterial	Aluminium
Gehäusefarbe	Grau
Montagevorrichtung	Halterung für Wandmontage
Form optische Abdeckung	Flach
Ausführung optische Abdeckung	Klar
Gesamte Länge	340,5 mm
Gesamte Breite	265 mm
Gesamte Höhe	67,4 mm
Abmessungen (Höhe x Breite x Tiefe)	67 x 265 x 341 mm
Schutzart (IP)	IP66 [Schutz gegen Eindringen von Staub, strahlwassergeschützt]
Schlagfestigkeit (IK)	IK08 [5 J vandalismussicher]
Standardaufneigung Aufsatzmontage	0°
Standardaufneigung Ansatzmontage	0°
Typ optische Abdeckung	Flachglas
Nettogewicht (Stück)	5,000 kg

Notfallbetrieb

Zentrale Notbeleuchtung	Nein
-------------------------	------

Genehmigung und Anwendung

Entflammbarkeitszeichen	Zur Montage auf normal entflammbare Oberflächen (F-Zeichen)
-------------------------	---

CE-Zeichen	Ja
ENEC-Zeichen	ENEC-Zeichen
Photobiologisches Risiko	Photobiological risk group 1 @200mm to EN62778
EU RoHS-konform	Ja
Bemessungsumgebungstemperatur (Tq)	25 °C
Hinweise	* Bei extremen Umgebungstemperaturen kann die Leuchte automatisch abgedimmt werden, um Komponenten zu schützen
Umgebungstemperaturbereich	-40 bis +45 °C

Initialkennwerte (IEC-konform)

Lichtstromtoleranz	+/-7%
Anfängliche Farbsättigung	(0.434, 0.403) SDCM <5
Toleranz Leistungsaufnahme	+/-10%
Init. Farbwiedergabeindextoleranz	+/-2
Standardabweichung vom Farbabgleich (McAdam Ellipse)	SDCM≤5

Lebensdauer kennwerte (IEC-konform)

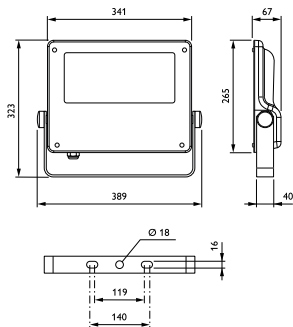
Ausfallrate der Steuerung bei mittlerer Nutzlebensdauer von 75.000 Std.	10 %
Ausfallrate des Betriebsgeräts bei mittlerer Nutzlebensdauer von 100.000 Std.	10 %
Lichtstromstabilität (EN-IEC 62722-2-1) bei mittlerer Nutzlebensdauer* von 75.000 Std.	L80
Lichtstromstabilität (EN-IEC 62722-2-1) bei mittlerer Nutzlebensdauer* von 100.000 Std.	L90

Produktdaten

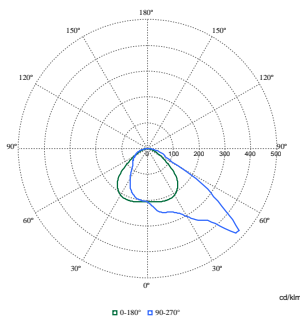
Bestell-Produktname	BVP125 LED80-4S/730 PSU OFA52 ALU C1KC3
Gesamtbezeichnung des Produkts	BVP125 LED80-4S/730 PSU OFA52 ALU C1KC3
Gesamt-Produktcode	871869990518700
Bestellcode	90518700
Material-Nr. (12NC)	912300057765
Anzahl pro Verpackung	1
EAN/UPC – Produkt/Kiste	8718699905187
Zähler – Pakete pro Außenkarton	1
EAN Umverpackung	8718699905187
Produktfamiliencode	BVP125 [Coreline tempo medium]

Coreline Tempo Medium

Abmessungsskizzen



Photometrische Daten



Polar Normal (separate) - BVP125I - 912300057765

