



CorePro LED PLL



CorePro LED PLL HF 24W 865 4P 2G11

Die CorePro LED PLL Familie ist eine hervorragende LED Alternative für herkömmliche konventionelle Kompaktleuchtstofflampen. Die CorePro LED PLL LED sind wie die konventionellen PL-L/ TC-L Kompaktleuchtstofflampen am EVG (HF) oder KVG/230V zu betreiben. Mit dieser innovativen LED-Lösung können Sie hohe Energieeinsparungen im Vergleich zu herkömmlichen konventionellen Lösungen erzielen.

Hinweise

- Beim Wechsel auf PLL LED muss überprüft werden, ob die in den Vorschriften geforderten Beleuchtungsstärken eingehalten werden. Wir weisen darauf hin, dass die Gesamtenergieeffizienz und Lichtverteilung einer Anlage von der Bauart der Anlage bestimmt werden.
- PLL LED für EVG sind nicht für den Betrieb an 230V geeignet. Für den Betrieb an 230V können PLL LED fürs KVG verwendet werden.
- Lampe ist in trockenen Umgebungen einzusetzen und nur in Verbindung mit einer für den Anwendungsbereich zugelassenen Leuchte zu betreiben
- Die CorePro PLL LED HF ist mit gängigen EVGs von Markenherstellern kompatibel. Bitte prüfen Sie vor Installation die Kompatibilität mit den getesteten EVGs auf der Kompatibilitätsliste unter www.philips.de/LEDtube

Produkt Daten

Allgemeine Informationen		Lichtstrom	
Socket	2G11	Lichtstrom	3.400 lm
Nennlebensdauer	30.000 Stunde(n)	Lichtfarbe	Kühles Tageslicht
Schaltzyklus	50.000	Nennlichtausbeute (Nom)	141,00 lm/W
Beleuchtungstechnologie	LED	Ähnlichste Farbtemperatur (Nom)	6500 K
Referenz für Lichtstrommessung	Sphere	Farbkonsistenz	<6
Lichttechnische Daten		Farbwiedergabeindex (CRI)	83
Farbcode	865 [CCT of 6500K]	Restlichtstrom am Ende der Nennlebensdauer (Nom.)	70 %
Ausstrahlungswinkel (Nom)	160 Grad	Photobiologische Sicherheit gemäß EN 62471	RG0

CorePro LED PLL

Betrieb und Elektrik

Netzfrequenz	20000-70000 Hz
Eingangsfrequenz	20000-70000 Hz
Systemleistung	24 W
Lampenstrom (max.)	600 mA
Lampenstrom (min.)	400 mA
Startzeit (Nom)	0,5 s
Aufwärmzeit bis 60 % Licht	0,5 s
Leistungsfaktor (Bruchteile)	0,9
Spannung (Nom)	53-77 V
LED-Alternative zu Leuchtstofflampenleistung	55 W
Einschaltstrom am Netz	-
Max. Lampenanzahl für MCB Typ B 10 A – Netz	-
Max. Lampenanzahl für MCB Typ B, 10 A – EM-Vorschaltgerät ohne Kompensationskondensator.	-
Max. Lampenanzahl für MCB Typ B, 10 A – EM-Vorschaltgerät mit Kompensationskondensator.	-
Max. Lampenanzahl für MCB Typ B 16 A – Netz	-
Max. Lampenanzahl für MCB Typ B, 16 A – EM-Vorschaltgerät ohne Kompensationskondensator.	-
Max. Lampenanzahl für MCB Typ B, 16 A – EM-Vorschaltgerät mit Kompensationskondensator.	-
Kompatibilität mit Vorschaltgeräten	EVG

Temperatur

Umgebungstemperaturbereich	-20 °C bis 45 °C
Gehäusetemperatur (Nom)	70 °C

Lichtregelung und Dimmen

Dimmbar	Nein
---------	------

Mechanik und Gehäuse

Produktlänge	540 mm
Kolbenform	PL-L

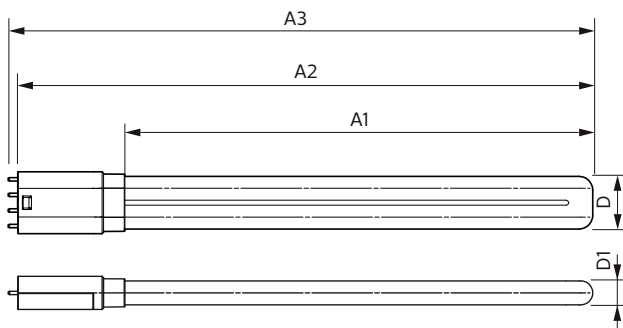
Genehmigung und Anwendung

Energieeffizienzklasse	E
Energiesparendes Produkt	Ja
Zeichen & Zertifikate	TUV CE Zeichen RoHS konform KEMA-KEUR(DEKRA) Zertifikat
Energieverbrauch kWh/1.000 Std.	24 kWh
EPREL Registrierungsnummer	387357
CE-Zeichen	Ja
EU RoHS-konform	Ja

Produktinformationen

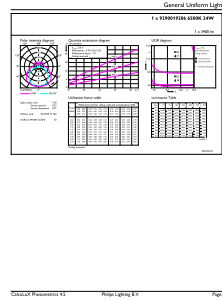
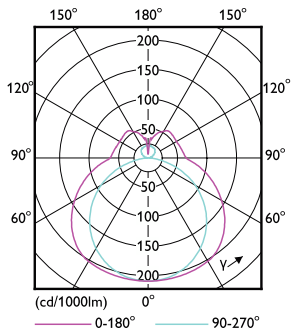
Bestell-Produktname	CorePro LED PLL HF 24W 865 4P 2G11
Gesamtbezeichnung des Produkts	CorePro LED PLL HF 24W 865 4P 2G11
Gesamt-Produktcode	871869682843400
Bestellcode	82843400
Material-Nr. (12NC)	929001920602
Anzahl pro Verpackung	1
Nettogewicht (Einzelteil)	0,160 kg
EAN/UPC – Produkt/Kiste	8718696828434
Zähler - Pakete pro Außenkarton	10
EAN Umverpackung	8718696828441

Abmessungsskizzen



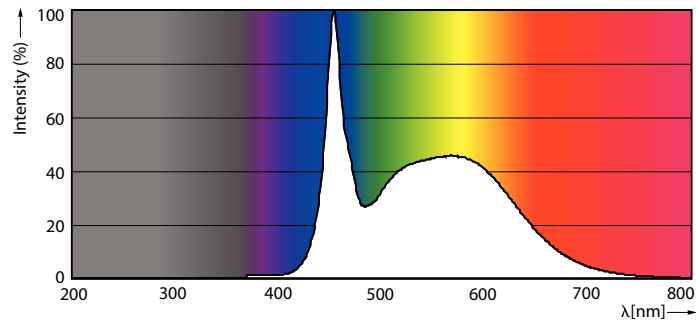
Product	D1	D	A1	A2	A3
CorePro LED PLL HF 24W 865 4P 2G11	17 mm	38 mm	453 mm	528 mm	535 mm

Photometrische Daten



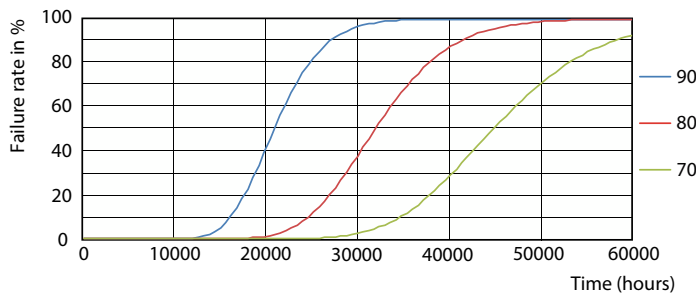
Light Distribution Diagram - CorePro LED PLL HF 24W 865 4P 2G11

General uniform lighting - CorePro LED PLL HF 24W 865 4P 2G11

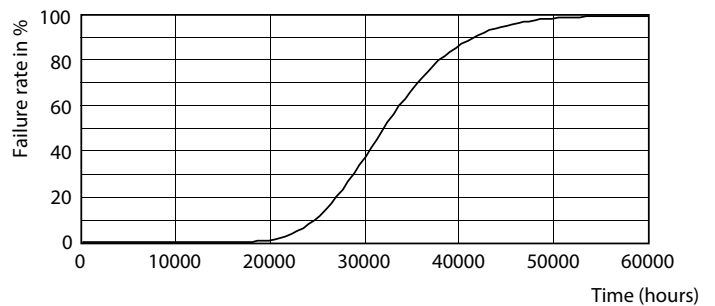


Spectral Power Distribution Colour - CorePro LED PLL HF 24W 865 4P 2G11

Lebensdauer



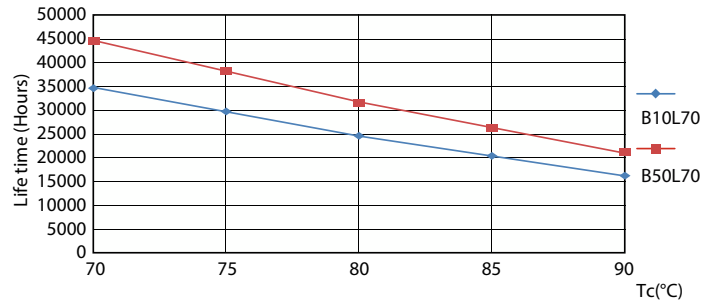
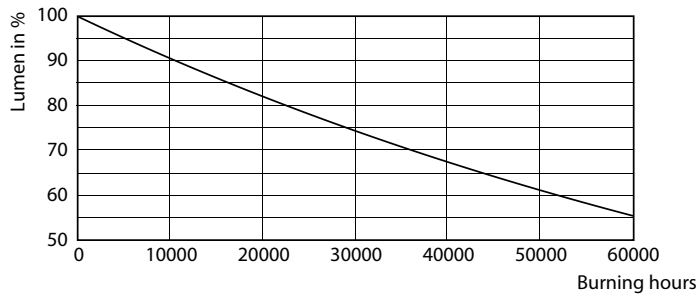
LEDtube CorePro PLL HF 24W 2G11 830 24D ND



LEDtube CorePro PLL HF 24W 2G11 830 24D ND

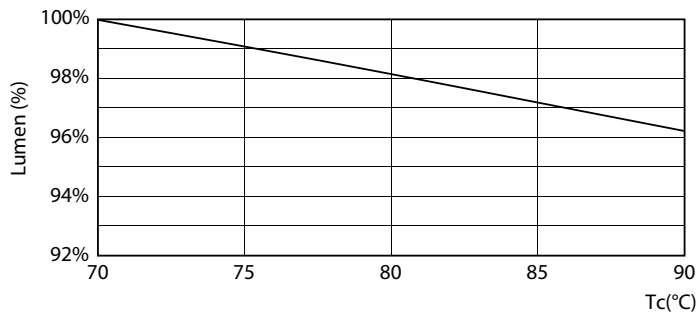
CorePro LED PLL

Lebensdauer



Lumen Maintenance Diagram - CorePro LED PLL HF 24W 865 4P 2G11

LEDtube CorePro PLL HF 24W 2G11 830 24D ND



Lumen Maintenance Diagram - CorePro LED PLL HF 24W 865 4P 2G11

