

## LED-Rohrleuchte

## PRIMO XR

### 107 15L34 XR DIMD

[ Artikelnummer : 10702 0024 ]

#### Allgemeine Produktbeschreibung

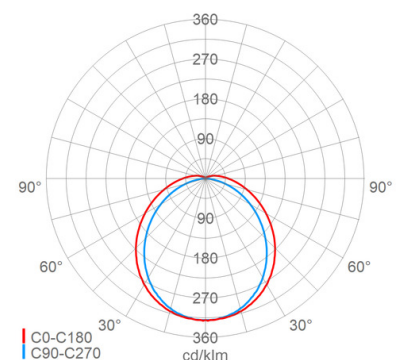
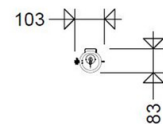
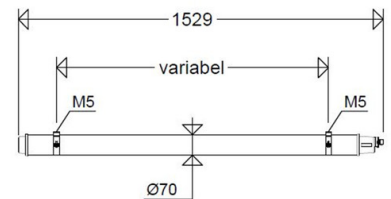
Extrem schadgasdichte LED-Rohrleuchte für schadgasbelastete Bereiche. Satiniertes, schlagzähes PMMA-Rohr, mit End-/Anschlusskappen verschweißt. Aluminiumreflektor mit hocheffizienten LED-Modulen und EVG mit Überlast- und Kurzschlusschutz. Elektrischer Anschluss über Schnellsteckverbindung (FastConnect), Steckerteil in Anschlusskappe integriert, Buchsenteil beiliegend. Befestigung mittels zweier Edelstahlrohrschellen, im Lieferumfang enthalten.

#### Allgemeine Produktvorteile

- hermetisch dicht durch Verschweißung von Rohr und Endkappen sowie perfekt abgedichtete Schnellsteckverbindung
- sicherer Schutz von LED und EVG vor Schädigung und Totalausfall durch Schadgaseinwirkung
- staub- und druckwasserdicht (IP68 3m/30Min.)
- geeignet zur Hochdruck-/Dampfstrahl-Reinigung (IPX9K geprüft)
- einsetzbar auch in ungeschützten Außenbereichen
- schlagzähes PMMA-Rohr mit hoher mechanischer Festigkeit
- homogene Ausleuchtung durch satiniertes Rohr, keine Einzellichtpunkte sichtbar, angenehme Lichtwahrnehmung, hervorragende Blendungsbegrenzung
- schneller Netzanschluss durch integrierte „FastConnect“ Steckverbindung
- Schnellmontage mit variablen Befestigungsabständen durch verschiebbare Edelstahlrohrschellen

#### Einsatzbereiche

Bereiche mit Dämpfen und Gasen (Schadgasen), die die LED bis hin zum Totalausfall schädigen können, z.B. Ammoniak sowie Schwefelverbindungen in der chemischen Industrie, bei der Papierherstellung oder der Reifenproduktion und -lagerung, Bereiche, in denen die Leuchten Strahl- und Druckwasser ausgesetzt sind bzw. mit Hochdruckreinigern und Dampfstrahlern gereinigt wird, z.B. Waschstraßen, Arbeitsgruben, Hafenanlagen, Schiffe, etc., Geschützte und ungeschützte Außenbereiche, insbesondere exponierte Lagen mit hohen Windlasten, an Laufstegen, Treppen, Stahlkonstruktionen, Rohrauslegern, auf Gebäuden, Lagertanks etc.



## LED-Rohrleuchte

## PRIMO XR

### 107 15L34 XR DIMD

[ Artikelnummer : 10702 0024 ]

**Technische Daten****Kenndaten**

Leuchtmittel:	LED
LED-Modulstandard:	Zhaga
Austauschbarkeit:	Leuchtmittel und EVG nicht tauschbar
Systemleistung:	24 W
Leuchtenlichtstrom:	3710 lm
Lichtausbeute:	155 lm/W
Farbtemperatur:	4000 K
Farbwiedergabe Ra:	≥ 80
Lichtfarbe:	840
Zul. Umgebungstemperatur T <sub>a</sub> :	-20 °C bis +40 °C
Vorschaltgerät:	1 x EVG, Überlastschutz, Kurzschlusschutz

**Lichtsteuerung**

Dimmbar:	Ja
Dimmverfahren:	DALI (DIMD)
Dimmbereich/-niveau:	1 - 100 %

**Lichttechnik**

Abstrahlcharakteristik:	symmetrisch-breitstrahlend
Abstrahlwinkel:	120 °
Photobiologische Sicherheit:	RG0

**Lebensdauer**

Nutzlebensdauer LED:	L70>100000 h (@ T <sub>a</sub> max), L80>70000 h (@ T <sub>a</sub> max), L90>50000 h (@ T <sub>a</sub> 25°C)
----------------------	--

**Elektrischer Anschluss**

Nennspannung:	220 - 240 V, 50/60 Hz
Anschlussklemme:	Steckverbindung, 5-polig, 0,75 - 2,5 mm <sup>2</sup>
Max. Anzahl bei LS B16:	22
LS B10/B13/B20/B25:	14/18/28/35
LS C10/C13/C16/C20/C25:	22/29/37/45/57
Einführungen:	Kunststoff, 10 - 14 mm

**Abdeckung**

Art/Material:	Rohr (PMMA)
Eigenschaft:	satiniert

**Montage**

Montageart (ggf. Zubehör erforderlich):	Deckenmontage, Wandmontage
Gebrauchslage:	waagrecht, senkrecht
Befestigung:	2-Punkt
Schwenkbereich:	0 - 360 °
Besonderheit:	Variabler Befestigungsabstand, 2 Edelstahlrohrschellen im Lieferumfang enthalten

**Eigenschaften / Zertifikate**

Schutzklasse:	I
IP Schutzart:	IP68 (3m), IPX9K
Stoßfestigkeit (IK):	IK06
Begrenzte	
Oberflächentemperatur:	D
Prüfzeichen/Kennzeichnung:	CE
Energieeffizienzklasse:	C

**Abmessung / Gewicht**

Länge:	1529,00 mm
Breite/Durchmesser:	103,00 mm
Höhe:	83,00 mm
Gewicht:	2,60 kg
EAN/GTIN:	4041254352022

LED-Rohrleuchte

**PRIMO XR****107 15L34 XR DIMD**

[ Artikelnummer : 10702 0024 ]

**Optionales Zubehör/Ersatzteile**

Artikelnummer	Artikelbezeichnung	Artikelbeschreibung
90278 9005	107 SVDA-3	Steckverbinder Doppelanschluss 3-polig
90278 9006	107 SVDA-5	Steckverbinder Doppelanschluss 5-polig
90278 9007	107 VS-3	Verschlussstück 3-polig grau für Leuchten mit Durchgangsverdrahtung
90278 9008	107 VS-5	Verschlussstück 5-polig grau für Leuchten mit Durchgangsverdrahtung
90272 9003	107 RO V4A P	Rohrschelle (1 Paar) Edelstahl Material 1.4571