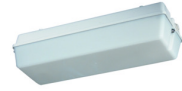


## LED-Notleuchte

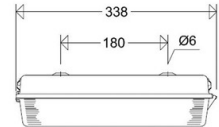
### 131 L02 W ZB

[ Artikelnummer : 13112 0010 ]



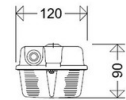
#### Allgemeine Produktbeschreibung

Kleine schlagfeste LED-Feuchtraum-Wannenleuchte zum Anschluss an Gruppen- oder Zentralbatteriesysteme bzw. Notlichtnetze mit Sicherung zum Abschalten im Fehlerfall. PC-Gehäuse, weiß-opale PC-Abschlusswanne, an einer Seite mit Mehrfachscharnier, gegenüberliegend unverlierbare Schraube, Silikondichtung. Lackierter Aluminiumreflektor mit Zhaga-konformem LED-Modul und EVG mit Überlast- und Kurzschlusschutz.



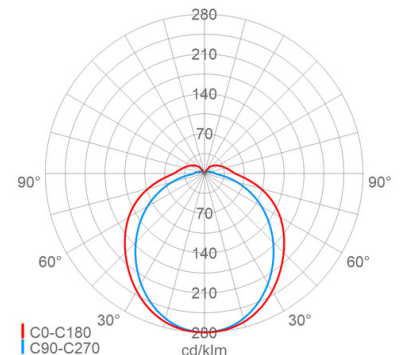
#### Allgemeine Produktvorteile

- robuste, schlagfeste Kompaktausführung, komplett aus PC
- ideal bei beengten Platzverhältnissen
- 100% Lichtstrom auch im Notbetrieb
- hervorragend gleichmäßige Ausleuchtung des Piktogramms, erfüllt EN 1838 und DIN 4844
- nachhaltig, Komponenten austauschbar
- zukunftssicher durch Verwendung Zhaga konformer LED-Module



#### Einsatzbereiche

Bereiche mit geringen Beleuchtungsanforderungen, z.B. kleine Räume, begehbare Kühlzellen, Flure, Treppenhäuser, über Türen, Ein- und Ausgänge, unter Vordächern, bei beengten Platzverhältnissen etc., Maschinen- und Anlagenbeleuchtung, Signalanwendungen mit farbigen LED, in Türmen und Gondeln von Windenergieanlagen, Bereiche mit rauen Betriebsbedingungen, Sicherheitsbeleuchtung, Lebensmittelbereiche bzw. lebensmittelverarbeitende Betriebe sowie Zulieferbetriebe der Lebensmittelindustrie, die unter die Bestimmungen des IFS, BRC bzw. HACCP fallen oder vergleichbar strengen Anforderungen unterliegen (z.B. Herstellung von Lebensmittelverpackungen). Die Leuchte ist nicht geeignet für die Reinigung mit Hilfe von Hochdruckreinigern



LED-Notleuchte

# 131 L02 W ZB

[ Artikelnummer : 13112 0010 ]

## Technische Daten

### Notlicht-Eigenschaften

Notversorgung: zentrale Versorgung (ZB)  
 Schaltungsart: Dauerschaltung (DS),  
 Bereitschaftsschaltung (BS)  
 DC-Level (ZB): 100 %  
 Umgebungstemperatur BS: -20 °C bis +50 °C  
 Für Piktogrammanwendung: Ja

### Kenndaten

Leuchtmittel: LED  
 LED-Modulstandard: Zhaga  
 Austauschbarkeit: Leuchtmittel und EVG von  
 qualifizierter Person auswechselbar  
 Systemleistung: 4 W  
 Leuchtenlichtstrom: 240 lm  
 Lichtausbeute: 60 lm/W  
 Farbtemperatur: 6500 K  
 Farbwiedergabe Ra:  $\geq 80$   
 Lichtfarbe: 865  
 Zul. Umgebungstemperatur Ta: -20 °C bis +40 °C  
 Vorschaltgerät: 1 x EVG, Überlastschutz,  
 Kurzschlusschutz

### Lichttechnik

Abstrahlcharakteristik: symmetrisch-breitstrahlend  
 Abstrahlwinkel: 120 °  
 Photobiologische Sicherheit: RG1

### Lebensdauer

Nutzlebensdauer LED: L80>50000 h (@ Ta max)

### Elektrischer Anschluss

Nennspannung: 220 - 240 V, 0 Hz, 50/60 Hz  
 Anschlussklemme: Steckklemme, 3-polig, 0,75 - 2,5 mm<sup>2</sup>  
 Max. Anzahl bei LS B16: 27  
 LS B10/B13/B20: 18/22/34  
 LS C10/C13/C16/C20: 28/36/45/56  
 Einführungen: M20 (2x), Verschlussstopfen (2x),  
 Kunststoff, 8 - 15 mm

### Gehäuse

Gehäusematerial: Kunststoff (PC)  
 Farbe: weiß

### Abdeckung

Art/Material: Wanne (PC)  
 Eigenschaft: opal  
 Verschluss: verschraubt (Edelstahl (1.4301))

### Montage

Montageart (ggf. Zubehör erforderlich): Deckenmontage, Deckenmontage  
 mit Bügel, Deckenmontage mit  
 Winkel, Wandmontage,  
 Wandmontage mit Bügel,  
 Wandmontage mit Winkel  
 Gebrauchslage: nach vorne strahlend, waagrecht,  
 nach unten strahlend  
 Befestigung: 2-Punkt

### Eigenschaften / Zertifikate

Schutzklasse: I  
 IP Schutzart: IP65  
 Stoßfestigkeit (IK): IK08  
 Begrenzte  
 Oberflächentemperatur: D  
 Prüfzeichen/Kennzeichnung: CE

### Sonstige Eigenschaften

International Food Standard  
 (IFS): Ja

### Abmessung / Gewicht

Länge: 338,00 mm  
 Breite/Durchmesser: 120,00 mm  
 Höhe: 90,00 mm  
 Gewicht: 0,40 kg  
 EAN/GTIN: 4041254340128

LED-Notleuchte

## 131 L02 W ZB

[ Artikelnummer : 13112 0010 ]

### Optionales Zubehör/Ersatzteile

Artikelnummer	Artikelbezeichnung	Artikelbeschreibung
13111 9001	ABD 131 W	Wanne PC opal
90011 0002	265/76/3	Normpiktogramm selbstklebend grün/transparent zur Rettungswege-Kennzeichnung nach DIN EN ISO 7010 und ASR A1.3. EKW 15m