

## LED-Feuchtraum-Wannenleuchte

### 161 15L60 FF/FC

[ Artikelnummer : 16117 0804 ]

#### Allgemeine Produktbeschreibung

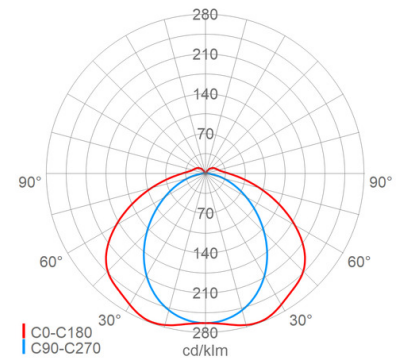
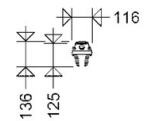
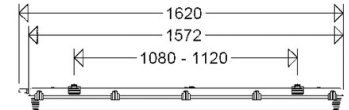
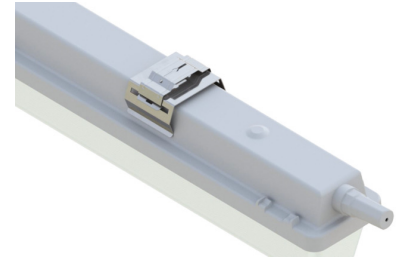
Robuste LED-Feuchtraum-Wannenleuchte mit hochschlagfestem glasfaserverstärktem Polyestergehäuse und satiniertes Abschlusswanne mit hoher Schlagfestigkeit. Mehrteilige unverlierbare Verschlussklammern, davon zwei Sicherheitsverschlüsse, Silikondichtung. Lackierter Aluminiumreflektor mit hocheffizienten Zhaga-konformen LED-Modulen und EVG mit Überlast- und Kurzschlusschutz. Vormontiertes Schnellbefestigungssystem FastFix und Schnellsteckverbindung FastConnect.

#### Allgemeine Produktvorteile

- robuste, extrem belastbare Qualitätsleuchte für den rauen Industrieinsatz
- hochschlagfestes Gehäuse, hervorragend chemikalien- und UV-beständig
- Abschlusswanne mit hoher mechanischer Stabilität
- höchst effizient durch Verwendung qualitativ hochwertiger EVG und LED-Module
- homogene Ausleuchtung durch satinierte Leuchtenwanne, angenehme Lichtwahrnehmung, gute Blendungsbegrenzung
- FastFix & FastConnect - Montage und elektrischer Anschluss ohne Öffnen der Leuchte
- Zeitersparnis bei der Montage  $\geq 60\%$
- nachhaltig, Komponenten austauschbar
- zukunftssicher durch Verwendung Zhaga konformer LED-Module

#### Einsatzbereiche

Feuchte, nasse, staubige Räume und überdachte Außenbereiche in Handwerk, Handel, Gewerbe, Industrie etc.



LED-Feuchtraum-Wannenleuchte

**161 15L60 FF/FC**

[ Artikelnummer : 16117 0804 ]

**Technische Daten**

**Kenndaten**

Leuchtmittel:	LED
LED-Modulstandard:	Zhaga
Austauschbarkeit:	Leuchtmittel und EVG von qualifizierter Person auswechselbar
Systemleistung:	39 W
Leuchtenlichtstrom:	6160 lm
Lichtausbeute:	158 lm/W
Farbtemperatur:	4000 K
Farbwiedergabe Ra:	≥ 80
Lichtfarbe:	840
Zul. Umgebungstemperatur Ta:	-20 °C bis +40 °C
Vorschaltgerät:	1 x EVG, Überlastschutz, Kurzschlusschutz

**Lichttechnik**

Abstrahlcharakteristik:	symmetrisch-breitstrahlend
Abstrahlwinkel:	120 °
Photobiologische Sicherheit:	RG1

**Lebensdauer**

Nutzlebensdauer LED:	L70>100000 h (@ Ta max), L80>70000 h (@ Ta max), L90>50000 h (@ Ta 25°C)
----------------------	---

**Elektrischer Anschluss**

Nennspannung:	220 - 240 V, 50/60 Hz
Anschlussklemme:	Steckverbindung, 3-polig, 0,5 - 2,5 mm <sup>2</sup>
Max. Anzahl bei LS B16:	16
LS B10/B13/B20:	11/13/21
LS C10/C13/C16/C20:	16/21/27/33
Einführungen:	Kunststoff, 7,5 - 12,5 mm
Besonderheit:	FastConnect - schneller Anschluss über Steckverbindung, ohne die Leuchte öffnen zu müssen

**Gehäuse**

Gehäusematerial:	glasfaserverstärktes Polyester
Farbe:	grau

**Abdeckung**

Art/Material:	Wanne (PMMA)
Eigenschaft:	satiniert
Verschluss:	Klammern (Kunststoff)

**Montage**

Montageart (ggf. Zubehör erforderlich):	Deckenmontage, Wandmontage, Deckenmontage mit Bügel, Deckenmontage mit Winkel, abgependelt, Tragschiene, Wandmontage mit Bügel, Wandmontage mit Winkel nach unten strahlend, nach vorne strahlend, waagrecht
Gebrauchslage:	Schnellmontagesystem FastFix
Befestigung:	

**Eigenschaften / Zertifikate**

Schutzklasse:	I
IP Schutzart:	IP65
Stoßfestigkeit (IK):	IK05
Begrenzte	
Oberflächentemperatur:	D
Prüfzeichen/Kennzeichnung:	CE
Energieeffizienzklasse:	B

**Sonstige Eigenschaften**

Besonderheit:	FastFix, FastConnect (FF/FC)
---------------	------------------------------

**Abmessung / Gewicht**

Länge:	1620,00 mm
Breite/Durchmesser:	116,00 mm
Höhe:	136,00 mm
Gewicht:	3,04 kg
EAN/GTIN:	4041254333304

**161 15L60 FF/FC**

[ Artikelnummer : 16117 0804 ]

**Optionales Zubehör/Ersatzteile**

Artikelnummer	Artikelbezeichnung	Artikelbeschreibung
16111 9035	ABD 161 018 F	Wanne PMMA satiniert
16111 9031	ABD 161 036 F	Wanne PMMA satiniert
16111 9032	ABD 161 058 F	Wanne PMMA satiniert
16111 9036	ABD 161 018 F PC	Wanne PC satiniert
16111 9033	ABD 161 036 F PC	Wanne PC satiniert
16111 9034	ABD 161 058 F PC	Wanne PC satiniert
16111 9017	ABD 161 018 LM	Wanne hoch chemikalienbeständig klar LM
16111 9018	ABD 161 036 LM	Wanne hoch chemikalienbeständig klar LM
16111 9019	ABD 161 058 LM	Wanne hoch chemikalienbeständig klar LM
90004 0001	SK 120	Schutzkorb Stahl lackiert
90004 0002	SK 140	Schutzkorb Stahl lackiert
90004 0003	SK 165	Schutzkorb Stahl lackiert
90053 9008	KK/KKS FR VE10	Verschlussklammern (10 Stück) mit 2 Sicherheitsverschlüssen
90055 9004	KE/KES VE10	Verschlussklammern (10 Stück) mit 2 Sicherheitsverschlüssen
90053 9004	KKS P	Sicherheitsverschlussklammern (1 Paar)
90055 9005	KES P	Sicherheitsverschlussklammern (1 Paar)
90063 9000	2511	Verschlussstopfen M20
25610 9000	2561	Verschraubung M20
25600 9000	2560	Verschraubung M25
90259 9002	DAE20	Druckausgleichselement M20
90259 9003	DAE20/25	Druckausgleichselement M20 mit Erweiterung M25
90093 0002	183 RO 112 A P	Rohrschelle (1 Paar) Edelstahl 1 1/2" mit Abstützung
90094 0002	183 RO 2 A P	Rohrschelle (1 Paar) Edelstahl 2" mit Abstützung
90045 9001	HW 30 P BR 161/2 163/4 175 /6	Wand- und Deckenbefestigung (1 Paar) Aluminium 30°
90045 9002	HW 45 P BR 161/2 163/4 175 /6	Wand- und Deckenbefestigung (1 Paar) Aluminium 45°
90045 9004	HW 60 P BR 161/2 163/4 175 /6	Wand- und Deckenbefestigung (1 Paar) Aluminium 60°
90045 9003	HW 90 P BR 161/2 163/4 175 /6	Wand- und Deckenbefestigung (1 Paar) Aluminium 90°
90049 0002	183 S	Schaukelhaken Edelstahl zum Kettenpendel
90095 0001	183 DS	Deckenschiene Edelstahl mit Schraube M5

LED-Feuchtraum-Wannenleuchte

**161 15L60 FF/FC**

[ Artikelnummer : 16117 0804 ]

---