

LED-Notleuchte

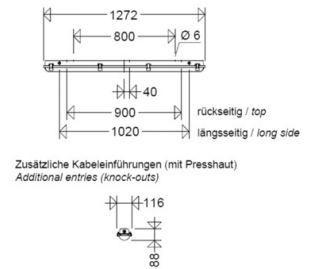
163 12L22G2/1 MA

[Artikelnummer : 16307 0031]



Allgemeine Produktbeschreibung

LED-Feuchtraum-Notleuchte mit Einzelbatterie und automatischer Selbstüberwachung gemäß EN62034. Glasfaserverstärktes Polyestergehäuse, satinierte PMMA-Abschlusswanne mit Schlagzähkomponente, geschäumte Dichtung und Verschlussklammern, davon zwei Sicherheitsverschlüsse. Lackierter Aluminiumreflektor mit EVG, hocheffizienten Zhaga-konformen LED-Modulen und Abdeckung der LED-Module (Berührungsschutz). NiCd-Batterie mit elektronischem Ladesystem, kurzschlussfestem Akku-Anschluss, Verpolungsschutz und Tiefentladeschutz. Automatische Funktionsüberwachung mit optischer Anzeige der Prüfergebnisse.

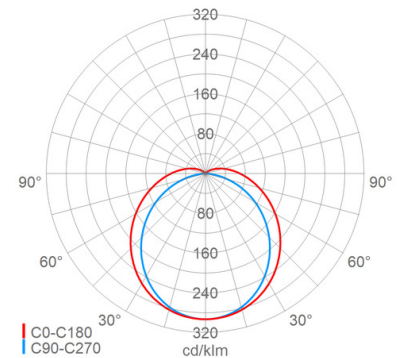


Allgemeine Produktvorteile

- Qualitätsleuchte mit überdurchschnittlich hoher mechanischer Festigkeit
- ständig betriebsbereit durch permanente Erhaltungsladung der Batterie
- Sicherheit im Notfall, sofort Licht mit maximalem Lichtstrom, auch bei tiefen Temperaturen
- höchst effizient durch Verwendung qualitativ hochwertiger LED-Module
- homogene Ausleuchtung durch satinierte Abschlusswanne, angenehme Lichtwahrnehmung, gute Blendungsbegrenzung
- Gewährleistung des Berührungsschutzes durch zusätzliche Abdeckung der LED-Module
- nachhaltig, Komponenten austauschbar
- zukunftssicher durch Verwendung Zhaga konformer LED-Module

Einsatzbereiche

Feuchte, nasse, staubige Räume und überdachte Außenbereiche in Handwerk, Handel, Gewerbe, Industrie etc., Sicherheitsbeleuchtung von Arbeitsplätzen mit besonderer Gefährdung sowie Ausleuchtung/Kennzeichnung von Flucht- und Rettungswegen



LED-Notleuchte

163 12L22G2/1 MA

[Artikelnummer : 16307 0031]

Technische Daten

Notlicht-Eigenschaften

Notversorgung:	Einzelbatterie
Schaltungsart:	Dauerschaltung (DS)
Leuchtenlichtstrom Notbetrieb:	810 lm
Überwachungseinrichtung:	Selbsttest
Batterietyp:	NiCd
Brenndauer:	1 h

Kenndaten

Leuchtmittel:	LED
LED-Modulstandard:	Zhaga
Austauschbarkeit:	Leuchtmittel und EVG von qualifizierter Person auswechselbar
Systemleistung:	17 W
Leuchtenlichtstrom:	2320 lm
Lichtausbeute:	136 lm/W
Farbtemperatur:	4000 K
Farbwiedergabe Ra:	≥ 80
Lichtfarbe:	840
Zul. Umgebungstemperatur Ta:	0 °C bis +30 °C
Vorschaltgerät:	1 x EVG, Überlastschutz , Kurzschlusschutz

Lichttechnik

Abstrahlcharakteristik:	symmetrisch-breitstrahlend
Abstrahlwinkel:	120 °
Photobiologische Sicherheit:	RG1

Lebensdauer

Nutzlebensdauer LED:	L70>100000 h (@ Ta max), L80>70000 h (@ Ta max), L90>50000 h (@ Ta 25°C)
----------------------	---

Elektrischer Anschluss

Nennspannung:	220 - 240 V, 50/60 Hz
Anschlussklemme:	Steckklemme, 4-polig, 0,75 - 2,5 mm ²
Max. Anzahl bei LS B16:	14
LS B10/B13/B20:	9/12/18
LS C10/C13/C16/C20:	14/18/23/29
Einführungen:	M20 (2x), Verschlussstopfen (2x), Kunststoff, 8 - 15 mm

Gehäuse

Gehäusematerial:	glasfaserverstärktes Polyester
Farbe:	grau

Abdeckung

Art/Material:	Wanne (PMMA)
Eigenschaft:	satiniert

Abdeckung

Verschluss:	Klammern (Kunststoff)
-------------	-----------------------

Montage

Montageart (ggf. Zubehör erforderlich):	Deckenmontage, Deckenmontage mit Bügel, Deckenmontage mit Winkel, Wandmontage, Wandmontage mit Bügel, Wandmontage mit Winkel, abgependelt, Tragschiene nach unten strahlend, nach vorne strahlend, waagrecht
Gebrauchslage:	2-Punkt
Befestigung:	

Eigenschaften / Zertifikate

Schutzklasse:	I
IP Schutzart:	IP65
Stoßfestigkeit (IK):	IK06
Prüfzeichen/Kennzeichnung:	CE

Abmessung / Gewicht

Länge:	1272,00 mm
Breite/Durchmesser:	116,00 mm
Höhe:	88,00 mm
Gewicht:	3,06 kg
EAN/GTIN:	4041254303352

163 12L22G2/1 MA

[Artikelnummer : 16307 0031]

Optionales Zubehör/Ersatzteile

Artikelnummer	Artikelbezeichnung	Artikelbeschreibung
16711 9001	ABD 163 036 F G2	Wanne PMMA satiniert
16711 9002	ABD 163 058 F G2	Wanne PMMA satiniert
16311 9006	ABD 163 036 F	Wanne PMMA satiniert
16311 9007	ABD 163 058 F	Wanne PMMA satiniert
16311 9004	ABD 163 036 PC	Wanne PC geperlt
16311 9005	ABD 163 058 PC	Wanne PC geperlt
90123 9007	163 KK/KKS VE08	Verschlussklammern (8 Stück) mit 2 Sicherheitsverschlüssen
90123 9006	163 KE/KES VE08	Verschlussklammern (8 Stück) mit 2 Sicherheitsverschlüssen
90123 9004	163 KKS P	Sicherheitsverschlussklammern (1 Paar)
90123 9005	163 KES P	Sicherheitsverschlussklammern (1 Paar)
90063 9000	2511	Verschlussstopfen M20
25610 9000	2561	Verschraubung M20
25600 9000	2560	Verschraubung M25
90004 0002	SK 140	Schutzkorb Stahl lackiert
90004 0003	SK 165	Schutzkorb Stahl lackiert
90245 0003	163 RO 112 A P	Rohrschelle Edestahl 1 1/2" mit Abstützung
90245 0004	163 RO 2 A P	Rohrschelle Edelstahl 2" mit Abstützung
90049 0002	183 S	Schaukelhaken Edelstahl zum Kettenpendel
90095 0001	183 DS	Deckenschiene Edelstahl mit Schraube M5